



ФЕДЕРАЛЬНАЯ СЛУЖБА
ГОСУДАРСТВЕННОЙ СТАТИСТИКИ

Использование населением информационных технологий и информационно-телекоммуникационных сетей (ИКТ) в Республике Бурятия



за 2022 год



ФЕДЕРАЛЬНАЯ СЛУЖБА
ГОСУДАРСТВЕННОЙ СТАТИСТИКИ

Использование населением информационных технологий и информационно- телекоммуникационных сетей (ИКТ)

в Республике Бурятия

за 2022 год

01

РАСПРЕДЕЛЕНИЕ ДОМАШНИХ ХОЗЯЙСТВ ПО ВИДАМ
УСТРОЙСТВ, ИСПОЛЬЗУЕМЫХ ДЛЯ ВЫХОДА
В СЕТЬ ИНТЕРНЕТ

02

ИСПОЛЬЗОВАНИЕ СЕТИ ИНТЕРНЕТ НАСЕЛЕНИЕМ В ВОЗРАСТЕ 15
ЛЕТ И СТАРШЕ

03

РАСПРЕДЕЛЕНИЕ НАСЕЛЕНИЯ В ВОЗРАСТЕ 15 ЛЕТ И СТАРШЕ,
ЯВЛЯЮЩЕГОСЯ АКТИВНЫМИ ПОЛЬЗОВАТЕЛЯМИ СЕТИ ИНТЕРНЕТ
ПО ВОЗРАСТНЫМ ГРУППАМ

04

ДОЛЯ НАСЕЛЕНИЯ В ВОЗРАСТЕ 15 ЛЕТ И СТАРШЕ,
НЕ ИСПОЛЬЗОВАВШЕГО СЕТЬ ИНТЕРНЕТ

05

ДОЛЯ НАСЕЛЕНИЯ В ВОЗРАСТЕ 15 ЛЕТ И СТАРШЕ,
ИСПОЛЬЗОВАВШЕГО СЕТЬ ИНТЕРНЕТ ДЛЯ ЗАКАЗОВ ТОВАРОВ
И/ИЛИ УСЛУГ





ФЕДЕРАЛЬНАЯ СЛУЖБА
ГОСУДАРСТВЕННОЙ СТАТИСТИКИ

Использование населением информационных технологий и информационно- телекоммуникационных сетей (ИКТ)

в Республике Бурятия

за 2022 год

06

ДОЛЯ НАСЕЛЕНИЯ В ВОЗРАСТЕ 15-72 ЛЕТ, ИСПОЛЬЗОВАВШЕГО СЕТЬ ИНТЕРНЕТ ДЛЯ ПОЛУЧЕНИЯ ГОСУДАРСТВЕННЫХ И МУНИЦИПАЛЬНЫХ УСЛУГ ПО ТИПАМ ПОСЕЛЕНИЯ И ПОЛУ

07

ДОЛЯ НАСЕЛЕНИЯ В ВОЗРАСТЕ 15-72 ЛЕТ, ИСПОЛЬЗОВАВШЕГО СЕТЬ ИНТЕРНЕТ ДЛЯ ПОЛУЧЕНИЯ ГОСУДАРСТВЕННЫХ И МУНИЦИПАЛЬНЫХ УСЛУГ ПО КАТЕГОРИЯМ УСЛУГ

08

ДОЛЯ НАСЕЛЕНИЯ В ВОЗРАСТЕ 15-72 ЛЕТ, ИСПОЛЬЗОВАВШЕГО СЕТЬ ИНТЕРНЕТ ДЛЯ ПОЛУЧЕНИЯ ГОСУДАРСТВЕННЫХ И МУНИЦИПАЛЬНЫХ УСЛУГ, ПО ВИДАМ ДЕЙСТВИЙ

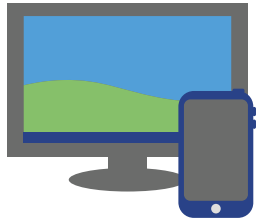
09

ДОЛЯ НАСЕЛЕНИЯ В ВОЗРАСТЕ 15-72 ЛЕТ, СТОЛКНУВШЕГОСЯ С ПРОБЛЕМАМИ ПРИ ПОЛУЧЕНИИ ГОСУДАРСТВЕННЫХ И МУНИЦИПАЛЬНЫХ УСЛУГ ЧЕРЕЗ ОФИЦИАЛЬНЫЕ ВЕБ-САЙТЫ И ПОРТАЛЫ

10

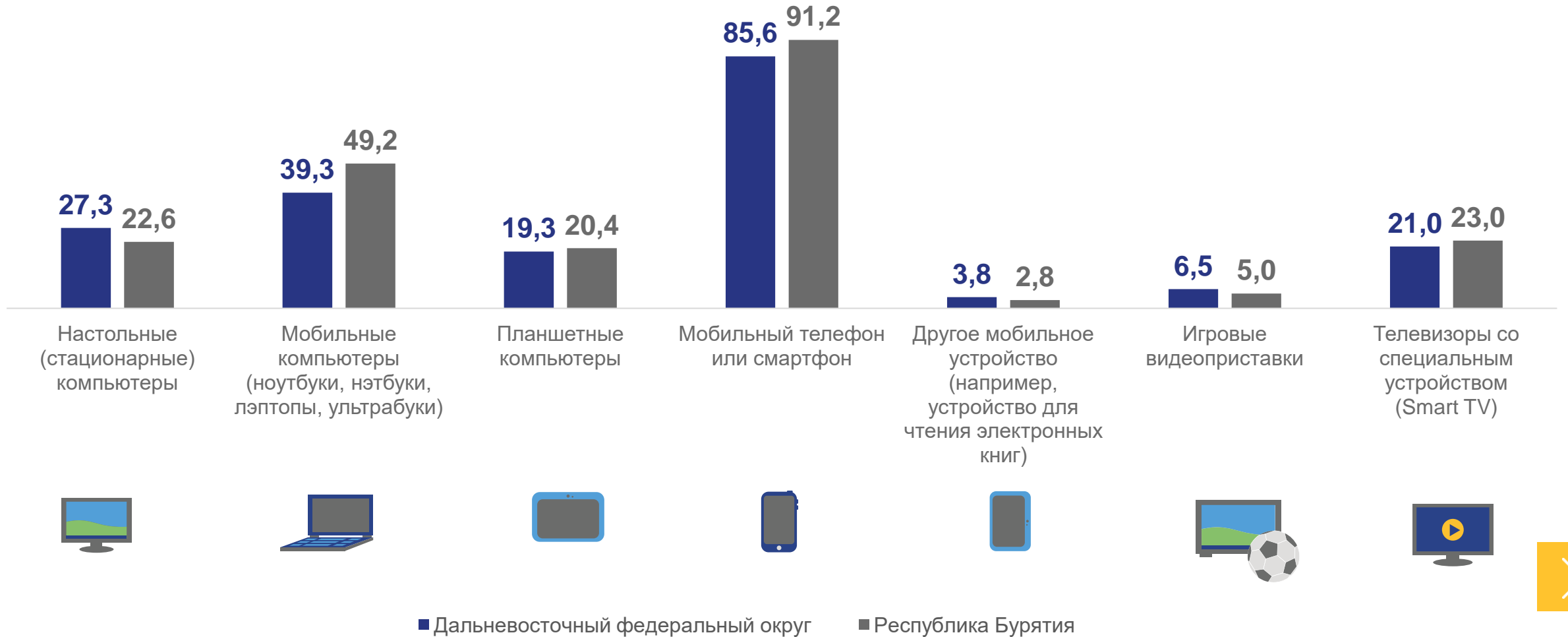
УРОВЕНЬ УДОВЛЕТВОРЕННОСТИ НАСЕЛЕНИЯ В ВОЗРАСТЕ 15-72 ЛЕТ КАЧЕСТВОМ ПРЕДОСТАВЛЕННЫХ ГОСУДАРСТВЕННЫХ И МУНИЦИПАЛЬНЫХ УСЛУГ В ЭЛЕКТРОННОЙ ФОРМЕ ПО СУБЪЕКТАМ ДАЛЬНЕВОСТОЧНОГО ФЕДЕРАЛЬНОГО ОКРУГА

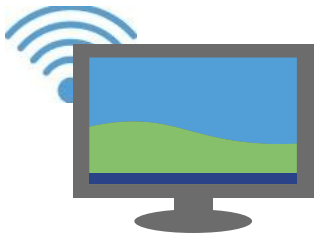




РАСПРЕДЕЛЕНИЕ ДОМАШНИХ ХОЗЯЙСТВ ПО ВИДАМ УСТРОЙСТВ, ИСПОЛЬЗУЕМЫХ ДЛЯ ВЫХОДА В СЕТЬ ИНТЕРНЕТ

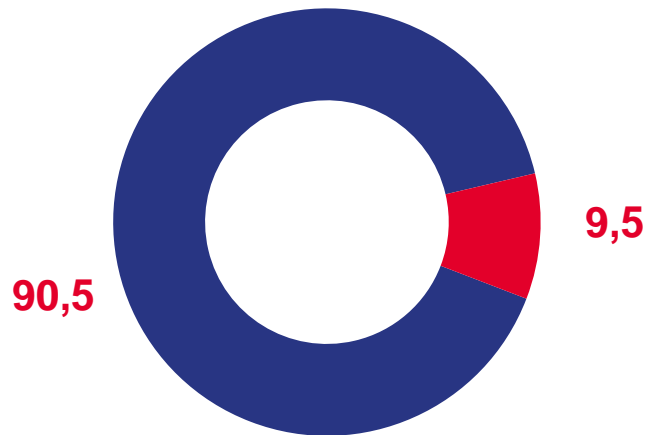
В ПРОЦЕНТАХ ОТ ОБЩЕГО ЧИСЛА ДОМАШНИХ ХОЗЯЙСТВ





ИСПОЛЬЗОВАНИЕ СЕТИ ИНТЕРНЕТ НАСЕЛЕНИЕМ В ВОЗРАСТЕ 15 ЛЕТ И СТАРШЕ

В ПРОЦЕНТАХ ОТ ОБЩЕЙ ЧИСЛЕННОСТИ НАСЕЛЕНИЯ В ВОЗРАСТЕ 15 ЛЕТ И СТАРШЕ

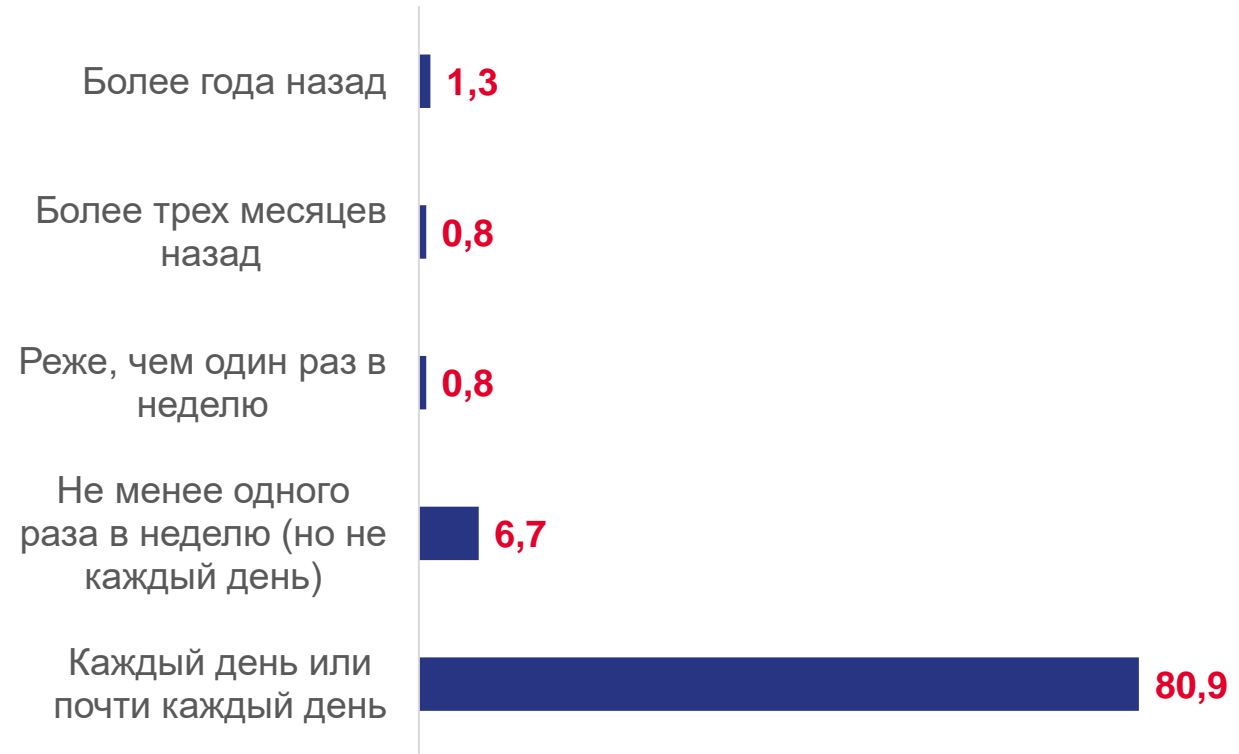


■ Население, использовавшее сеть Интернет



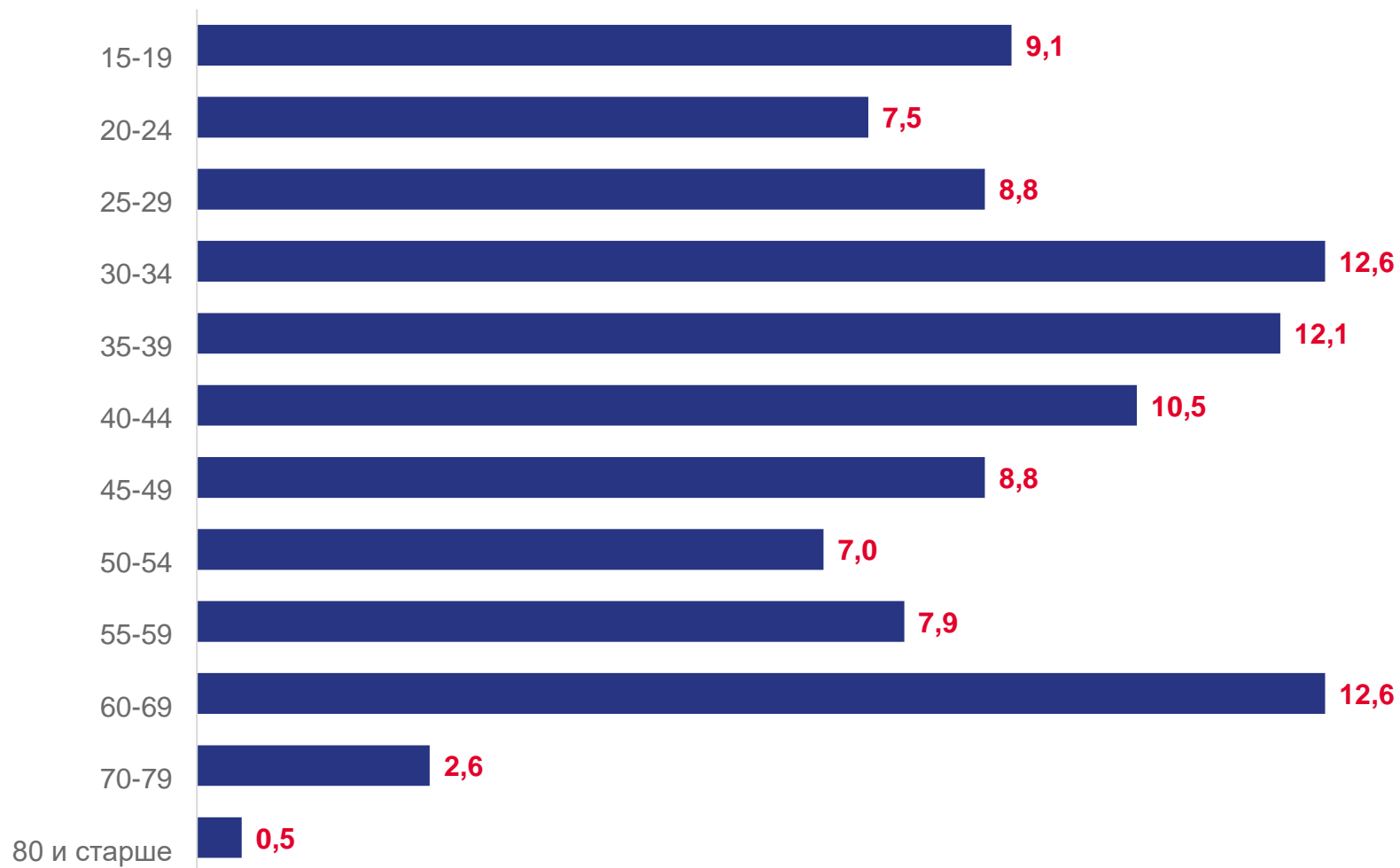
■ Население, не использовавшее сеть Интернет

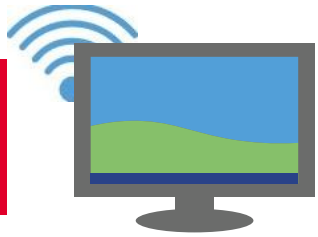
НАСЕЛЕНИЕ, ИСПОЛЬЗОВАВШЕЕ СЕТЬ
ИНТЕРНЕТ, В ТОМ ЧИСЛЕ ИСПОЛЬЗОВАЛИ



РАСПРЕДЕЛЕНИЕ НАСЕЛЕНИЯ В ВОЗРАСТЕ 15 ЛЕТ И СТАРШЕ, ЯВЛЯЮЩЕГОСЯ АКТИВНЫМИ ПОЛЬЗОВАТЕЛЯМИ СЕТИ ИНТЕРНЕТ ПО ВОЗРАСТНЫМ ГРУППАМ

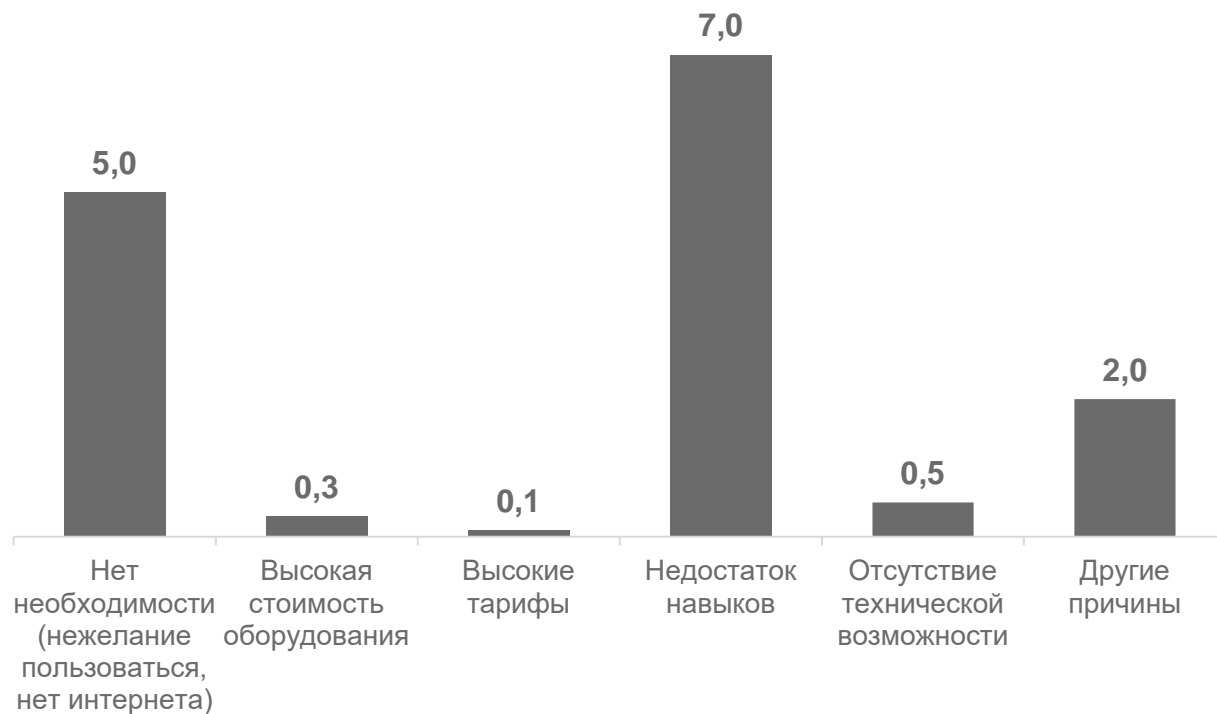
В ПРОЦЕНТАХ





ДОЛЯ НАСЕЛЕНИЯ В ВОЗРАСТЕ 15 ЛЕТ И СТАРШЕ, НЕ ИСПОЛЬЗОВАВШЕГО СЕТЬ ИНТЕРНЕТ В ПРОЦЕНТАХ

ОТ ОБЩЕГО ЧИСЛА ДОМАШНИХ ХОЗЯЙСТВ



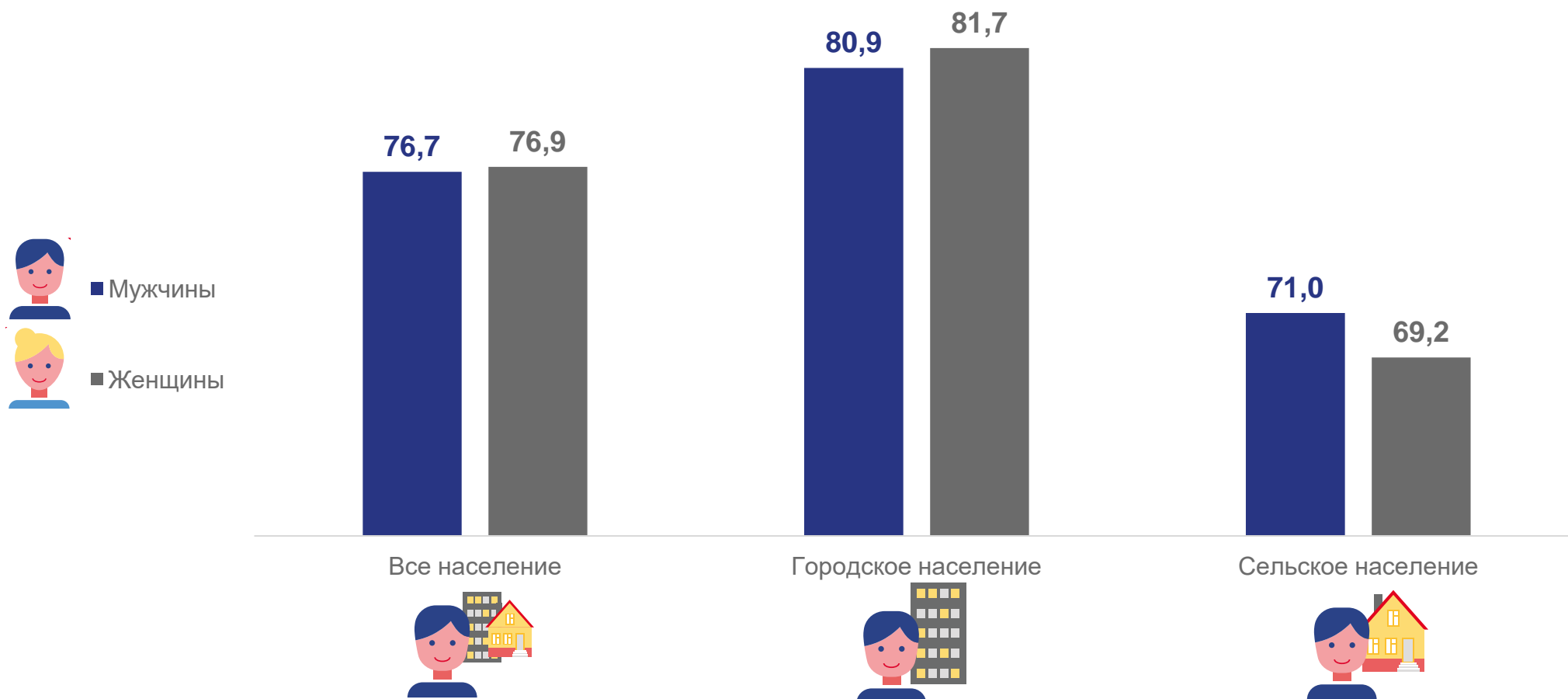
ОТ ОБЩЕЙ ЧИСЛЕННОСТИ НАСЕЛЕНИЯ В ВОЗРАСТЕ 15 ЛЕТ И СТАРШЕ, НЕ ИСПОЛЬЗОВАВШЕГО СЕТЬ ИНТЕРНЕТ ИЛИ ИСПОЛЬЗОВАВШЕГО БОЛЕЕ ГОДА НАЗАД





ДОЛЯ НАСЕЛЕНИЯ В ВОЗРАСТЕ 15 ЛЕТ И СТАРШЕ, ИСПОЛЬЗОВАВШЕГО СЕТЬ ИНТЕРНЕТ ДЛЯ ЗАКАЗОВ ТОВАРОВ И/ИЛИ УСЛУГ

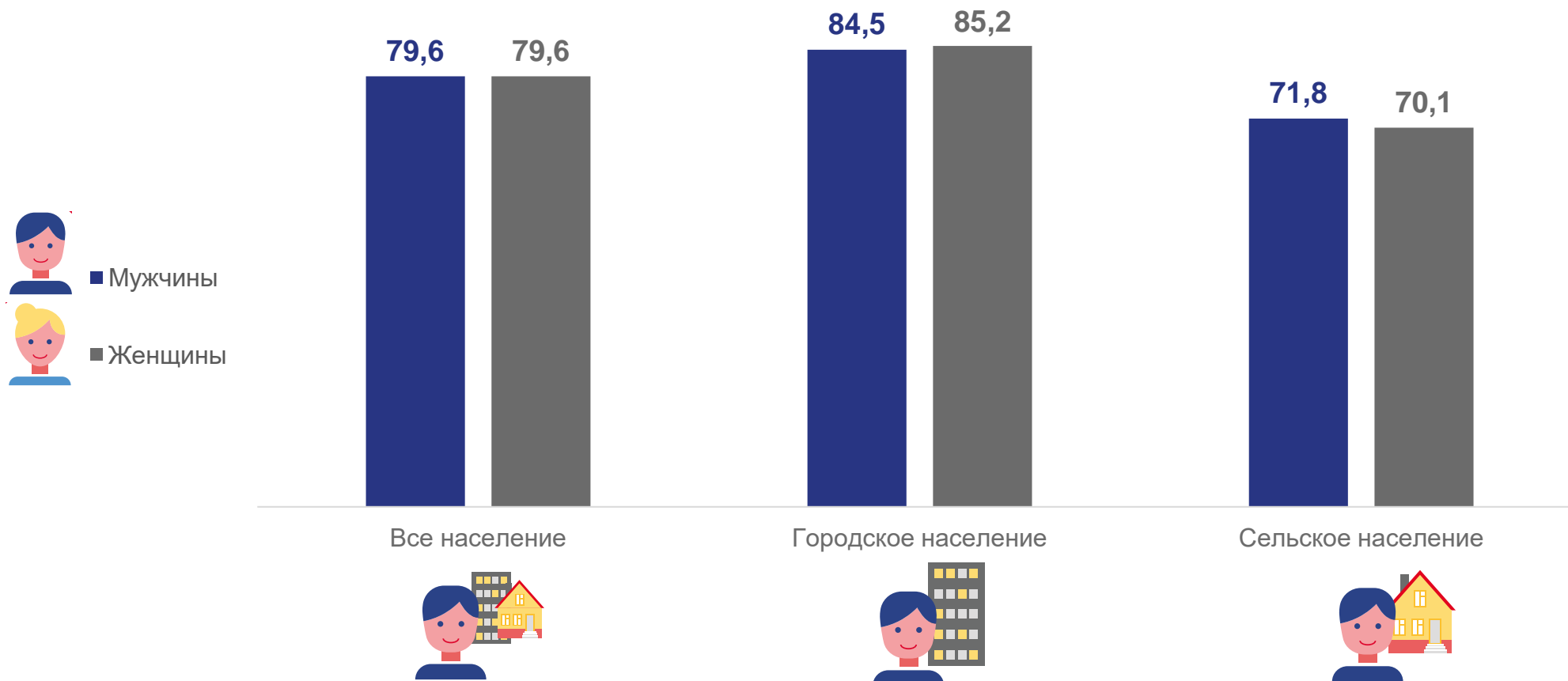
В ПРОЦЕНТАХ ОТ ОБЩЕЙ ЧИСЛЕННОСТИ НАСЕЛЕНИЯ В ВОЗРАСТЕ 15 ЛЕТ И СТАРШЕ





ДОЛЯ НАСЕЛЕНИЯ В ВОЗРАСТЕ 15-72 ЛЕТ, ИСПОЛЬЗОВАВШЕГО СЕТЬ ИНТЕРНЕТ ДЛЯ ПОЛУЧЕНИЯ ГОСУДАРСТВЕННЫХ И МУНИЦИПАЛЬНЫХ УСЛУГ ПО ТИПАМ ПОСЕЛЕНИЯ И ПОЛУ

В ПРОЦЕНТАХ ОТ ОБЩЕЙ ЧИСЛЕННОСТИ НАСЕЛЕНИЯ В ВОЗРАСТЕ 15 – 72 ЛЕТ, ПОЛУЧАВШЕГО ГОСУДАРСТВЕННЫЕ И МУНИЦИПАЛЬНЫЕ УСЛУГИ





ДОЛЯ НАСЕЛЕНИЯ В ВОЗРАСТЕ 15-72 ЛЕТ, ИСПОЛЬЗОВАВШЕГО СЕТЬ ИНТЕРНЕТ ДЛЯ ПОЛУЧЕНИЯ ГОСУДАРСТВЕННЫХ И МУНИЦИПАЛЬНЫХ УСЛУГ ПО КАТЕГОРИЯМ УСЛУГ

В ПРОЦЕНТАХ ОТ ОБЩЕЙ ЧИСЛЕННОСТИ НАСЕЛЕНИЯ В ВОЗРАСТЕ 15-72 ЛЕТ, ПОЛУЧАВШЕГО ГОСУДАРСТВЕННЫЕ И МУНИЦИПАЛЬНЫЕ УСЛУГИ





ДОЛЯ НАСЕЛЕНИЯ В ВОЗРАСТЕ 15-72 ЛЕТ, ИСПОЛЬЗОВАВШЕГО СЕТЬ ИНТЕРНЕТ ДЛЯ ПОЛУЧЕНИЯ ГОСУДАРСТВЕННЫХ И МУНИЦИПАЛЬНЫХ УСЛУГ, ПО ВИДАМ ДЕЙСТВИЙ

В ПРОЦЕНТАХ ОТ ОБЩЕЙ ЧИСЛЕННОСТИ НАСЕЛЕНИЯ В ВОЗРАСТЕ 15-72 ЛЕТ, ПОЛУЧАВШЕГО ГОСУДАРСТВЕННЫЕ И МУНИЦИПАЛЬНЫЕ УСЛУГИ



ДОЛЯ НАСЕЛЕНИЯ В ВОЗРАСТЕ 15-72 ЛЕТ, СТОЛКНУВШЕГОСЯ С ПРОБЛЕМАМИ ПРИ ПОЛУЧЕНИИ ГОСУДАРСТВЕННЫХ И МУНИЦИПАЛЬНЫХ УСЛУГ ЧЕРЕЗ ОФИЦИАЛЬНЫЕ ВЕБ-САЙТЫ И ПОРТАЛЫ

В ПРОЦЕНТАХ ОТ ОБЩЕЙ ЧИСЛЕННОСТИ НАСЕЛЕНИЯ В ВОЗРАСТЕ 15-72 ЛЕТ, ПОЛУЧАВШЕГО ГОСУДАРСТВЕННЫЕ И МУНИЦИПАЛЬНЫЕ УСЛУГИ



НАСЕЛЕНИЕ, СТОЛКНУВШЕЕСЯ С ПРОБЛЕМАМИ

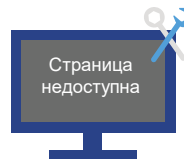
Российская Федерация
35,4 %

Дальневосточный федеральный округ
32,7 %

Республика Бурятия
36,6 %

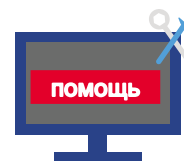
НАСЕЛЕНИЕ РЕСПУБЛИКИ БУРЯТИЯ, СТОЛКНУВШЕЕСЯ С ПРОБЛЕМАМИ

Технические сбои на сайте/портале
34,4 %

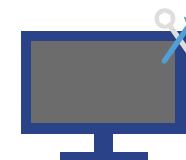


Недостаточная, неясная или устаревшая информация
7,0 %

Не удалось получить необходимую поддержку и помощь (онлайн или офлайн)
3,2 %



Для необходимой услуги нет кнопки «получить услугу»
0,4 %



Другое
1,5 %





УРОВЕНЬ УДОВЛЕТВОРЕННОСТИ НАСЕЛЕНИЯ В ВОЗРАСТЕ 15-72 ЛЕТ КАЧЕСТВОМ ПРЕДОСТАВЛЕННЫХ ГОСУДАРСТВЕННЫХ И МУНИЦИПАЛЬНЫХ УСЛУГ В ЭЛЕКТРОННОЙ ФОРМЕ ПО СУБЪЕКТАМ ДАЛЬНЕВОСТОЧНОГО ФЕДЕРАЛЬНОГО ОКРУГА

В ПРОЦЕНТАХ ОТ ОБЩЕЙ ЧИСЛЕННОСТИ НАСЕЛЕНИЯ В ВОЗРАСТЕ 15-72 ЛЕТ, ИСПОЛЬЗОВАВШЕГО СЕТЬ ИНТЕРНЕТ ДЛЯ ПОЛУЧЕНИЯ ГОСУДАРСТВЕННЫХ И МУНИЦИПАЛЬНЫХ УСЛУГ

