



ФЕДЕРАЛЬНАЯ СЛУЖБА
ГОСУДАРСТВЕННОЙ СТАТИСТИКИ

Оперативные данные по индексу промышленного производства по регионам Дальневосточного федерального округа



за ноябрь 2022 года



ФЕДЕРАЛЬНАЯ СЛУЖБА
ГОСУДАРСТВЕННОЙ СТАТИСТИКИ

Оперативные данные по ИПП по регионам ДФО

за ноябрь 2022 года

- 01 ИНДЕКС ПРОМЫШЛЕННОГО ПРОИЗВОДСТВА
- 02 ДОБЫЧА ПОЛЕЗНЫХ ИСКОПАЕМЫХ
- 03 ОБРАБАТЫВАЮЩИЕ ПРОИЗВОДСТВА
- 04 ОБЕСПЕЧЕНИЕ ЭЛЕКТРИЧЕСКОЙ ЭНЕРГИЕЙ,
ГАЗОМ И ПАРОМ
- 05 ВОДОСНАБЖЕНИЕ, ВОДООТВЕДЕНИЕ,
УТИЛИЗАЦИЯ ОТХОДОВ

* Ежемесячные данные оперативной статистики





ПРОМЫШЛЕННОЕ ПРОИЗВОДСТВО

НОЯБРЬ 2022 г. В % К НОЯБРЮ 2021 г.

Регионы Дальневосточного федерального округа с наибольшими и наименьшими значениями



Российская Федерация

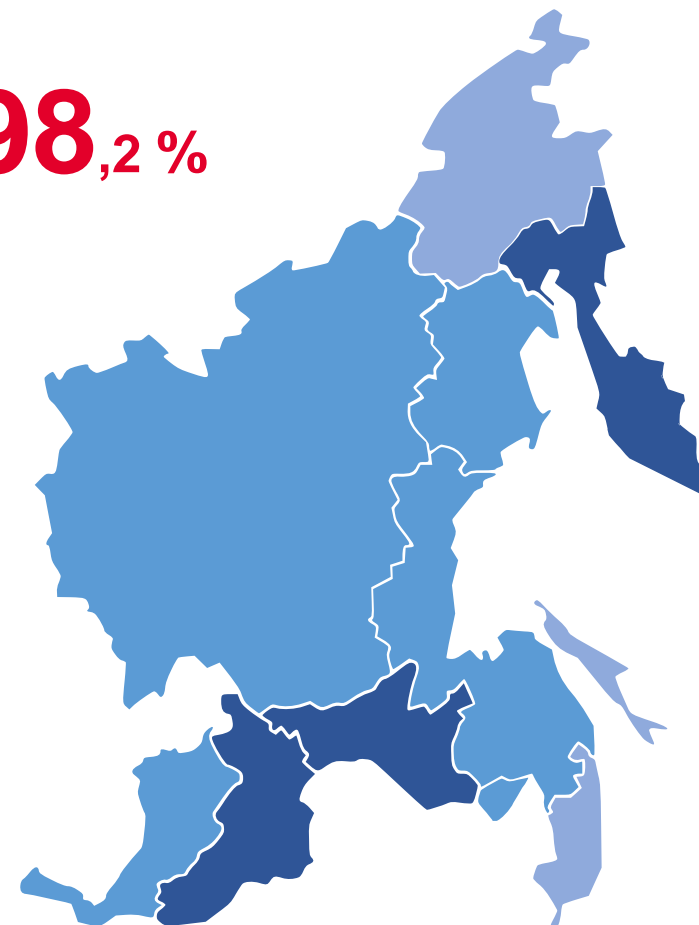
98,2 %

7 регионов

значение индекса **больше**, чем по Федеральному округу

4 региона

значение индекса **меньше**, чем по Федеральному округу





ДОБЫЧА ПОЛЕЗНЫХ ИСКОПАЕМЫХ

НОЯБРЬ 2022 г. В % К НОЯБРЮ 2021 г.

Регионы Дальневосточного федерального округа с наибольшими и наименьшими значениями



Российская Федерация

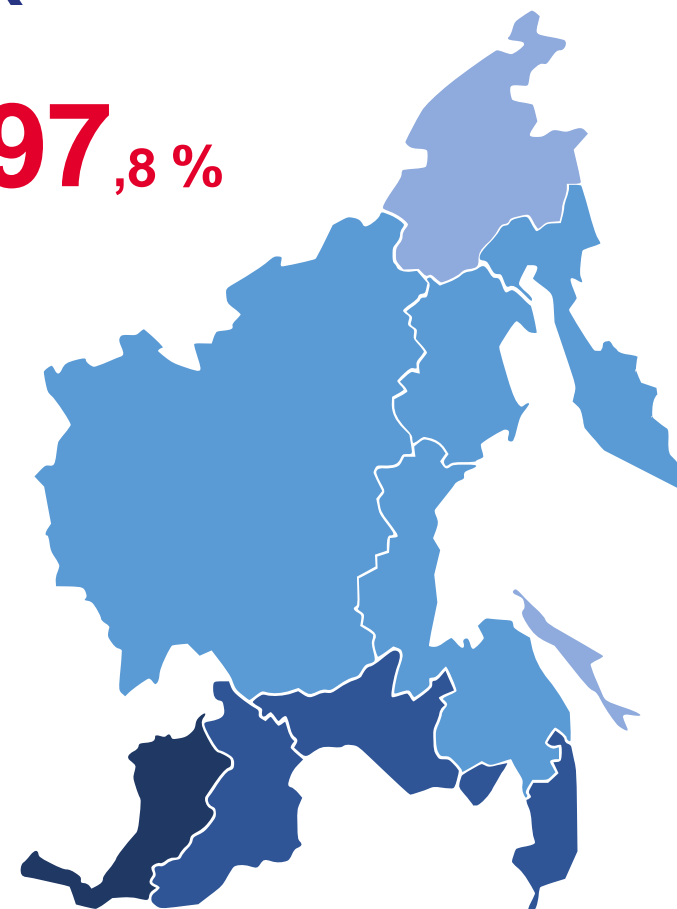
97,8 %

8 регионов

значение индекса больше, чем по Федеральному округу

3 региона

значение индекса меньше, чем по Федеральному округу



от 35,1 до 71,4

от 71,4 до 90,0

от 90,0 до 100,0

от 100,0 до 110,0

от 110,0 до 179,9





ОБРАБАТЫВАЮЩИЕ ПРОИЗВОДСТВА

НОЯБРЬ 2022 г. В % К НОЯБРЮ 2021 г.

Регионы Дальневосточного федерального округа с наибольшими и наименьшими значениями

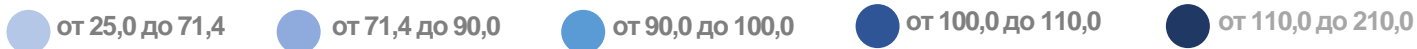
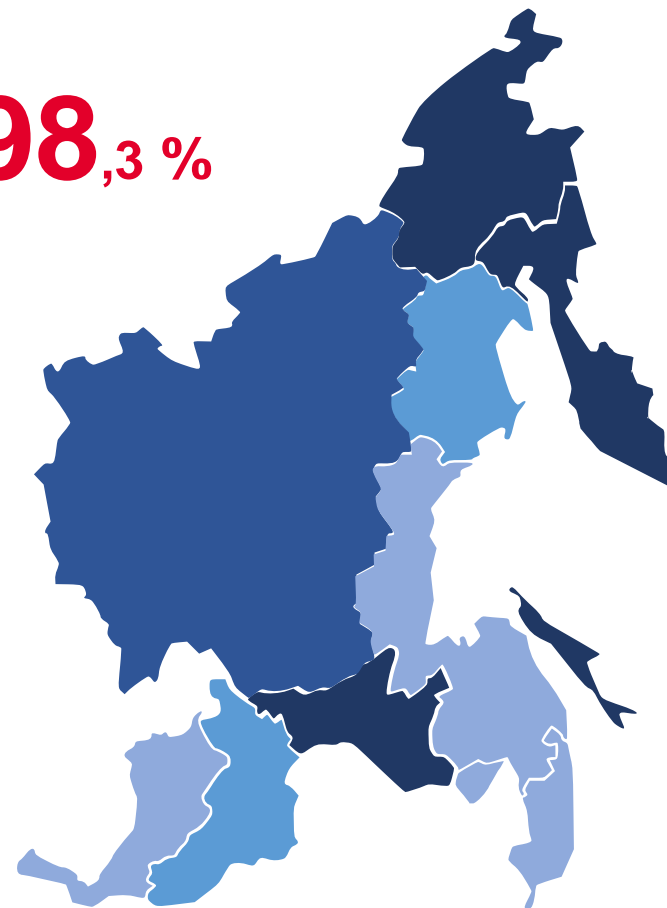


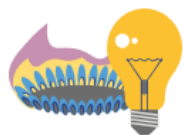
Российская Федерация

98,3 %

7 регионов
значение индекса больше,
чем по Федеральному округу

4 региона
значение индекса меньше,
чем по Федеральному округу





ОБЕСПЕЧЕНИЕ ЭЛЕКТРИЧЕСКОЙ ЭНЕРГИЕЙ, ГАЗОМ И ПАРОМ

НОЯБРЬ 2022 г. В % К НОЯБРЮ 2021 г.

Регионы Дальневосточного федерального округа с наибольшими и наименьшими значениями



Российская Федерация

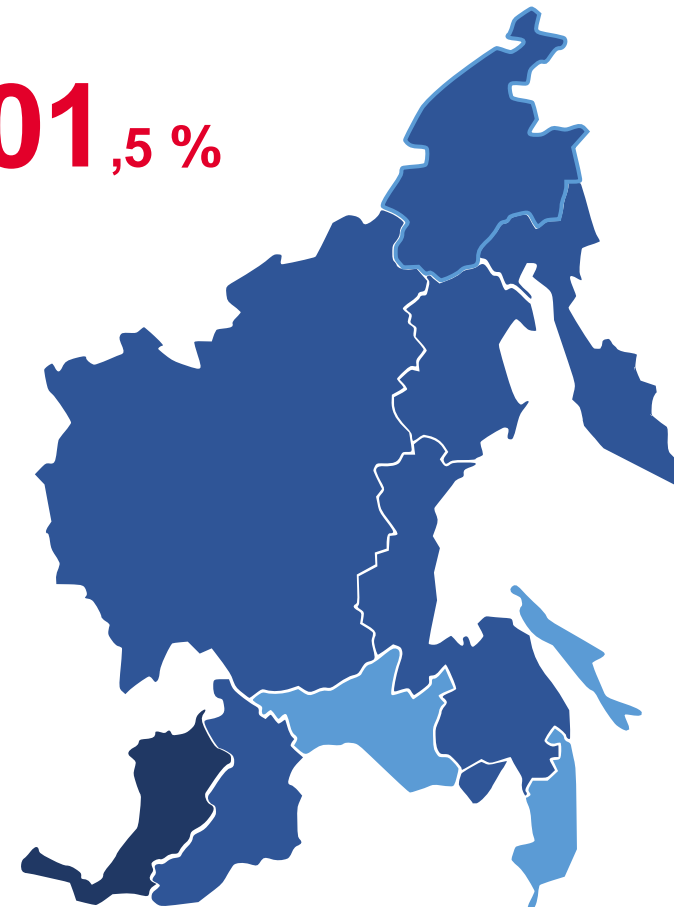
101,5 %

6 регионов

значение индекса больше, чем по Федеральному округу

5 регионов

значение индекса меньше, чем по Федеральному округу



от 35,1 до 71,4

от 71,4 до 90,0

от 90,0 до 100,0

от 100,0 до 110,0

от 110,0 до 179,9





ВОДОСНАБЖЕНИЕ, ВОДООТВЕДЕНИЕ, УТИЛИЗАЦИЯ ОТХОДОВ

НОЯБРЬ 2022 г. В % К НОЯБРЮ 2021 г.

Регионы Дальневосточного федерального округа с наибольшими и наименьшими значениями



Российская Федерация

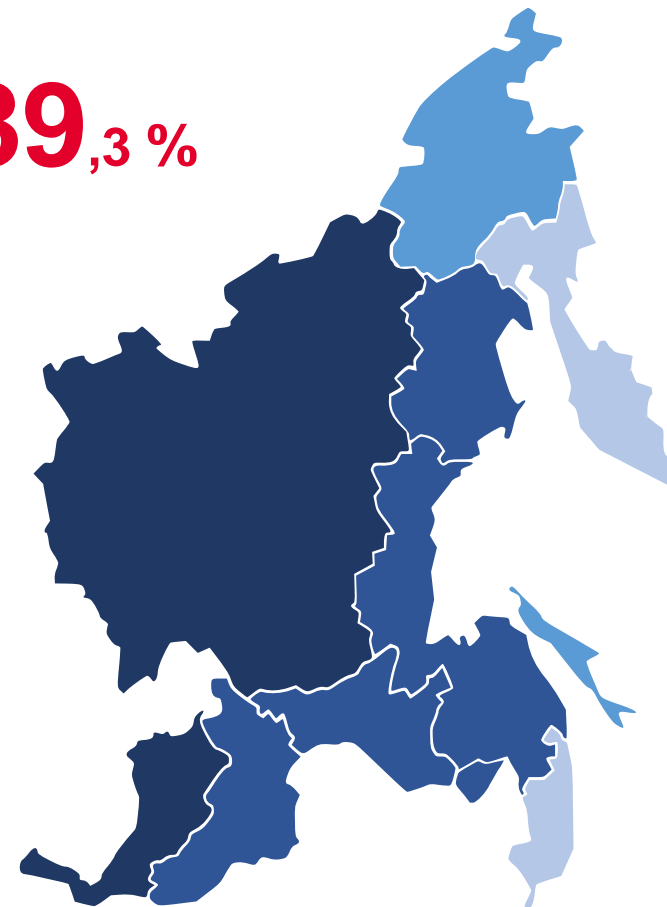
89,3 %

8 региона

значение индекса больше, чем по Федеральному округу

3 регионов

значение индекса меньше, чем по Федеральному округу



ИНДЕКС ПРОМЫШЛЕННОГО ПРОИЗВОДСТВА по Республике Бурятия

НОЯБРЬ 2022 г. В % К НОЯБРЮ 2021 г.



▼ **99,9 %**

Промышленное производство



▲ **139,2 %**

Обрабатывающие производства



▼ **79,1 %**

Добыча полезных ископаемых



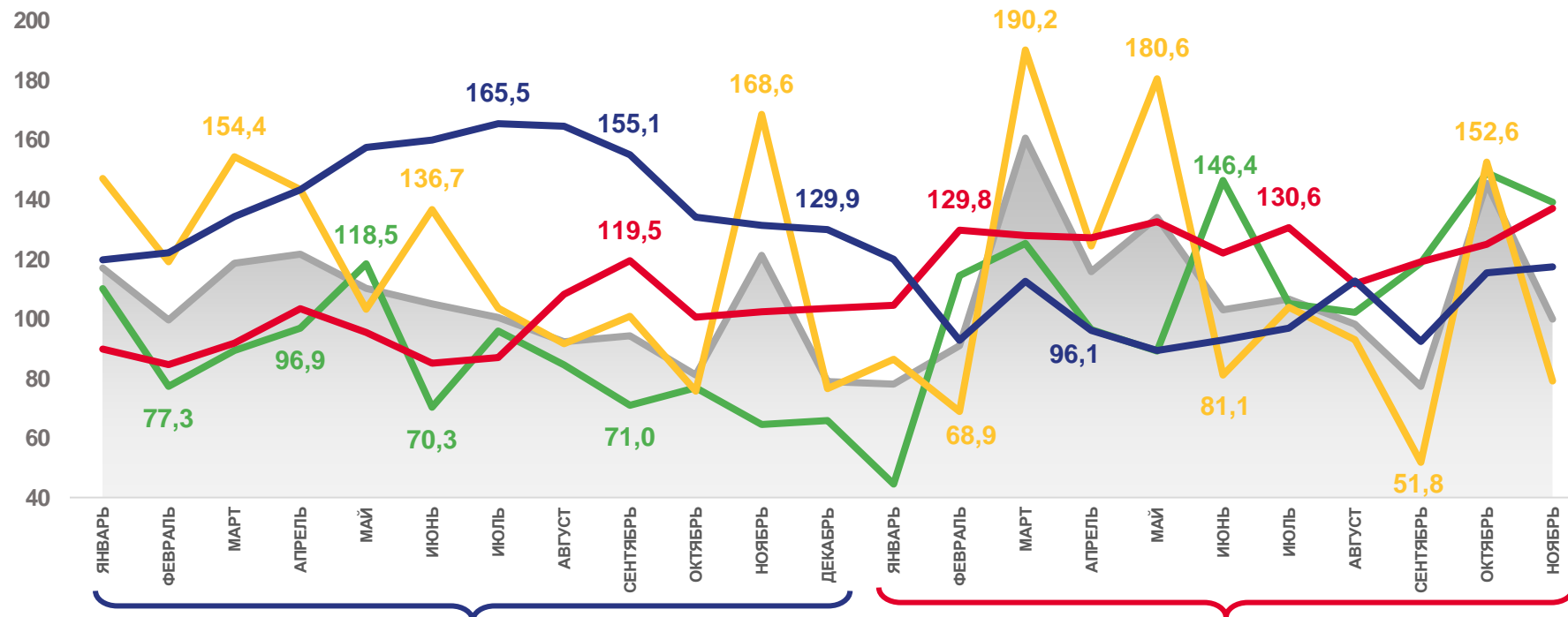
▲ **137,1 %**

Обеспечение электрической энергией, газом и паром, кондиционирование воздуха



▲ **117,4 %**

Водоснабжение; водоотведение, организация сбора и утилизации отходов, деятельность по ликвидации загрязнений



2021

2022



Индекс промышленного производства



Обрабатывающие производства



Добыча полезных ископаемых



Обеспечение электрической энергией, газом и паром; кондиционирование воздуха



Водоснабжение; водоотведение, организация сбора и утилизации отходов, деятельность по ликвидации загрязнений





ИНДЕКСЫ ПРОИЗВОДСТВА ПО ОСНОВНЫМ ВИДАМ ОБРАБАТЫВАЮЩИХ ПРОИЗВОДСТВ по Республике Бурятия

НОЯБРЬ 2022 г. В % К НОЯБРЮ 2021 г.



79,1 %

Обрабатывающие производства



65,4 %

Производство прочих транспортных средств и оборудования



175,2 %

Производство резиновых и пластмассовых изделий



82,8 %

Производство напитков



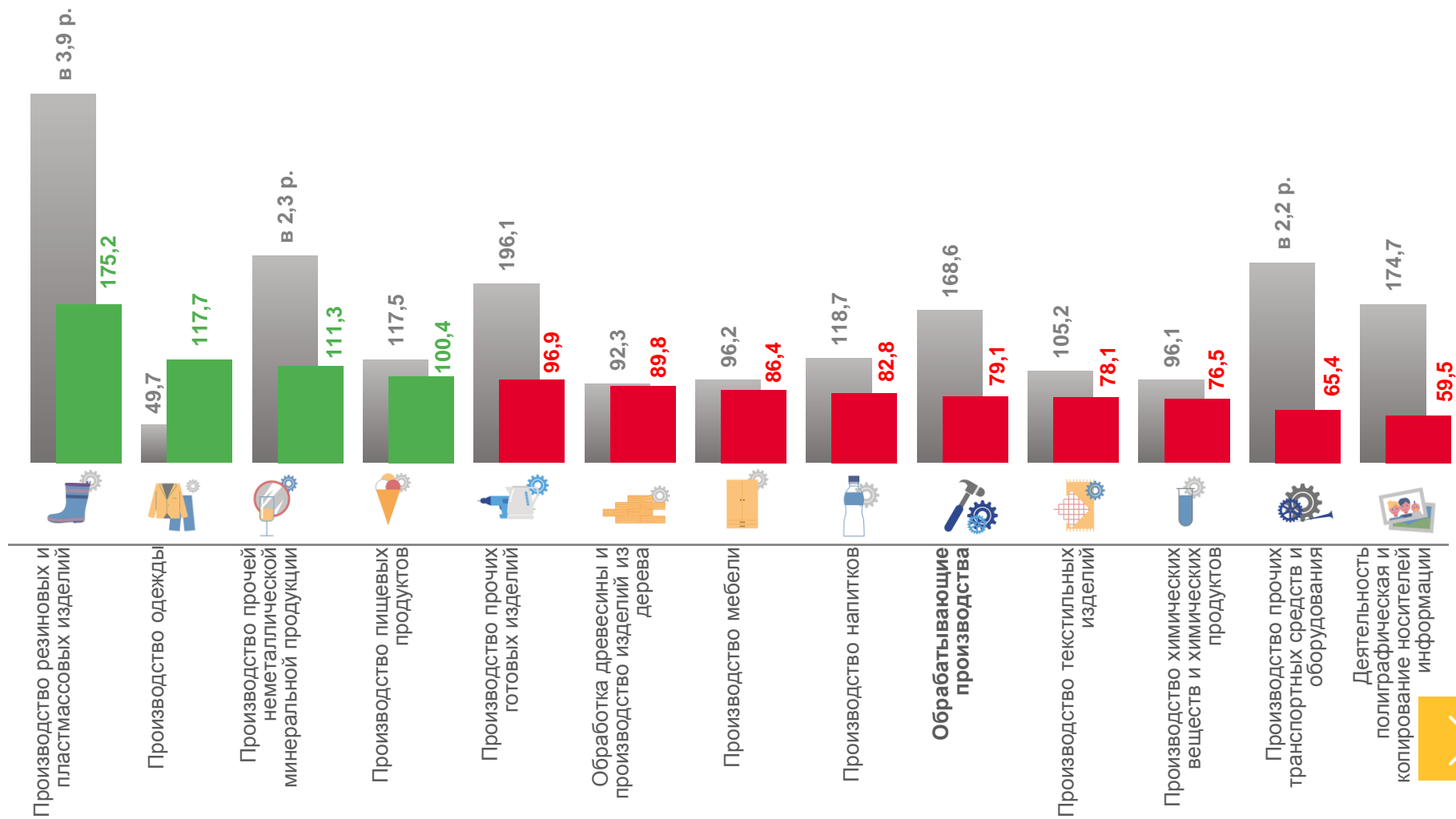
78,1 %

Производство текстильных изделий



59,5 %

Деятельность полиграфическая и копирование носителей информации



■ ноябрь 2021 к ноябрю 2020

■ ноябрь 2022 к ноябрю 2021



ПРОМЫШЛЕННОЕ ПРОИЗВОДСТВО

НОЯБРЬ 2022 г. В % К ОКТЯБРЮ 2022 г.

Регионы Дальневосточного федерального округа с наибольшими и наименьшими значениями



Российская Федерация

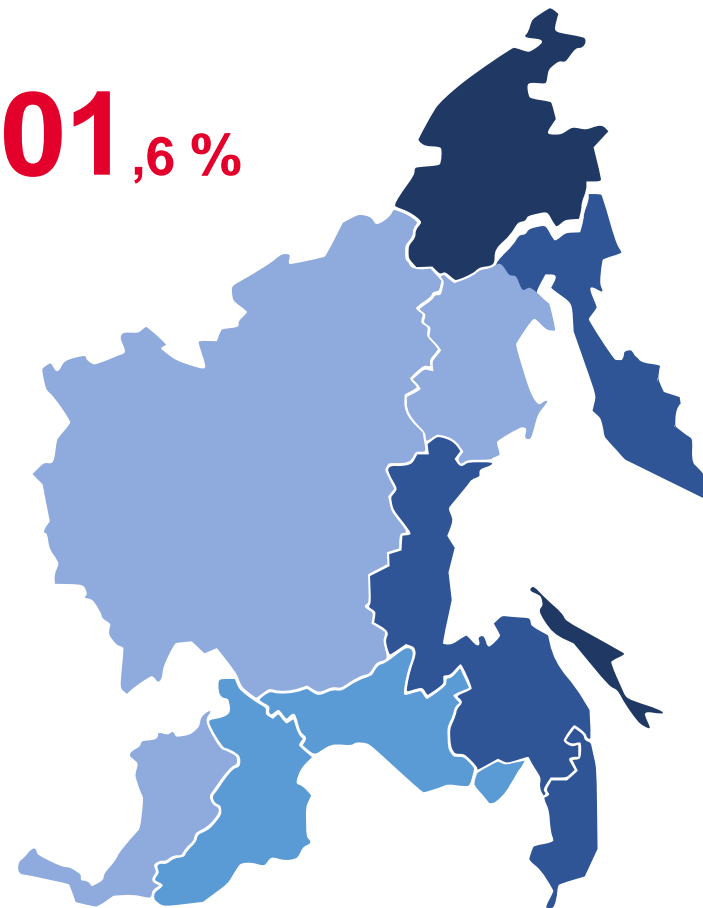
101,6 %

4 региона

значение индекса **больше**, чем по Федеральному округу

7 регионов

значение индекса **меньше**, чем по Федеральному округу



от 35,1 до 71,4

от 71,4 до 90,0

от 90,0 до 100,0

от 100,0 до 110,0

от 110,0 до 140,0





ИНДЕКС ПРОМЫШЛЕННОГО ПРОИЗВОДСТВА по Республике Бурятия

НОЯБРЬ 2022 г. В % К ОКТЯБРЮ 2022 г.



▼ **86,0 %**

Промышленное производство



▼ **72,2 %**

Обрабатывающие производства



▼ **83,5 %**

Добыча полезных ископаемых



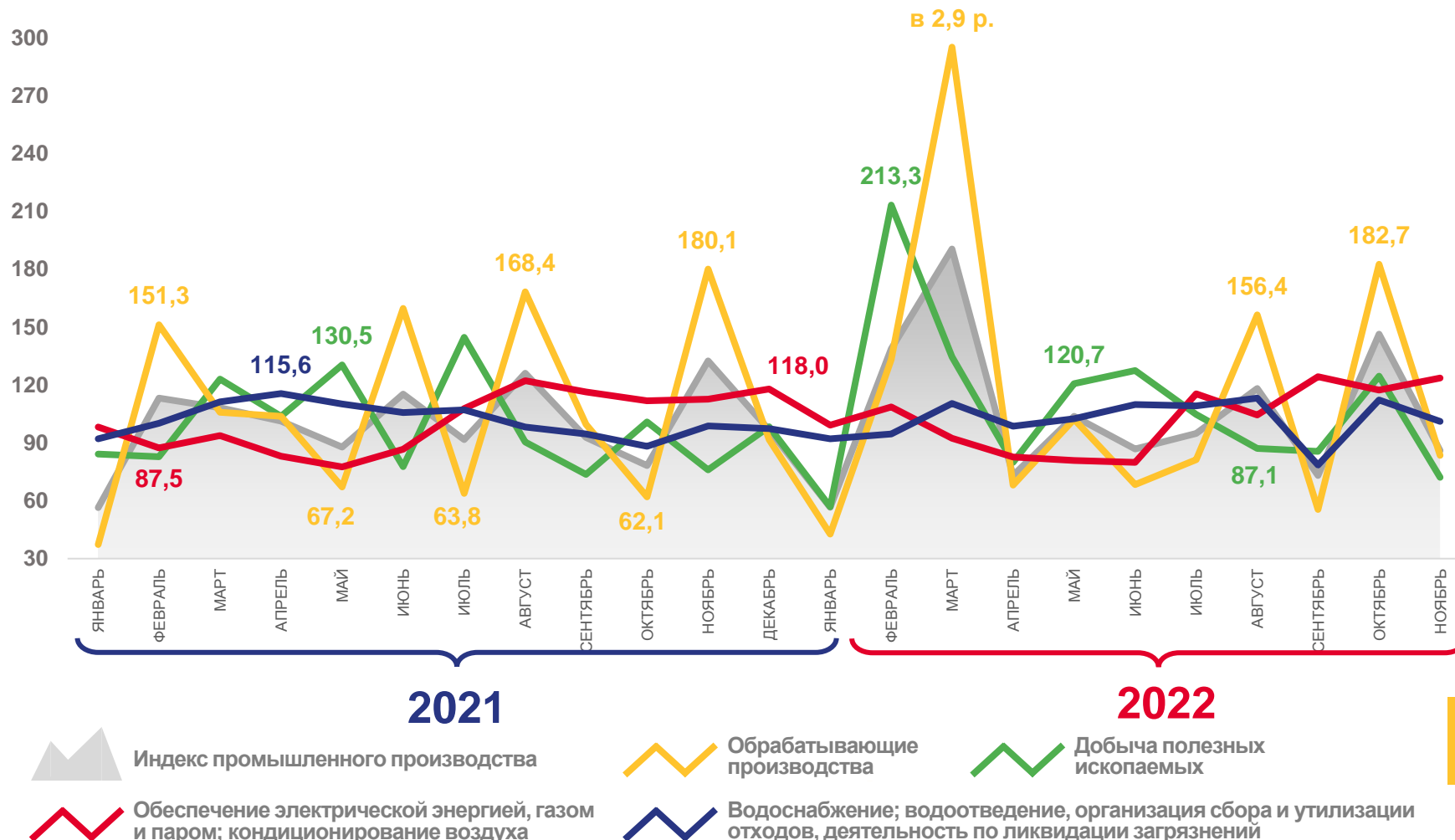
▲ **123,7 %**

Обеспечение электрической энергией,
газом и паром, кондиционирование воздуха



▲ **101,2 %**

Водоснабжение; водоотведение,
организация сбора и утилизации отходов,
деятельность по ликвидации загрязнений





ИНДЕКСЫ ПРОИЗВОДСТВА ПО ОСНОВНЫМ ВИДАМ ОБРАБАТЫВАЮЩИХ ПРОИЗВОДСТВ по Республике Бурятия

НОЯБРЬ 2022 г. В % К ОКТЯБРЮ 2022 г.



83,5 %

Обрабатывающие производства



73,5%

Производство прочих транспортных средств и оборудования



70,5 %

Производство текстильных изделий



75,9 %

Производство химических веществ и химических продуктов



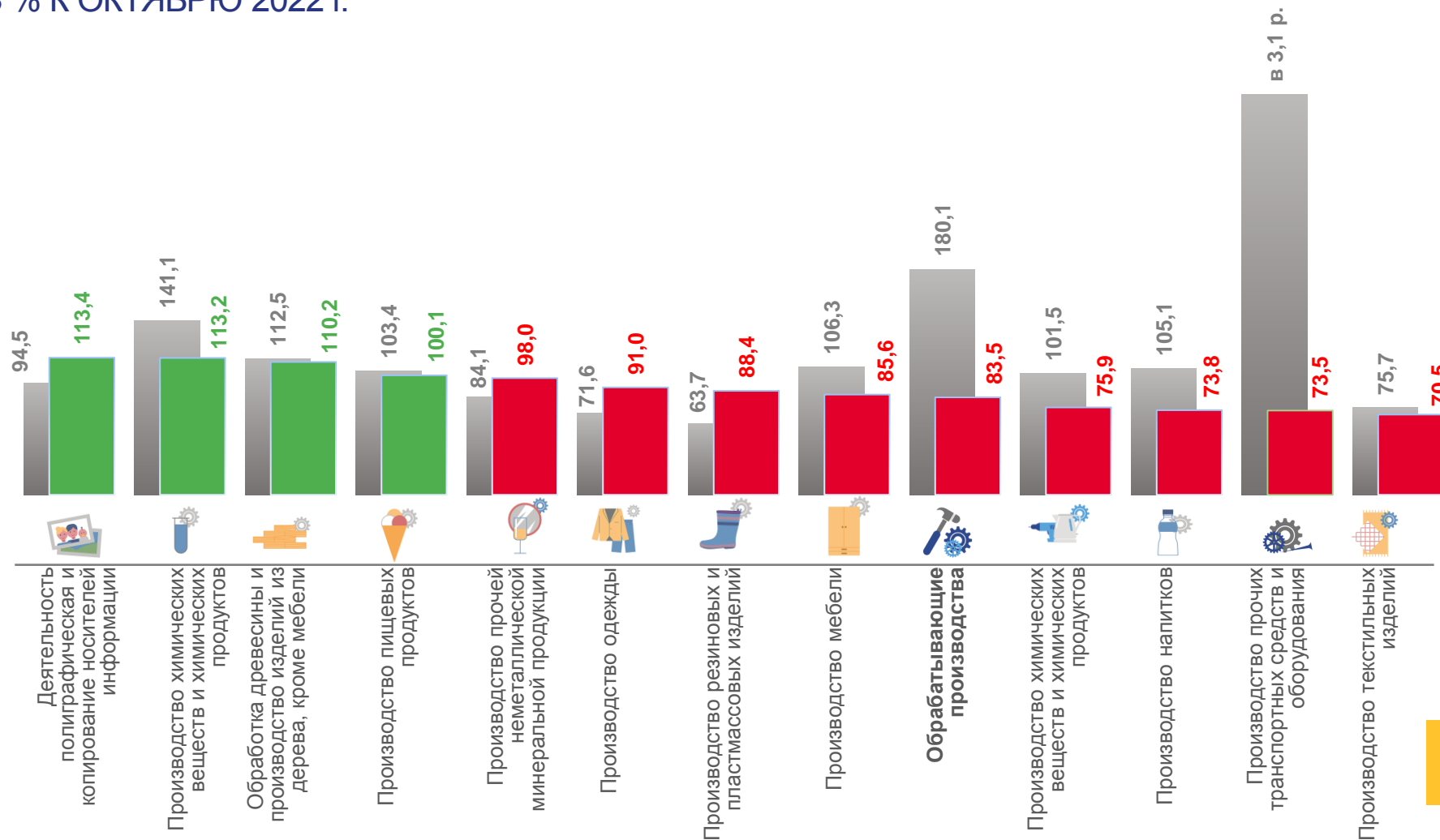
73,8 %

Производство напитков



110,2 %

Обработка древесины и производство изделий из дерева, кроме мебели



■ ноябрь 2021 к октябрю 2021

■ ноябрь 2022 к октябрю 2022

