



ФЕДЕРАЛЬНАЯ СЛУЖБА
ГОСУДАРСТВЕННОЙ СТАТИСТИКИ

Промышленное производство Республики Бурятия



в декабре 2022 года



ФЕДЕРАЛЬНАЯ СЛУЖБА
ГОСУДАРСТВЕННОЙ СТАТИСТИКИ

Промышленное производство

Республики Бурятия

в декабре 2022 года

- 01 ИНДЕКС ПРОМЫШЛЕННОГО ПРОИЗВОДСТВА ПО РЕСПУБЛИКЕ БУРЯТИЯ
- 02 ОБЪЕМ ОТГРУЖЕННЫХ ТОВАРОВ СОБСТВЕННОГО ПРОИЗВОДСТВА, ВЫПОЛНЕННЫХ РАБОТ И УСЛУГ СОБСТВЕННЫМИ СИЛАМИ
- 03 ПРОИЗВОДСТВО ОТДЕЛЬНЫХ ВИДОВ ПРОМЫШЛЕННОЙ ПРОДУКЦИИ

* Ежемесячные данные оперативной статистики



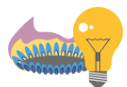
ИНДЕКС ПРОМЫШЛЕННОГО ПРОИЗВОДСТВА

В ЯНВАРЕ – ДЕКАБРЕ 2022 ГОДА



▲ 110,5 %

Промышленное производство



▲ 124,1 %

Обеспечение электрической энергией, газом, паром и кондиционирование воздуха



▲ 110,1 %

Обрабатывающие производства



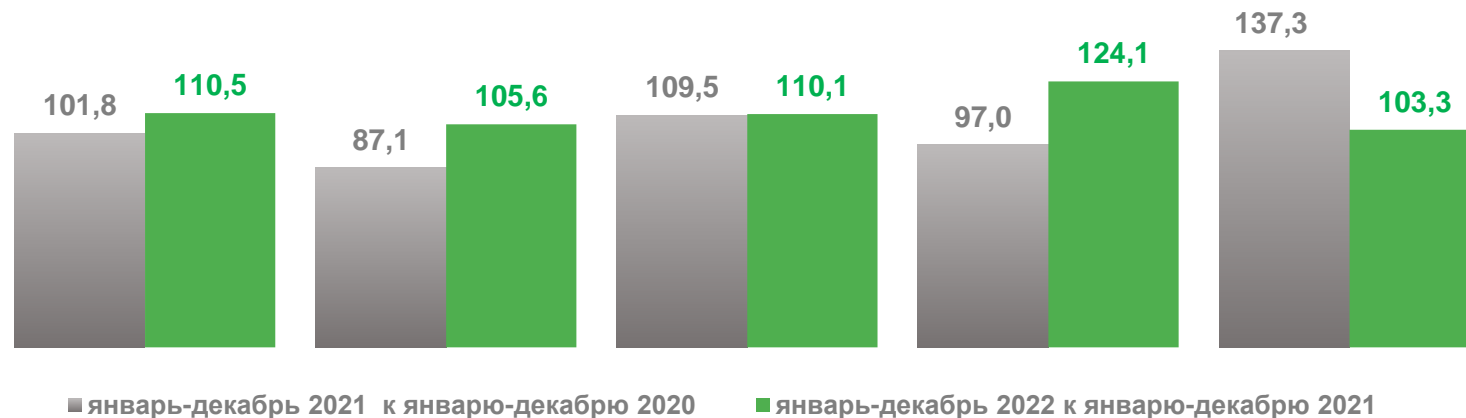
▲ 105,6 %

Добыча полезных ископаемых



▲ 103,3 %

Водоснабжение; водоотведение, организация сбора и утилизации отходов, деятельность по ликвидации загрязнения



Промышленное производство

Добыча полезных ископаемых

Обрабатывающие производства

Обеспечение электрической энергией, газом, паром и кондиционирование воздуха

Водоснабжение; водоотведение, организация сбора и утилизации отходов, деятельность по ликвидации загрязнений



ИНДЕКС ПРОМЫШЛЕННОГО ПРОИЗВОДСТВА

ДЕКАБРЬ 2022 г. В % К ДЕКАБРЮ 2021 г.



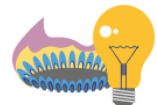
125,5 %

Промышленное производство



134,2 %

Обработывающие производства



124,4 %

Обеспечение электрической энергией, газом и паром; кондиционирование воздуха



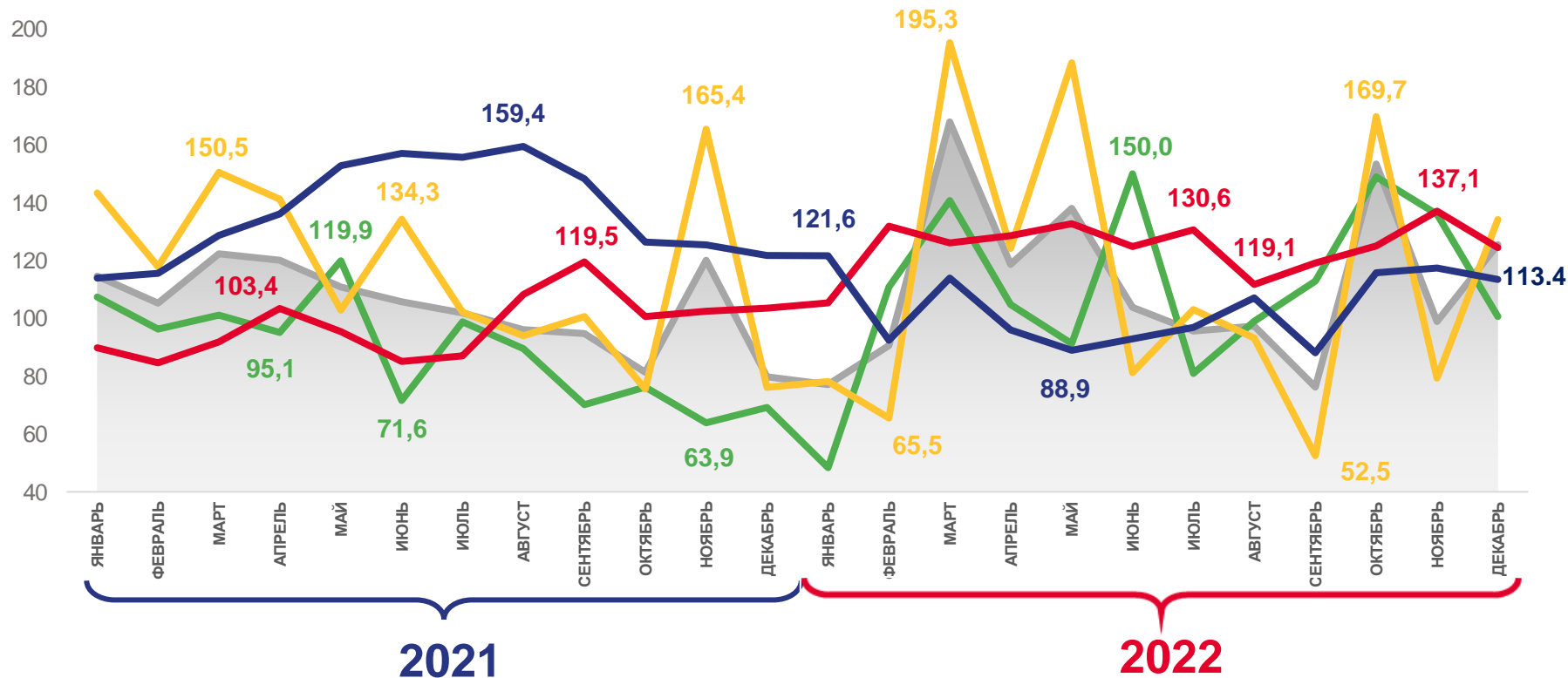
113,4 %

Водоснабжение; водоотведение, организация сбора и утилизации отходов, деятельность по ликвидации загрязнения



100,6 %

Обработывающие производства



Индекс промышленного производства



Обработывающие производства



Добыча полезных ископаемых



Обеспечение электрической энергией, газом и паром; кондиционирование воздуха



Водоснабжение; водоотведение, организация сбора и утилизации отходов, деятельность по ликвидации загрязнений



ИНДЕКС ПРОМЫШЛЕННОГО ПРОИЗВОДСТВА

ДЕКАБРЬ 2022 г. В % К НОЯБРЮ 2021 г.



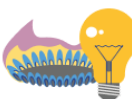
▲ **123,7 %**

Промышленное производство



▲ **154,8 %**

Обрабатывающие производства



▲ **107,1 %**

Обеспечение электрической энергией, газом и паром; кондиционирование воздуха



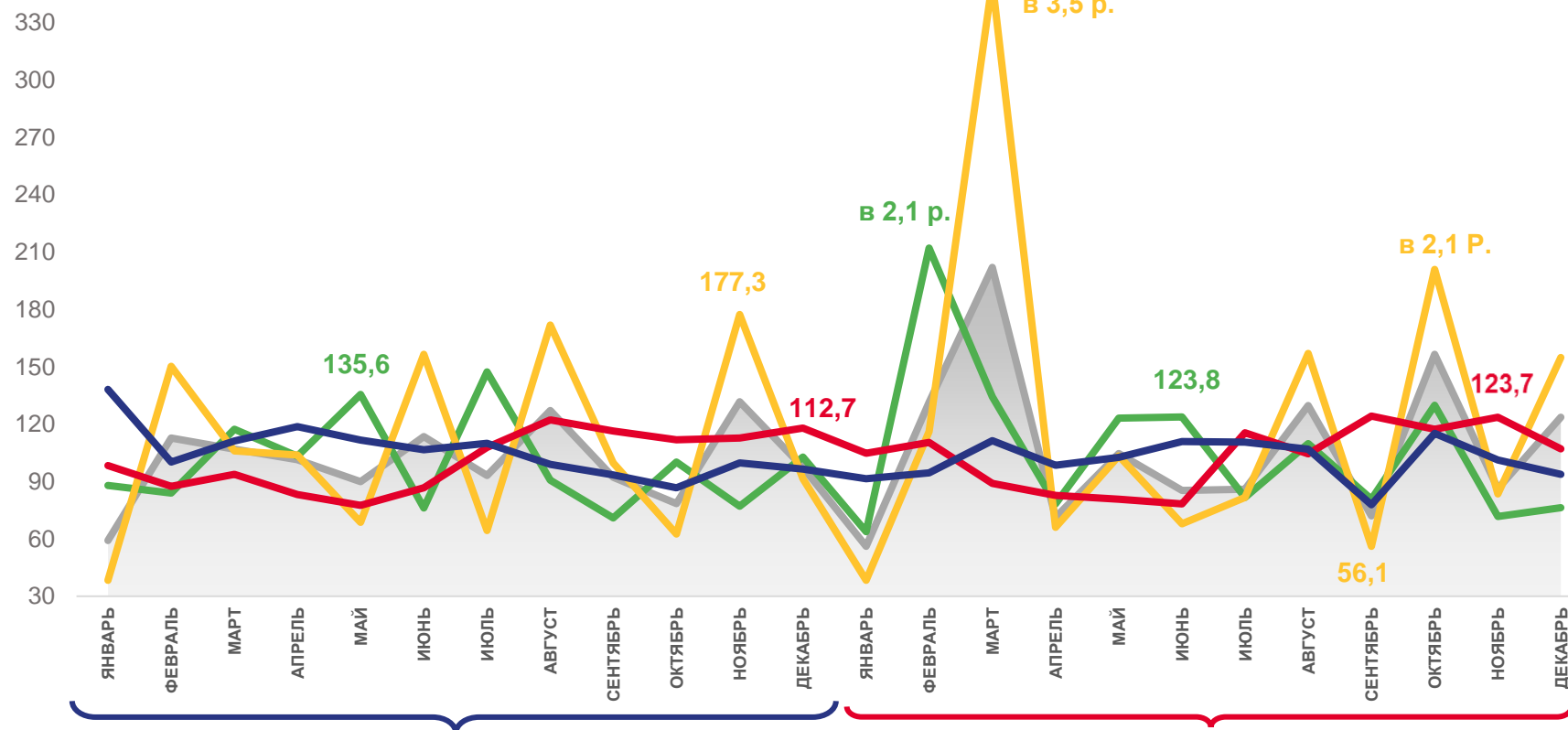
▼ **93,7 %**

Водоснабжение; водоотведение, организация сбора и утилизации отходов, деятельность по ликвидации загрязнений



▼ **76,3 %**

Добыча полезных ископаемых



2021

2022



Индекс промышленного производства



Обрабатывающие производства



Добыча полезных ископаемых



Обеспечение электрической энергией, газом и паром; кондиционирование воздуха



Водоснабжение; водоотведение, организация сбора и утилизации отходов, деятельность по ликвидации загрязнений





ОБЪЕМ ОТГРУЖЕННЫХ ТОВАРОВ СОБСТВЕННОГО ПРОИЗВОДСТВА, ВЫПОЛНЕННЫХ РАБОТ И УСЛУГ СОБСТВЕННЫМИ СИЛАМИ

В ЯНВАРЕ – ДЕКАБРЕ 2022 ГОДА



247,9 млрд рублей ▲ **+26,1 %**

Промышленное производство



79,9 млрд рублей ▲ **+56,6 %**

Добыча полезных ископаемых



132,9 млрд рублей ▲ **+15,8 %**

Обработывающие производства



31,0 млрд рублей ▲ **+14,5 %**

Обеспечение электрической энергией, газом и паром, кондиционирование воздуха



4,1 млрд рублей ▲ **+ 9,6 %**

Водоснабжение; водоотведение, организация сбора и утилизации отходов, деятельность по ликвидации загрязнений

В % по сравнению с январем-декабрем 2021 г.

Структура объема отгруженных товаров собственного производства

в январе – декабре 2022 года, в %





ПРОИЗВОДСТВО ОТДЕЛЬНЫХ ВИДОВ ПРОМЫШЛЕННОЙ ПРОДУКЦИИ

В ЯНВАРЕ – ДЕКАБРЕ 2022 ГОДА



Уголь каменный и бурый

8 659,2
тыс. тонн ▲ + 20,8 %



Гранулы, крошка и порошок;
галька, гравий

758,8
тыс. м³ ▼ - 18,9 %



Лесоматериалы, продольно
распиленные или расколотые,
разделенные на слои или лущеные,
толщиной более 6 мм; деревянные
железнодорожные
или трамвайные шпалы, непитанные

430,6
тыс. м³ ▲ + 12,3 %



Платья женские или для девочек из
текстильных материалов, кроме
трикотажных или вязаных

1,8
тыс. штук ▼ - 62,4 %



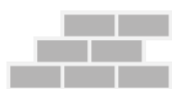
Изделия трикотажные
или вязаные

707,7
тыс. штук ▲ + 12,4 %



Услуги полиграфические
и услуги, связанные с
печатанием

100 261,2
тыс. рублей ▼ - 36,4 %



Блоки и прочие изделия сборные
строительные для зданий и
сооружений из цемента, бетона или
искусственного камня

22,2
тыс. м³ ▲ + 1,7 %



Мебель

335 411,0
тыс. рублей ▲ + 4,9 %



Пар и горячая
вода

6 882,7
тыс. Гкал ▼ - 0,6 %

В % по сравнению с январем-декабрем 2021 г.





ПРОИЗВОДСТВО ОТДЕЛЬНЫХ ВИДОВ ПРОМЫШЛЕННОЙ ПРОДУКЦИИ

В ЯНВАРЕ – ДЕКАБРЕ 2022 ГОДА



Изделия колбасные, включая изделия колбасные для детского питания

7 991,1
ТОНН ▲ + 0,9 %



Полуфабрикаты мясные, мясосодержащие, охлажденные, замороженные

8 822,6
ТОНН ▲ + 21,6 %



Рыба переработанная и консервированная, ракообразные и моллюски

2 360,2
ТОНН ▲ + 4,6 %



Молоко жидкое обработанное, включая молоко для детского питания

2 919,9
ТОНН ▲ + 9,1 %



Сыр и творог, включая творог и творожные продукты для детей раннего возраста

589,8
ТОНН ▲ + 1,2 %



Масло сливочное и пасты масляные

212,7
ТОНН ▲ + 17,8 %



Кондитерские изделия

7 770,5
ТОНН ▼ - 5,2 %



Изделия хлебобулочные недлительного хранения

31 774,6
ТОНН ▲ + 0,2 %



Воды минеральные природные упакованные, воды питьевые упакованные, не содержащие сахара, подсластителей, ароматизаторов и других пищевых веществ

11 709
ТЫС. ПОЛУЛИТРОВ ▼ - 6,2 %

В % по сравнению с январем-декабрем 2021 г.





УГОЛЬ КАМЕННЫЙ И БУРЫЙ

В ДЕКАБРЕ 2022 ГОДА

Тыс. тонн

474,9

К предыдущему месяцу 2022 года

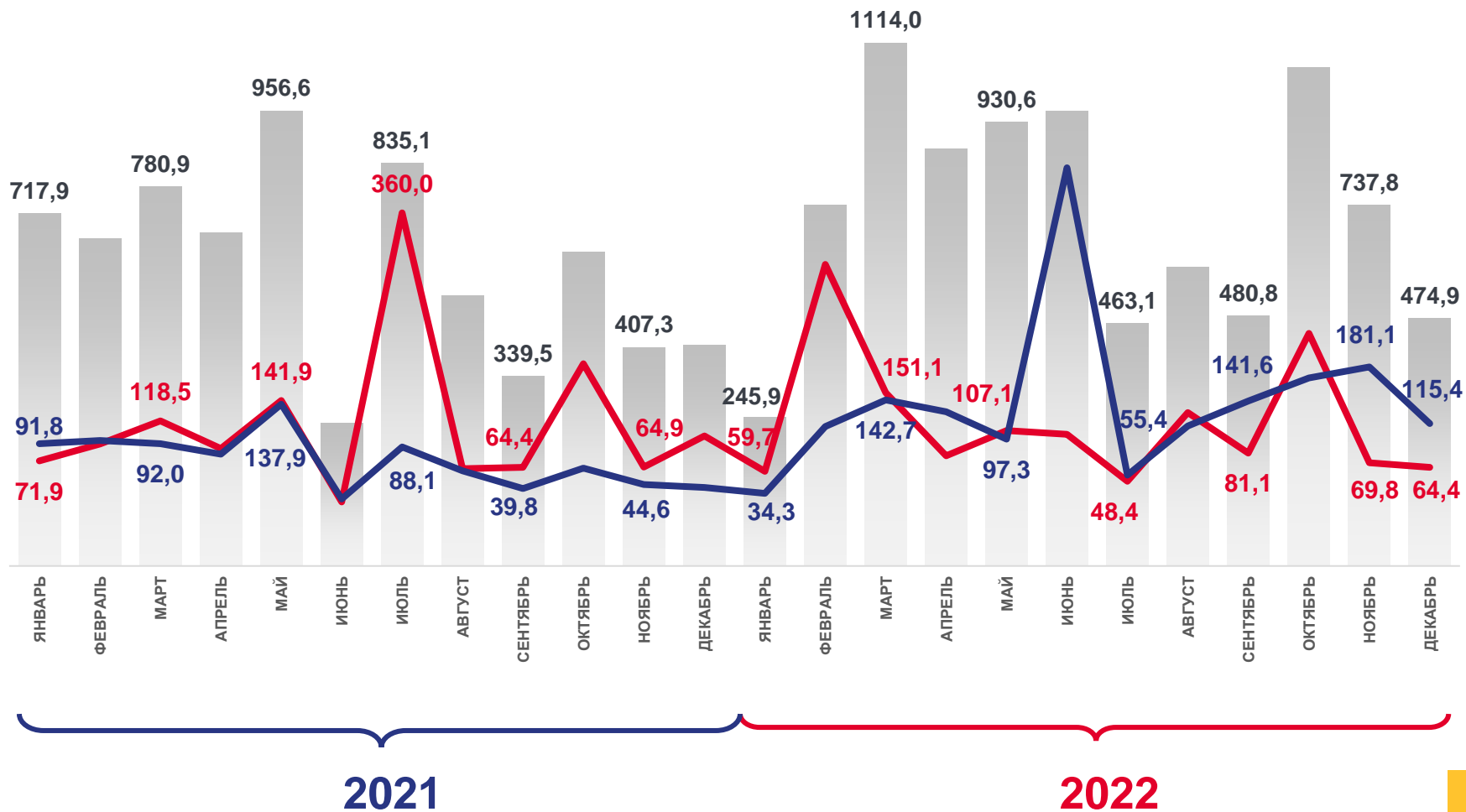


64,4 %

К соответствующему месяцу 2021 года



115,4 %



Уголь каменный и бурый (тыс. тонн)

В % к предыдущему месяцу

В % к соответствующему месяцу предыдущего года



ИЗДЕЛИЯ КОЛБАСНЫЕ, ВКЛЮЧАЯ ИЗДЕЛИЯ КОЛБАСНЫЕ ДЛЯ ДЕТСКОГО ПИТАНИЯ

В ДЕКАБРЕ 2022 ГОДА

Тыс. тонн

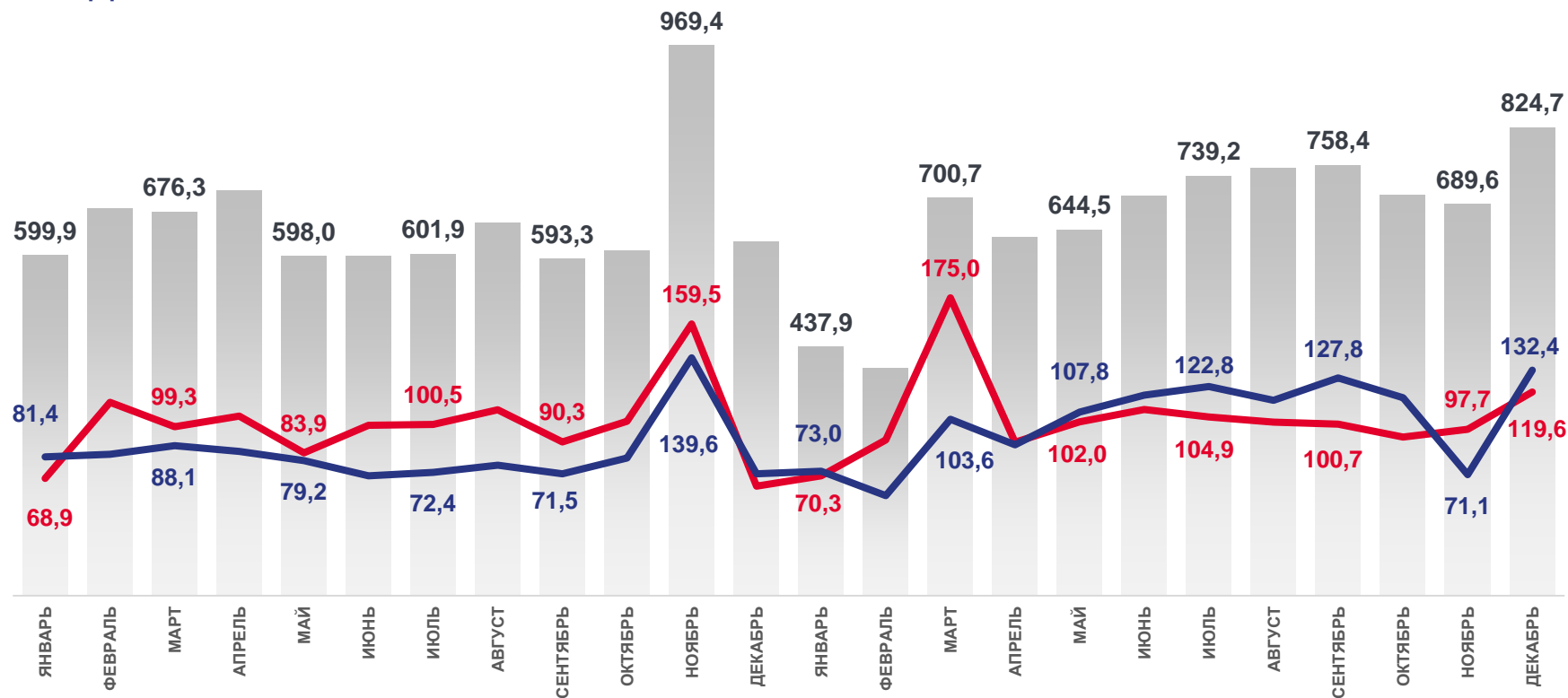
824,7

К предыдущему месяцу 2022 года

▲ 119,6%

К соответствующему месяцу 2021 года

▲ 132,4%



2021

2022



Изделия колбасные, включая изделия колбасные для детского питания (тыс. тонн)



В % к предыдущему месяцу



В % к соответствующему месяцу предыдущего года





ИЗДЕЛИЯ ХЛЕБОБУЛОЧНЫЕ НЕДЛИТЕЛЬНОГО ХРАНЕНИЯ

В ДЕКАБРЕ 2022 ГОДА

Тыс. тонн

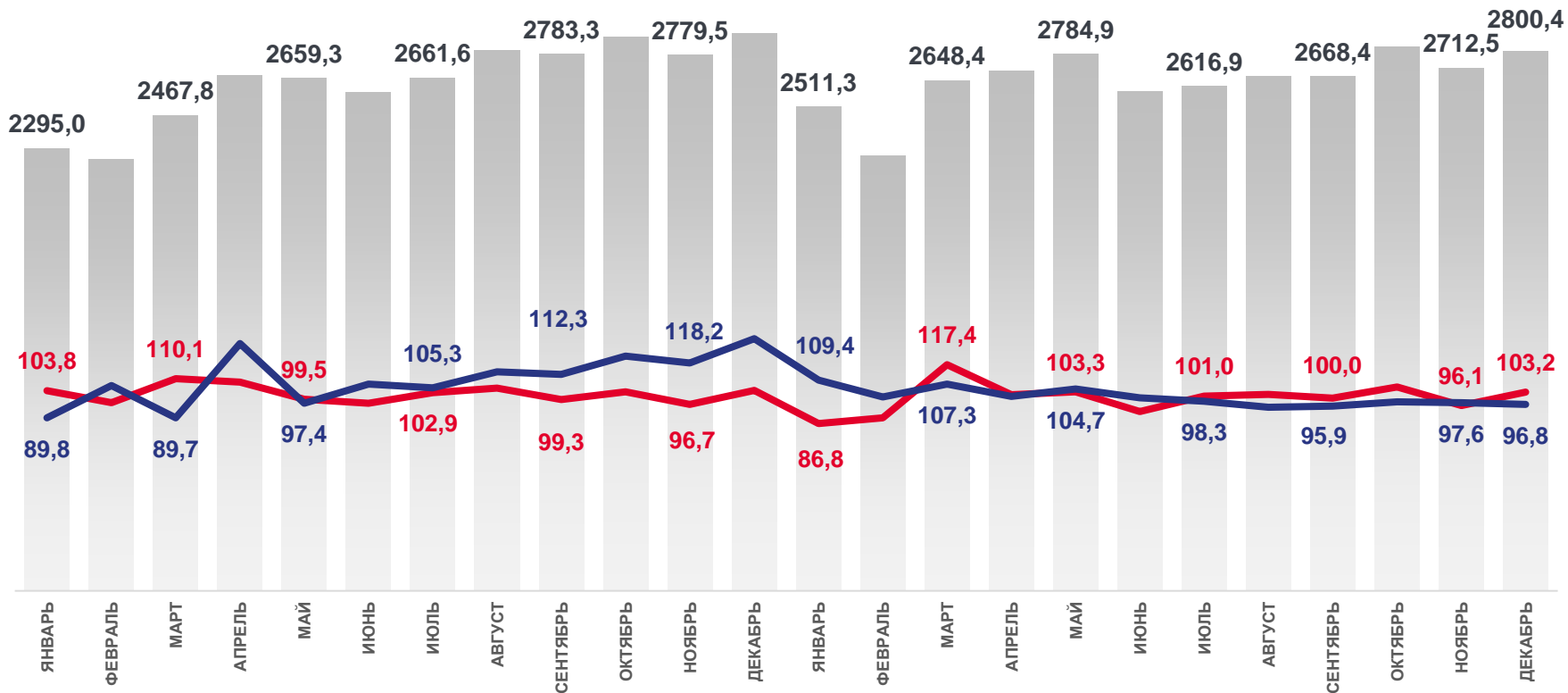
2 800,4

К предыдущему месяцу 2022 года

▲ 103,2%

К соответствующему месяцу 2021 года

▼ 96,8%



2021

2022



Изделия хлебобулочные недлительного хранения (тыс. тонн)



В % к предыдущему месяцу



В % к соответствующему месяцу предыдущего года





ПАР И ГОРЯЧАЯ ВОДА

В ДЕКАБРЕ 2022 ГОДА

Тыс. тонн

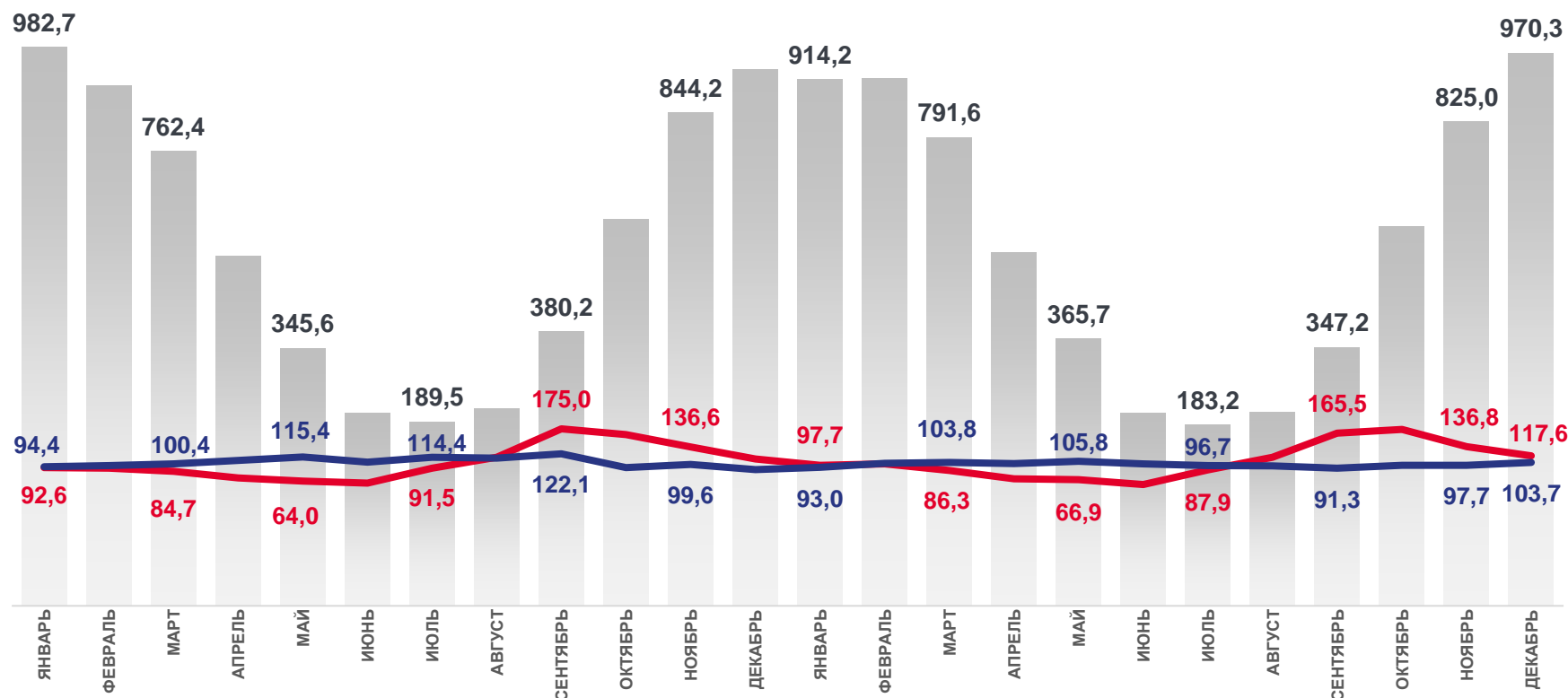
970,3

К предыдущему месяцу 2022 года

▲ 117,6%

К соответствующему месяцу 2021 года

▲ 103,7%



2021

2022



Пар и горячая вода (тыс. тонн)



В % к предыдущему месяцу



В % к соответствующему месяцу предыдущего года