



ФЕДЕРАЛЬНАЯ СЛУЖБА
ГОСУДАРСТВЕННОЙ СТАТИСТИКИ

Промышленное производство Республики Бурятия



в октябре 2022 года



ФЕДЕРАЛЬНАЯ СЛУЖБА
ГОСУДАРСТВЕННОЙ СТАТИСТИКИ

Промышленное производство

Республики Бурятия

в октябре 2022 года

- 01 ИНДЕКС ПРОМЫШЛЕННОГО ПРОИЗВОДСТВА ПО РЕСПУБЛИКЕ БУРЯТИЯ
- 02 ИНДЕКС ПРОМЫШЛЕННОГО ПРОИЗВОДСТВА
октябрь 2022 г. В % К ОКТЯБРЮ 2021 г.
- 03 ИНДЕКС ПРОМЫШЛЕННОГО ПРОИЗВОДСТВА
октябрь 2022 г. В % К СЕНТЯБРЮ 2022 г.
- 04 ОБЪЕМ ОТГРУЖЕННЫХ ТОВАРОВ СОБСТВЕННОГО
ПРОИЗВОДСТВА, ВЫПОЛНЕННЫХ РАБОТ И УСЛУГ
СОБСТВЕННЫМИ СИЛАМИ
- 05 ПРОИЗВОДСТВО ОТДЕЛЬНЫХ ВИДОВ
ПРОМЫШЛЕННОЙ ПРОДУКЦИИ

* Ежемесячные данные оперативной статистики



ИНДЕКС ПРОМЫШЛЕННОГО ПРОИЗВОДСТВА

В ЯНВАРЕ – ОКТЯБРЕ 2022 ГОДА



112,0%

Промышленное производство



122,3 %

Обеспечение электрической энергией, газом, паром и кондиционирование воздуха



112,3 %

Обрабатывающие производства



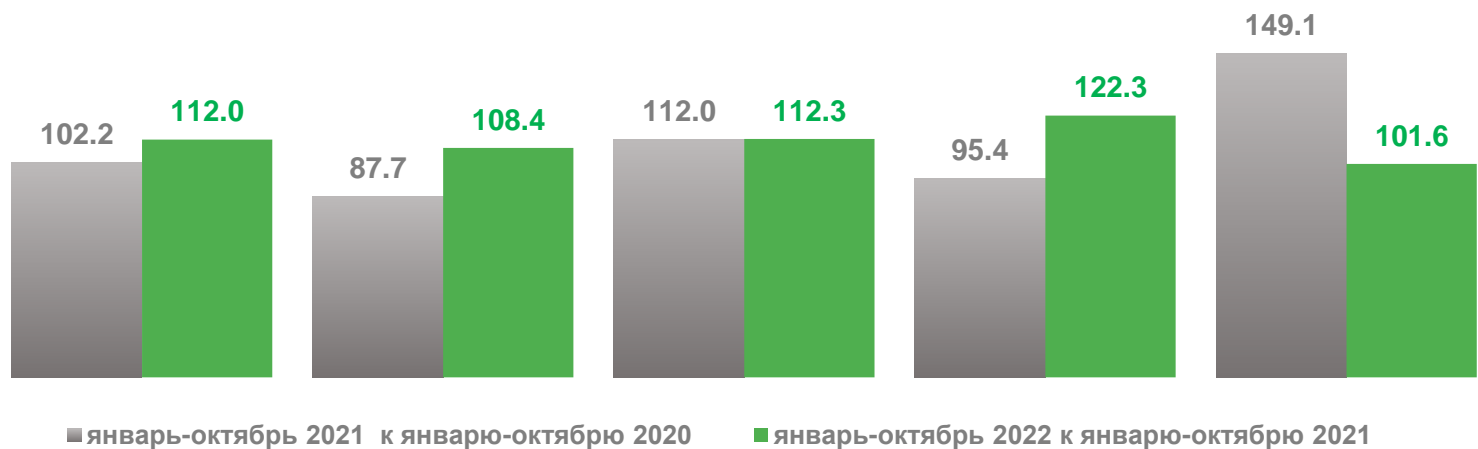
108,4 %

Добыча полезных ископаемых



101,6 %

Водоснабжение; водоотведение, организация сбора и утилизации отходов, деятельность по ликвидации загрязнения



Промышленное производство

Добыча полезных ископаемых

Обрабатывающие производства

Обеспечение электрической энергией, газом, паром и кондиционирование воздуха

Водоснабжение; водоотведение, организация сбора и утилизации отходов, деятельность по ликвидации загрязнений

ИНДЕКС ПРОМЫШЛЕННОГО ПРОИЗВОДСТВА

ОКТАБРЬ 2022 г. В % К ОКТАБРЮ 2021 г.



▲ **145,5 %**

Промышленное производство



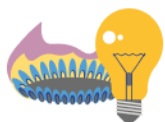
▲ **152,6 %**

Обрабатывающие производства



▲ **149,0 %**

Добыча полезных ископаемых



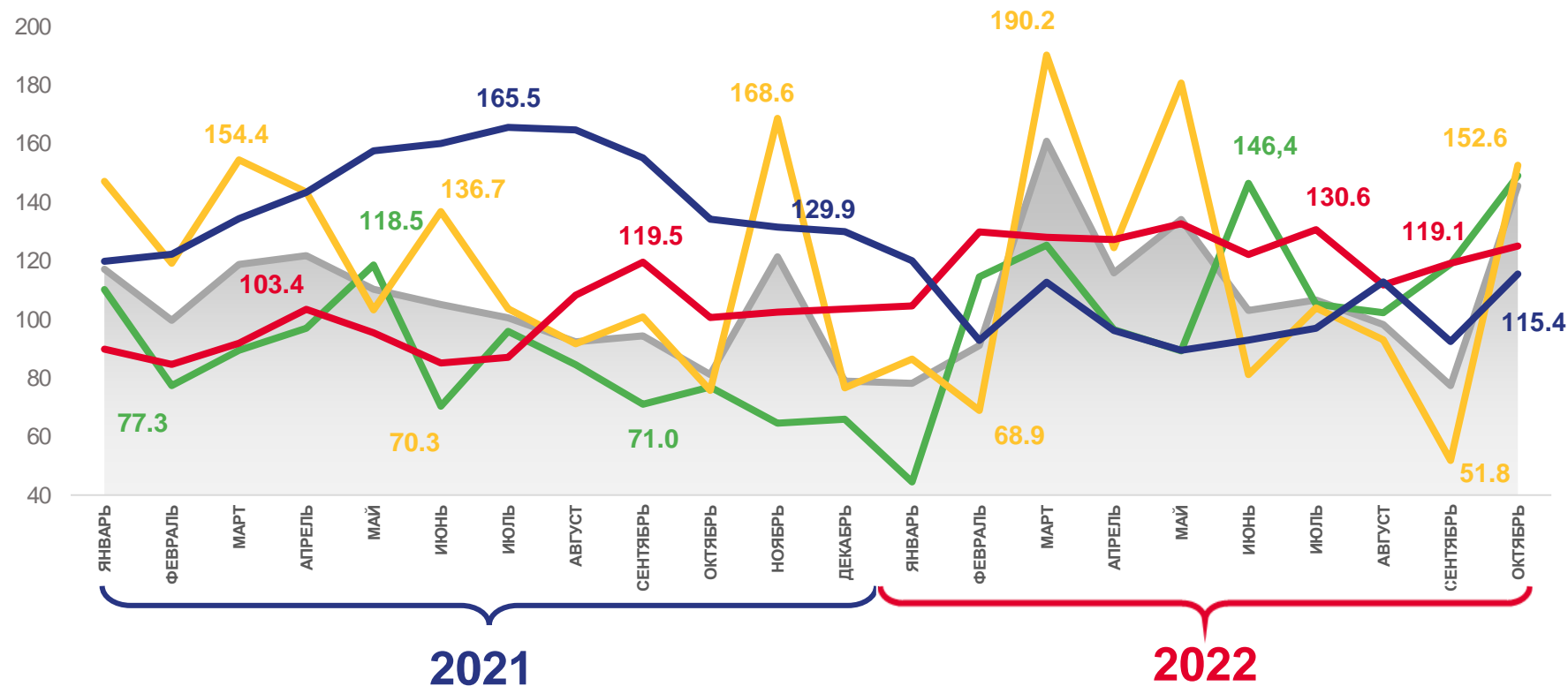
▲ **125,0 %**

Обеспечение электрической энергией, газом и паром; кондиционирование воздуха



▲ **115,4 %**

Водоснабжение; водоотведение, организация сбора и утилизации отходов, деятельность по ликвидации загрязнения



Индекс промышленного производства



Обрабатывающие производства



Добыча полезных ископаемых



Обеспечение электрической энергией, газом и паром; кондиционирование воздуха



Водоснабжение; водоотведение, организация сбора и утилизации отходов, деятельность по ликвидации загрязнений

ИНДЕКС ПРОМЫШЛЕННОГО ПРОИЗВОДСТВА

ОКТАБРЬ 2022 г. В % К СЕНТЯБРЮ 2021 г.



▲ **146,4 %**

Промышленное производство



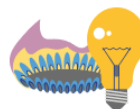
▲ **182,7 %**

Обрабатывающие производства



▲ **124,6 %**

Добыча полезных ископаемых



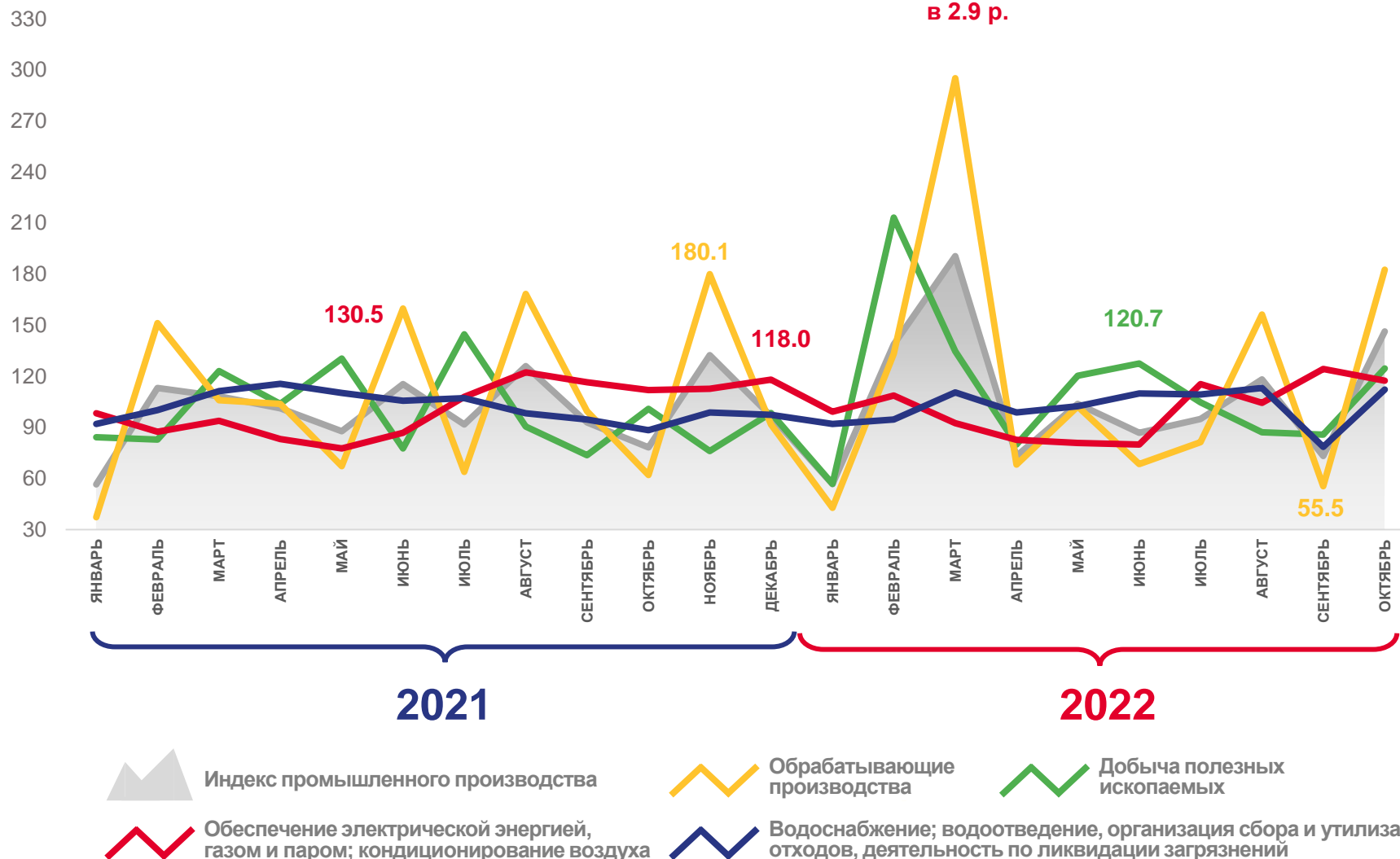
▲ **117,4 %**

Обеспечение электрической энергией, газом и паром; кондиционирование воздуха



▲ **112,3 %**

Водоснабжение; водоотведение, организация сбора и утилизации отходов, деятельность по ликвидации загрязнений



Индекс промышленного производства



Обрабатывающие производства



Добыча полезных ископаемых



Обеспечение электрической энергией, газом и паром; кондиционирование воздуха



Водоснабжение; водоотведение, организация сбора и утилизации отходов, деятельность по ликвидации загрязнений



ОБЪЕМ ОТГРУЖЕННЫХ ТОВАРОВ СОБСТВЕННОГО ПРОИЗВОДСТВА, ВЫПОЛНЕННЫХ РАБОТ И УСЛУГ СОБСТВЕННЫМИ СИЛАМИ

В ЯНВАРЕ – ОКТЯБРЕ 2022 ГОДА



200,3 млрд рублей ▲ **+30,4 %**

Промышленное производство



72,0 млрд рублей ▲ **+62,9 %**

Добыча полезных ископаемых



100,9 млрд рублей ▲ **+18,9 %**

Обработывающие производства



24,1 млрд рублей ▲ **+12,0 %**

Обеспечение электрической энергией, газом и паром, кондиционирование воздуха



3,3 млрд рублей ▲ **+6,5 %**

Водоснабжение; водоотведение, организация сбора и утилизации отходов, деятельность по ликвидации загрязнений

Структура объема отгруженных товаров собственного производства

в январе – октябре 2022 года, в %



В % по сравнению с январем-октябрем 2021 г.



ПРОИЗВОДСТВО ОТДЕЛЬНЫХ ВИДОВ ПРОМЫШЛЕННОЙ ПРОДУКЦИИ

В ЯНВАРЕ – ОКТЯБРЕ 2022 ГОДА



Уголь каменный и бурый

7 972,5
тыс. тонн ▲ + 25,6 %



Гранулы, крошка и порошок;
галька, гравий

575,3
тыс. м³ ▼ - 24,2 %



Лесоматериалы, продольно
распиленные или расколотые,
разделенные на слои или лущеные, толщиной
более 6 мм; деревянные железнодорожные
или трамвайные шпалы, непропитанные

330,7
тыс. м³ ▲ + 4,4 %



Платья женские или для девочек из
текстильных материалов, кроме
трикотажных или вязаных

1,6
тыс. штук ▼ - 64,4 %



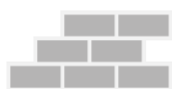
Изделия трикотажные
или вязаные

647,1
тыс. штук ▲ + 20,9 %



Услуги полиграфические
и услуги, связанные с
печатанием

79 174,1
тыс. рублей ▼ - 24,5 %



Блоки и прочие изделия сборные
строительные для зданий и
сооружений из цемента, бетона или
искусственного камня

18,9
тыс. м³ ▲ + 0,5 %



Мебель

269 346,9
тыс. рублей ▲ + 23,0 %



Пар и горячая
вода

5 087,5
тыс. Гкал ▼ - 1,1 %

В % по сравнению с январем-октябрем 2021 г.



ПРОИЗВОДСТВО ОТДЕЛЬНЫХ ВИДОВ ПРОМЫШЛЕННОЙ ПРОДУКЦИИ

В ЯНВАРЕ – ОКТЯБРЕ 2022 ГОДА



Изделия колбасные, включая изделия колбасные для детского питания

6 476,8
ТОНН ▲ + 2,4 %



Полуфабрикаты мясные, мясосодержащие, охлажденные, замороженные

7 096,7
ТОНН ▲ + 17,8 %



Рыба переработанная и консервированная, ракообразные и моллюски

1 758,2
ТОНН ▲ + 4,4 %



Молоко жидкое обработанное, включая молоко для детского питания

2 477,1
ТОНН ▲ + 3,1 %



Сыр и творог, включая творог и творожные продукты для детей раннего возраста

533,8
ТОНН ▲ + 2,5 %



Масло сливочное и пасты масляные

181,7
ТОНН ▲ + 11,7 %



Кондитерские изделия

6 197,6
ТОНН ▼ - 5,2 %



Изделия хлебобулочные недлительного хранения

26 261,7
ТОНН ▲ + 0,8 %



Воды минеральные природные упакованные, воды питьевые упакованные, не содержащие сахара, подсластителей, ароматизаторов и других пищевых веществ

10 433
ТЫС. ПОЛУЛИТРОВ ▼ - 1,5 %

В % по сравнению с январем-октябрем 2021 г.



УГОЛЬ КАМЕННЫЙ И БУРЫЙ

В ОКТЯБРЕ 2022 ГОДА

Тыс. тонн

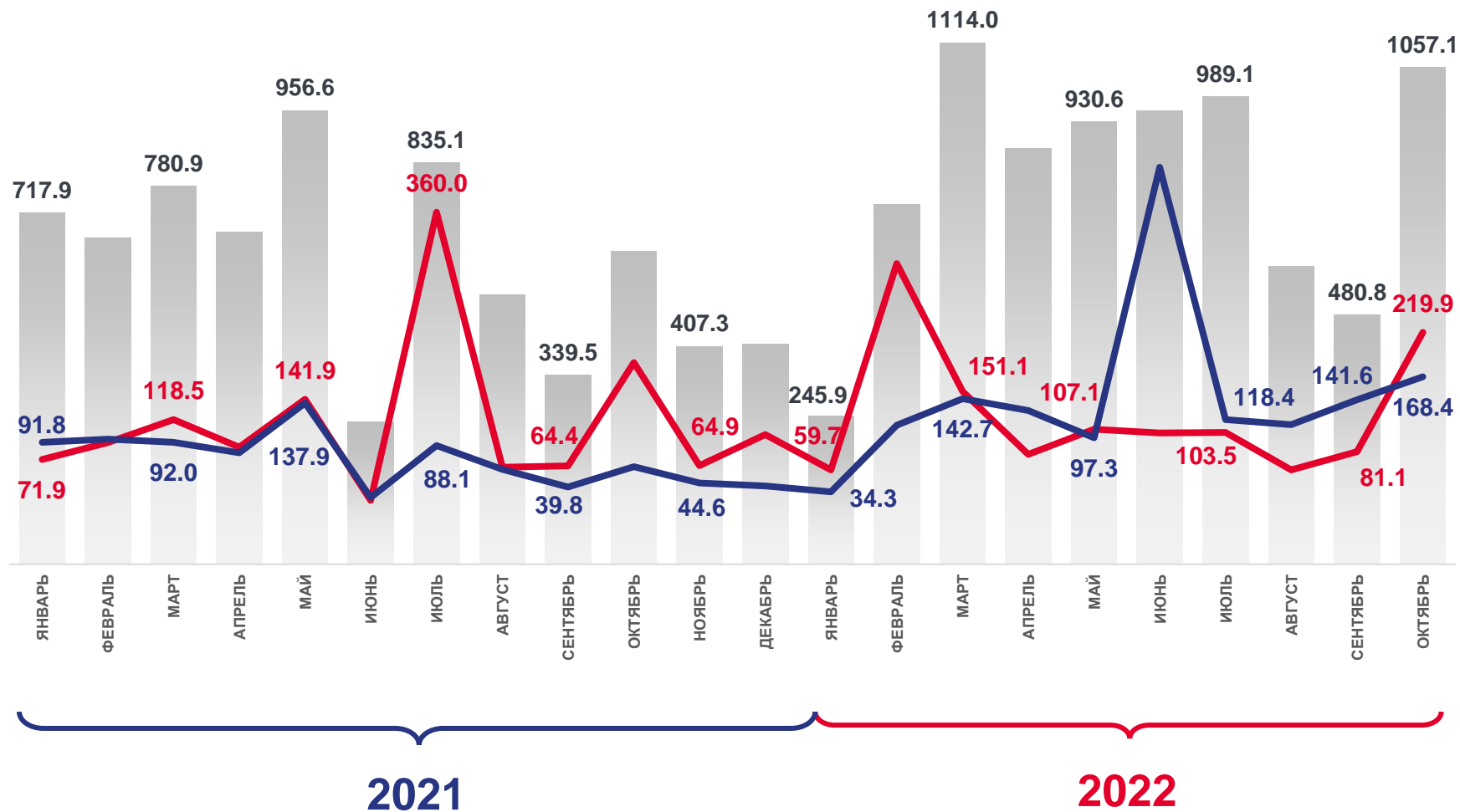
1 057,1

К предыдущему месяцу 2022 года

▲ 219,9%

К соответствующему месяцу 2021 года

▲ 168,4%



Уголь каменный и бурый (тыс. тонн)



В % к предыдущему месяцу



В % к соответствующему месяцу предыдущего года



ИЗДЕЛИЯ КОЛБАСНЫЕ, ВКЛЮЧАЯ ИЗДЕЛИЯ КОЛБАСНЫЕ ДЛЯ ДЕТСКОГО ПИТАНИЯ

В ОКТЯБРЕ 2022 ГОДА

Тыс. тонн

705,8

К предыдущему месяцу 2022 года

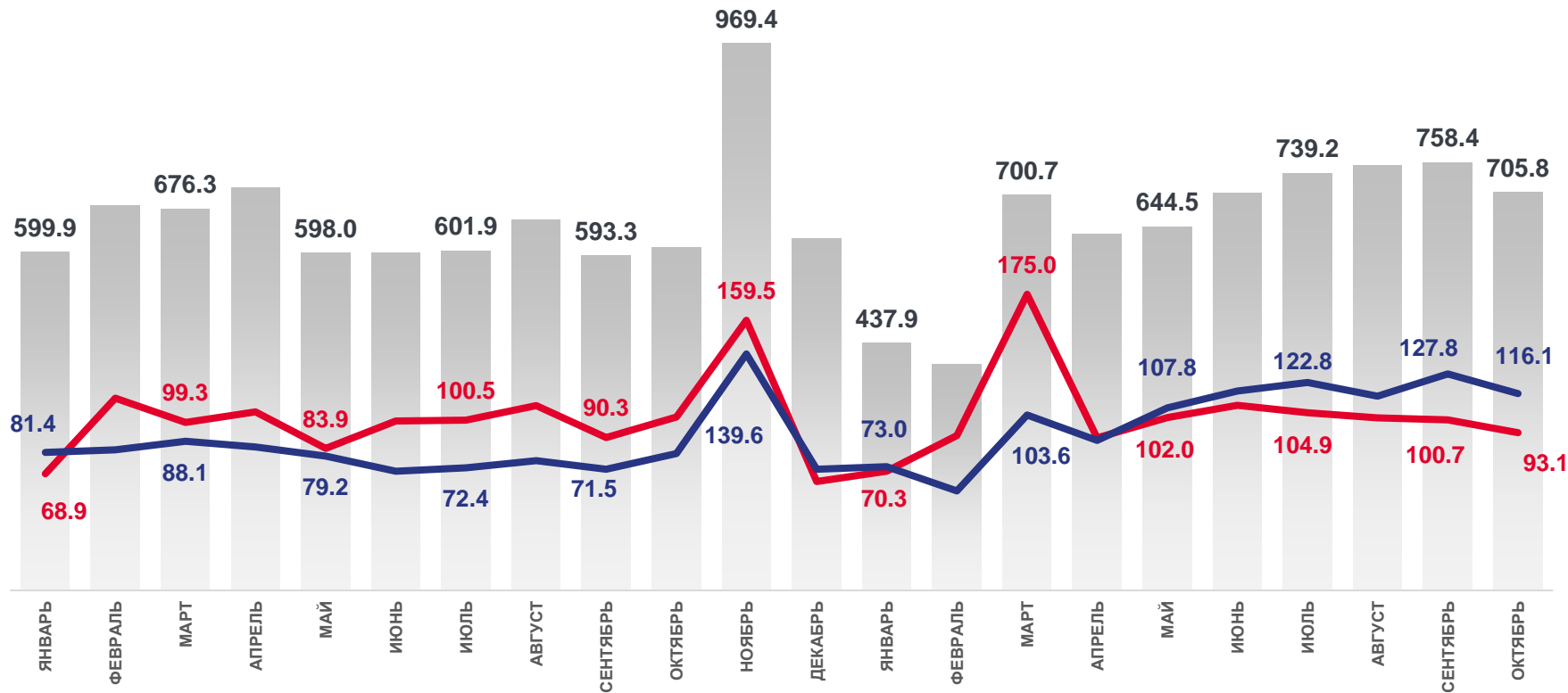


93,1 %

К соответствующему месяцу 2021 года



116,1 %



2021

2022



Изделия колбасные, включая изделия колбасные для детского питания (тыс. тонн)



В % к предыдущему месяцу



В % к соответствующему месяцу предыдущего года



ИЗДЕЛИЯ ХЛЕБОБУЛОЧНЫЕ НЕДЛИТЕЛЬНОГО ХРАНЕНИЯ

В ОКТЯБРЕ 2022 ГОДА

Тыс. тонн

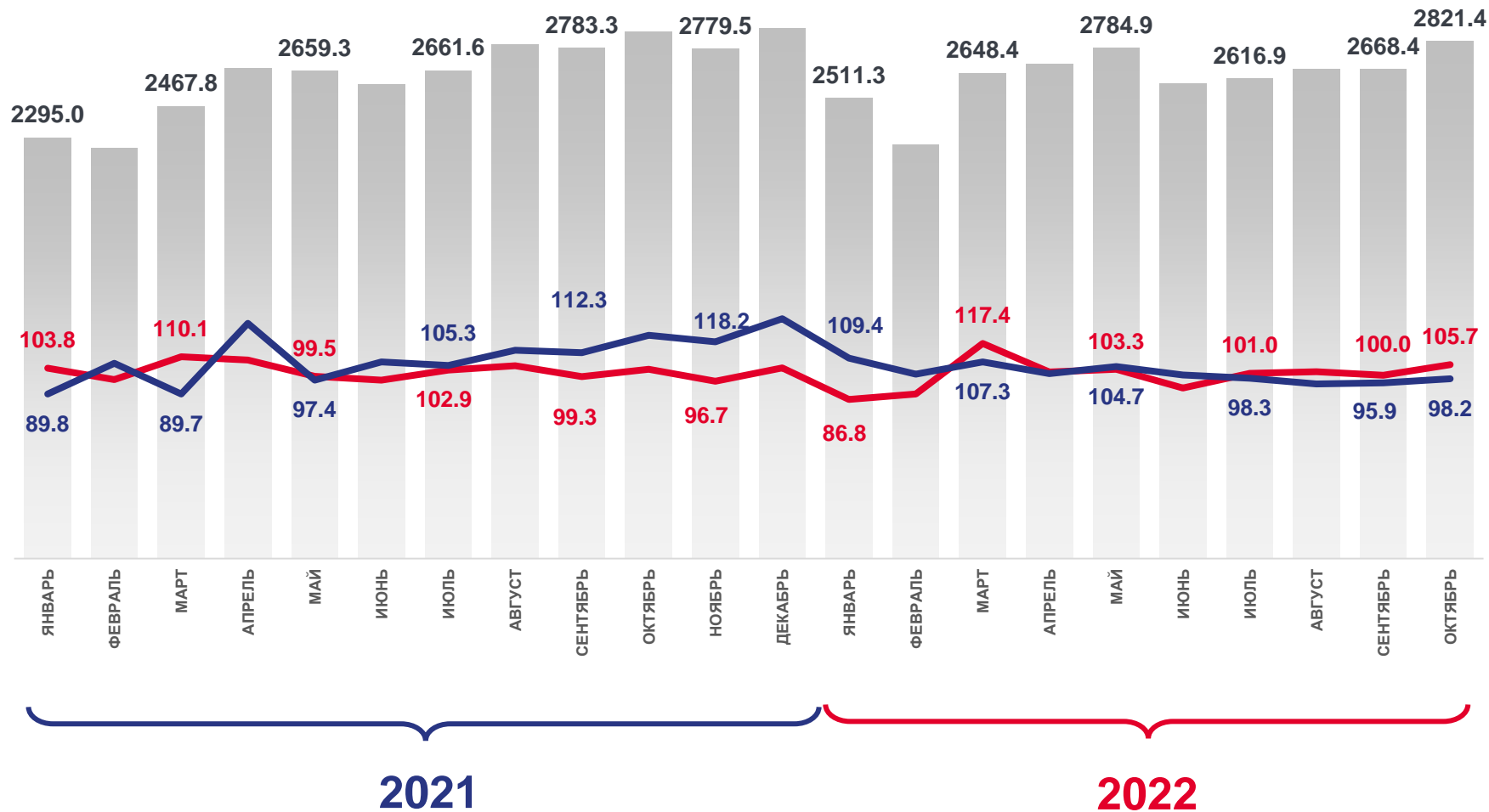
2 821,4

К предыдущему месяцу 2022 года

▲ 105,7 %

К соответствующему месяцу 2021 года

▼ 98,2 %



Изделия хлебобулочные недлительного хранения (тыс. тонн)



В % к предыдущему месяцу



В % к соответствующему месяцу предыдущего года



ПАР И ГОРЯЧАЯ ВОДА

В ОКТЯБРЕ 2022 ГОДА

Тыс. тонн

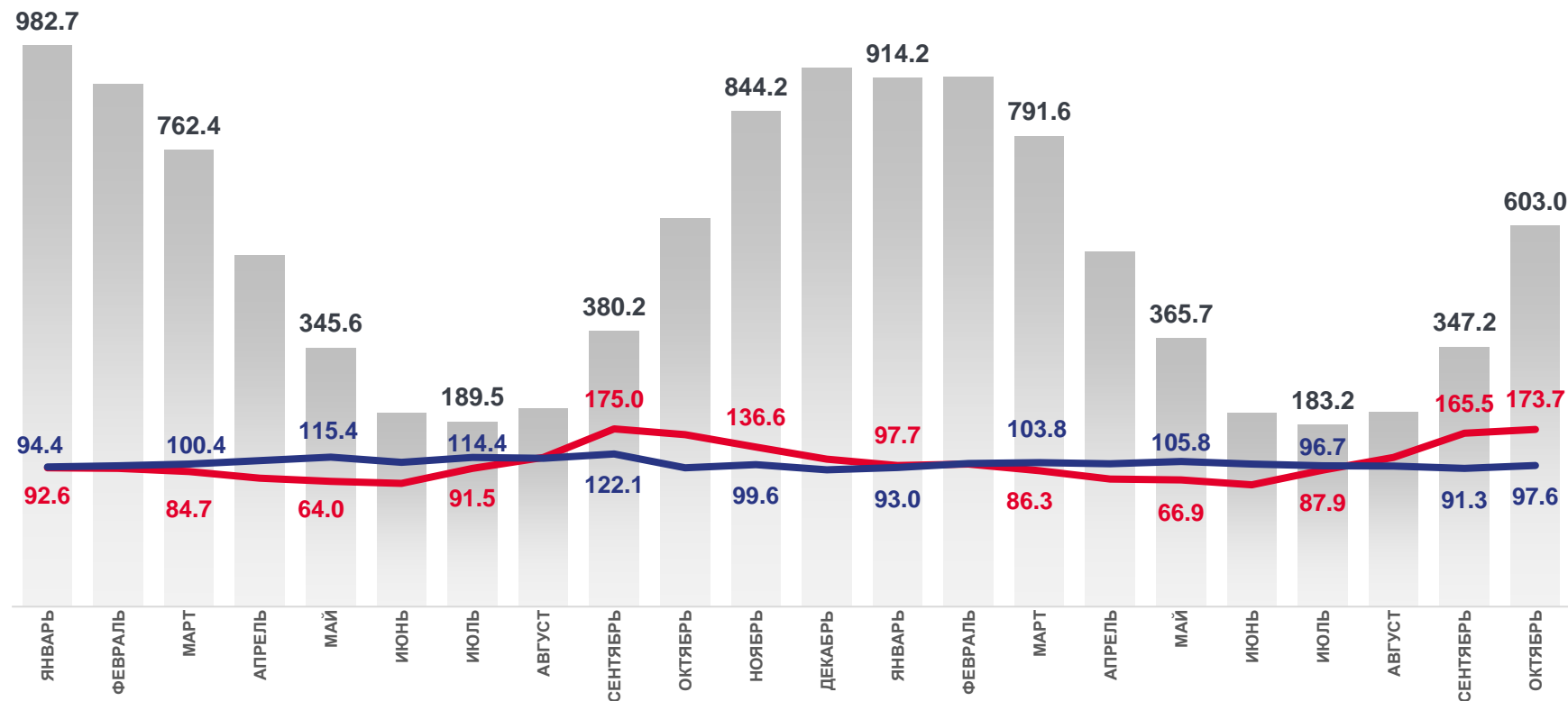
603,0

К предыдущему месяцу 2022 года

▲ 173,7 %

К соответствующему месяцу 2021 года

▼ 97,6 %



2021

2022



Пар и горячая вода (тыс. тонн)



В % к предыдущему месяцу



В % к соответствующему месяцу предыдущего года