



ФЕДЕРАЛЬНАЯ СЛУЖБА  
ГОСУДАРСТВЕННОЙ СТАТИСТИКИ

# Промышленное производство Республики Бурятия



в феврале 2023 года



ФЕДЕРАЛЬНАЯ СЛУЖБА  
ГОСУДАРСТВЕННОЙ СТАТИСТИКИ

# Промышленное производство

Республики Бурятия

в феврале 2023 года

- 01 ИНДЕКС ПРОМЫШЛЕННОГО ПРОИЗВОДСТВА ПО РЕСПУБЛИКЕ БУРЯТИЯ
- 02 ОБЪЕМ ОТГРУЖЕННЫХ ТОВАРОВ СОБСТВЕННОГО ПРОИЗВОДСТВА, ВЫПОЛНЕННЫХ РАБОТ И УСЛУГ СОБСТВЕННЫМИ СИЛАМИ
- 03 ПРОИЗВОДСТВО ОТДЕЛЬНЫХ ВИДОВ ПРОМЫШЛЕННОЙ ПРОДУКЦИИ

\* Ежемесячные данные оперативной статистики



# ИНДЕКС ПРОМЫШЛЕННОГО ПРОИЗВОДСТВА

## В ЯНВАРЕ-ФЕВРАЛЕ 2023 ГОДА



**119,4 %**

Промышленное производство



**139,5 %**

Добыча полезных ископаемых



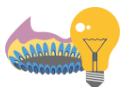
**125,4 %**

Водоснабжение; водоотведение, организация сбора и утилизации отходов, деятельность по ликвидации загрязнения



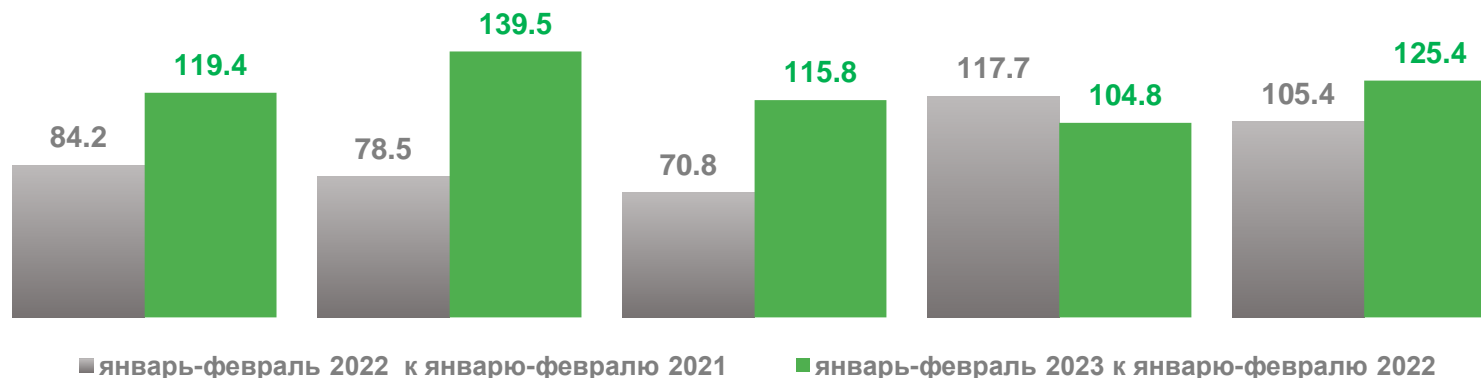
**115,8 %**

Обрабатывающие производства



**104,8 %**

Обеспечение электрической энергией, газом и паром; кондиционирование воздуха



Промышленное производство

Добыча полезных ископаемых

Обрабатывающие производства

Обеспечение электрической энергией, газом, паром и кондиционирование воздуха

Водоснабжение; водоотведение, организация сбора и утилизация отходов, деятельность по ликвидации загрязнений



# ИНДЕКС ПРОМЫШЛЕННОГО ПРОИЗВОДСТВА

ФЕВРАЛЬ 2023 г. В % К ФЕВРАЛЮ 2022 г.



▼ **98,3 %**

Промышленное производство



▲ **155,2 %**

Водоснабжение; водоотведение, организация сбора и утилизации отходов, деятельность по ликвидации загрязнения



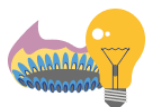
▼ **97,0 %**

Обработывающие производства



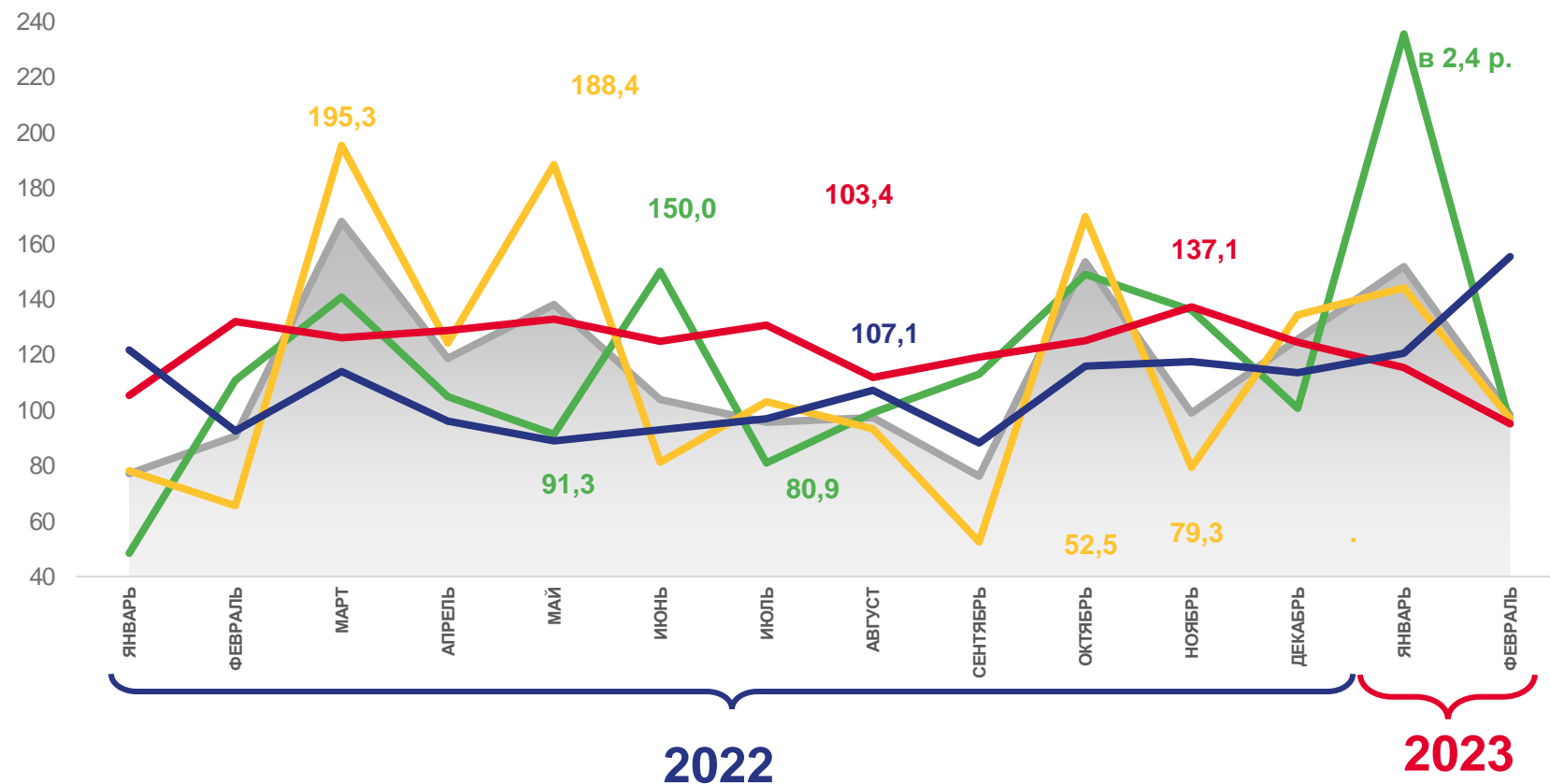
▼ **95,1 %**

Добыча полезных ископаемых



▼ **95,0 %**

Обеспечение электрической энергией, газом и паром; кондиционирование воздуха



Индекс промышленного производства



Обработывающие производства



Добыча полезных ископаемых



Обеспечение электрической энергией, газом и паром; кондиционирование воздуха



Водоснабжение; водоотведение, организация сбора и утилизации отходов, деятельность по ликвидации загрязнений



# ИНДЕКС ПРОМЫШЛЕННОГО ПРОИЗВОДСТВА

ФЕВРАЛЬ 2023 г. В % К ЯНВАРЮ 2023 г.



▼ **90,0 %**

Промышленное производство



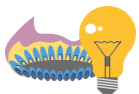
▲ **121,7 %**

Водоснабжение; водоотведение, организация сбора и утилизации отходов, деятельность по ликвидации загрязнений



▼ **90,2 %**

Обработывающие производства



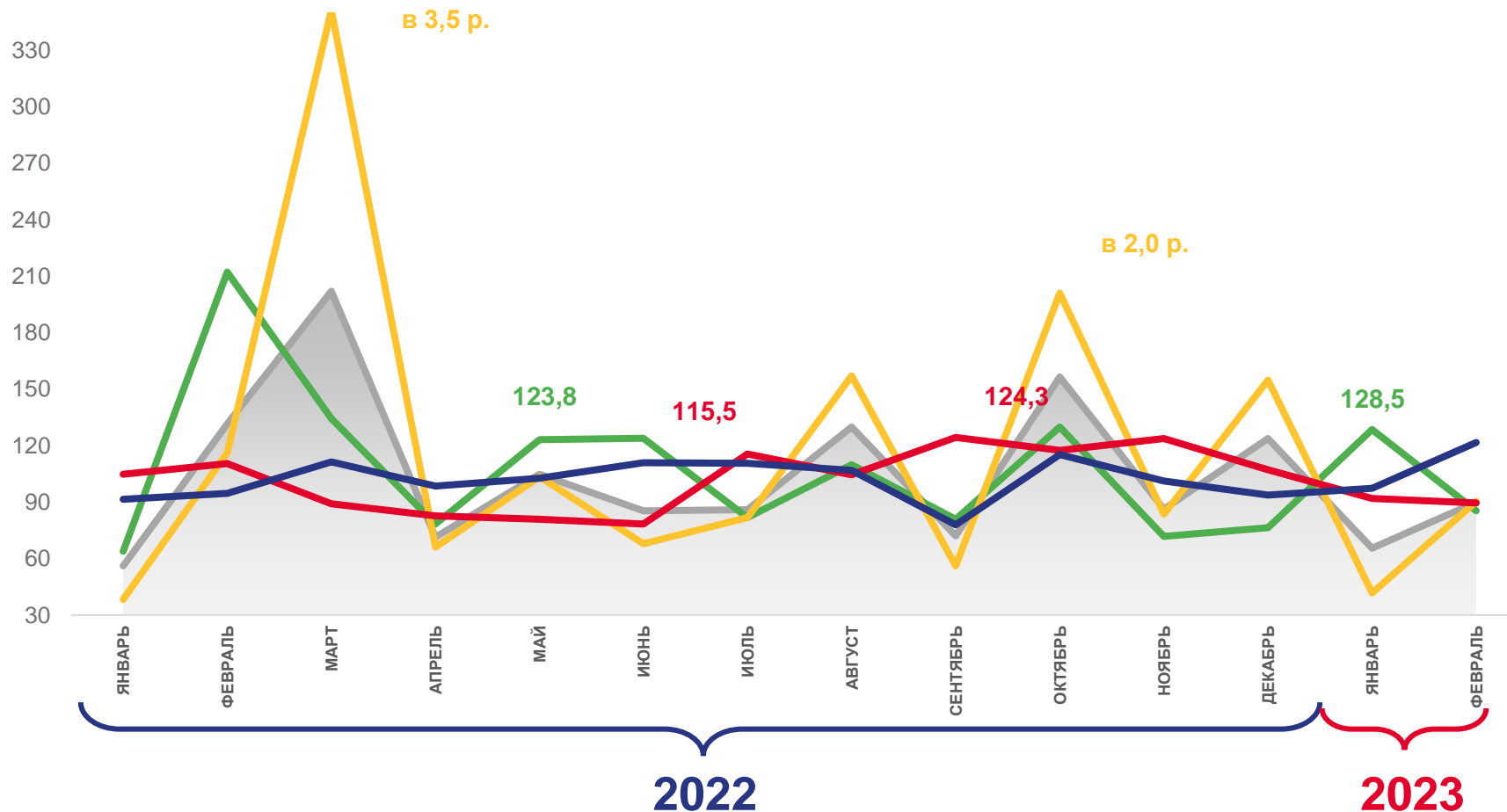
▼ **89,5 %**

Обеспечение электрической энергией, газом и паром; кондиционирование воздуха



▼ **85,4 %**

Добыча полезных ископаемых



Индекс промышленного производства



Обеспечение электрической энергией, газом и паром; кондиционирование воздуха



Обработывающие производства



Водоснабжение; водоотведение, организация сбора и утилизации отходов, деятельность по ликвидации загрязнений



Добыча полезных ископаемых





# ОБЪЕМ ОТГРУЖЕННЫХ ТОВАРОВ СОБСТВЕННОГО ПРОИЗВОДСТВА, ВЫПОЛНЕННЫХ РАБОТ И УСЛУГ СОБСТВЕННЫМИ СИЛАМИ

В ЯНВАРЕ-ФЕВРАЛЕ 2023 ГОДА



**32,5 млрд рублей** ▲ **+ 40,7 %**

Промышленное производство



**11,3 млрд рублей** ▲ **+ 30,2 %**

Добыча полезных ископаемых



**12,8 млрд рублей** ▲ **+ 67,1 %**

Обрабатывающие производства



**7,6 млрд рублей** ▲ **+ 22,9 %**

Обеспечение электрической энергией, газом и паром, кондиционирование воздуха



**0,8 млрд рублей** ▲ **+ 37,8 %**

Водоснабжение; водоотведение, организация сбора и утилизации отходов, деятельность по ликвидации загрязнений

## Структура объема отгруженных товаров собственного производства

в январе-феврале 2023 года, в %



В % по сравнению с январем-февралем 2022 г.





# ПРОИЗВОДСТВО ОТДЕЛЬНЫХ ВИДОВ ПРОМЫШЛЕННОЙ ПРОДУКЦИИ

В ЯНВАРЕ-ФЕВРАЛЕ 2023 ГОДА



Уголь каменный и бурый

1 521,9  
тыс. тонн ▲ + 54,8 %



Гранулы, крошка и порошок;  
галька, гравий

42,3  
тыс. м³ ▲ + 45,5 %



Лесоматериалы, продольно  
распиленные или расколотые,  
разделенные на слои или лущеные,  
толщиной более 6 мм; деревянные  
железнодорожные  
или трамвайные шпалы, непропитанные

45,9  
тыс. м³ ▼ - 5,6 %



Мебель

50 148,3  
тыс. рублей ▲ + 10,3 %



Изделия трикотажные  
или вязаные

73,1  
тыс. штук ▼ - 37,7 %



Услуги полиграфические  
и услуги, связанные с  
печатанием

8 162,8  
тыс. рублей ▼ - 29,2 %



Блоки оконные  
пластмассовые

18894,7  
м² ▲ в 2,1 р.



Электроэнергия

1 150,5  
млн кВт. ч ▲ + 6,4 %



Пар и горячая  
вода

1 900,3  
тыс. Гкал ▲ + 3,8 %

В % по сравнению с январем-февралем 2022 г.





# ПРОИЗВОДСТВО ОТДЕЛЬНЫХ ВИДОВ ПРОМЫШЛЕННОЙ ПРОДУКЦИИ

В ЯНВАРЕ-ФЕВРАЛЕ 2023 ГОДА



Изделия колбасные, включая изделия колбасные для детского питания

1 408,7  
ТОНН ▲ + 68,0 %



Полуфабрикаты мясные, мясосодержащие, охлажденные, замороженные

1 113,8  
ТОНН ▲ + 37,1 %



Рыба переработанная и консервированная, ракообразные и моллюски

338,0  
ТОНН ▲ + 3,1 %



Молоко жидкое обработанное, включая молоко для детского питания

844,6  
ТОНН ▲ в 3,1 р.



Сыр и творог, включая творог и творожные продукты для детей раннего возраста

55,7  
ТОНН ▲ + 37,7 %



Масло сливочное и пасты масляные

20,2  
ТОНН ▲ + 33,7 %



Кондитерские изделия

1 337,3  
ТОНН ▲ + 18,2 %



Изделия хлебобулочные недлительного хранения

4 544,1  
ТОНН ▼ - 4,7 %



Воды минеральные природные упакованные, воды питьевые упакованные, не содержащие сахара, подсластителей, ароматизаторов и других пищевых веществ

1 093,1  
ТЫС. ПОЛУЛИТРОВ ▼ - 29,5 %

В % по сравнению с январем-февралем 2022 г.







# УГОЛЬ КАМЕННЫЙ И БУРЫЙ

В ФЕВРАЛЕ 2023 ГОДА

Тыс. тонн

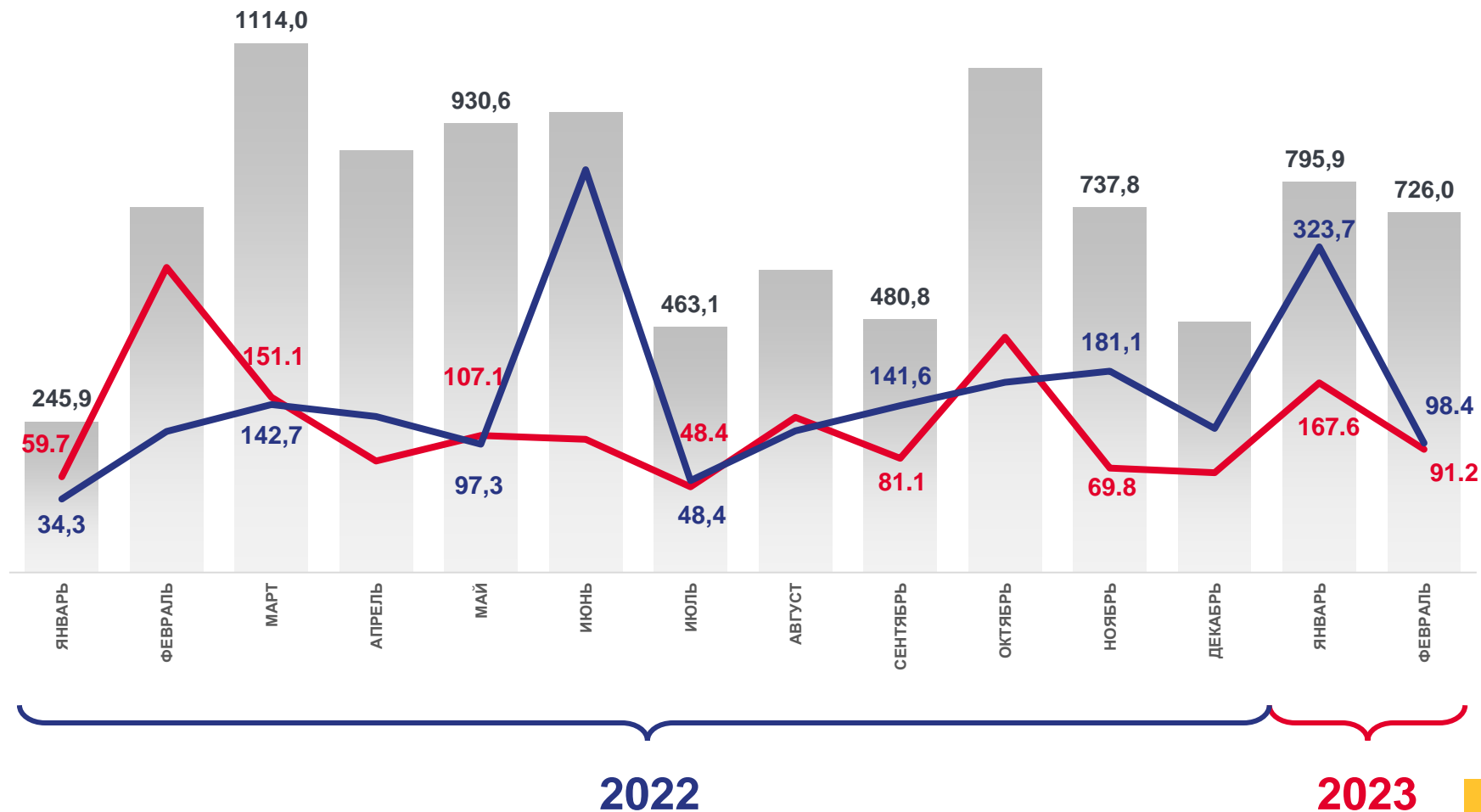
**726,0**

К предыдущему месяцу 2023 года

▼ **91,2 %**

К соответствующему месяцу 2022 года

▼ **98,4 %**



Уголь каменный и бурый (тыс. тонн)



В % к предыдущему месяцу



В % к соответствующему месяцу предыдущего года



# ИЗДЕЛИЯ КОЛБАСНЫЕ, ВКЛЮЧАЯ ИЗДЕЛИЯ КОЛБАСНЫЕ ДЛЯ ДЕТСКОГО ПИТАНИЯ

В ФЕВРАЛЕ 2023 ГОДА

Тыс. тонн

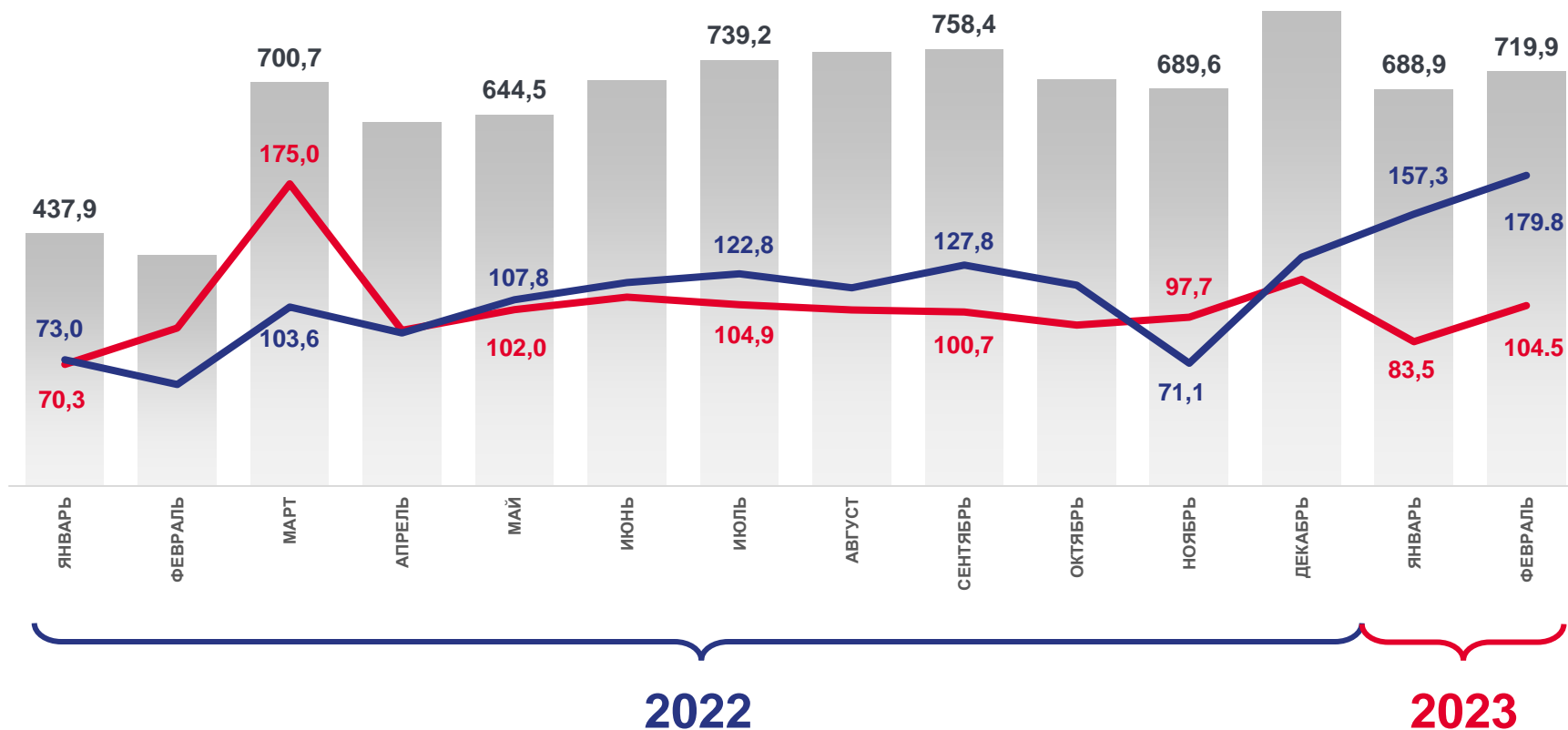
**719,9**

К предыдущему месяцу 2023 года

**▲ 104,5 %**

К соответствующему месяцу 2022 года

**▲ 179,8 %**



Изделия колбасные, включая изделия колбасные для детского питания (тыс. тонн)



В % к предыдущему месяцу



В % к соответствующему месяцу предыдущего года





# ИЗДЕЛИЯ ХЛЕБОБУЛОЧНЫЕ НЕДЛИТЕЛЬНОГО ХРАНЕНИЯ

В ФЕВРАЛЕ 2023 ГОДА

Тыс. тонн

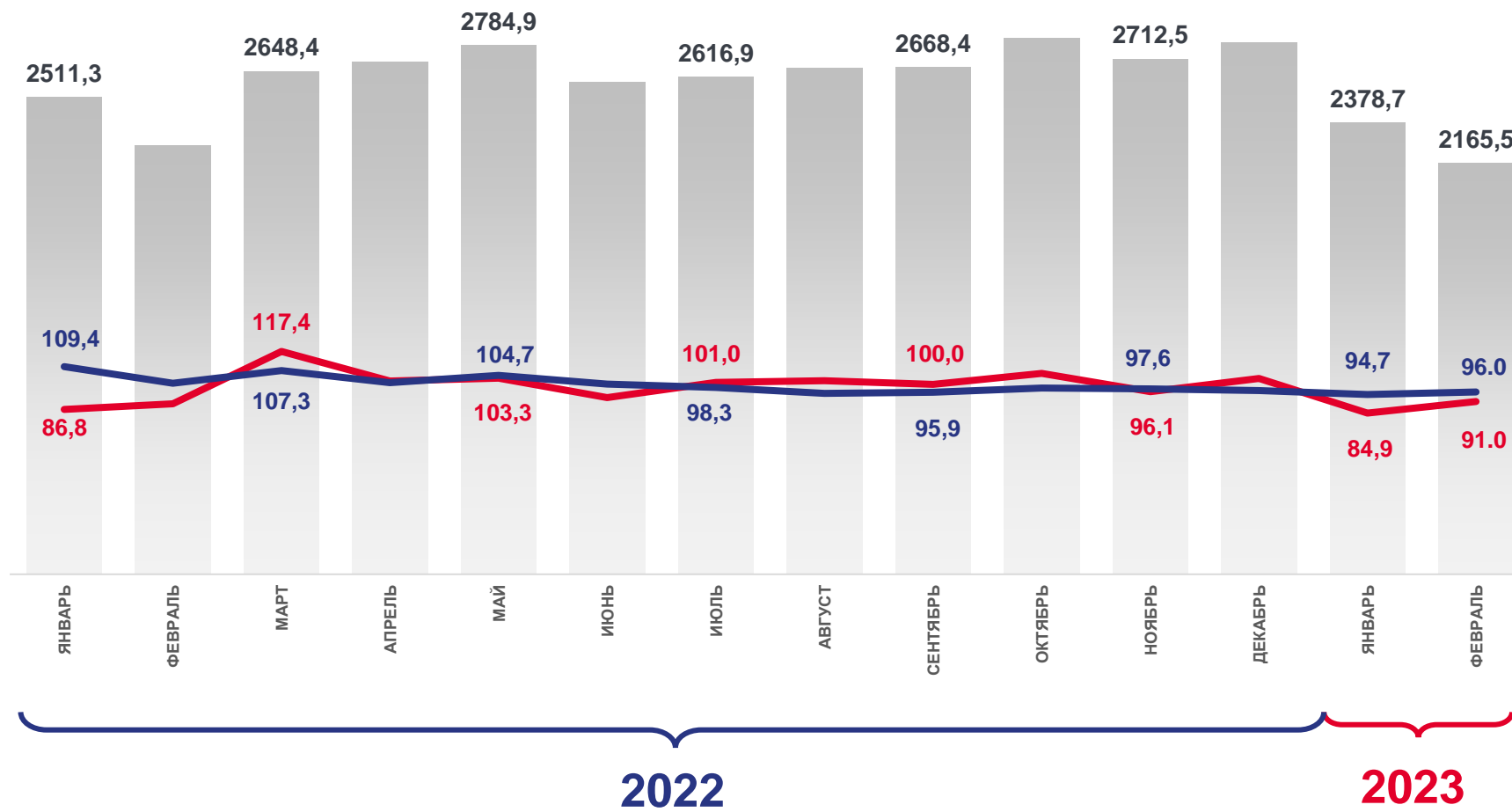
**2 165,5**

К предыдущему месяцу 2022 года

**▼ 91,0%**

К соответствующему месяцу 2022 года

**▼ 96,0%**



Изделия хлебобулочные недлительного хранения (тыс. тонн)



В % к предыдущему месяцу



В % к соответствующему месяцу предыдущего года





# ПАР И ГОРЯЧАЯ ВОДА

В ФЕВРАЛЕ 2023 ГОДА

Тыс. тонн

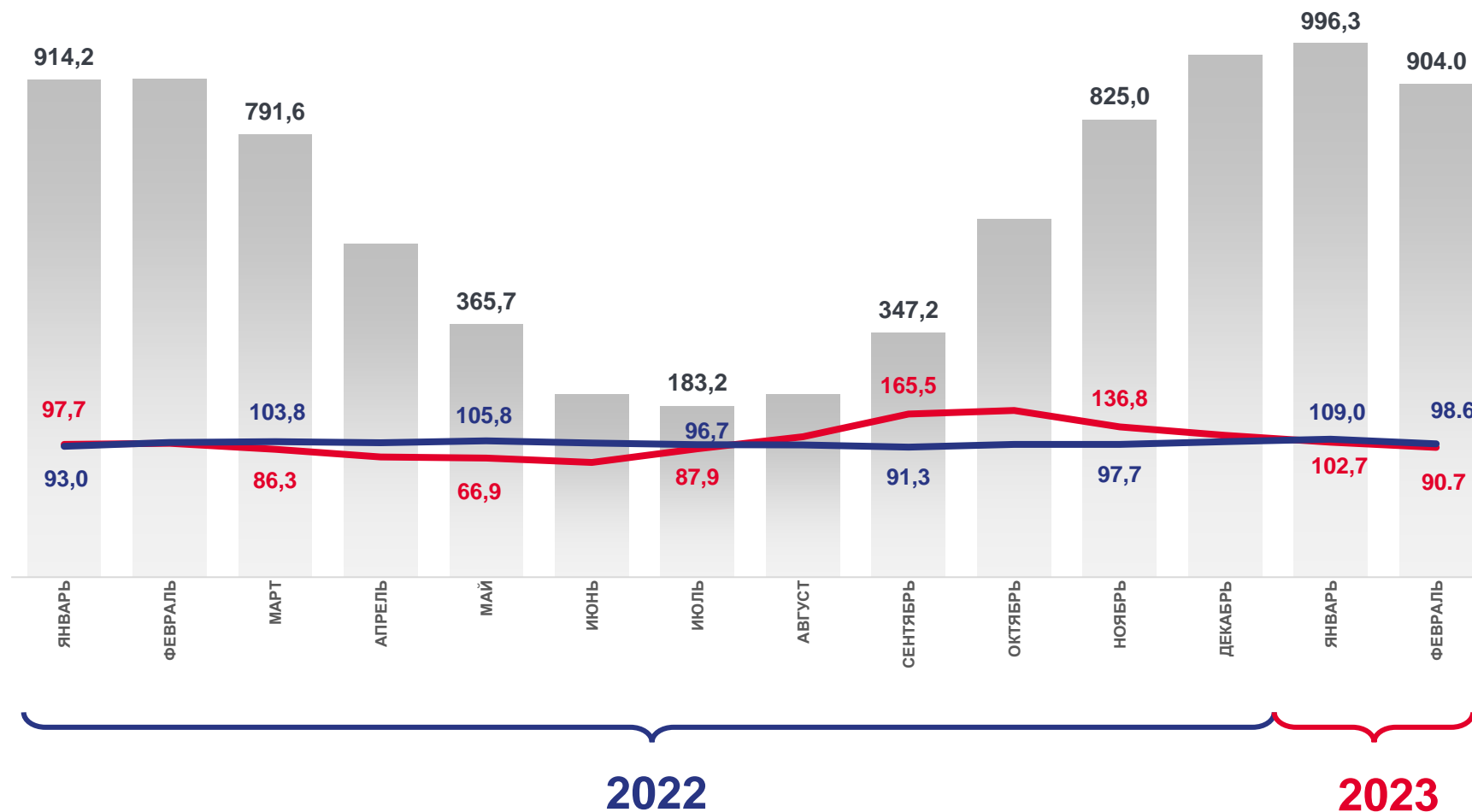
**904,0**

К предыдущему месяцу 2023 года

**▼ 90,7 %**

К соответствующему месяцу 2022 года

**▼ 98,6 %**



Пар и горячая вода (тыс. тонн)



В % к предыдущему месяцу



В % к соответствующему месяцу предыдущего года