



ФЕДЕРАЛЬНАЯ СЛУЖБА
ГОСУДАРСТВЕННОЙ СТАТИСТИКИ

Промышленное производство Республики Бурятия



в мае 2023 года



ФЕДЕРАЛЬНАЯ СЛУЖБА
ГОСУДАРСТВЕННОЙ СТАТИСТИКИ

Промышленное производство

Республики Бурятия

в мае 2023 года

- 01** ИНДЕКС ПРОМЫШЛЕННОГО ПРОИЗВОДСТВА ПО РЕСПУБЛИКЕ БУРЯТИЯ
- 02** ОБЪЕМ ОТГРУЖЕННЫХ ТОВАРОВ СОБСТВЕННОГО ПРОИЗВОДСТВА, ВЫПОЛНЕННЫХ РАБОТ И УСЛУГ СОБСТВЕННЫМИ СИЛАМИ
- 03** ПРОИЗВОДСТВО ОТДЕЛЬНЫХ ВИДОВ ПРОМЫШЛЕННОЙ ПРОДУКЦИИ

* Ежемесячные данные оперативной статистики



ИНДЕКС ПРОМЫШЛЕННОГО ПРОИЗВОДСТВА

В ЯНВАРЕ-МАЕ 2023 ГОДА



87,1 %

Промышленное производство



124,4 %

Водоснабжение; водоотведение, организация сбора и утилизации отходов, деятельность по ликвидации загрязнения



109,0 %

Обеспечение электрической энергией, газом и паром; кондиционирование воздуха



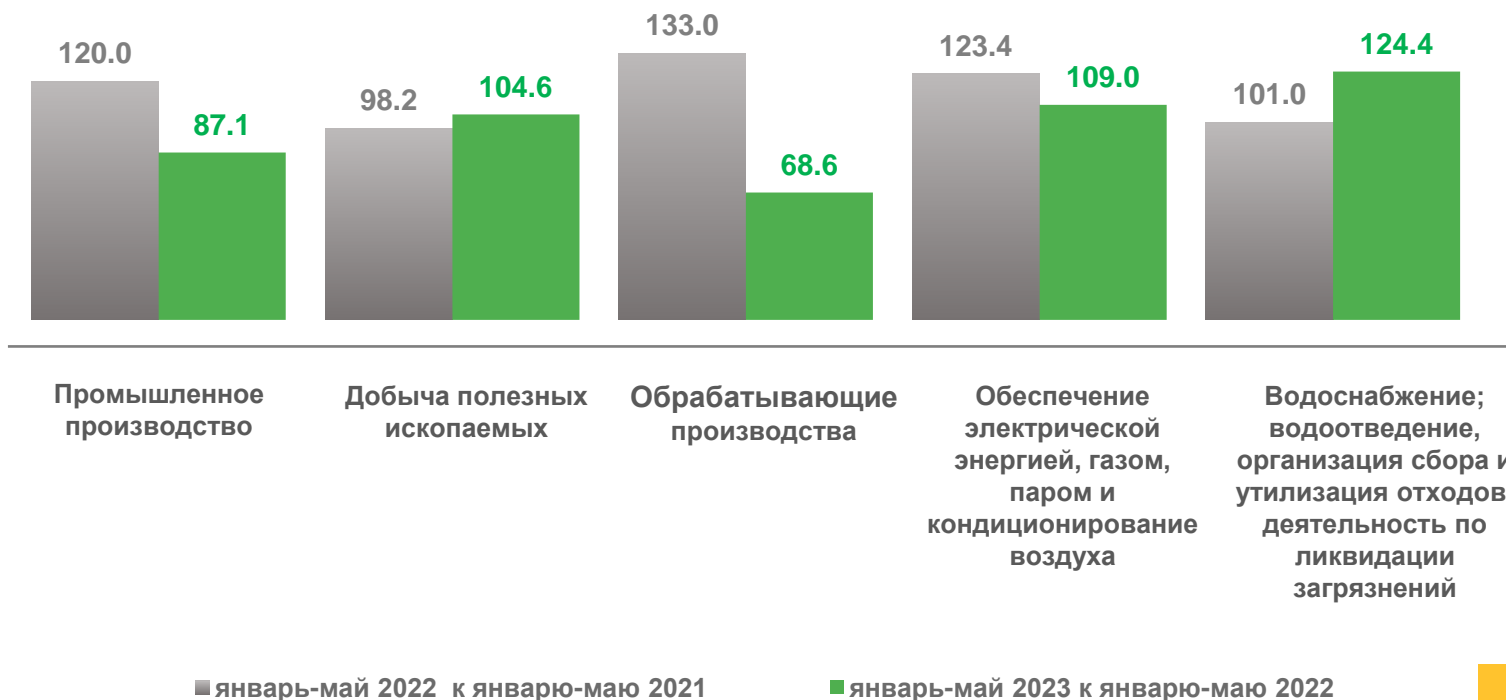
104,6 %

Добыча полезных ископаемых



68,6 %

Обработывающие производства



■ январь-май 2022 к январю-маю 2021

■ январь-май 2023 к январю-маю 2022



ИНДЕКС ПРОМЫШЛЕННОГО ПРОИЗВОДСТВА

МАЙ 2023 г. В % К МАЮ 2022 г.



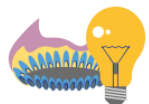
80,9 %

Промышленное производство



131,3 %

Водоснабжение; водоотведение, организация сбора и утилизации отходов, деятельность по ликвидации загрязнения



126,8 %

Обеспечение электрической энергией, газом и паром; кондиционирование воздуха



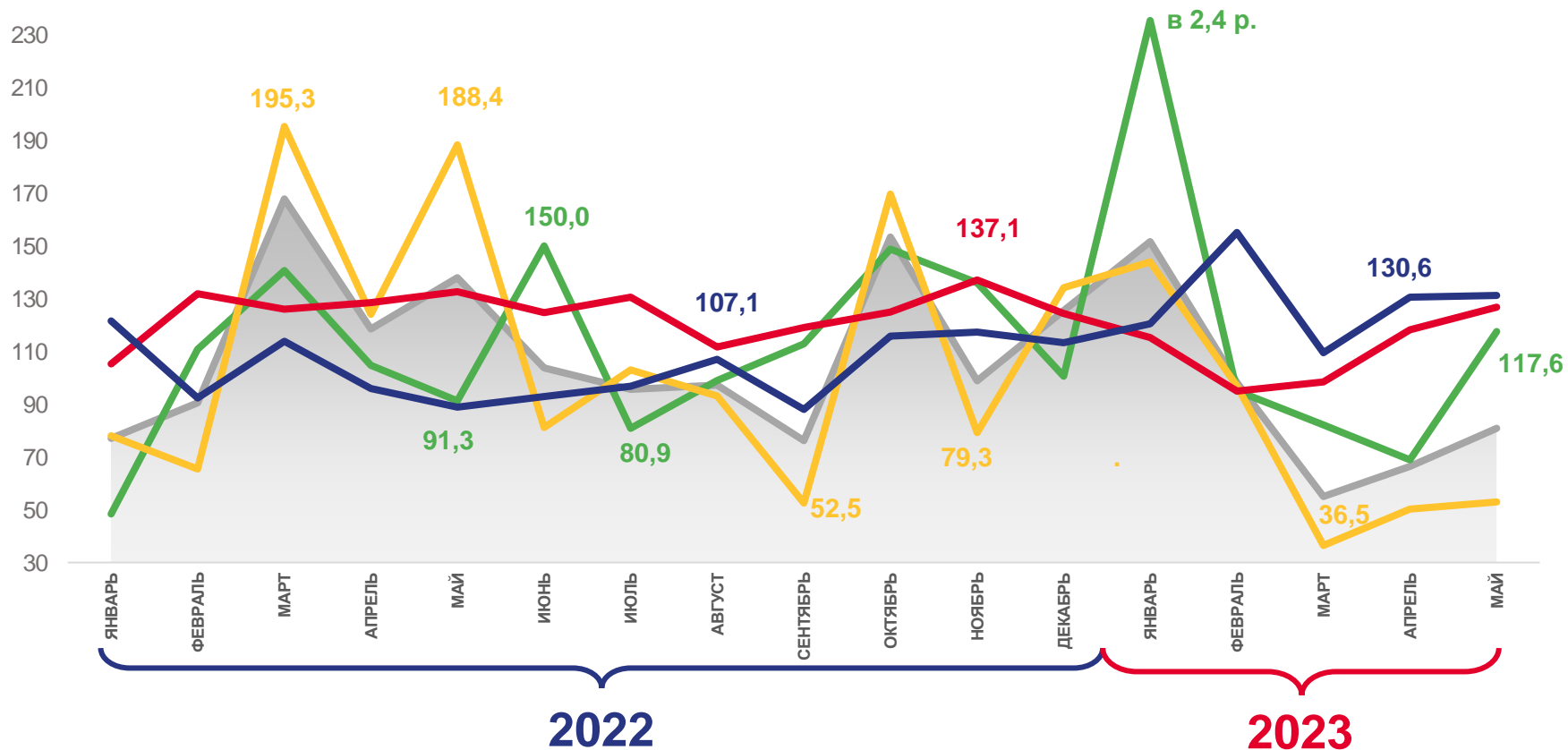
117,6 %

Добыча полезных ископаемых



53,0 %

Обрабатывающие производства



Индекс промышленного производства



Обрабатывающие производства



Добыча полезных ископаемых



Обеспечение электрической энергией, газом и паром; кондиционирование воздуха



Водоснабжение; водоотведение, организация сбора и утилизации отходов, деятельность по ликвидации загрязнений



ИНДЕКС ПРОМЫШЛЕННОГО ПРОИЗВОДСТВА

МАЙ 2023 г. В % К АПРЕЛЮ 2023 г.



▲ **127,3 %**

Промышленное производство



▲ **В 2,1 р.**

Добыча полезных ископаемых



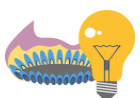
▲ **108,3 %**

Обработывающие производства



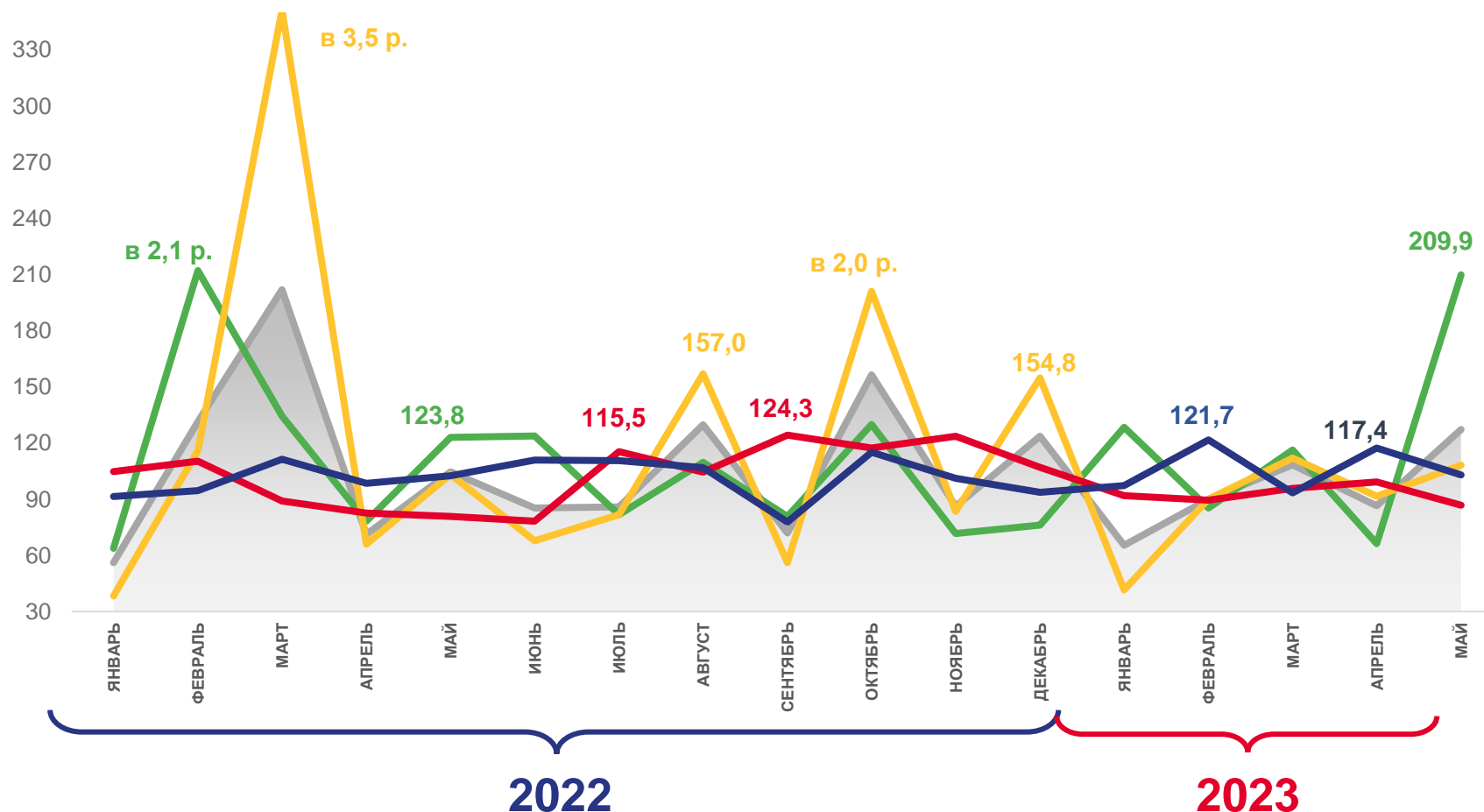
▲ **103,1 %**

Водоснабжение; водоотведение, организация сбора и утилизации отходов, деятельность по ликвидации загрязнений



▼ **86,8 %**

Обеспечение электрической энергией, газом и паром; кондиционирование воздуха



Индекс промышленного производства



Обеспечение электрической энергией, газом и паром; кондиционирование воздуха



Обработывающие производства



Водоснабжение; водоотведение, организация сбора и утилизации отходов, деятельность по ликвидации загрязнений



Добыча полезных ископаемых





ОБЪЕМ ОТГРУЖЕННЫХ ТОВАРОВ СОБСТВЕННОГО ПРОИЗВОДСТВА, ВЫПОЛНЕННЫХ РАБОТ И УСЛУГ СОБСТВЕННЫМИ СИЛАМИ

В ЯНВАРЕ-МАЕ 2023 ГОДА



80,8 млрд рублей ▼ **-27,6 %**

Промышленное производство



30,5 млрд рублей ▼ **-47,5 %**

Обрабатывающие производства



31,7 млрд рублей ▼ **-17,2 %**

Добыча полезных ископаемых



16,7 млрд рублей ▲ **+20,9 %**

Обеспечение электрической энергией, газом и паром, кондиционирование воздуха



2,0 млрд рублей ▲ **+37,4 %**

Водоснабжение; водоотведение, организация сбора и утилизации отходов, деятельность по ликвидации загрязнений

Структура объема отгруженных товаров собственного производства

в январе-мае 2023 года, в %



В % по сравнению с январем-маем 2022 г.





ПРОИЗВОДСТВО ОТДЕЛЬНЫХ ВИДОВ ПРОМЫШЛЕННОЙ ПРОДУКЦИИ

В ЯНВАРЕ-МАЕ 2023 ГОДА



Уголь каменный и бурый

4 086,3
тыс. тонн ▲ + 4,9 %



Гранулы, крошка и порошок;
галька, гравий

289,5
тыс. м³ ▲ + 37,4 %



Лесоматериалы, продольно
распиленные или расколотые,
разделенные на слои или лущеные,
толщиной более 6 мм; деревянные
железнодорожные
или трамвайные шпалы, непропитанные

141,1
тыс. м³ ▼ - 7,9 %



Мебель

132 199,0
тыс. рублей ▲ + 7,6 %



Изделия трикотажные
или вязаные

202,3
тыс. штук ▼ - 21,1 %



Услуги полиграфические
и услуги, связанные с
печатанием

30 589,5
тыс. рублей ▼ - 17,0 %



Блоки оконные
пластмассовые

46 894,0
м² ▲ + 23,9 %



Блоки и прочие изделия
сборные строительные для
зданий и сооружений из
цемента, бетона или
искусственного камня

9,9
тыс. м³ ▲ + 60,9 %



Пар и горячая
вода

3 561,6
тыс. Гкал ▲ + 0,7 %

В % по сравнению с январем-маем 2022 г.





ПРОИЗВОДСТВО ОТДЕЛЬНЫХ ВИДОВ ПРОМЫШЛЕННОЙ ПРОДУКЦИИ

В ЯНВАРЕ-МАЕ 2023 ГОДА



Изделия колбасные, включая изделия колбасные для детского питания

3 893,7
ТОНН ▲ **+ 38,3 %**



Полуфабрикаты мясные, мясосодержащие, охлажденные, замороженные

3 601,0
ТОНН ▲ **+ 30,8 %**



Рыба переработанная и консервированная, ракообразные и моллюски

1 011,3
ТОНН ▲ **+ 11,5 %**



Молоко жидкое обработанное, включая молоко для детского питания

2 308,6
ТОНН ▲ **в 2,3 р.**



Сыр и творог, включая творог и творожные продукты для детей раннего возраста

178,8
ТОНН ▼ **- 2,9 %**



Масло сливочное и пасты масляные

63,8
ТОНН ▲ **+ 14,5 %**



Кондитерские изделия

3 589,0
ТОНН ▲ **+ 36,5 %**



Изделия хлебобулочные недлительного хранения

11 990,6
ТОНН ▼ **- 7,0 %**



Воды минеральные природные упакованные, воды питьевые упакованные, не содержащие сахара, подсластителей, ароматизаторов и других пищевых веществ

3 896,2
Тыс. полулитров ▼ **- 26,9 %**

В % по сравнению с январем-маем 2022 г.





УГОЛЬ КАМЕННЫЙ И БУРЫЙ

В МАЕ 2023 ГОДА

Тыс. тонн

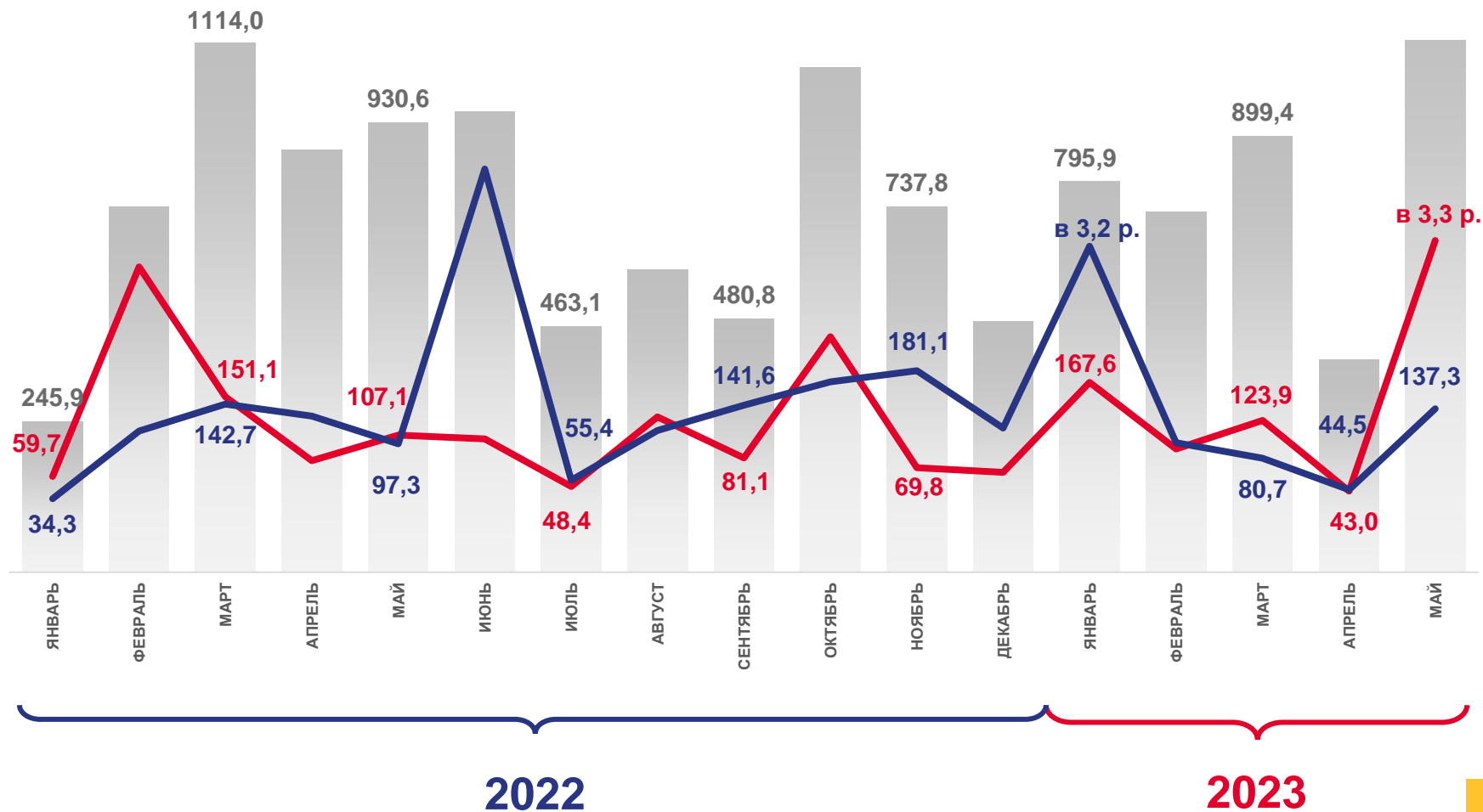
1 278,2

К предыдущему месяцу 2023 года

▲ В 3,3 р.

К соответствующему месяцу 2022 года

▲ 137,3 %



Уголь каменный и бурый (тыс. тонн)



В % к предыдущему месяцу



В % к соответствующему месяцу предыдущего года



ИЗДЕЛИЯ КОЛБАСНЫЕ, ВКЛЮЧАЯ ИЗДЕЛИЯ КОЛБАСНЫЕ ДЛЯ ДЕТСКОГО ПИТАНИЯ

В МАЕ 2023 ГОДА

Тыс. тонн

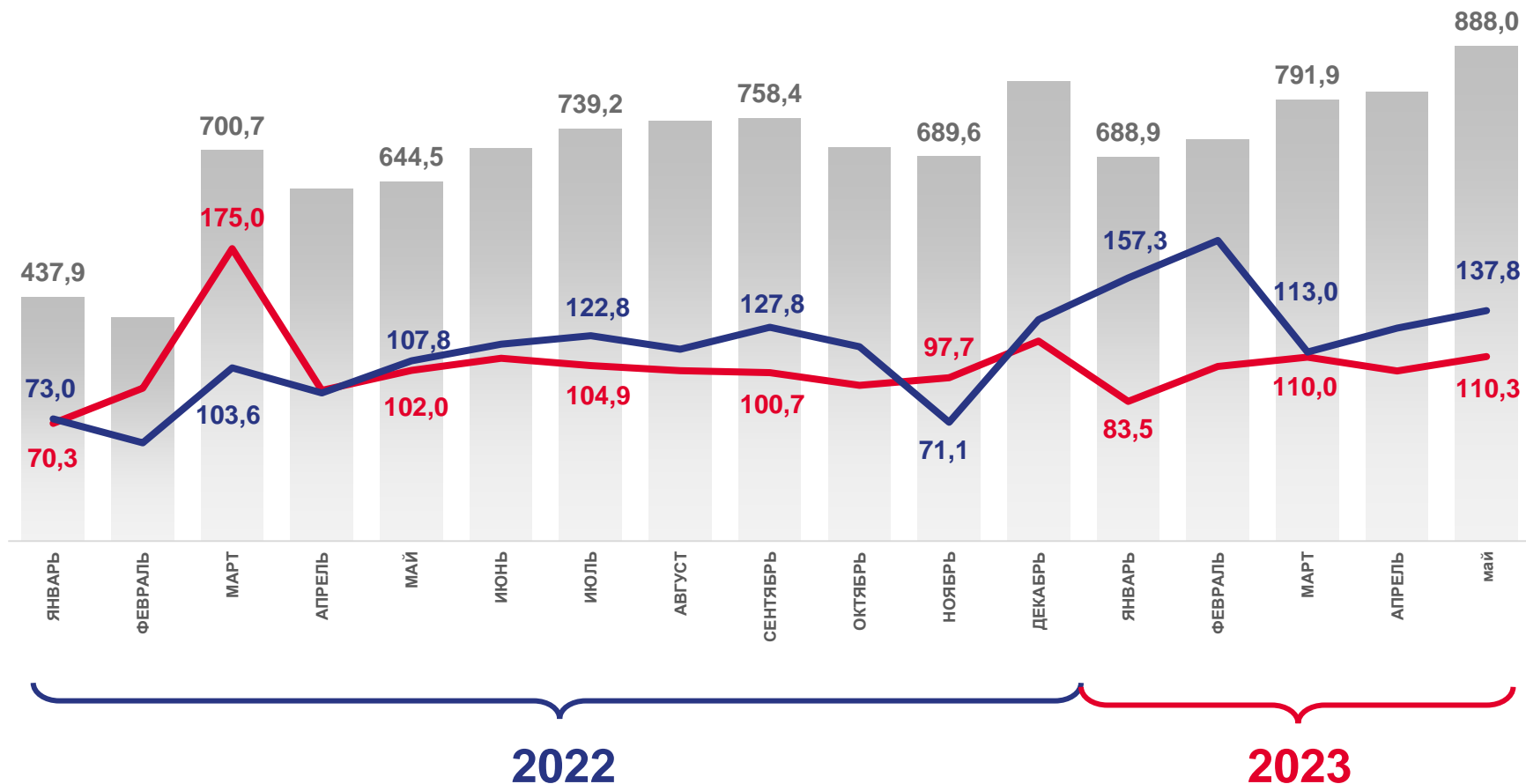
888,0

К предыдущему месяцу 2023 года

▲ 110,3%

К соответствующему месяцу 2022 года

▲ 137,8%



Изделия колбасные, включая изделия колбасные для детского питания (тыс. тонн)



В % к предыдущему месяцу



В % к соответствующему месяцу предыдущего года





ИЗДЕЛИЯ ХЛЕБОБУЛОЧНЫЕ НЕДЛИТЕЛЬНОГО ХРАНЕНИЯ

В МАЕ 2023 ГОДА

Тыс. тонн

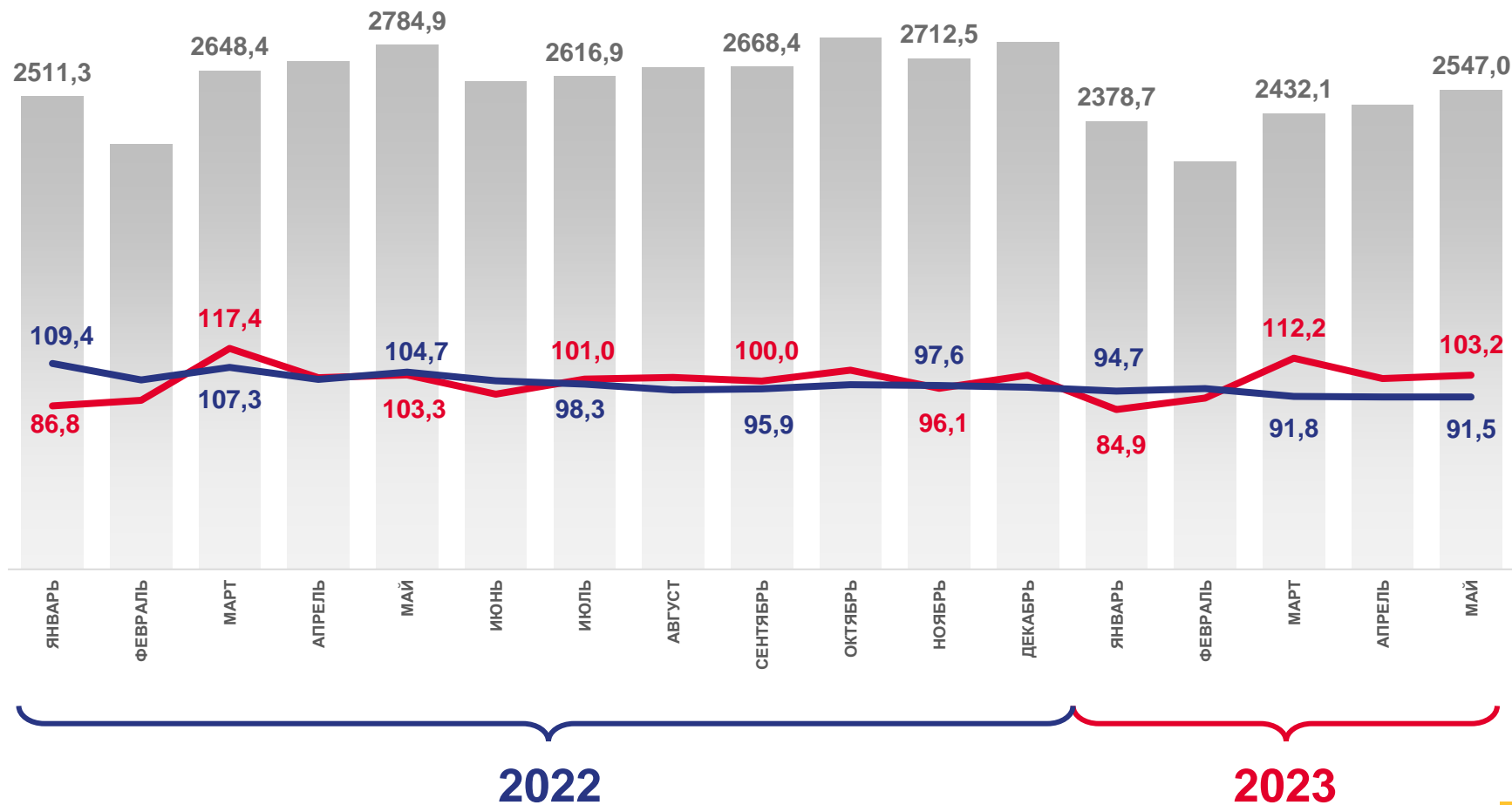
2 547,0

К предыдущему месяцу 2023 года

▲ 103,2 %

К соответствующему месяцу 2022 года

▼ 91,5 %



Изделия хлебобулочные недлительного хранения (тыс. тонн)



В % к предыдущему месяцу



В % к соответствующему месяцу предыдущего года





ПАР И ГОРЯЧАЯ ВОДА

В МАЕ 2023 ГОДА

Тыс. тонн

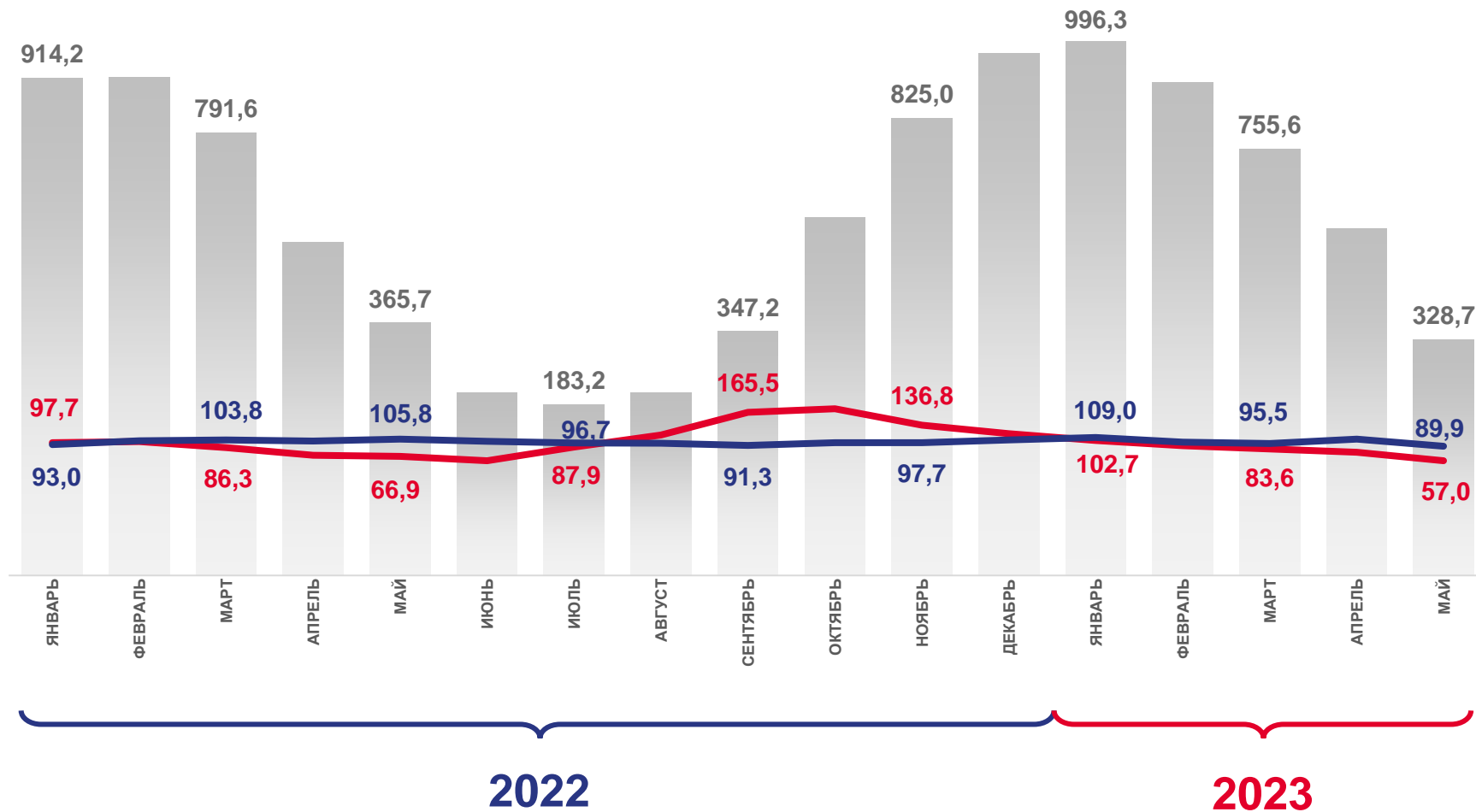
328,7

К предыдущему месяцу 2023 года

▼ 57,0%

К соответствующему месяцу 2022 года

▼ 89,9%



Пар и горячая вода (тыс. тонн)



В % к предыдущему месяцу



В % к соответствующему месяцу предыдущего года