



ФЕДЕРАЛЬНАЯ СЛУЖБА
ГОСУДАРСТВЕННОЙ СТАТИСТИКИ

Промышленное производство Республики Бурятия



в январе – ноябре 2023 года



ФЕДЕРАЛЬНАЯ СЛУЖБА
ГОСУДАРСТВЕННОЙ СТАТИСТИКИ

Промышленное производство

Республики Бурятия

в январе – ноябре 2023 года

- 01** ИНДЕКС ПРОМЫШЛЕННОГО ПРОИЗВОДСТВА
ПО РЕСПУБЛИКЕ БУРЯТИЯ
- 02** ОБЪЕМ ОТГРУЖЕННЫХ ТОВАРОВ СОБСТВЕННОГО
ПРОИЗВОДСТВА, ВЫПОЛНЕННЫХ РАБОТ И УСЛУГ
СОБСТВЕННЫМИ СИЛАМИ
- 03** ПРОИЗВОДСТВО ОТДЕЛЬНЫХ ВИДОВ
ПРОМЫШЛЕННОЙ ПРОДУКЦИИ

* Ежемесячные данные оперативной статистики



ИНДЕКС ПРОМЫШЛЕННОГО ПРОИЗВОДСТВА

В ЯНВАРЕ – НОЯБРЕ 2023 ГОДА



96,8 %

Промышленное производство



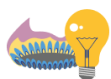
114,1 %

Водоснабжение; водоотведение, организация сбора и утилизации отходов, деятельность по ликвидации загрязнения



110,1 %

Добыча полезных ископаемых



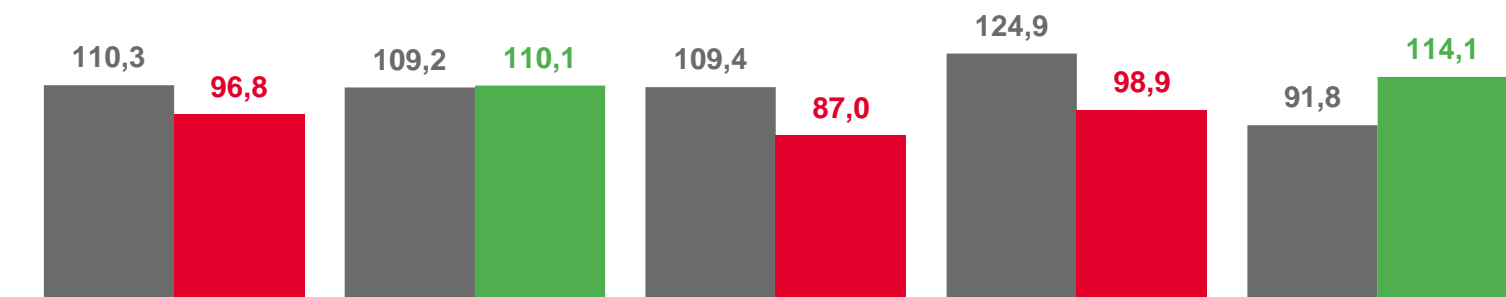
98,9 %

Обеспечение электрической энергией, газом и паром; кондиционирование воздуха



87,0 %

Обрабатывающие производства



Промышленное производство

Добыча полезных ископаемых

Обрабатывающие производства

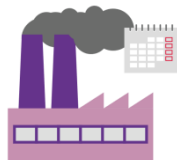
Обеспечение электрической энергией, газом, паром и кондиционирование воздуха

Водоснабжение; водоотведение, организация сбора и утилизация отходов, деятельность по ликвидации загрязнений

■ январь-ноябрь 2022 в % к январю-ноябрю 2021

■ январь-ноябрь 2023 в % к январю-ноябрю 2022





ИНДЕКС ПРОМЫШЛЕННОГО ПРОИЗВОДСТВА

НОЯБРЬ 2023 г. В % К НОЯБРЮ 2022 г.



▲ **102,7 %**

Промышленное производство



▲ **122,5 %**

Добыча полезных ископаемых



▲ **102,4 %**

Водоснабжение; водоотведение, организация сбора и утилизации отходов, деятельность по ликвидации загрязнения



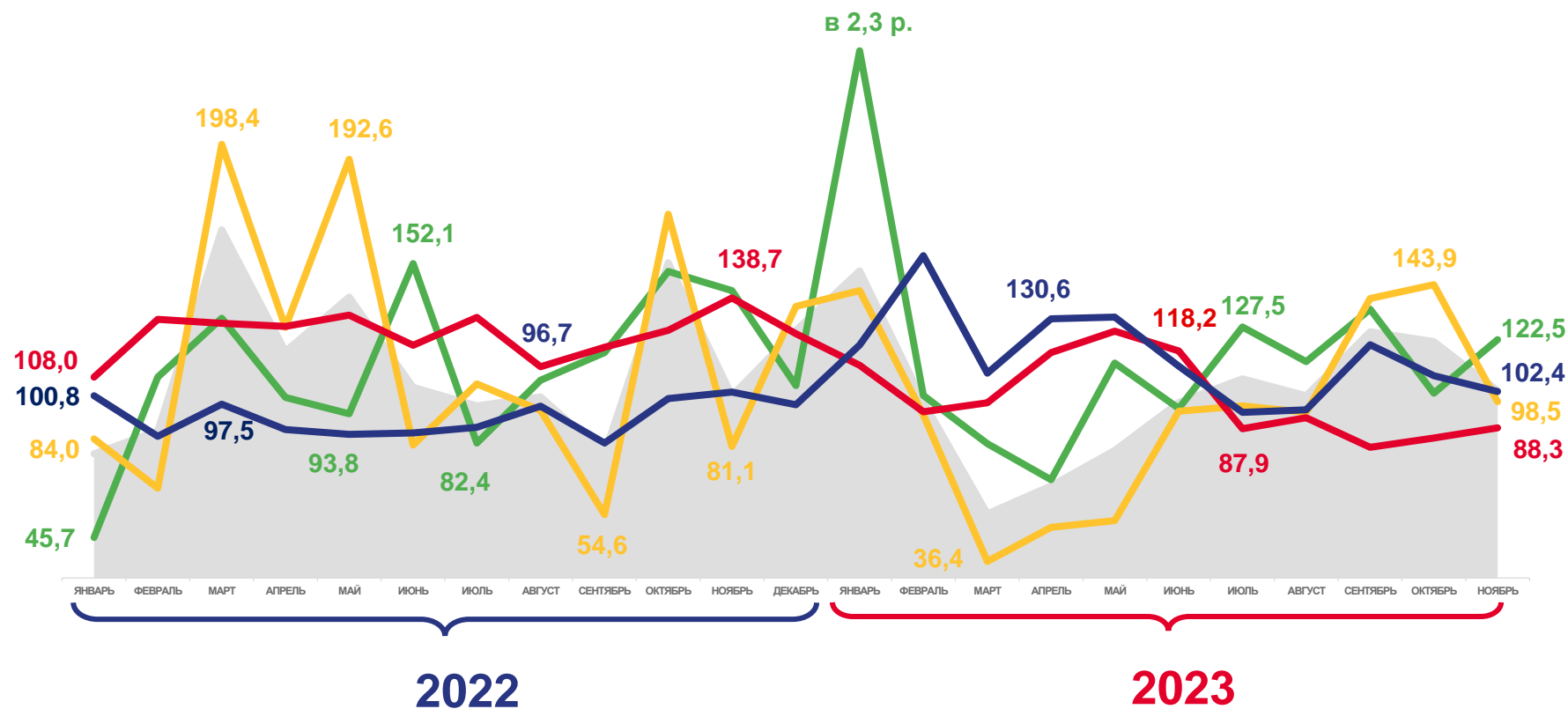
▼ **98,5 %**

Обработывающие производства



▼ **88,3 %**

Обеспечение электрической энергией, газом и паром; кондиционирование воздуха



Индекс промышленного производства



Обработывающие производства



Добыча полезных ископаемых



Обеспечение электрической энергией, газом и паром; кондиционирование воздуха



Водоснабжение; водоотведение, организация сбора и утилизации отходов, деятельность по ликвидации загрязнений





ИНДЕКС ПРОМЫШЛЕННОГО ПРОИЗВОДСТВА

НОЯБРЬ 2023 г. В % К ОКТЯБРЮ 2023 г.



73,2 %

Промышленное производство



130,0 %

Обеспечение электрической энергией, газом и паром; кондиционирование воздуха



95,5 %

Водоснабжение; водоотведение, организация сбора и утилизации отходов, деятельность по ликвидации загрязнений



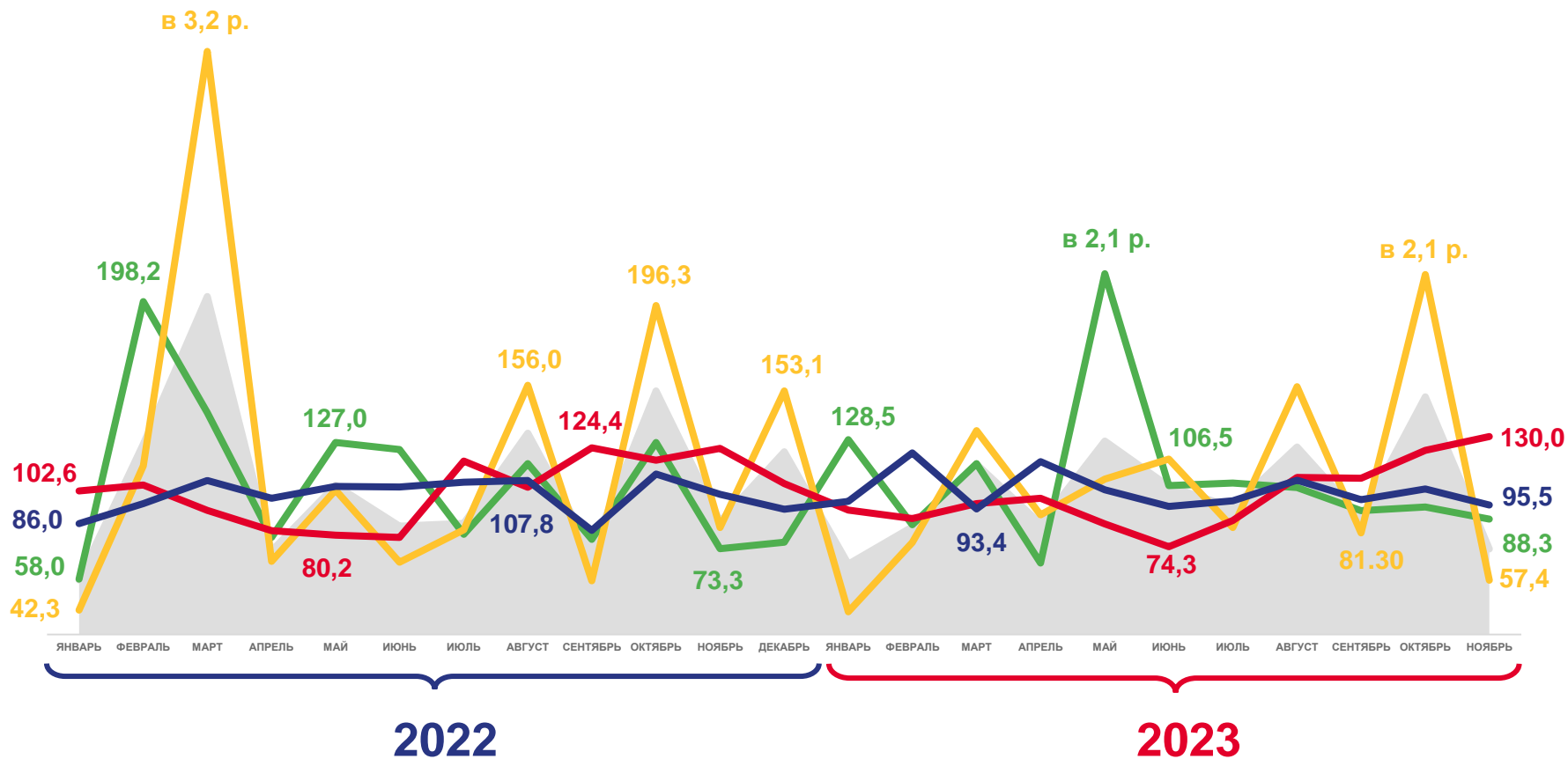
88,3 %

Добыча полезных ископаемых



57,4 %

Обрабатывающие производства



Индекс промышленного производства



Обеспечение электрической энергией, газом и паром; кондиционирование воздуха



Обрабатывающие производства



Водоснабжение; водоотведение, организация сбора и утилизации отходов, деятельность по ликвидации загрязнений



Добыча полезных ископаемых





ОБЪЕМ ОТГРУЖЕННЫХ ТОВАРОВ СОБСТВЕННОГО ПРОИЗВОДСТВА, ВЫПОЛНЕННЫХ РАБОТ И УСЛУГ СОБСТВЕННЫМИ СИЛАМИ

МЛРД РУБЛЕЙ

январь – ноябрь 2023 г. в % к январю – ноябрю 2022 г.



219,5 млрд рублей ▼ **- 0,2 %**

Промышленное производство



77,1 млрд рублей ▲ **+ 1,4 %**

Добыча полезных ископаемых



105,9 млрд рублей ▼ **- 6,1 %**

Обработывающие производства



32,0 млрд рублей ▲ **+ 16,8 %**

Обеспечение электрической энергией, газом и паром, кондиционирование воздуха

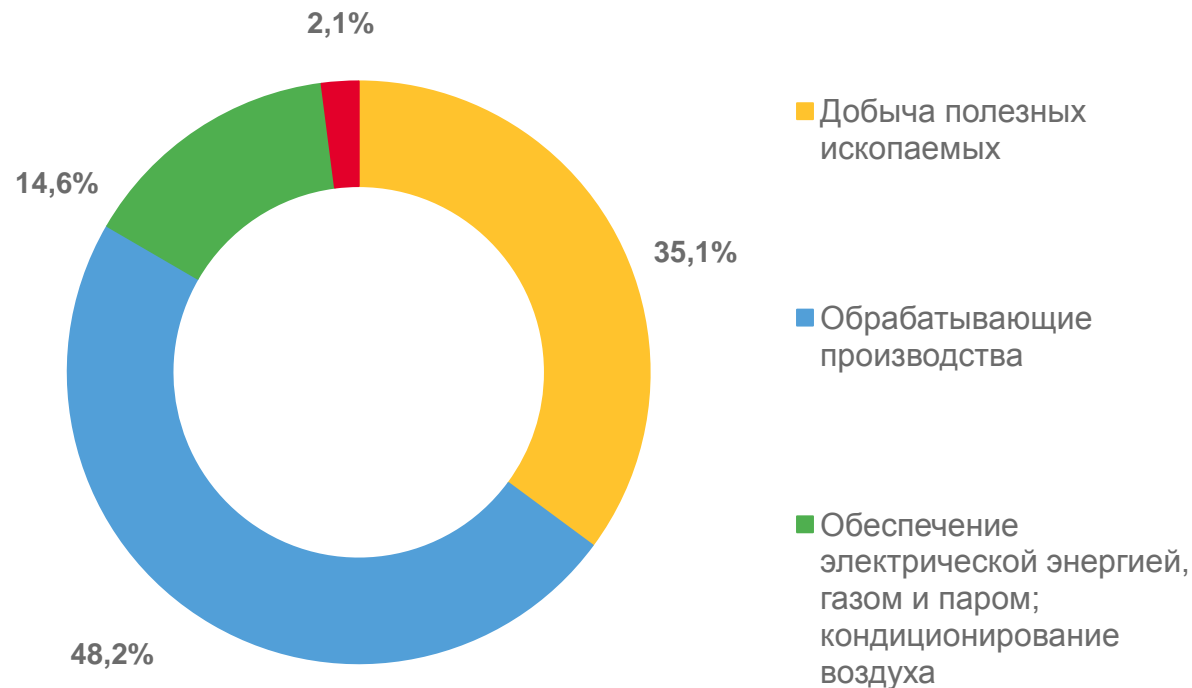


4,5 млрд рублей ▲ **+ 22,1 %**

Водоснабжение; водоотведение, организация сбора и утилизации отходов, деятельность по ликвидации загрязнений

Структура объема отгруженных товаров собственного производства

в январе – ноябре 2023 года, в % к итогу





ПРОИЗВОДСТВО ОТДЕЛЬНЫХ ВИДОВ ПРОМЫШЛЕННОЙ ПРОДУКЦИИ

ЯНВАРЬ – НОЯБРЬ 2023 г. В % К ЯНВАРЮ – НОЯБРЮ 2022 г.



Уголь каменный и бурый

10 085,5 ▲ + 23,2 %
тыс. тонн



Гранулы, крошка и порошок;
галька, гравий

1 048,7 ▲ + 24,5 %
тыс. м³



Лесоматериалы, продольно распиленные или расколотые, разделенные на слои или лущеные, толщиной более 6 мм; деревянные железнодорожные или трамвайные шпалы, непропитанные

179,2 ▼ - 34,5 %
тыс. м³



Мебель

334 723,9 ▲ + 15,9 %
тыс. рублей



Изделия трикотажные
или вязаные

352,9 ▼ - 31,4 %
тыс. штук



Услуги полиграфические
и услуги, связанные
с печатанием

76 856,5 ▼ - 24,0 %
тыс. рублей



Блоки оконные
пластмассовые

160 186,9 ▲ + 34,3 %
м²



Электроэнергия

5 498,3 ▼ - 0,3 %
млн кВт. ч



Пар и горячая
вода

5 703,9 ▼ - 4,4 %
тыс. Гкал





ПРОИЗВОДСТВО ОТДЕЛЬНЫХ ВИДОВ ПРОМЫШЛЕННОЙ ПРОДУКЦИИ

ЯНВАРЬ – НОЯБРЬ 2023 г. В % К ЯНВАРЮ – НОЯБРЮ 2022 г.



Изделия колбасные, включая изделия колбасные для детского питания

9 420,6 ▲ + 14,9 %

ТОНН



Полуфабрикаты мясные, мясосодержащие, охлажденные, замороженные

9 538,6 ▲ + 31,4 %

ТОНН



Рыба переработанная и консервированная, ракообразные и моллюски

2 198,2 ▲ + 12,7 %

ТОНН



Молоко жидкое обработанное, включая молоко для детского питания

5 223,0 ▲ + 79,2 %

ТОНН



Сыр и творог, включая творог и творожные продукты для детей раннего возраста

482,1 ▲ + 0,3 %

ТОНН



Масло сливочное и пасты масляные

174,6 ▼ - 11,7 %

ТОНН



Кондитерские изделия

8 147,7 ▲ + 21,3 %

ТОНН



Изделия хлебобулочные недлительного хранения

31 378,3 ▼ - 4,2 %

ТОНН



Воды минеральные природные упакованные, воды питьевые упакованные, не содержащие сахара, подсластителей, ароматизаторов и других пищевых веществ

14 001,5 ▲ + 20,7 %

тыс. полулитров





ЛЕСОМАТЕРИАЛЫ, ПРОДОЛЬНО РАСПИЛЕННЫЕ ИЛИ РАСКОЛОТЫЕ, РАЗДЕЛЕННЫЕ НА СЛОИ ИЛИ ЛУЩЕННЫЕ, ТОЛЩИНОЙ БОЛЕЕ 6 ММ; ДЕРЕВЯННЫЕ ЖЕЛЕЗНОДОРОЖНЫЕ ИЛИ ТРАМВАЙНЫЕ ШПАЛЫ, НЕПРОПИТАННЫЕ

ТЫСЯЧ М³

ноябрь 2023 года

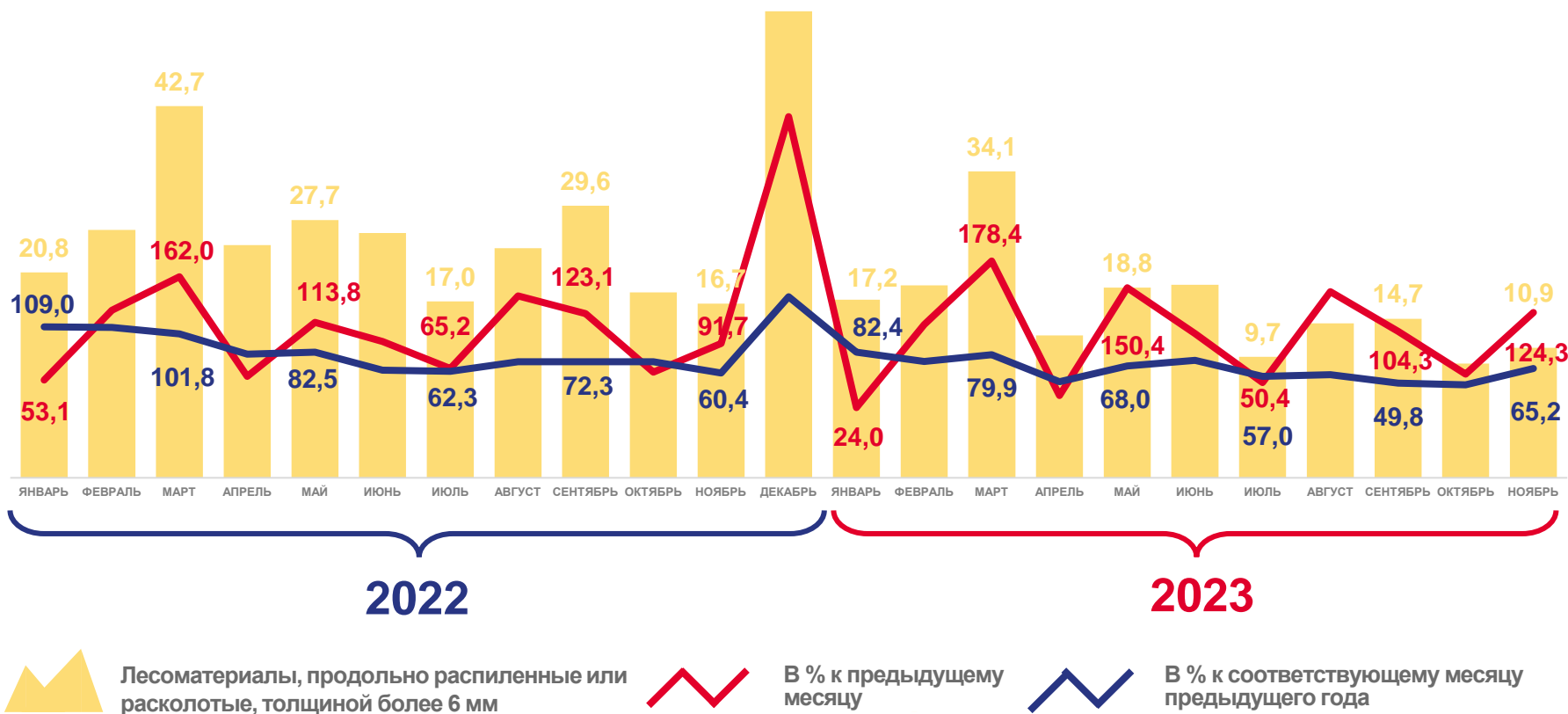
10,9 тыс. м³

к октябрю 2023 года

▲ 124,3 %

к ноябрю 2022 года

▼ 65,2 %



ИЗДЕЛИЯ КОЛБАСНЫЕ, ВКЛЮЧАЯ ИЗДЕЛИЯ КОЛБАСНЫЕ ДЛЯ ДЕТСКОГО ПИТАНИЯ

ТЫСЯЧ ТОНН

ноябрь 2023 года

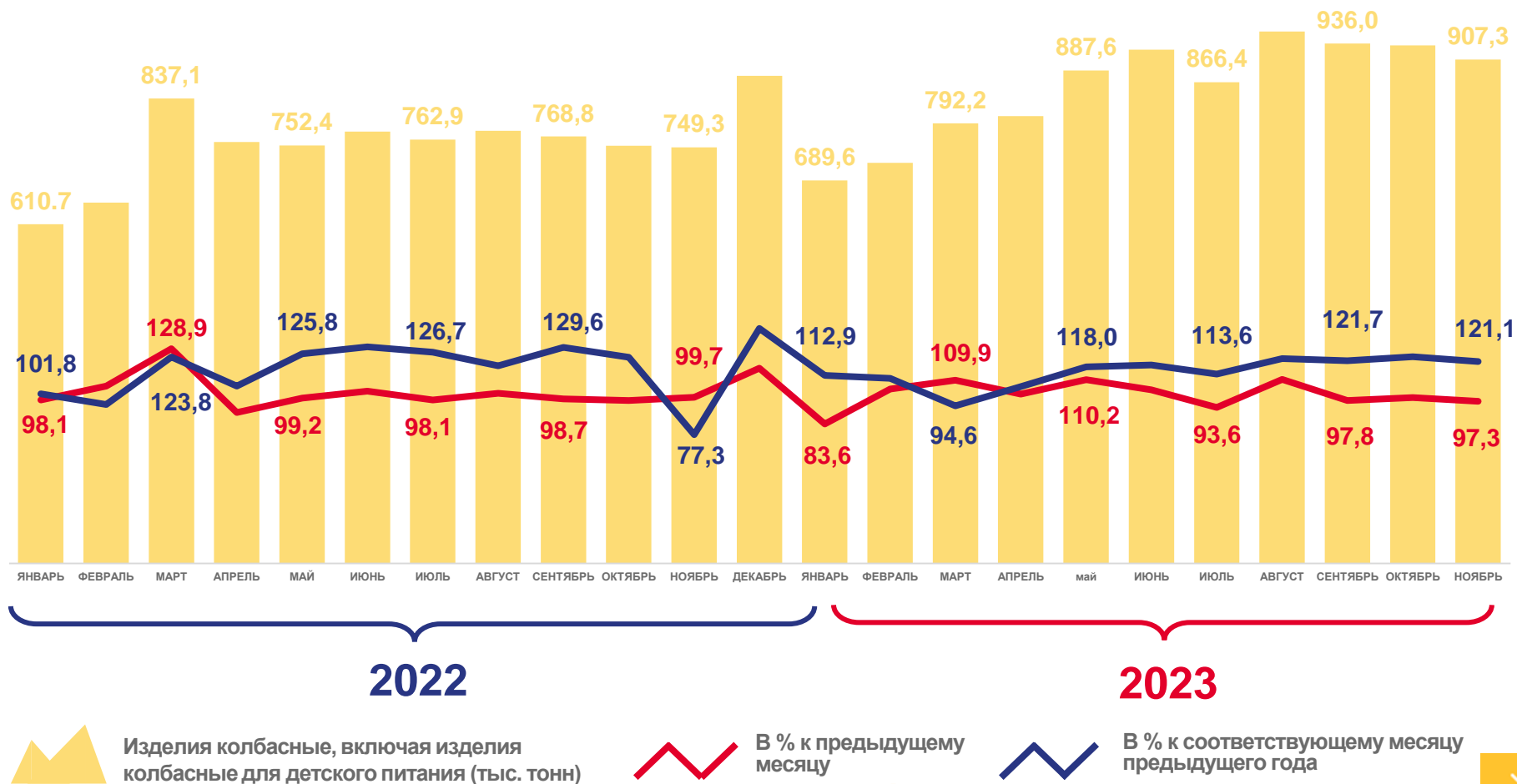
907,3 ТЫС. ТОНН

к октябрю 2023 года

▼ **97,3 %**

к ноябрю 2022 года

▲ **121,1 %**





ИЗДЕЛИЯ ХЛЕБОБУЛОЧНЫЕ НЕДЛИТЕЛЬНОГО ХРАНЕНИЯ

ТЫСЯЧ ТОНН

ноябрь 2023 года

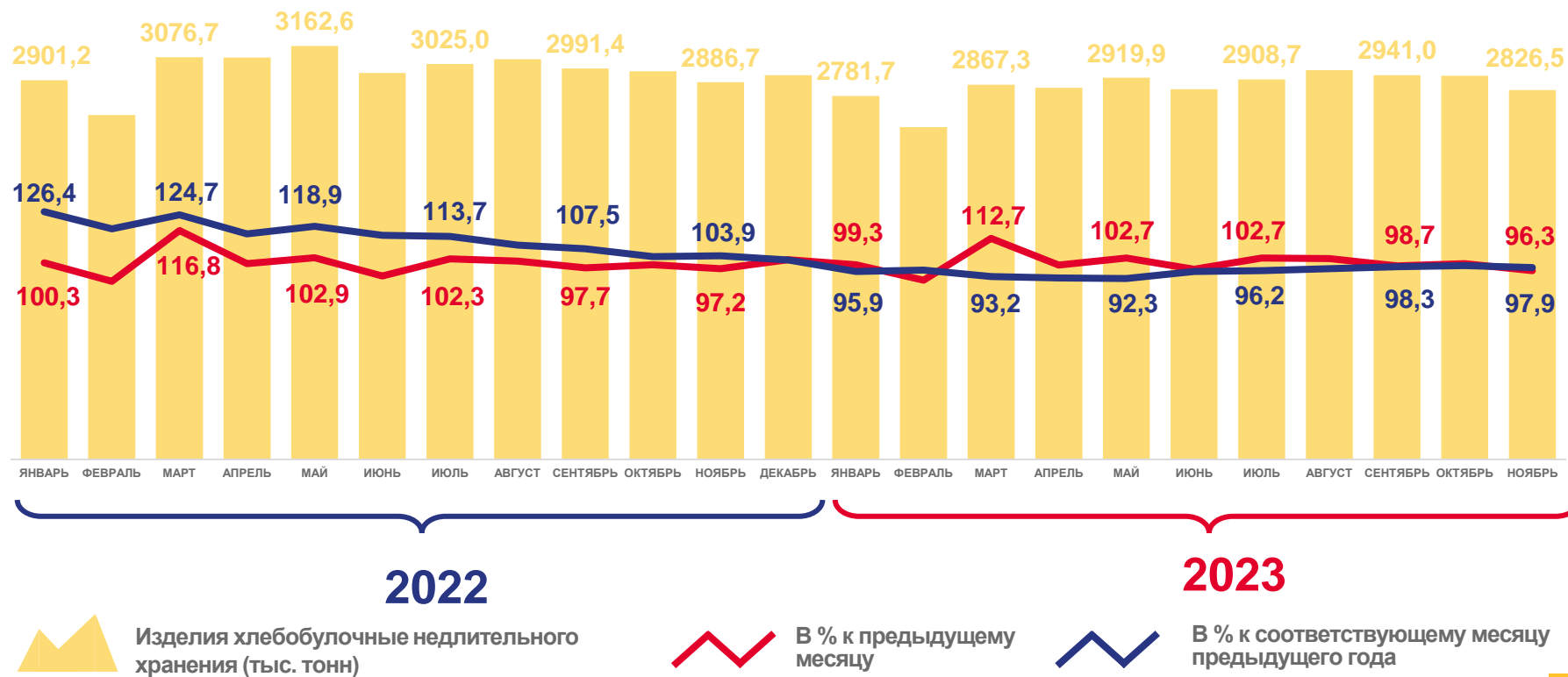
2 826,5 ТЫС. ТОНН

к октябрю 2023 года

▼ **96,3 %**

к ноябрю 2022 года

▼ **97,9 %**





ПАР И ГОРЯЧАЯ ВОДА

ТЫСЯЧ ГКАЛ

ноябрь 2023 года

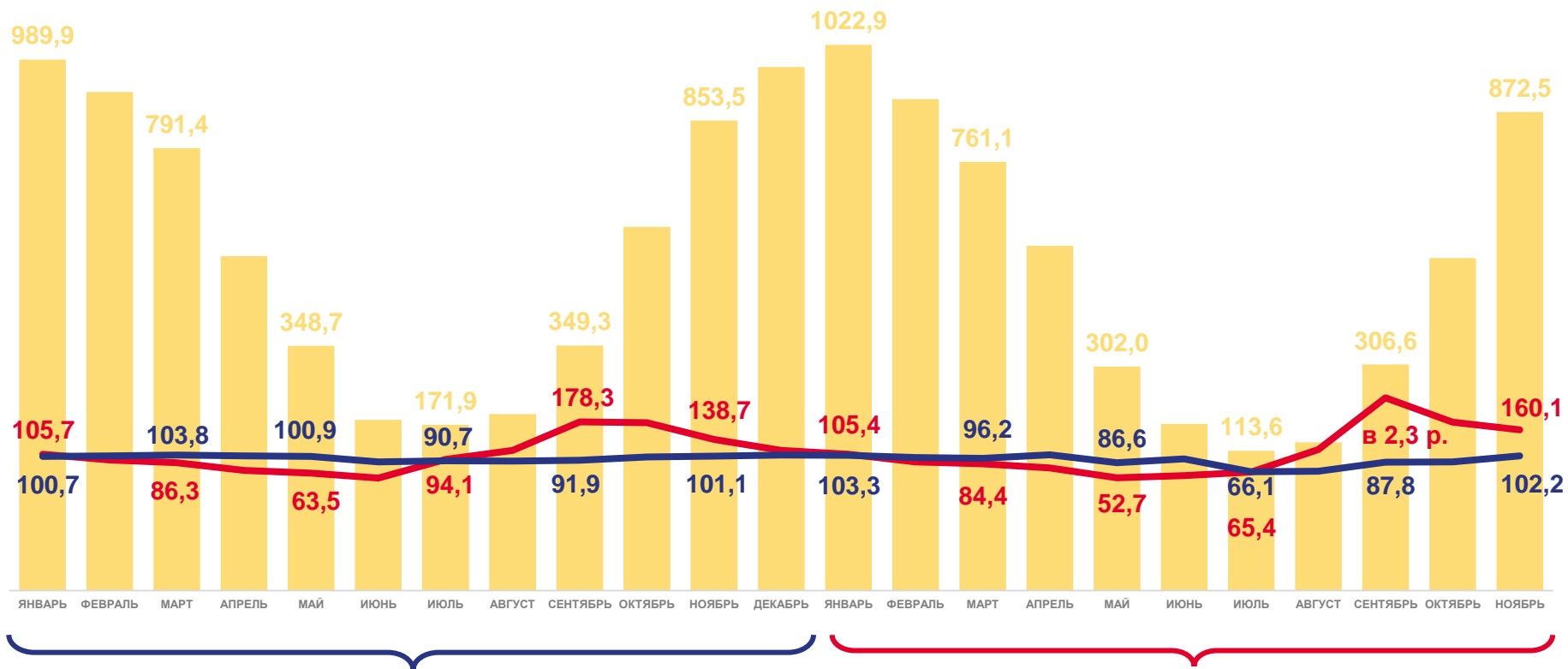
872,5 тыс. Гкал

к октябрю 2023 года

▲ 160,1 %

к ноябрю 2022 года

▲ 102,2 %



2022

2023



Пар и горячая вода (тыс. тонн)



В % к предыдущему месяцу



В % к соответствующему месяцу предыдущего года