



ФЕДЕРАЛЬНАЯ СЛУЖБА
ГОСУДАРСТВЕННОЙ СТАТИСТИКИ

СТРОИТЕЛЬСТВО В РЕСПУБЛИКЕ БУРЯТИЯ



за январь – июль 2023 года



ФЕДЕРАЛЬНАЯ СЛУЖБА
ГОСУДАРСТВЕННОЙ СТАТИСТИКИ

СТРОИТЕЛЬСТВО В РЕСПУБЛИКЕ БУРЯТИЯ

за январь - июль 2023 года

- 01 ОБЪЕМ РАБОТ, ВЫПОЛНЕННЫХ ПО ВИДУ ДЕЯТЕЛЬНОСТИ «СТРОИТЕЛЬСТВО»
- 02 ДИНАМИКА ОБЪЕМА РАБОТ, ВЫПОЛНЕННЫХ ПО ВИДУ ДЕЯТЕЛЬНОСТИ «СТРОИТЕЛЬСТВО»
- 03 ЖИЛИЩНОЕ СТРОИТЕЛЬСТВО
- 04 ДИНАМИКА ЖИЛИЩНОГО СТРОИТЕЛЬСТВА
- 05 ВВОД В ДЕЙСТВИЕ ЖИЛЫХ ЗДАНИЙ
- 06 ЧИСЛО ПОСТРОЕННЫХ КВАРТИР
- 07 ВВОД ЖИЛЬЯ ВСЕГО ПО РЕСПУБЛИКЕ БУРЯТИЯ
- 08 ВВОД ЖИЛЬЯ ПО РАЙОНАМ РЕСПУБЛИКИ БУРЯТИЯ
- 09 ИНДИВИДУАЛЬНОЕ ЖИЛИЩНОЕ СТРОИТЕЛЬСТВО
- 10 ВВОД В ДЕЙСТВИЕ ЖИЛЬЯ НА 1000 ЧЕЛОВЕК НАСЕЛЕНИЯ





ОБЪЕМ РАБОТ, ВЫПОЛНЕННЫХ СОБСТВЕННЫМИ СИЛАМИ ПО ВИДУ ДЕЯТЕЛЬНОСТИ «СТРОИТЕЛЬСТВО»

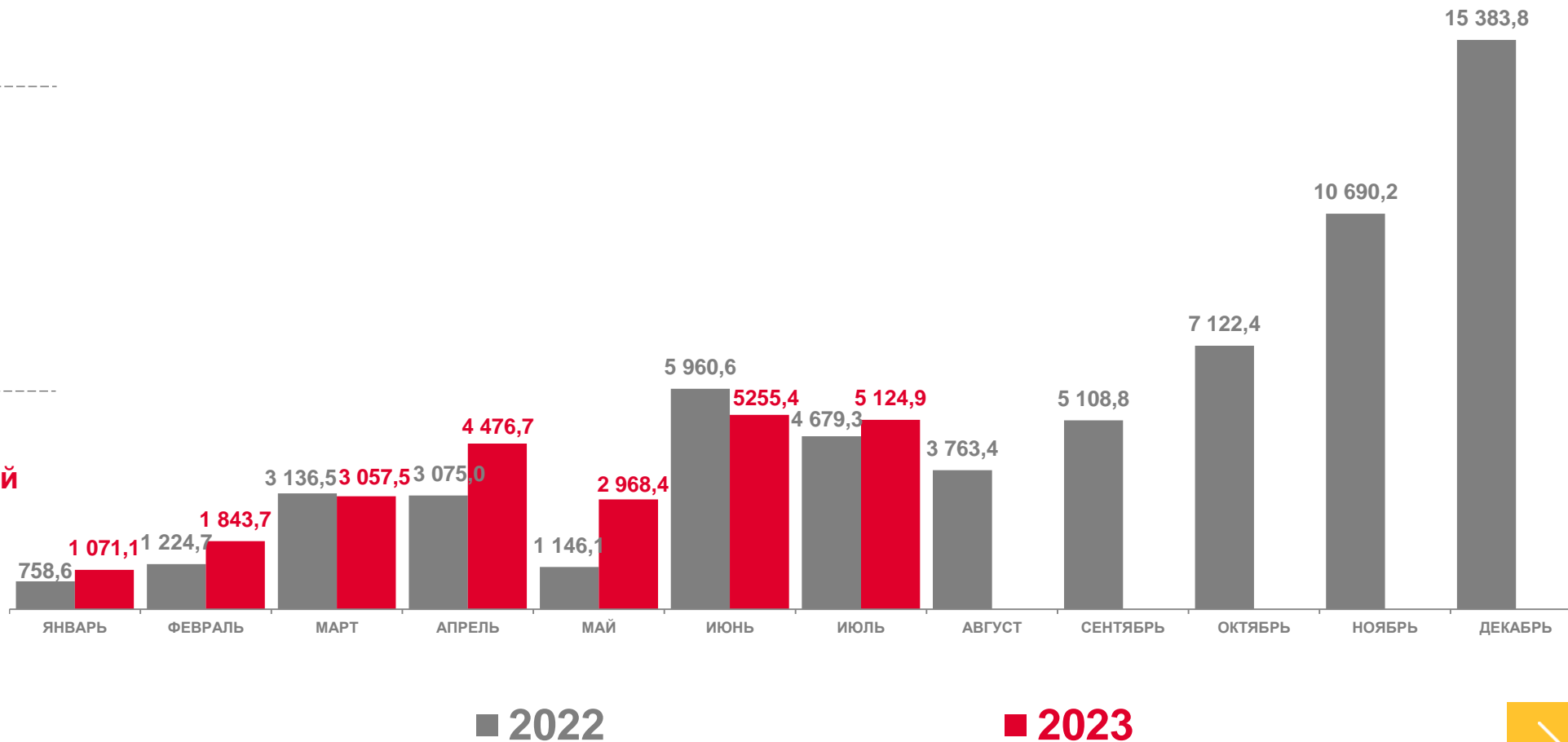
МЛН РУБЛЕЙ

За июль 2023 года

 **5,1** млрд рублей

За январь – июль 2023 года

 **23,8** млрд рублей





ДИНАМИКА ОБЪЕМА РАБОТ, ВЫПОЛНЕННЫХ ПО ВИДУ ДЕЯТЕЛЬНОСТИ «СТРОИТЕЛЬСТВО»

В % К СООТВЕТСТВУЮЩЕМУ ПЕРИОДУ ПРЕДЫДУЩЕГО ГОДА; В СОПОСТАВИМЫХ ЦЕНАХ

За июль 2023 года

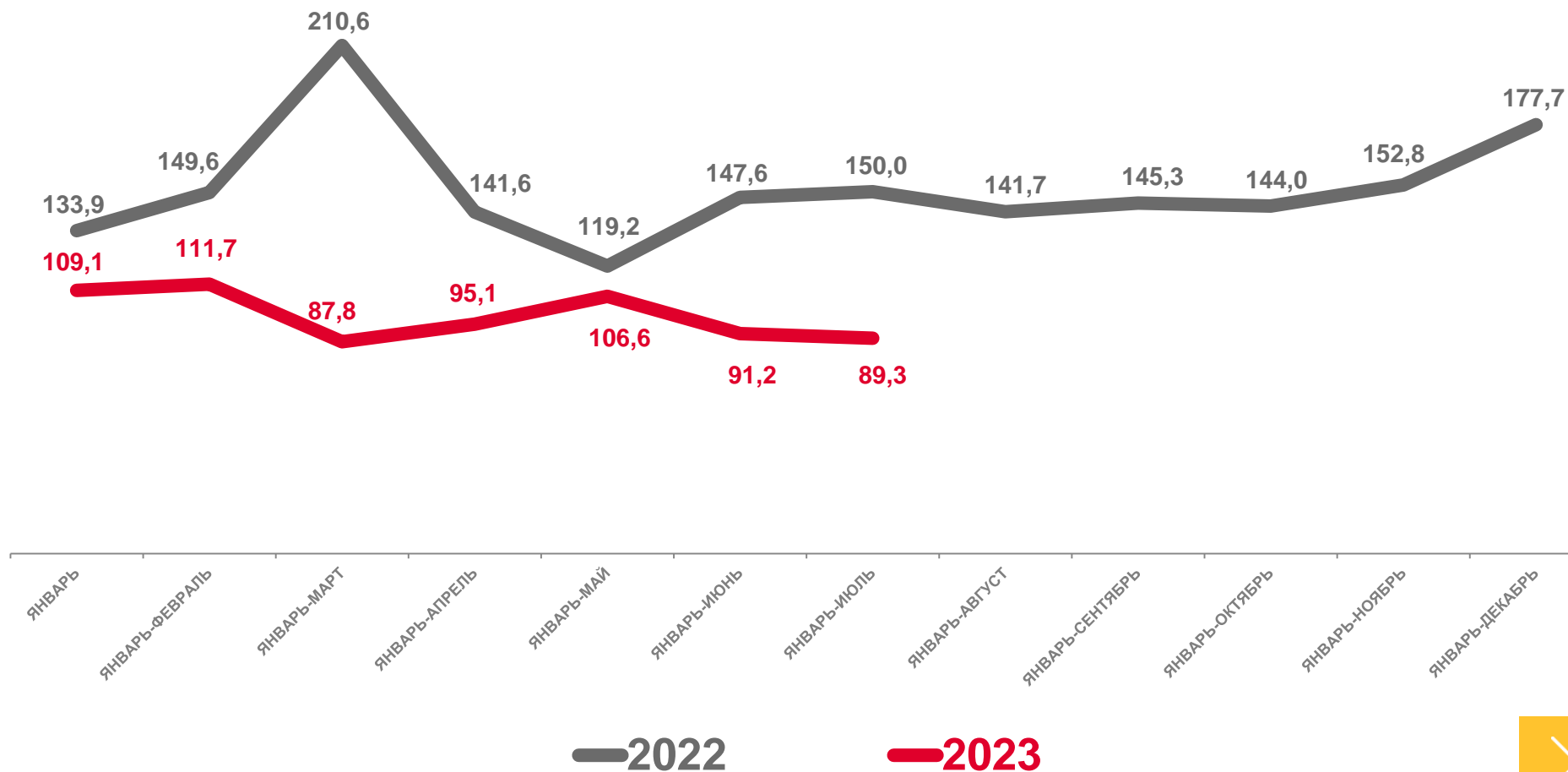
в % к соответствующему месяцу предыдущего года

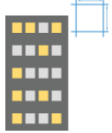
▼ **82,7 %**

За январь - июль 2023 года

в % к соответствующему периоду предыдущего года

▼ **89,3 %**





ЖИЛИЩНОЕ СТРОИТЕЛЬСТВО

ТЫС. КВ. МЕТРОВ ОБЩЕЙ ПЛОЩАДИ

За июль 2023 года



33,6 ТЫС. КВ. М

в % к соответствующему месяцу предыдущего года

▲ 189,2 %

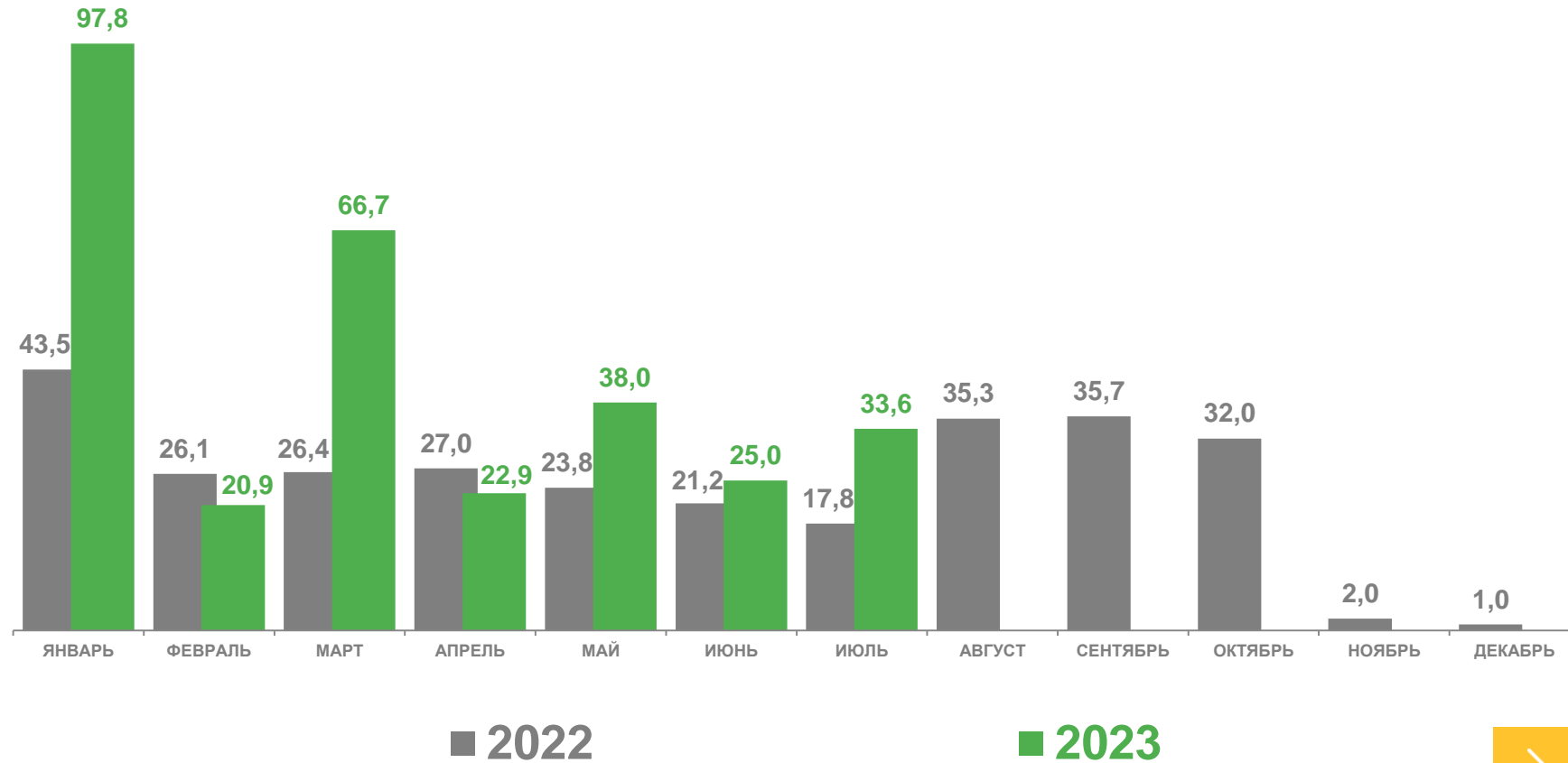
За январь - июль 2023 года



305,0 ТЫС. КВ. М

в % к соответствующему периоду предыдущего года

▲ 164,2 %





ДИНАМИКА ЖИЛИЩНОГО СТРОИТЕЛЬСТВА

В % К СООТВЕТСТВУЮЩЕМУ ПЕРИОДУ ПРЕДЫДУЩЕГО ГОДА

За июль 2023 года

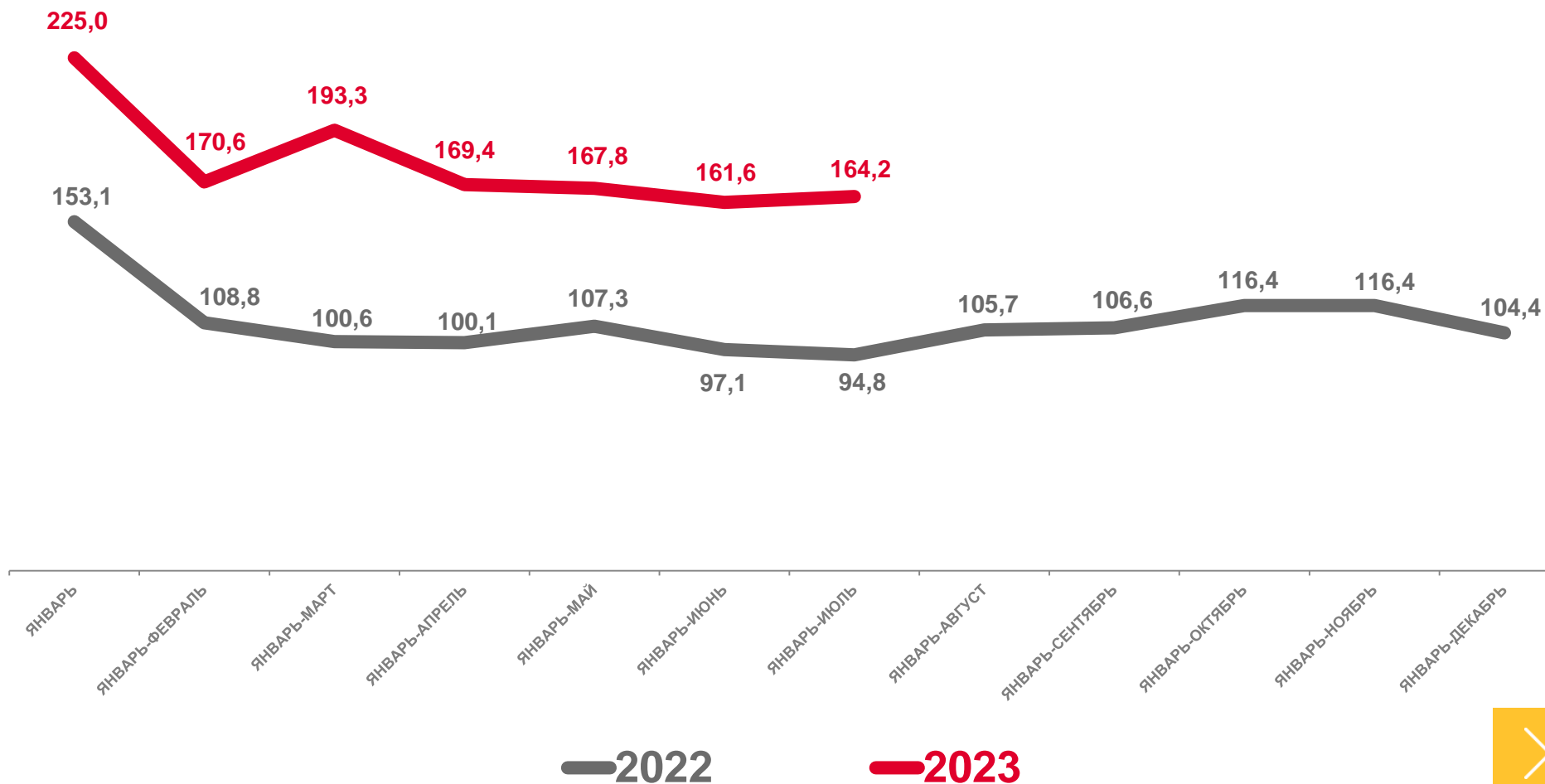
в % к соответствующему месяцу
предыдущего года

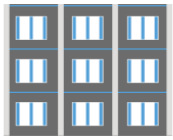
▲ **189,2 %**

За январь – июль 2023 года

в % к соответствующему
периоду предыдущего года

▲ **164,2 %**





ВВОД В ДЕЙСТВИЕ ЖИЛЫХ ЗДАНИЙ ОРГАНИЗАЦИЯМИ ВСЕХ ФОРМ СОБСТВЕННОСТИ И НАСЕЛЕНИЕМ

ЕДИНИЦ

Введено жилых домов
за январь - июль 2023 года:



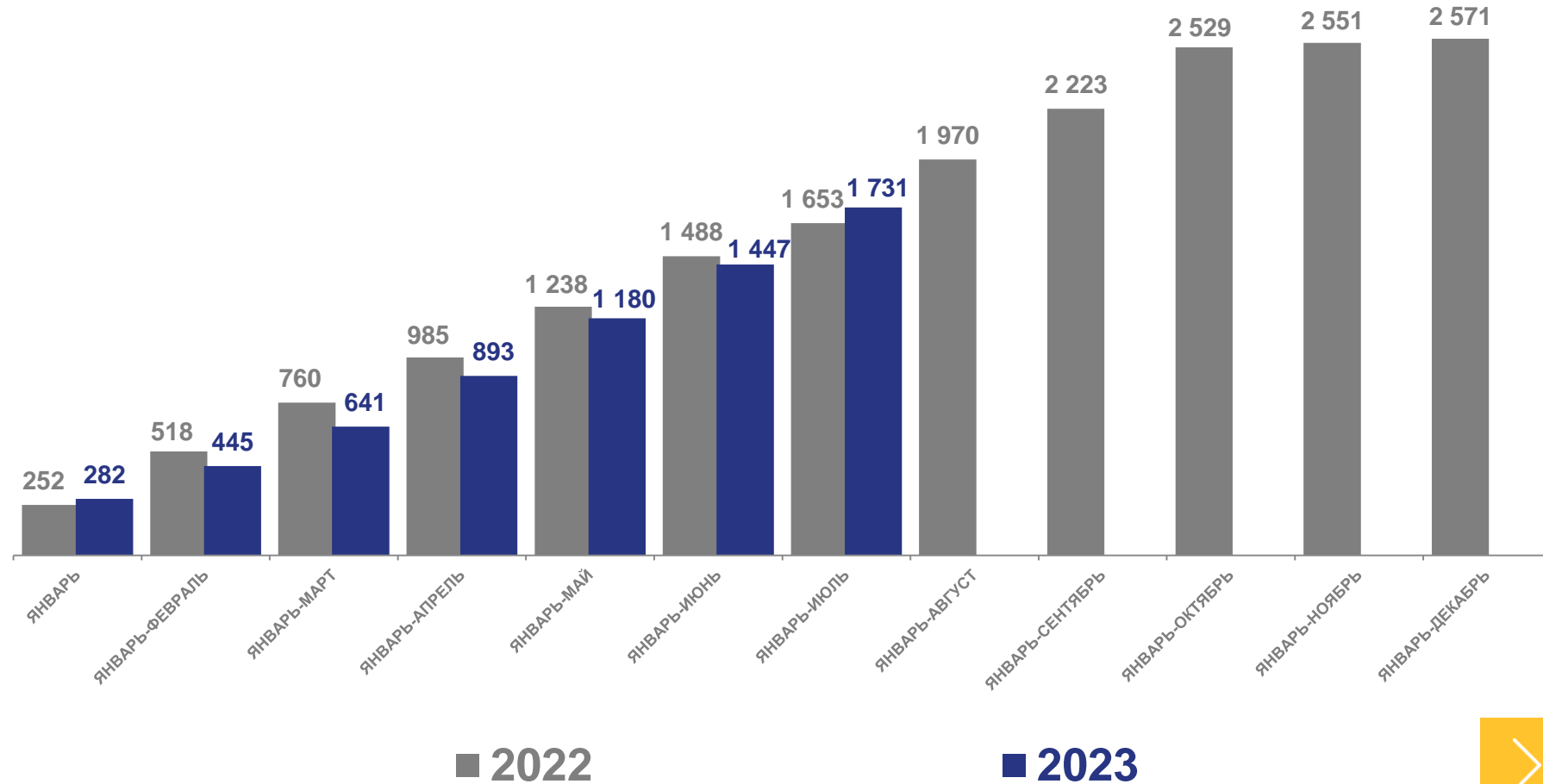
1731 ед.

Всего по Республике Бурятия



1700 ед.

в том числе построено населением

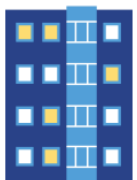




ЧИСЛО ПОСТРОЕННЫХ КВАРТИР ОРГАНИЗАЦИЯМИ ВСЕХ ФОРМ СОБСТВЕННОСТИ И НАСЕЛЕНИЕМ ЕДИНИЦ

Построено
за январь - июль 2023 года:

Юридическими лицами

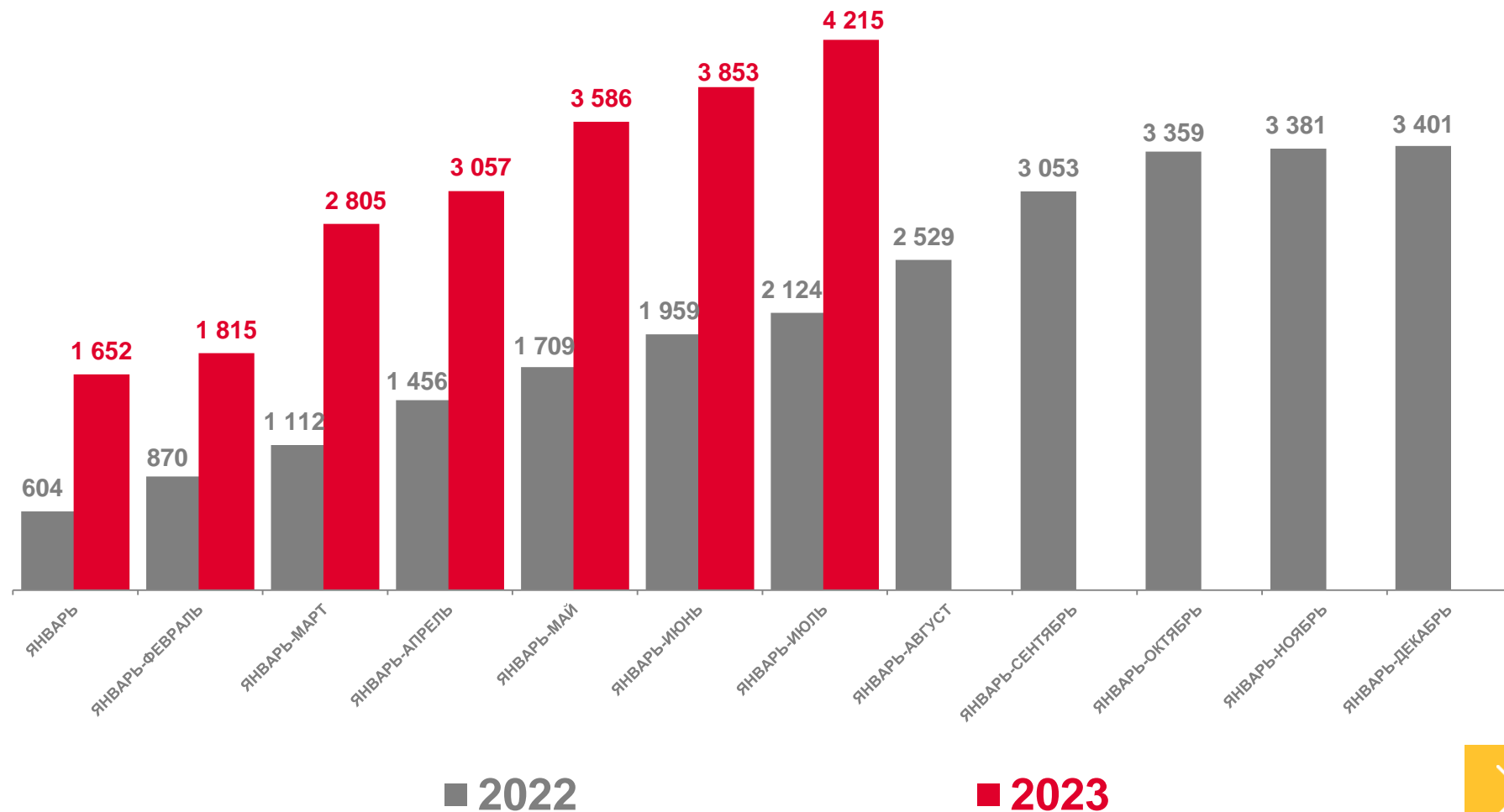


2515
квартир

Населением



1700
квартир





ВВОД ЖИЛЬЯ ВСЕГО ПО РЕСПУБЛИКЕ БУРЯТИЯ

ЗА ЯНВАРЬ - ИЮЛЬ 2023 ГОДА, КВ. МЕТРОВ ОБЩЕЙ ПЛОЩАДИ ЖИЛЫХ ПОМЕЩЕНИЙ

Введено жилья
за январь – июль 2023 года:



305,0 ТЫС. КВ. М

Всего по Республике Бурятия



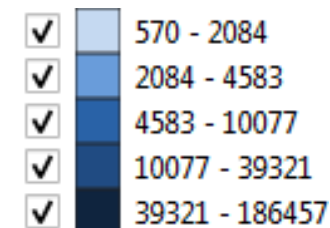
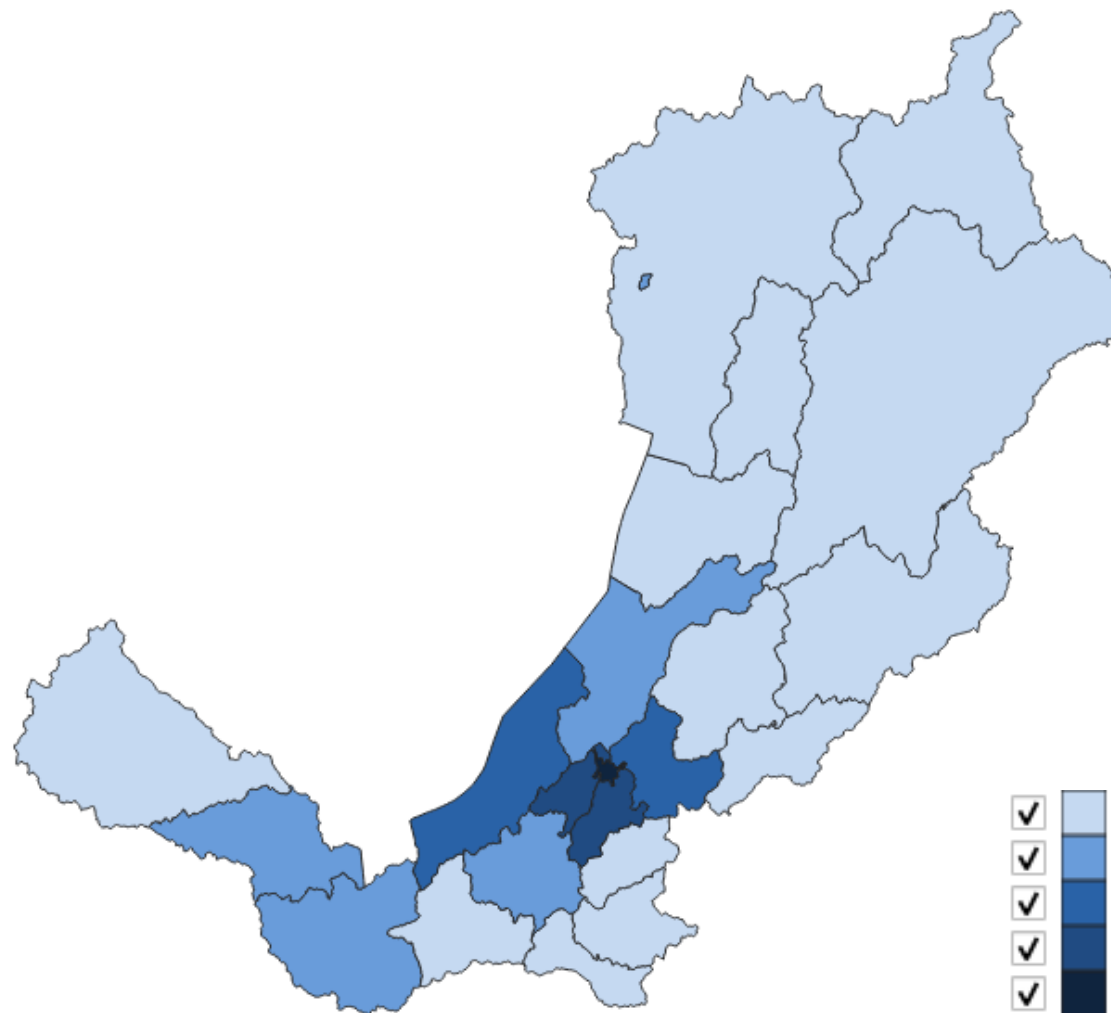
207,4 ТЫС. КВ. М

городская местность



97,6 ТЫС. КВ. М

сельская местность





ВВОД ЖИЛЬЯ ПО РАЙОНАМ РЕСПУБЛИКИ БУРЯТИЯ

ЗА ЯНВАРЬ - ИЮЛЬ 2023 ГОДА; КВ. МЕТРОВ ОБЩЕЙ ПЛОЩАДИ ЖИЛЫХ ПОМЕЩЕНИЙ

РАЙОНЫ С НАИБОЛЬШИМИ И НАИМЕНЬШИМИ ЗНАЧЕНИЯМИ



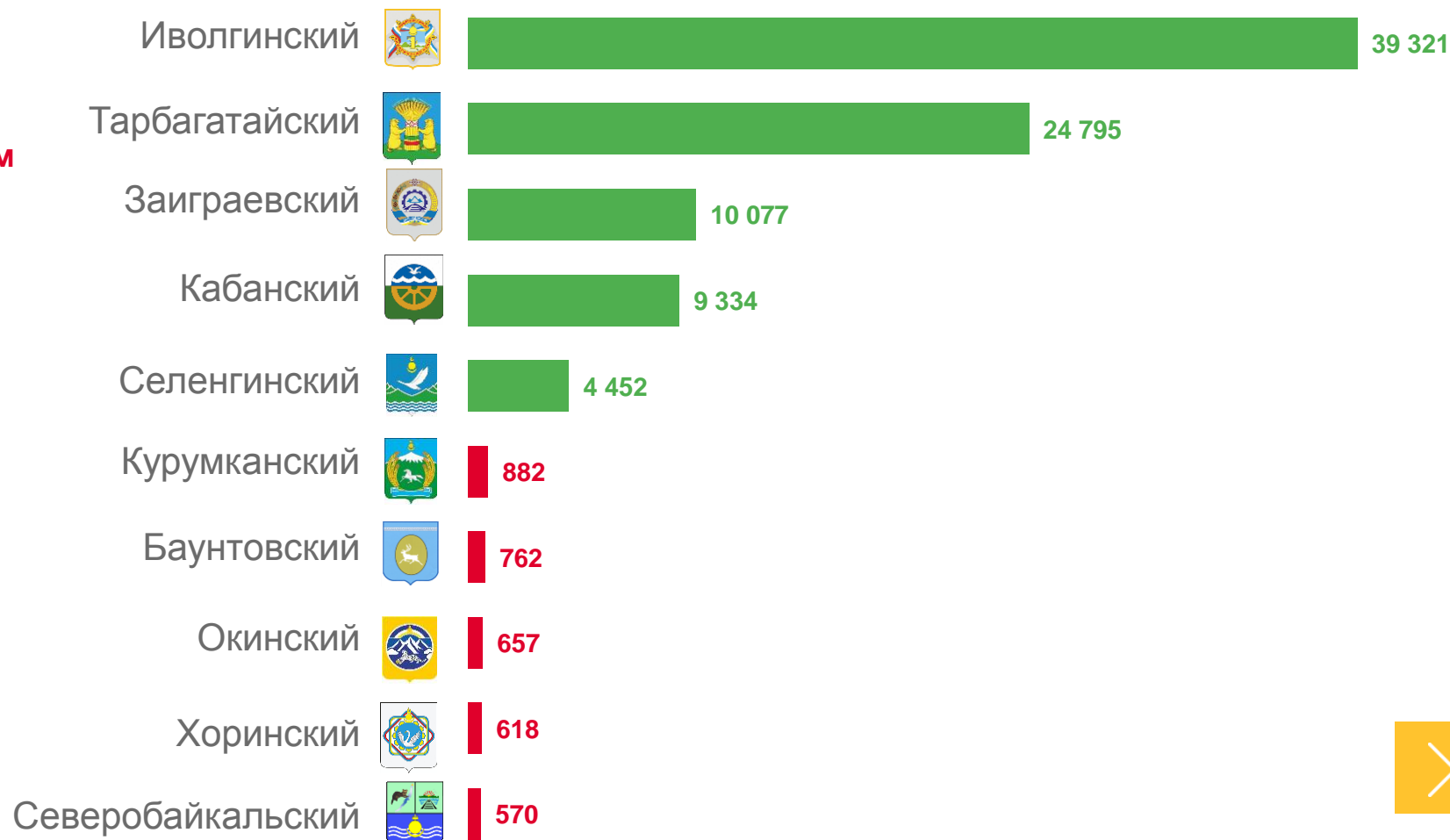
186,5 ТЫС. КВ. М

г. УЛАН-УДЭ



2,7 ТЫС. КВ. М

г. СЕВЕРОБАЙКАЛЬСК





ИНДИВИДУАЛЬНОЕ ЖИЛИЩНОЕ СТРОИТЕЛЬСТВО

ТЫС. КВ. МЕТРОВ

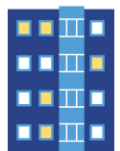
Построено населением:
За январь - июль 2023 года



170,4 ТЫС. КВ. М

в % к соответствующему месяцу
предыдущего года

▲ 105,3 %



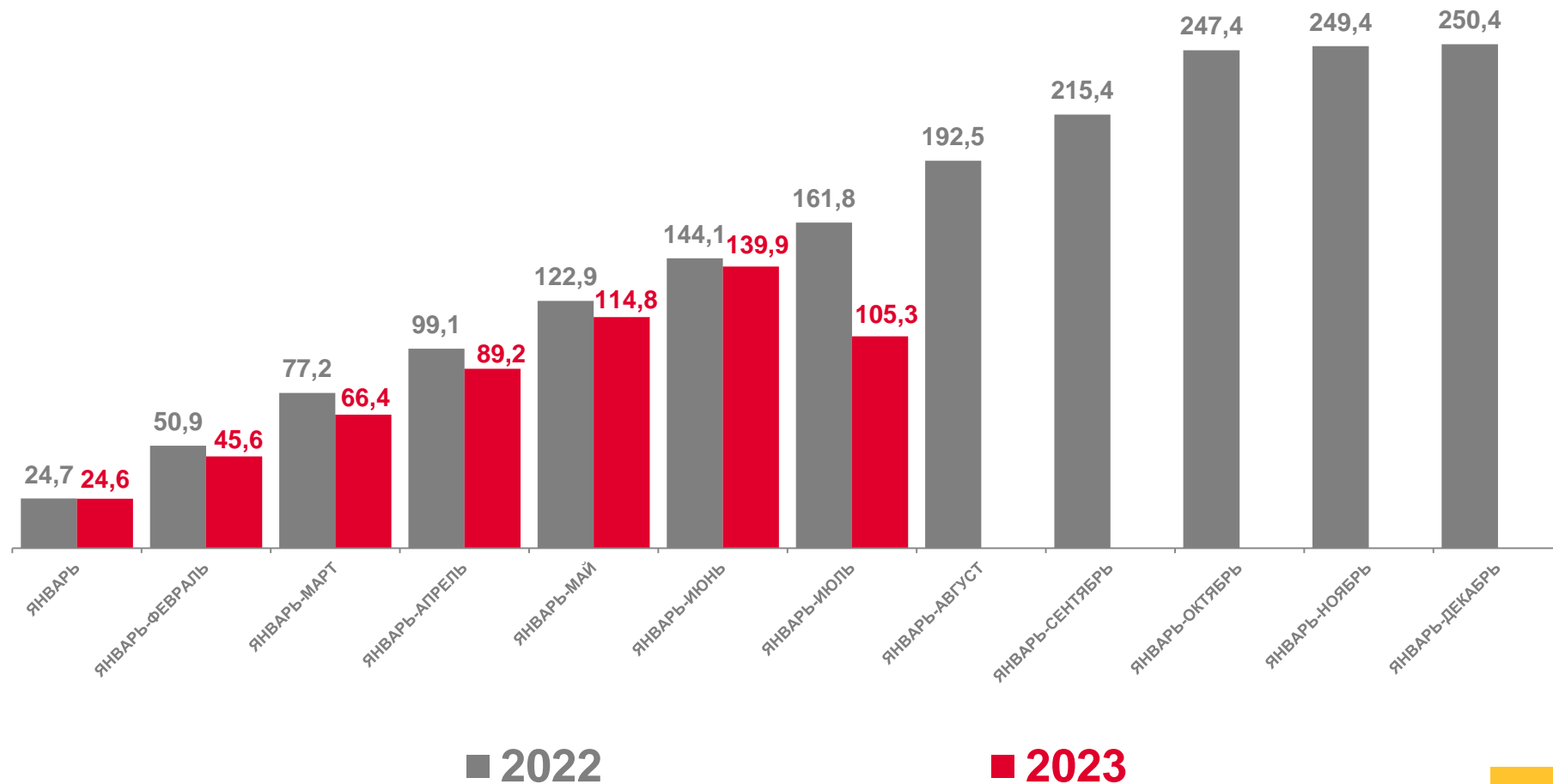
72,9 ТЫС. КВ. М

Городская местность



97,6 ТЫС. КВ. М

Сельская местность



В отдельных случаях незначительные расхождения между итогом и суммой слагаемых объясняются округлением данных





ВВОД В ДЕЙСТВИЕ ЖИЛЬЯ НА 1000 ЧЕЛОВЕК НАСЕЛЕНИЯ

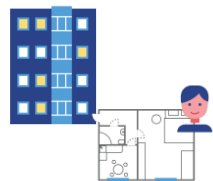
КВ. МЕТРОВ ОБЩЕЙ ПЛОЩАДИ ЖИЛЫХ ПОМЕЩЕНИЙ

Введено в расчете на 1000 человек населения:

За январь - июль 2023 года



312,4 КВ. М



359,3 КВ. М

Городская местность



244,6 КВ. М

Сельская местность

