



ФЕДЕРАЛЬНАЯ СЛУЖБА  
ГОСУДАРСТВЕННОЙ СТАТИСТИКИ

# Строительство в Республике Бурятия



за январь – август 2023 года



ФЕДЕРАЛЬНАЯ СЛУЖБА  
ГОСУДАРСТВЕННОЙ СТАТИСТИКИ

# Строительство в Республике Бурятия

за январь - август 2023 года

- 01 ОБЪЕМ РАБОТ, ВЫПОЛНЕННЫХ ПО ВИДУ ДЕЯТЕЛЬНОСТИ «СТРОИТЕЛЬСТВО»
- 02 ДИНАМИКА ОБЪЕМА РАБОТ, ВЫПОЛНЕННЫХ ПО ВИДУ ДЕЯТЕЛЬНОСТИ «СТРОИТЕЛЬСТВО»
- 03 ЖИЛИЩНОЕ СТРОИТЕЛЬСТВО
- 04 ДИНАМИКА ЖИЛИЩНОГО СТРОИТЕЛЬСТВА
- 05 ВВОД В ДЕЙСТВИЕ ЖИЛЫХ ЗДАНИЙ
- 06 ЧИСЛО ПОСТРОЕННЫХ КВАРТИР
- 07 ВВОД ЖИЛЬЯ ВСЕГО ПО РЕСПУБЛИКЕ БУРЯТИЯ
- 08 ВВОД ЖИЛЬЯ ПО РАЙОНАМ РЕСПУБЛИКИ БУРЯТИЯ
- 09 ИНДИВИДУАЛЬНОЕ ЖИЛИЩНОЕ СТРОИТЕЛЬСТВО
- 10 ВВОД В ДЕЙСТВИЕ ЖИЛЬЯ НА 1000 ЧЕЛОВЕК НАСЕЛЕНИЯ





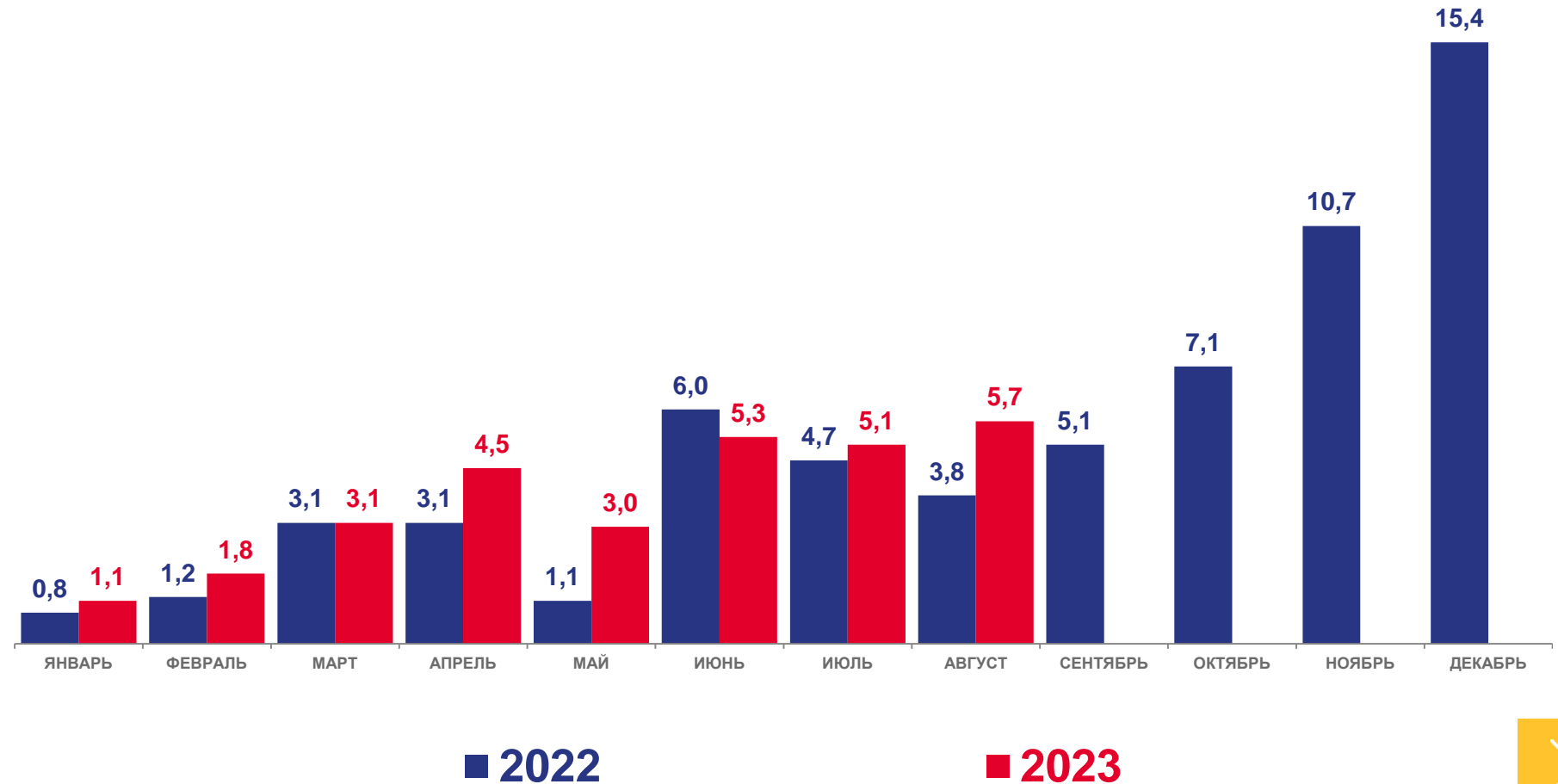
# ОБЪЕМ РАБОТ, ВЫПОЛНЕННЫХ СОБСТВЕННЫМИ СИЛАМИ ПО ВИДУ ДЕЯТЕЛЬНОСТИ «СТРОИТЕЛЬСТВО»

МЛРД РУБЛЕЙ

за август 2023 года



за январь – август 2023 года





# ДИНАМИКА ОБЪЕМА РАБОТ, ВЫПОЛНЕННЫХ ПО ВИДУ ДЕЯТЕЛЬНОСТИ «СТРОИТЕЛЬСТВО»

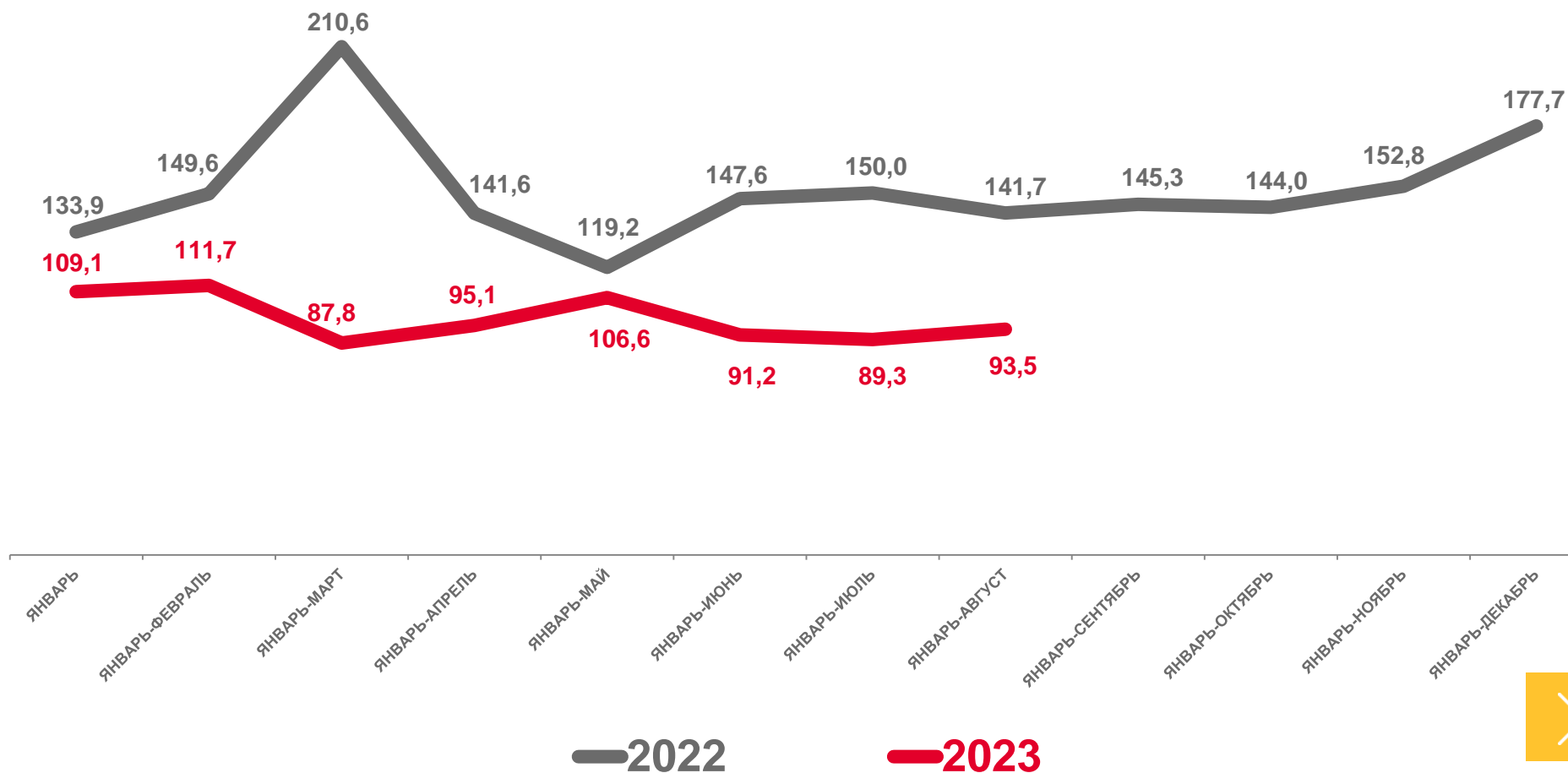
В % К СООТВЕТСТВУЮЩЕМУ ПЕРИОДУ ПРЕДЫДУЩЕГО ГОДА; В СОПОСТАВИМЫХ ЦЕНАХ

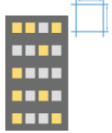
за август 2023 года

▲ **116,6 %**

за январь – август 2023 года

▼ **93,5 %**





# ЖИЛИЩНОЕ СТРОИТЕЛЬСТВО

ТЫС. КВ. МЕТРОВ ОБЩЕЙ ПЛОЩАДИ

за август 2023 года

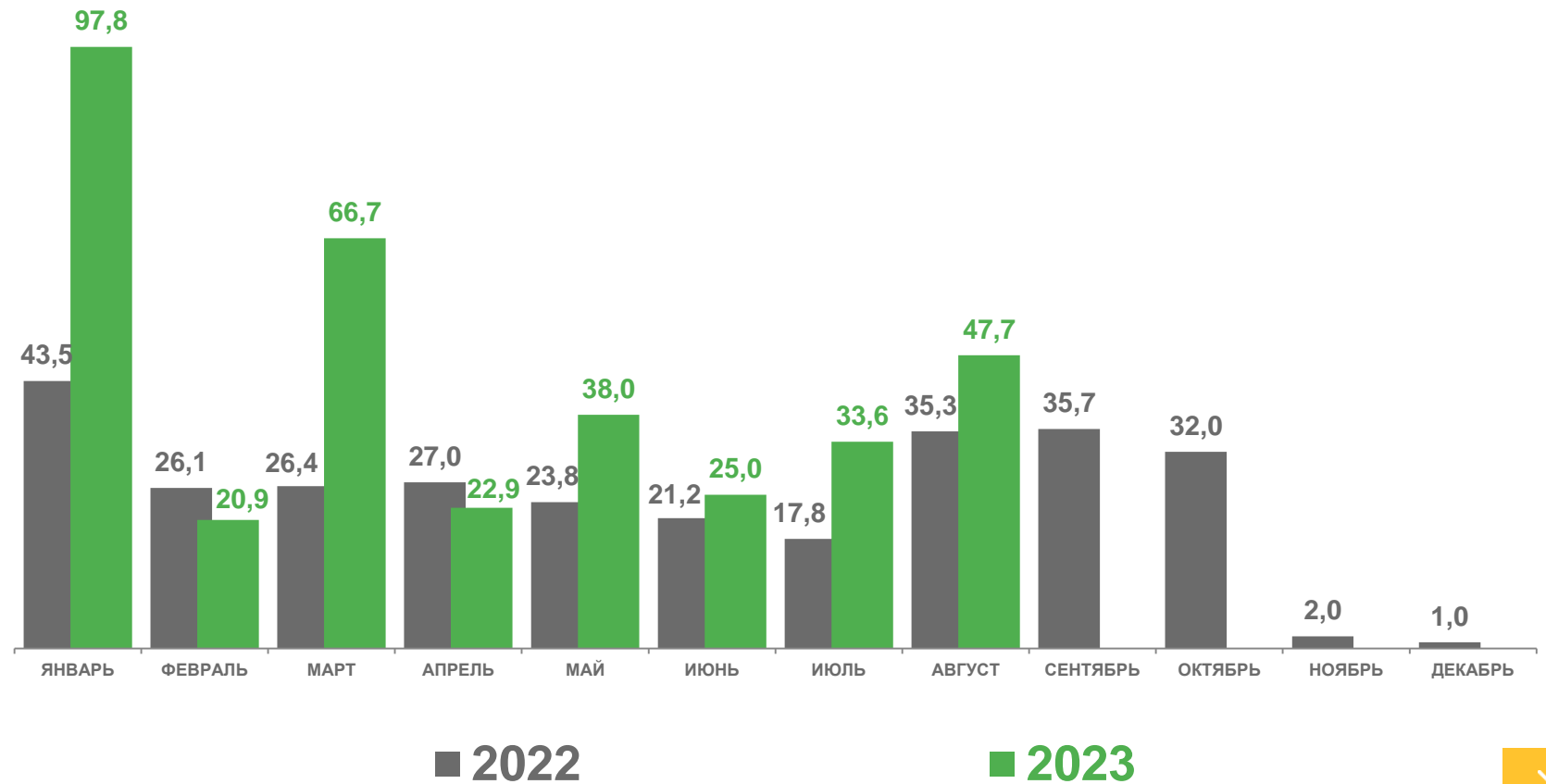


**47,7** ТЫС. КВ. М

за январь – август 2023 года



**352,6** ТЫС. КВ. М



В отдельных случаях незначительные расхождения между итогом и суммой слагаемых объясняются округлением данных





# ДИНАМИКА ЖИЛИЩНОГО СТРОИТЕЛЬСТВА

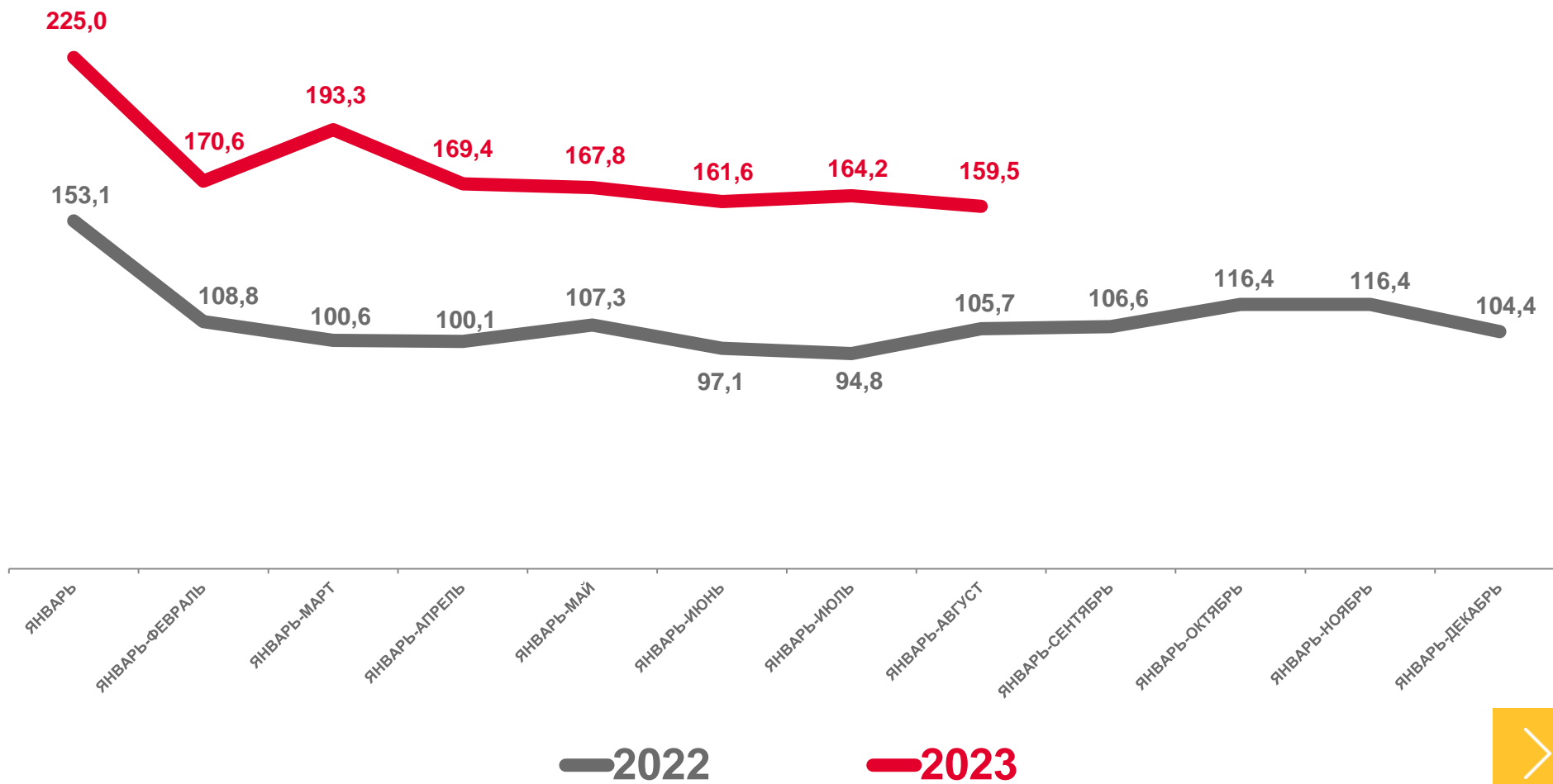
В % К СООТВЕТСТВУЮЩЕМУ ПЕРИОДУ ПРЕДЫДУЩЕГО ГОДА

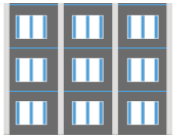
за август 2023 года

▲ 134,9 %

за январь – август 2023 года

▲ 159,5 %

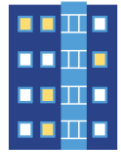




# ВВОД В ДЕЙСТВИЕ ЖИЛЫХ ЗДАНИЙ ОРГАНИЗАЦИЯМИ ВСЕХ ФОРМ СОБСТВЕННОСТИ И НАСЕЛЕНИЕМ

ЕДИНИЦ

Введено жилых домов  
за январь – август 2023 года



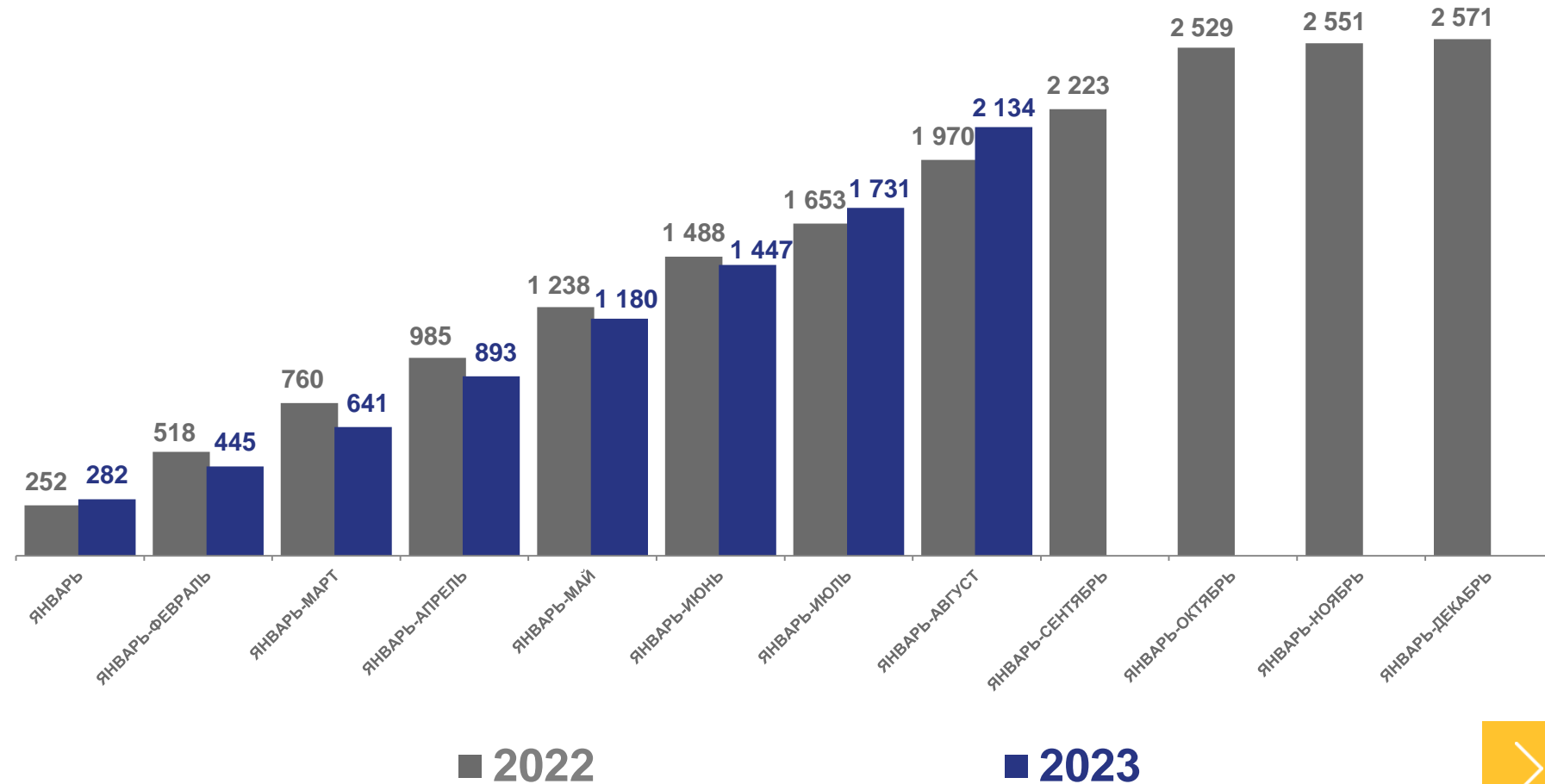
**2 134**

Всего по Республике Бурятия



**1 700**

в том числе построено населением

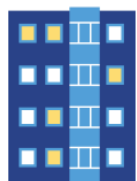




# ЧИСЛО ПОСТРОЕННЫХ КВАРТИР ОРГАНИЗАЦИЯМИ ВСЕХ ФОРМ СОБСТВЕННОСТИ И НАСЕЛЕНИЕМ ЕДИНИЦ

Построено  
за январь – август 2023 года

Юридическими лицами

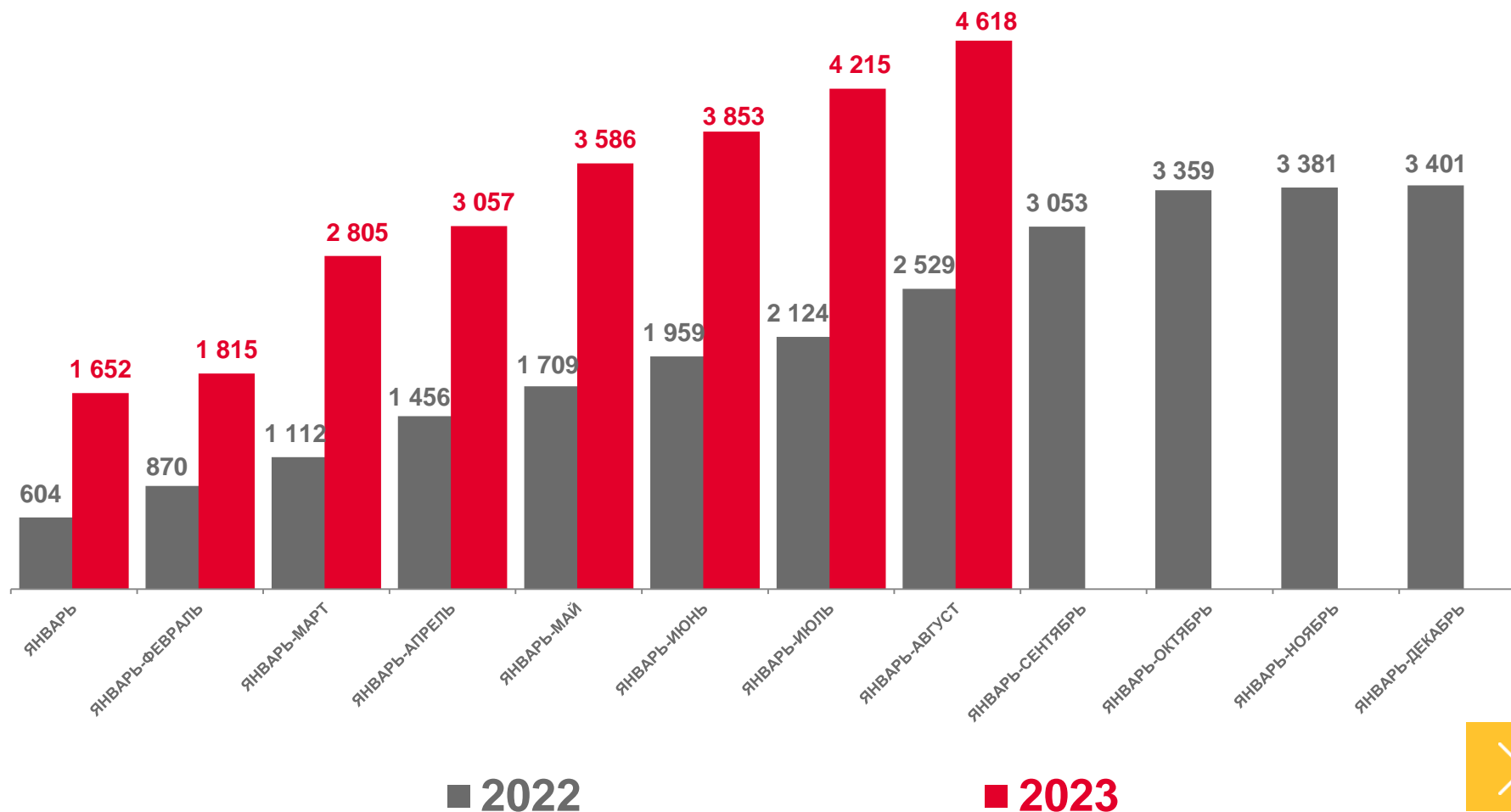


**2 515**  
квартир

Населением



**2 103**  
квартиры







# ВВОД ЖИЛЬЯ ВСЕГО ПО РЕСПУБЛИКЕ БУРЯТИЯ

КВ. МЕТРОВ ОБЩЕЙ ПЛОЩАДИ ЖИЛЫХ ПОМЕЩЕНИЙ

Введено жилья  
за январь – август 2023 года:



**352,6** ТЫС. КВ. М

Всего по Республике Бурятия



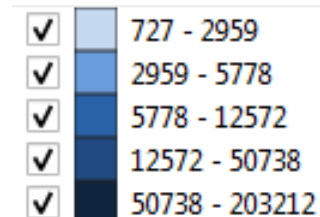
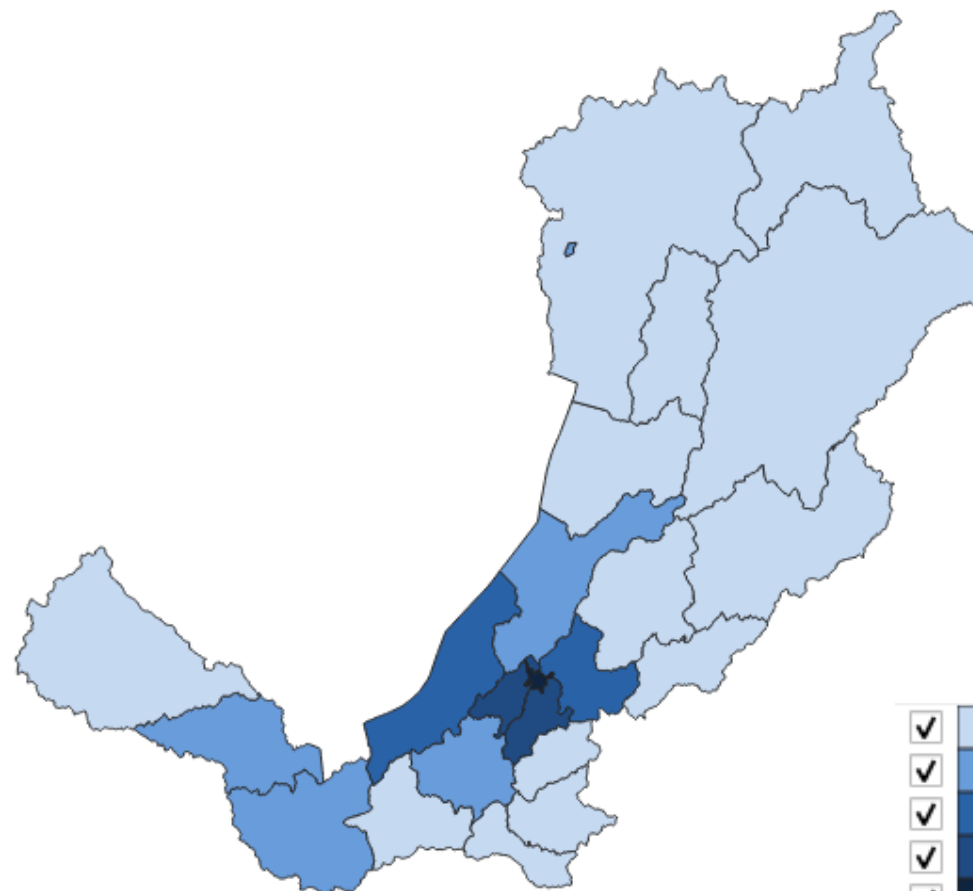
**229,7** ТЫС. КВ. М

городская местность



**122,9** ТЫС. КВ. М

сельская местность



В отдельных случаях незначительные расхождения между итогом и суммой слагаемых объясняются округлением данных





# ВВОД ЖИЛЬЯ ПО РАЙОНАМ РЕСПУБЛИКИ БУРЯТИЯ

КВ. МЕТРОВ ОБЩЕЙ ПЛОЩАДИ ЖИЛЫХ ПОМЕЩЕНИЙ

## РАЙОНЫ С НАИБОЛЬШИМИ И НАИМЕНЬШИМИ ЗНАЧЕНИЯМИ



**203,2** ТЫС. КВ. М

г. Улан-Удэ



**4,0** ТЫС. КВ. М

г. Северобайкальск





# ИНДИВИДУАЛЬНОЕ ЖИЛИЩНОЕ СТРОИТЕЛЬСТВО

ТЫС. КВ. МЕТРОВ

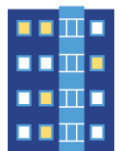
Построено населением  
за январь – август 2023 года



**218,1** ТЫС. КВ. М

в % к соответствующему месяцу  
предыдущего года

**▲ 113,3 %**



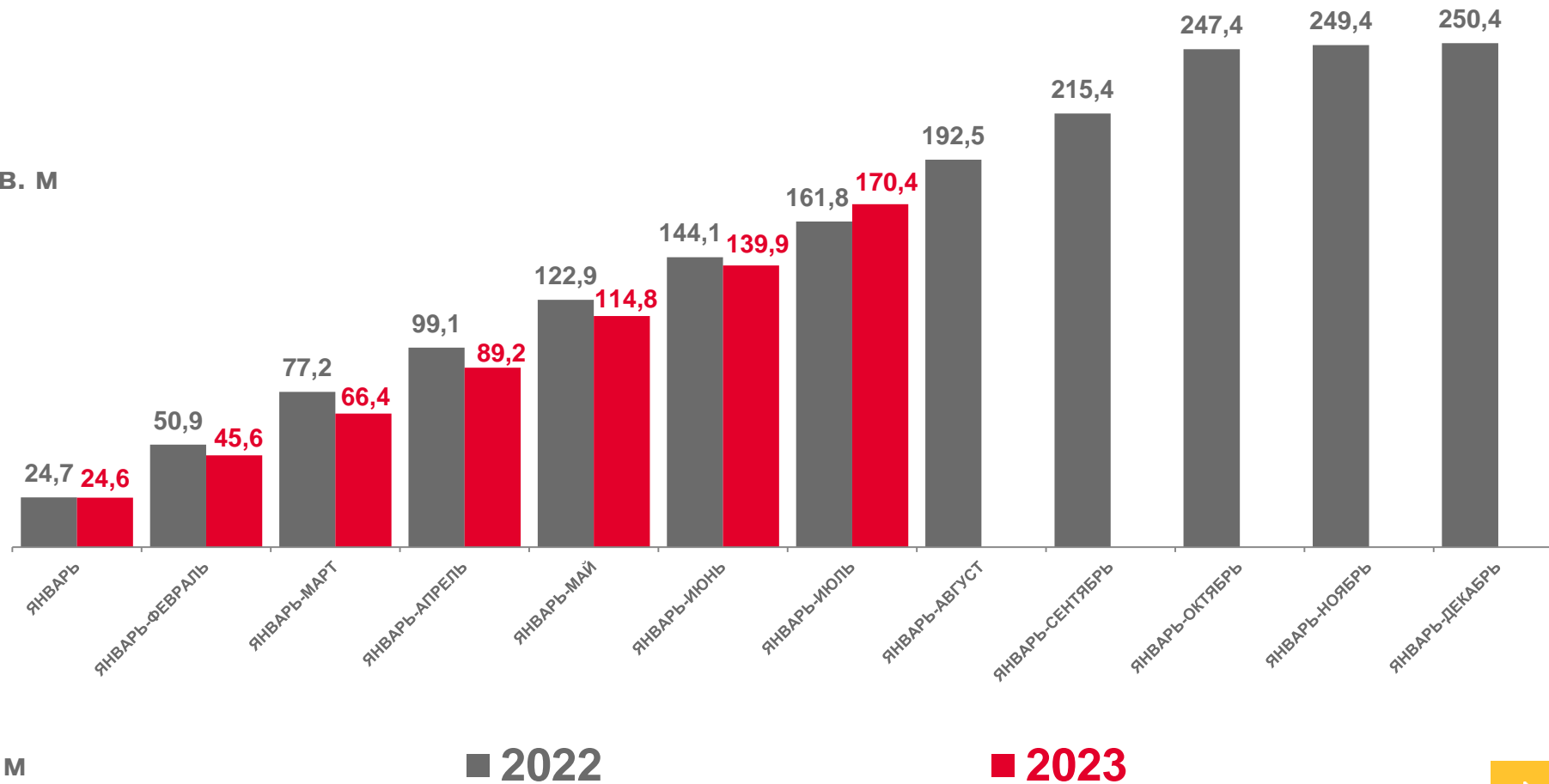
**95,2** ТЫС. КВ. М

Городская местность



**122,9** ТЫС. КВ. М

Сельская местность



В отдельных случаях незначительные расхождения между итогом и суммой слагаемых объясняются округлением данных





# ВВОД В ДЕЙСТВИЕ ЖИЛЬЯ НА 1000 ЧЕЛОВЕК НАСЕЛЕНИЯ

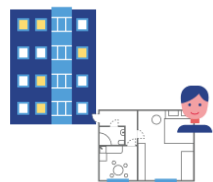
КВ. МЕТРОВ ОБЩЕЙ ПЛОЩАДИ ЖИЛЫХ ПОМЕЩЕНИЙ

Введено в расчете на 1000 человек населения  
за январь – август 2023 года



**361,2** КВ. М

Всего по республике



**397,9** КВ. М

Городская местность



**308,1** КВ. М

Сельская местность

