



ФЕДЕРАЛЬНАЯ СЛУЖБА
ГОСУДАРСТВЕННОЙ СТАТИСТИКИ

Возрастно-половой состав и состояние в браке населения Республики Бурятия



итоги Всероссийской переписи
населения 2020 года
по состоянию на 1 октября 2021 года



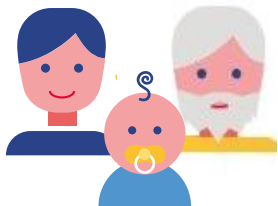
ФЕДЕРАЛЬНАЯ СЛУЖБА
ГОСУДАРСТВЕННОЙ СТАТИСТИКИ

Возрастно-половой состав и состояние в браке населения

Республики Бурятия

итоги Всероссийской переписи
населения 2020 года
по состоянию на 1 октября 2021 года

- 01 НАСЕЛЕНИЕ РЕСПУБЛИКИ БУРЯТИЯ ПО ВОЗРАСТНЫМ ГРУППАМ
- 02 НАСЕЛЕНИЕ РЕСПУБЛИКИ БУРЯТИЯ ПО ПОЛУ И ОСНОВНЫМ ВОЗРАСТНЫМ ГРУППАМ
- 03 СООТНОШЕНИЕ ЧИСЛЕННОСТИ МУЖЧИН И ЖЕНЩИН ПО ВОЗРАСТНЫМ ГРУППАМ
- 04 ДЕМОГРАФИЧЕСКАЯ НАГРУЗКА НА НАСЕЛЕНИЕ ТРУДОСПОСОБНОГО ВОЗРАСТА
- 05 СРЕДНИЙ ВОЗРАСТ НАСЕЛЕНИЯ РЕСПУБЛИКИ БУРЯТИЯ В РАЗРЕЗЕ МУНИЦИПАЛЬНЫХ ОБРАЗОВАНИЙ
- 06 НАСЕЛЕНИЕ РЕСПУБЛИКИ БУРЯТИЯ ПО СОСТОЯНИЮ В БРАКЕ
- 07 НАСЕЛЕНИЕ РЕСПУБЛИКИ БУРЯТИЯ ПО ВОЗРАСТНЫМ ГРУППАМ, ПОЛУ И СОСТОЯНИЮ В БРАКЕ



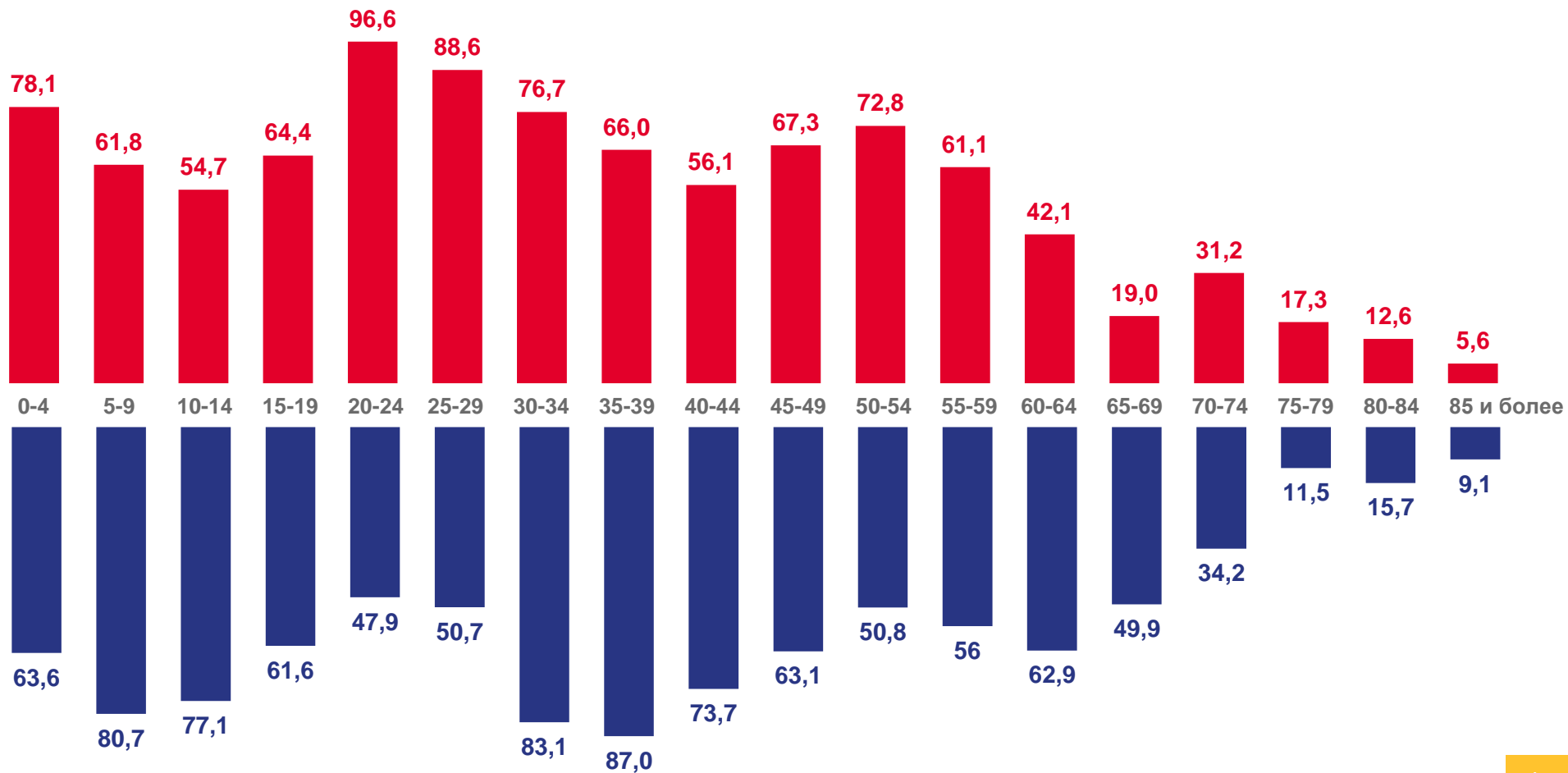
НАСЕЛЕНИЕ РЕСПУБЛИКИ БУРЯТИЯ ПО ВОЗРАСТНЫМ ГРУППАМ

ТЫСЯЧ ЧЕЛОВЕК

Все население

2010 год **972,0**

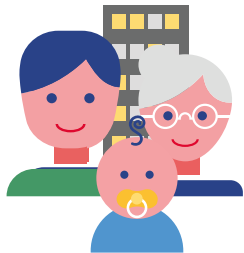
2020 год **978,6**



2010 год

2020 год





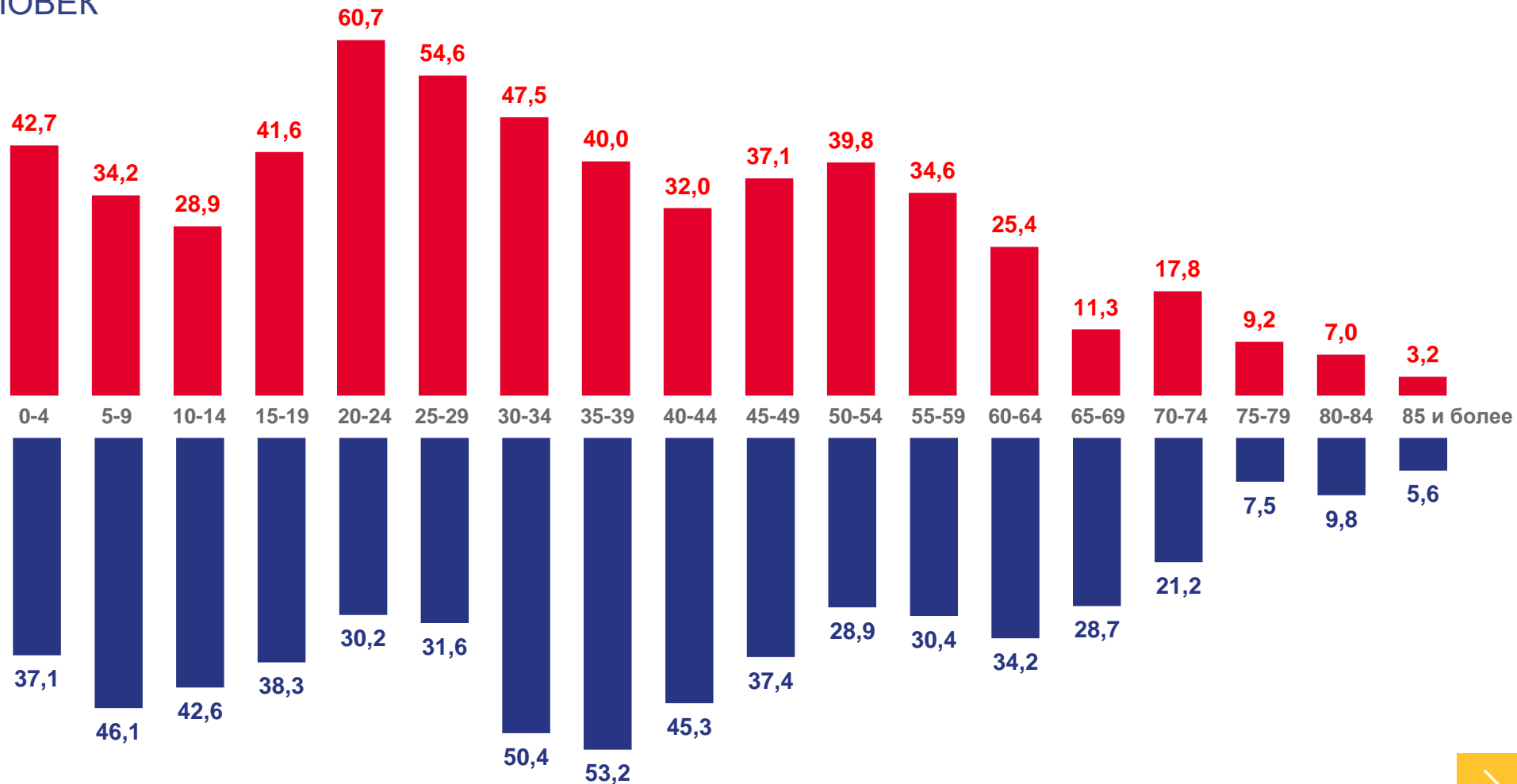
ГОРОДСКОЕ НАСЕЛЕНИЕ РЕСПУБЛИКИ БУРЯТИЯ ПО ВОЗРАСТНЫМ ГРУППАМ

ТЫСЯЧ ЧЕЛОВЕК

Городское население

2010 год **567,6**

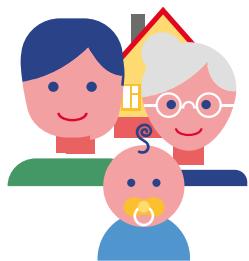
2020 год **578,5**



2010 год

2020 год





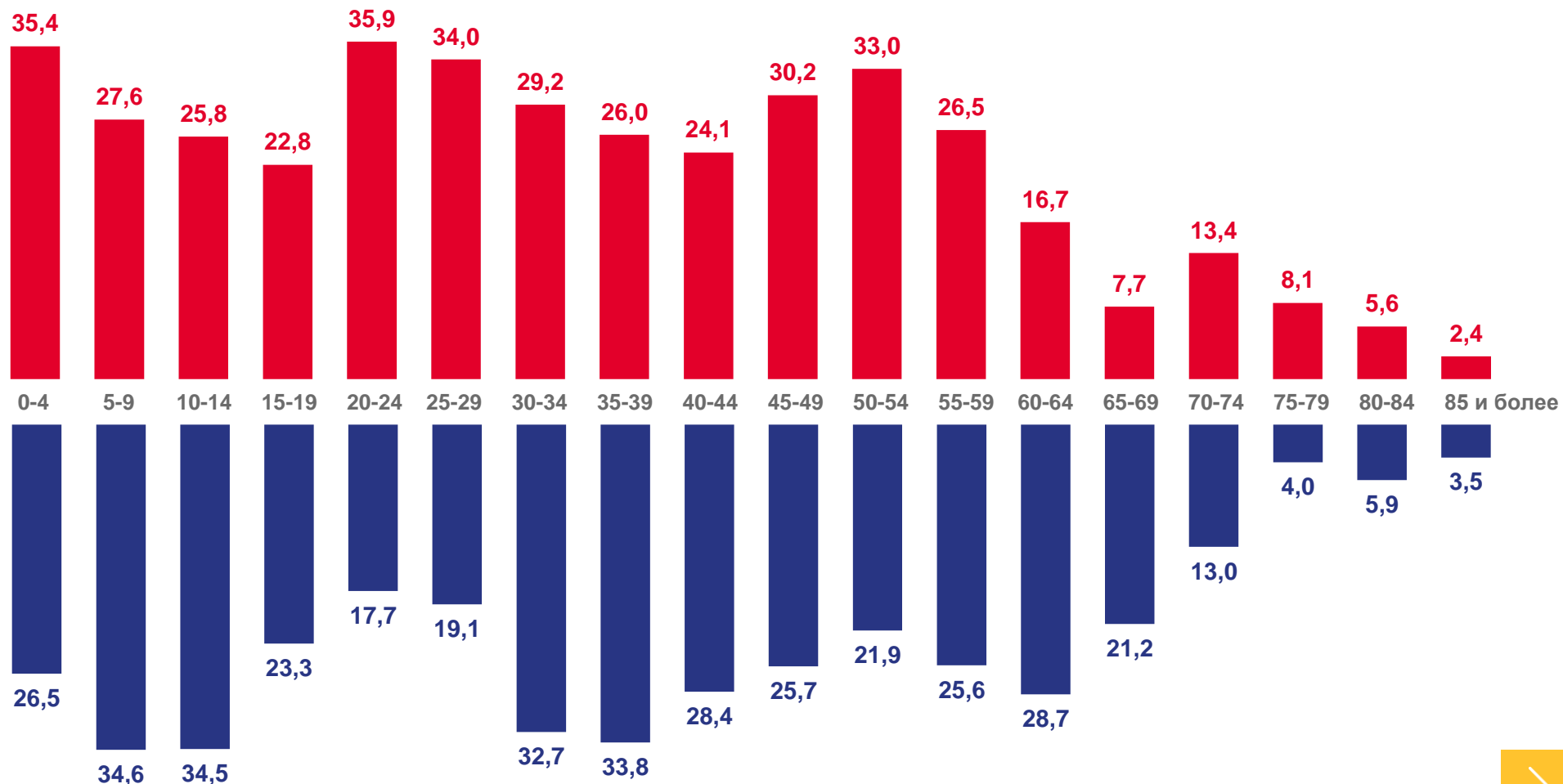
СЕЛЬСКОЕ НАСЕЛЕНИЕ РЕСПУБЛИКИ БУРЯТИЯ ПО ВОЗРАСТНЫМ ГРУППАМ

ТЫСЯЧ ЧЕЛОВЕК

Сельское население

2010 год **404,4**

2020 год **400,1**



2010 год

2020 год



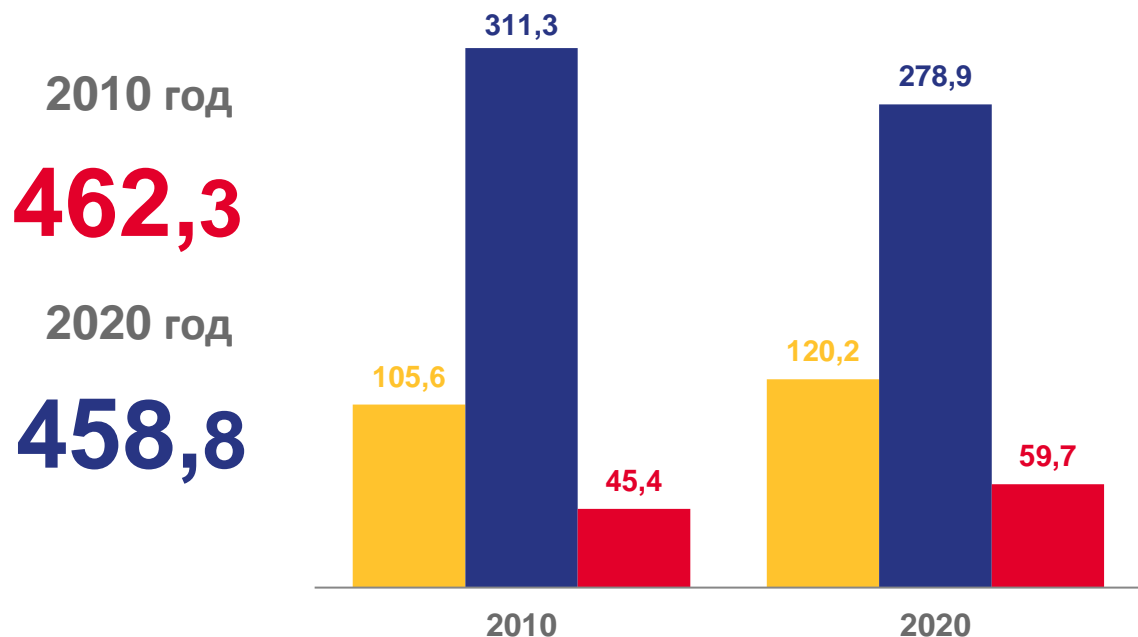


НАСЕЛЕНИЕ РЕСПУБЛИКИ БУРЯТИЯ ПО ПОЛУ И ОСНОВНЫМ ВОЗРАСТНЫМ ГРУППАМ*

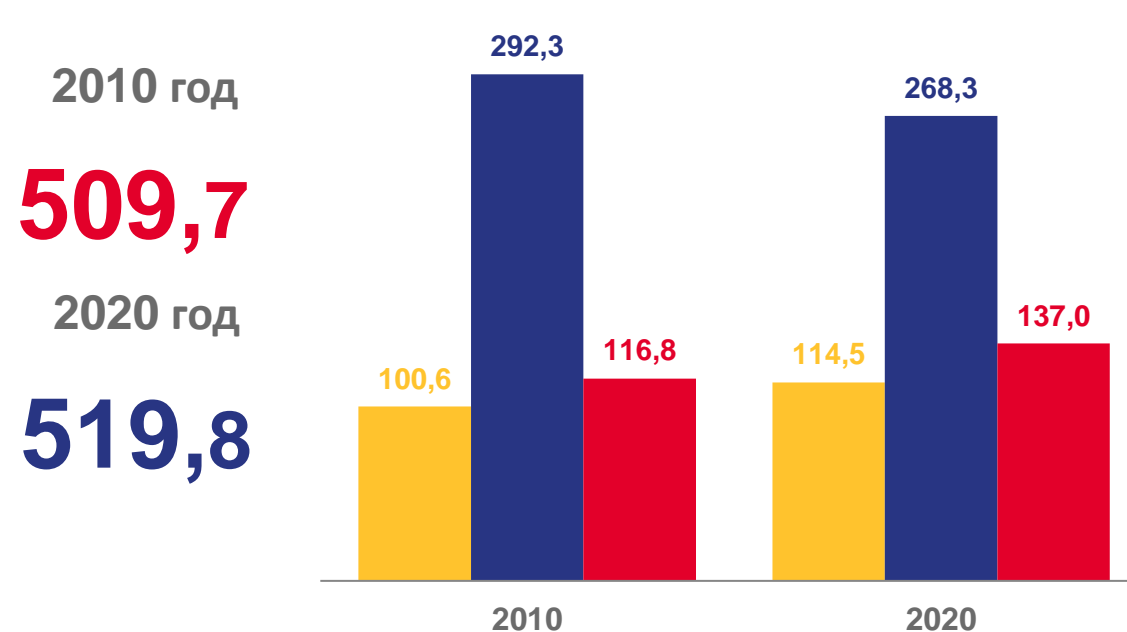
ТЫСЯЧ ЧЕЛОВЕК



Мужчины



Женщины



Моложе трудоспособного возраста

В трудоспособном возрасте

Старше трудоспособного возраста

* Население в возрасте моложе трудоспособного – 0-15 лет.

При Всероссийской переписи 2010 года в население трудоспособного возраста входят мужчины от 16 до 59 лет, женщины от 16 до 54 лет, при Всероссийской переписи населения 2020 года – мужчины от 16 до 61,5 лет, женщины от 16 до 56,5 лет.

При Всероссийской переписи 2010 года в население старше трудоспособного возраста входят мужчины от 60 лет и более, женщины от 55 лет и более, при Всероссийской переписи населения 2020 года – мужчины от 61,5 лет и более, женщины от 56,5 лет и более.





СООТНОШЕНИЕ ЧИСЛЕННОСТИ МУЖЧИН И ЖЕНЩИН ПО ВОЗРАСТНЫМ ГРУППАМ

НА 1000 МУЖЧИН ПРИХОДИТСЯ ЖЕНЩИН



Все население

2010 год **1102**

2020 год **1133**



Городское население

2010 год **1130**

2020 год **1188**



Сельское население

2010 год **1065**

2020 год **1058**



■ 2010 год

■ 2020 год





ДЕМОГРАФИЧЕСКАЯ НАГРУЗКА НА НАСЕЛЕНИЕ ТРУДОСПОСОБНОГО ВОЗРАСТА*

ЧЕЛОВЕК

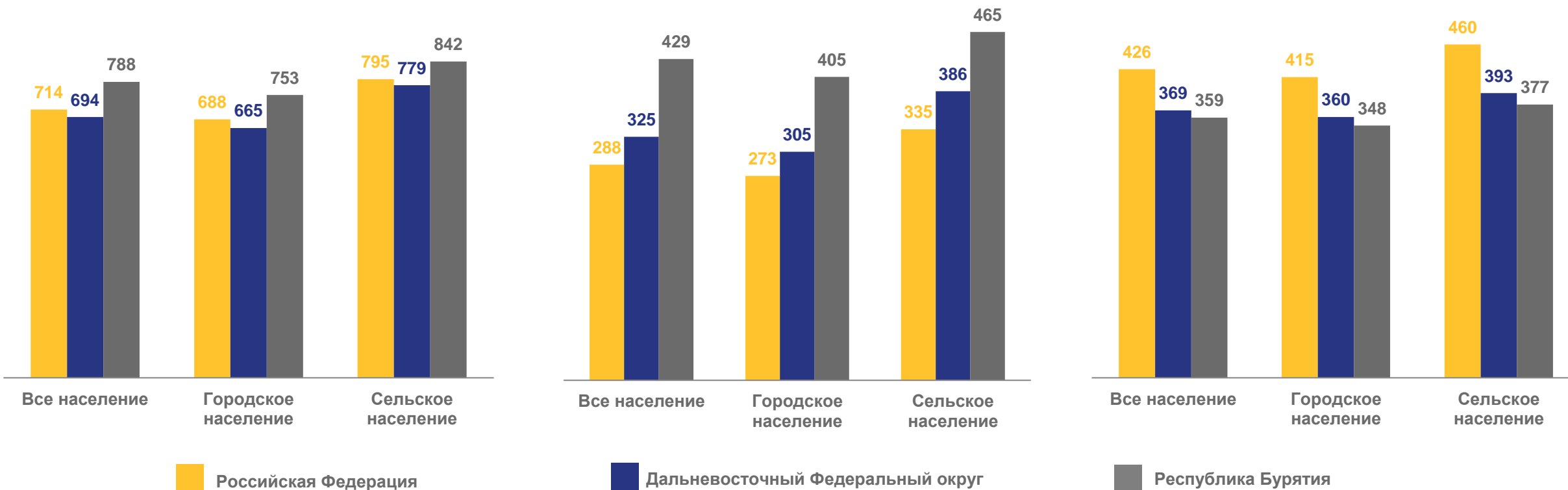
На 1000 жителей трудоспособного возраста приходится лиц нетрудоспособного возраста



На 1000 жителей трудоспособного возраста приходится лиц моложе трудоспособного возраста



На 1000 жителей трудоспособного возраста приходится лиц старше трудоспособного возраста



* Население в возрасте моложе трудоспособного - 0-15 лет, в трудоспособном возрасте - мужчины от 16 до 61,5 лет, женщины от 16 до 56,5 лет; старше трудоспособного возраста - мужчины от 61,5 лет и более, женщины от 56,5 лет и более



СРЕДНИЙ ВОЗРАСТ НАСЕЛЕНИЯ РЕСПУБЛИКИ БУРЯТИЯ В РАЗРЕЗЕ МУНИЦИПАЛЬНЫХ ОБРАЗОВАНИЙ

ЛЕТ

Средний возраст населения
Республики Бурятия –

36,8 года

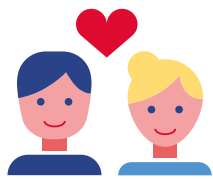
● меньше 36,8 года

● больше 36,8 года



МО «Хоринский район»	37,1
МО «Тункинский район»	37,1
МО «Тарбагатайский район»	36,2
МО «Селенгинский район»	37,7
МО «Северо-Байкальский район»	40,5
МО «Прибайкальский район»	38,3
МО «Окинский район»	33,0
МО «Мухоршибирский район»	38,1
МО «Муйский район»	36,6
МО «Кяхтинский район»	35,7
МО «Курумканский район»	37,8
МО «Кижингинский район»	37,9
МО «Кабанский район»	40,7
МО «Иволгинский район»	32,4
МО «Закаменский район»	35,6
МО «Заиграевский район»	36,9
МО «Еравнинский район»	35,4
МО «Джидинский район»	36,6
МО «Бичурский район»	38,9
МО «Баунтовский эвенкийский район»	37,4
МО «Баргузинский район»	39,1
МО ГО «Город Северобайкальск»	38,3
МО ГО «Город Улан-Удэ»	36,5

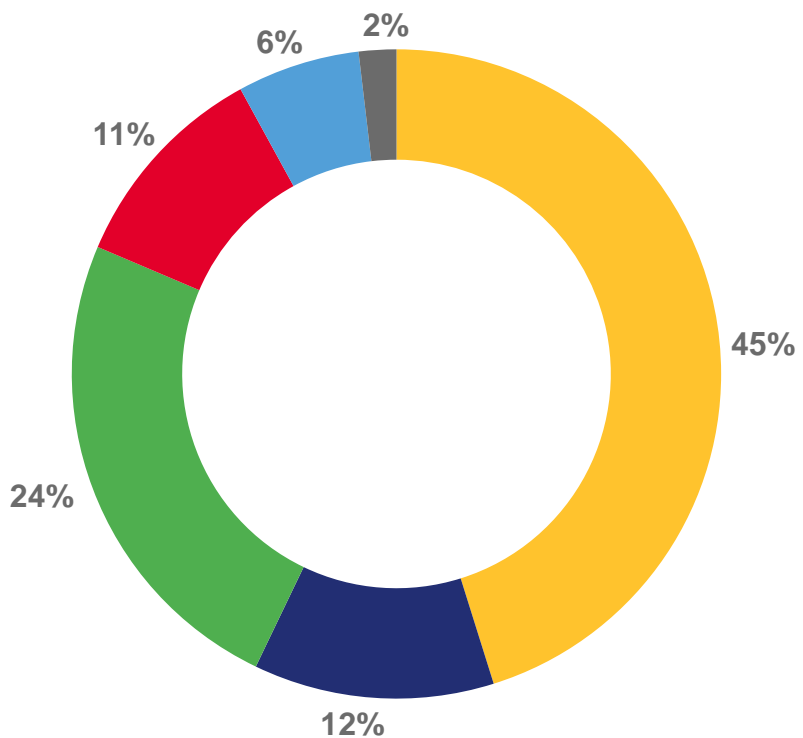




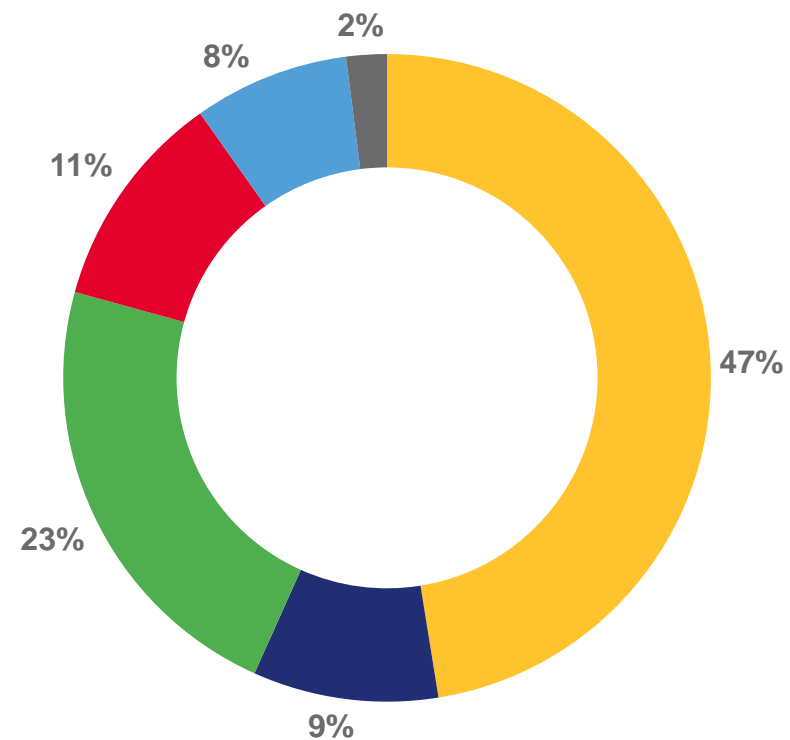
НАСЕЛЕНИЕ РЕСПУБЛИКИ БУРЯТИЯ ПО СОСТОЯНИЮ В БРАКЕ*

В ПРОЦЕНТАХ

2010 год



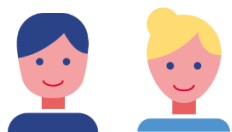
2020 год



- Состоявшие в зарегистрированном браке
- Никогда не состоявшие в браке, супружеском союзе
- Разведенные официально
- Состоявшие в незарегистрированном браке
- Вдовы
- Разошедшиеся

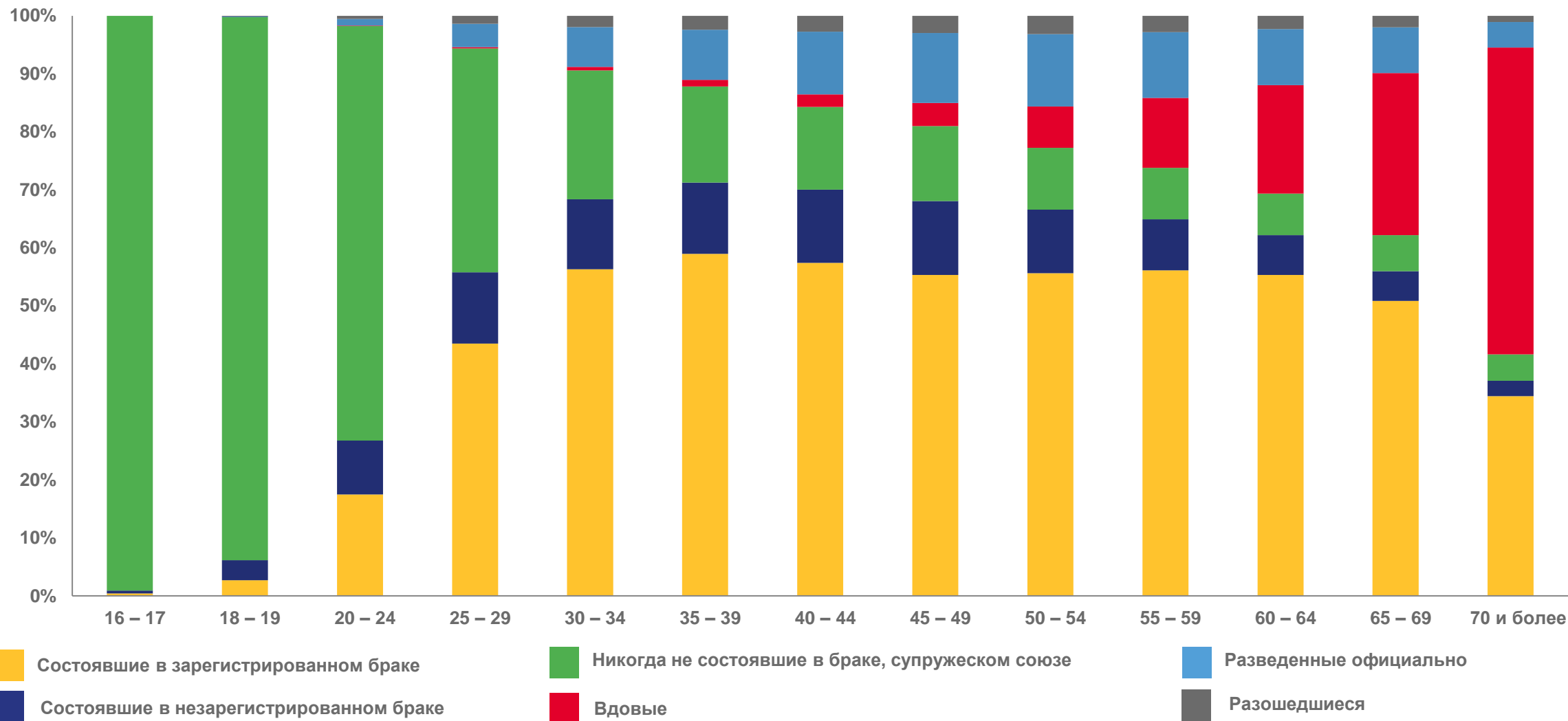
* От численности лиц, указавших состояние в браке





НАСЕЛЕНИЕ РЕСПУБЛИКИ БУРЯТИЯ ПО ВОЗРАСТНЫМ ГРУППАМ И СОСТОЯНИЮ В БРАКЕ (все население)*

В ПРОЦЕНТАХ



* От численности лиц, указавших состояние в браке





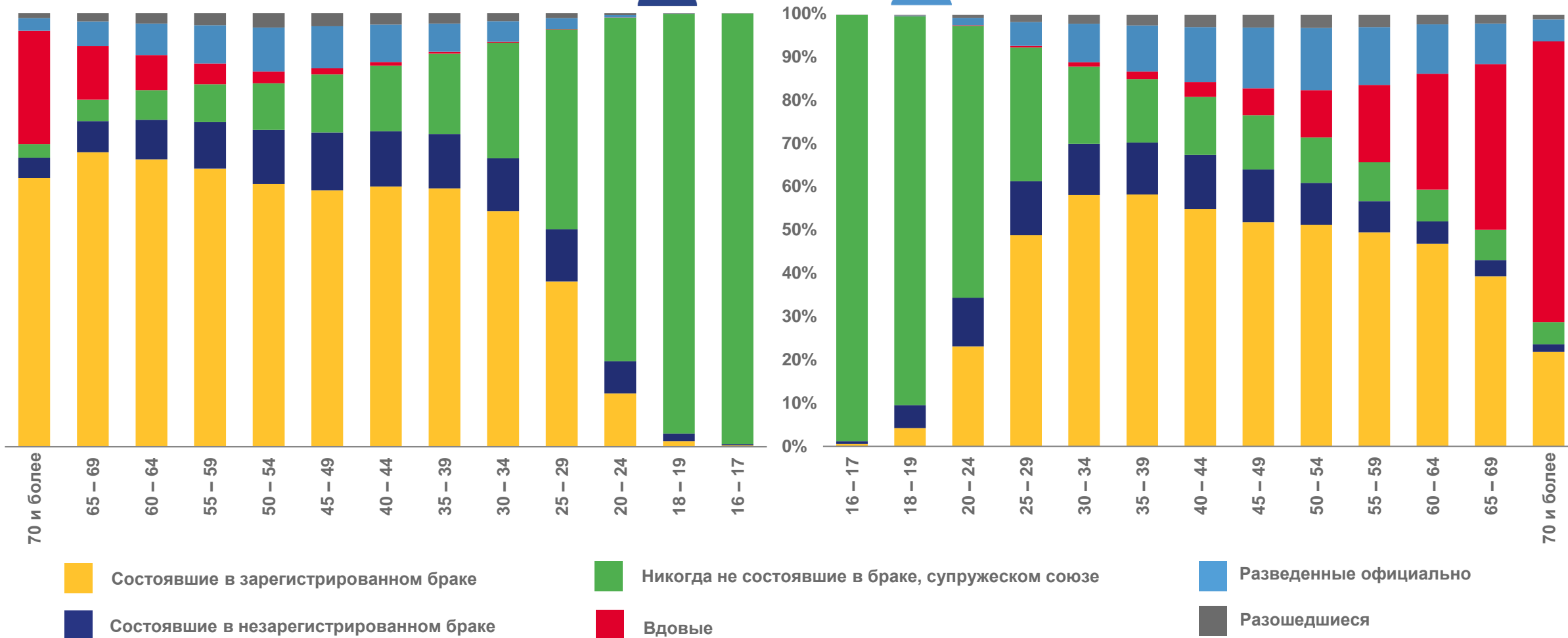
НАСЕЛЕНИЕ РЕСПУБЛИКИ БУРЯТИЯ ПО ВОЗРАСТНЫМ ГРУППАМ, ПОЛУ И СОСТОЯНИЮ В БРАКЕ*

В ПРОЦЕНТАХ

Мужчины



Женщины



* От численности лиц, указавших состояние в браке

