



ФЕДЕРАЛЬНАЯ СЛУЖБА
ГОСУДАРСТВЕННОЙ СТАТИСТИКИ

Оперативные демографические показатели по Республике Бурятия и Дальневосточному федеральному округу



за январь – декабрь 2021 года



ФЕДЕРАЛЬНАЯ СЛУЖБА
ГОСУДАРСТВЕННОЙ СТАТИСТИКИ

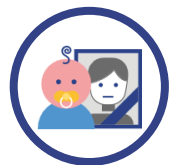
Оперативные демографические показатели

за январь – декабрь 2021 года

- 01 ПОКАЗАТЕЛИ ЕСТЕСТВЕННОГО ПРИРОСТА НАСЕЛЕНИЯ
- 02 ПОКАЗАТЕЛИ РОЖДАЕМОСТИ
- 03 ПОКАЗАТЕЛИ СМЕРТНОСТИ
- 04 ПОКАЗАТЕЛИ МЛАДЕНЧЕСКОЙ СМЕРТНОСТИ
- 05 ПОКАЗАТЕЛИ БРАЧНОСТИ
- 06 ПОКАЗАТЕЛИ РАЗВОДИМОСТИ

* Ежемесячные данные оперативной статистики





ЕСТЕСТВЕННОЕ ДВИЖЕНИЕ НАСЕЛЕНИЯ РЕСПУБЛИКИ БУРЯТИЯ

ЧЕЛОВЕК



2021 ГОД

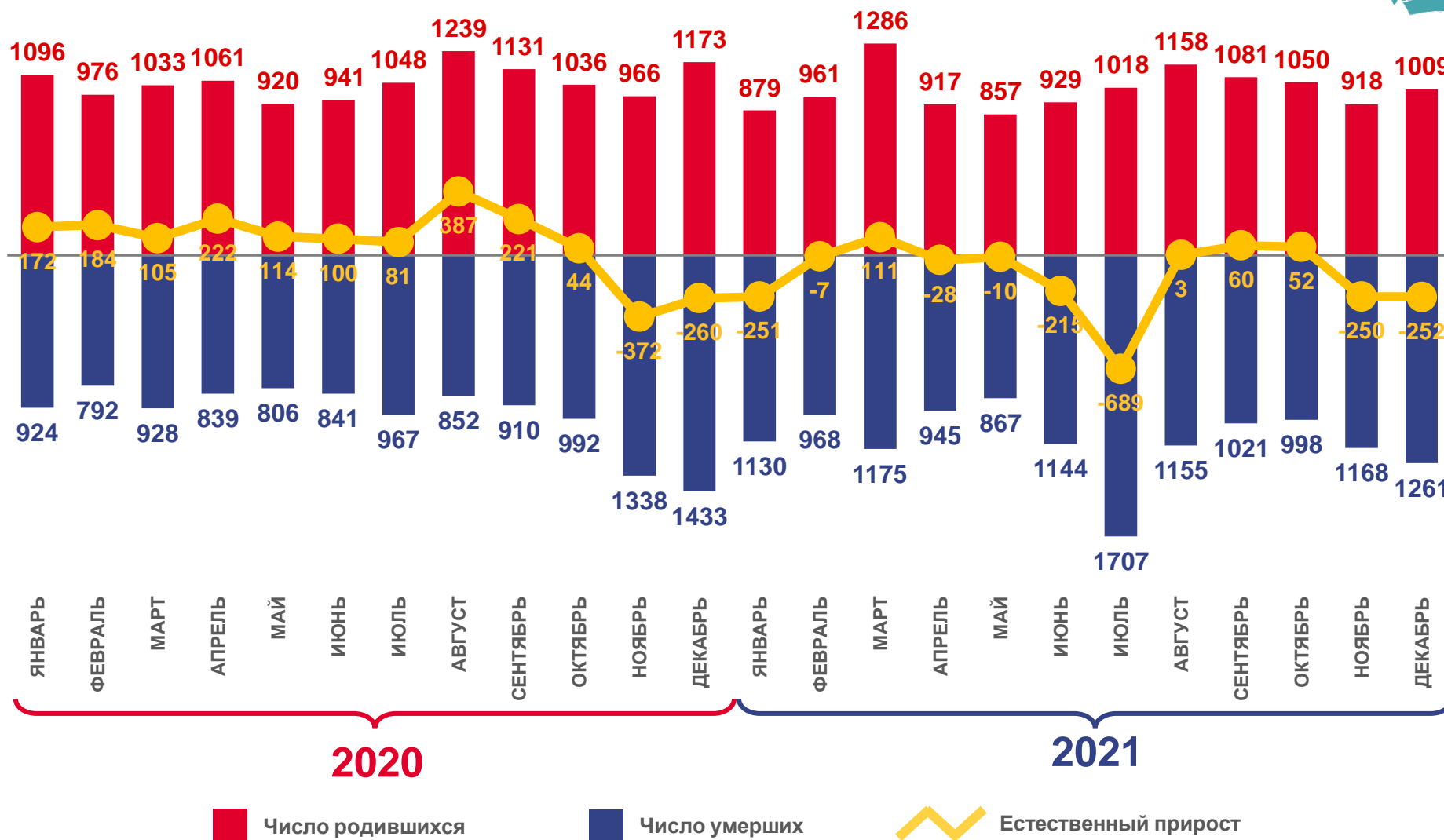
январь – декабрь

ЧЕЛОВЕК

-1 476

В РАСЧЁТЕ НА 1000 ЧЕЛ.

-1,4





КОЭФФИЦИЕНТ ЕСТЕСТВЕННОГО ПРИРОСТА (УБЫЛИ) НАСЕЛЕНИЯ

НА 1000 ЧЕЛОВЕК НАСЕЛЕНИЯ

Россия и регионы Дальневосточного федерального округа



1 субъект ДФО естественный **прирост** населения

10 субъектов ДФО естественная **убыль** населения





ЧИСЛО ЗАРЕГИСТРИРОВАННЫХ РОДИВШИХСЯ

ЧЕЛОВЕК

2021 ГОД

январь – декабрь

ЧЕЛОВЕК

12 063

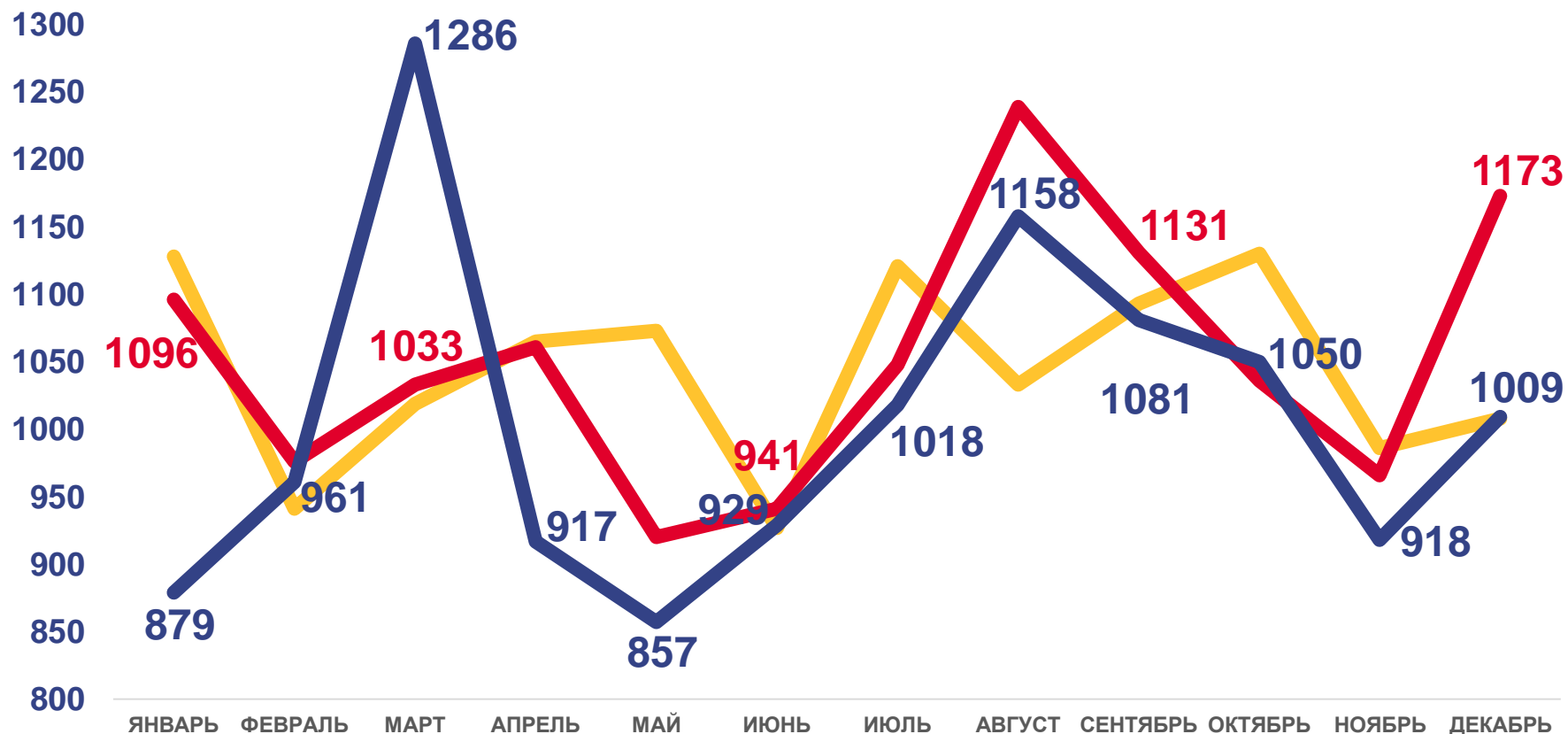
В РАСЧЁТЕ НА 1000 ЧЕЛ.

12,3

ИЗМЕНЕНИЕ, %

к январю – декабрю 2020 года

-3,9



~ 2019
 ~ 2020
 ~ 2021





КОЭФИЦИЕНТ РОЖДАЕМОСТИ НА 1000 ЧЕЛОВЕК НАСЕЛЕНИЯ

Россия и регионы Дальневосточного федерального округа



4 субъекта ДФО рождаемость **выше**, чем по Дальневосточному федеральному округу

7 субъектов ДФО рождаемость **ниже**, чем по Дальневосточному федеральному округу





ЧИСЛО ЗАРЕГИСТРИРОВАННЫХ УМЕРШИХ

ЧЕЛОВЕК

2021 ГОД

январь – декабрь

ЧЕЛОВЕК

13 539

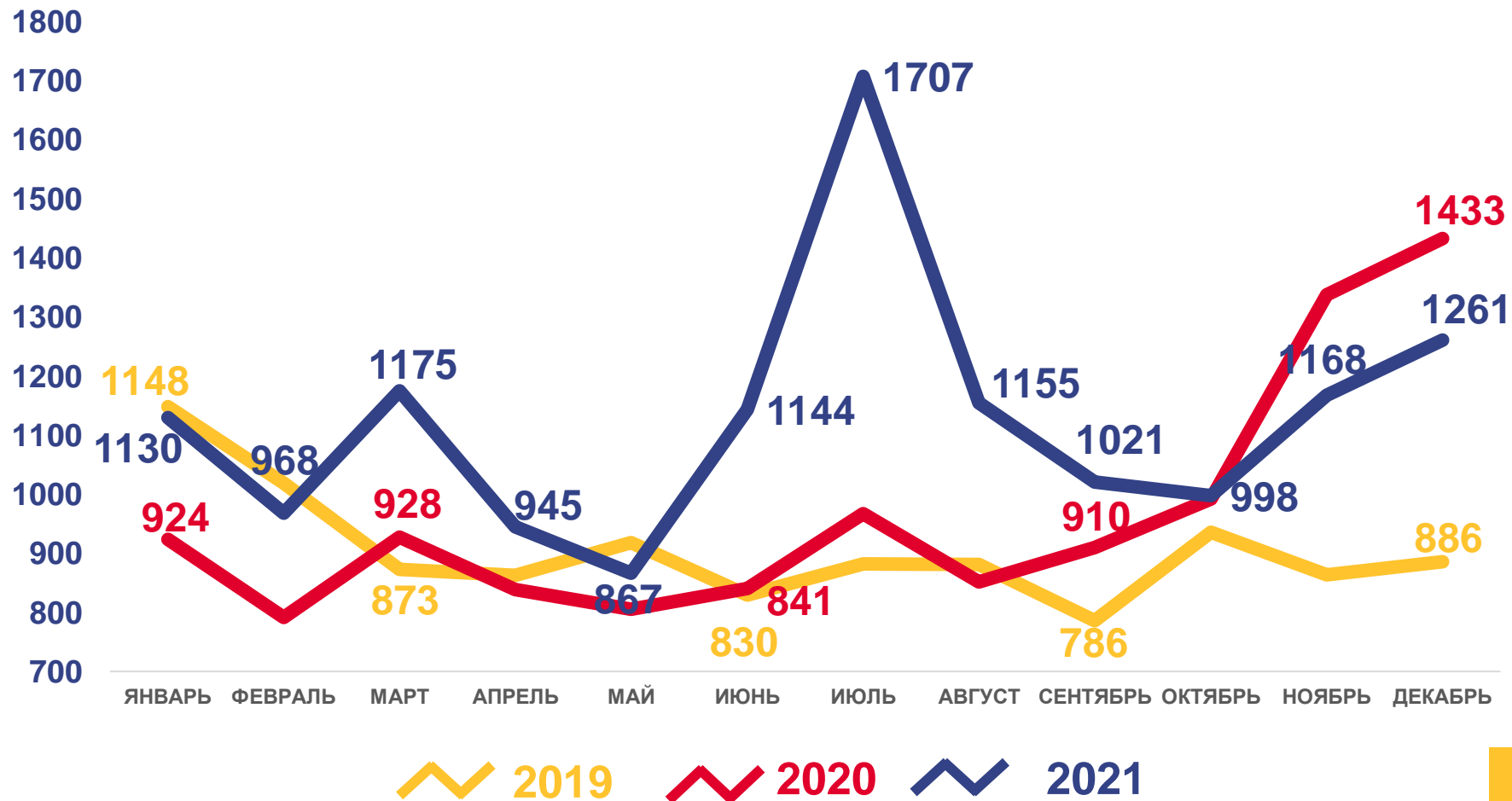
В РАСЧЁТЕ НА 1000 ЧЕЛ.

13,7

ИЗМЕНЕНИЕ, %

к январю – декабрю 2020 года

+16,1





КОЭФФИЦИЕНТ СМЕРТНОСТИ НА 1000 ЧЕЛОВЕК НАСЕЛЕНИЯ

Россия и регионы Дальневосточного федерального округа



5 субъектов ДФО
смертность **ниже**, чем по
Дальневосточному
федеральному округу

6 субъектов ДФО
смертность **выше**, чем по
Дальневосточному
федеральному округу





ПОКАЗАТЕЛИ МЛАДЕНЧЕСКОЙ СМЕРТНОСТИ

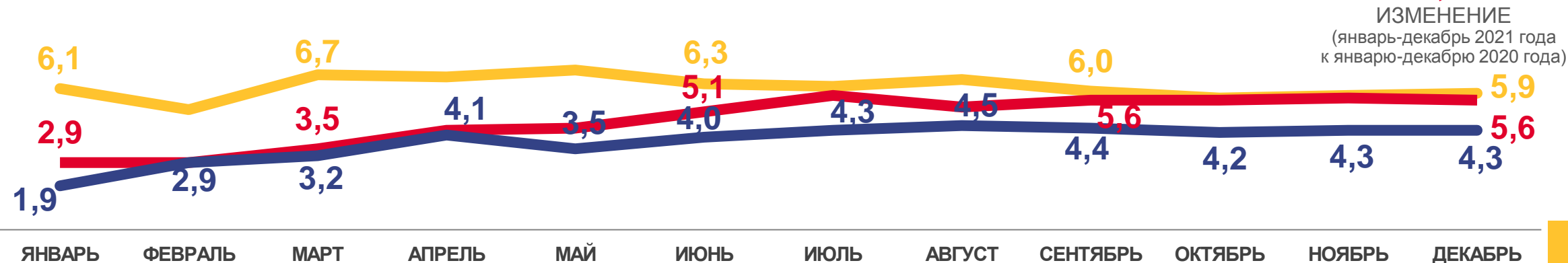
Число умерших в возрасте до 1 года (человек)



-25,7 %

ИЗМЕНЕНИЕ
(январь-декабрь 2021 года
к январю-декабрю 2020 года)

Коэффициент младенческой смертности (на 1000 родившихся живыми)



-23,2 %

ИЗМЕНЕНИЕ
(январь-декабрь 2021 года
к январю-декабрю 2020 года)

 2019
  2020
  2021





КОЭФФИЦИЕНТ МЛАДЕНЧЕСКОЙ СМЕРТНОСТИ НА 1000 РОДИВШИХСЯ ЖИВЫМИ

Россия и регионы Дальневосточного федерального округа



6 субъектов ДФО
младенческая смертность
ниже, чем по
Дальневосточному
федеральному округу

5 субъектов ДФО
младенческая смертность
выше, чем по
Дальневосточному
федеральному округу





ЧИСЛО ЗАРЕГИСТРИРОВАННЫХ БРАКОВ

ЕДИНИЦ

2021 ГОД

январь – декабрь

единиц

5 274

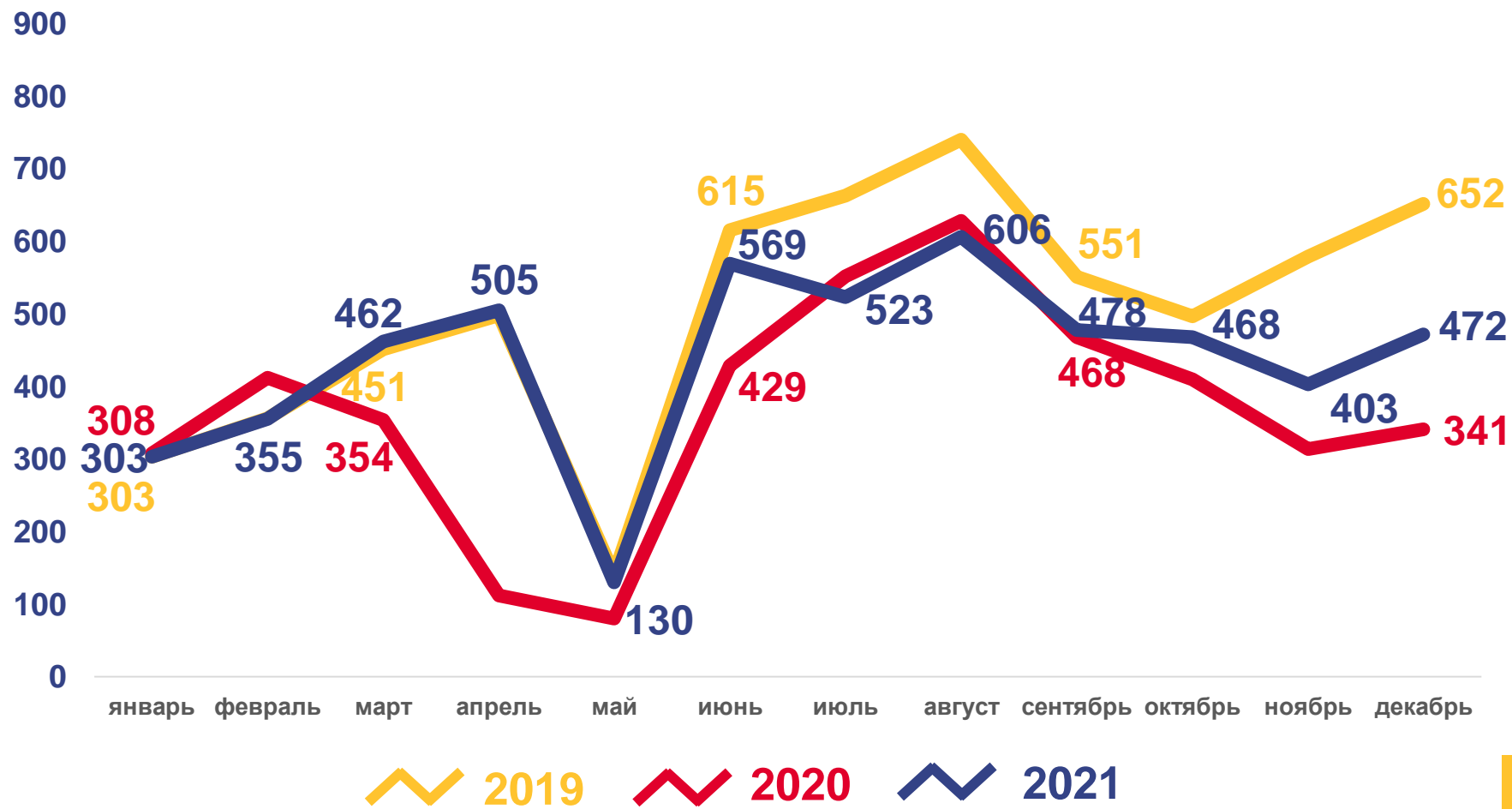
В РАСЧЁТЕ НА 1000 ЧЕЛ.

5,4

ИЗМЕНЕНИЕ, %

к январю – декабрю 2020 года

+20,0





КОЭФФИЦИЕНТ БРАЧНОСТИ НА 1000 ЧЕЛОВЕК НАСЕЛЕНИЯ

Россия и регионы Дальневосточного федерального округа



6 субъектов ДФО
брачность **выше**, чем по
Дальневосточному
федеральному округу

5 субъекта ДФО
брачность **ниже**, чем по
Дальневосточному
федеральному округу





ЧИСЛО ЗАРЕГИСТРИРОВАННЫХ РАЗВОДОВ

ЕДИНИЦ

2021 ГОД

январь – декабрь

единиц

4 548

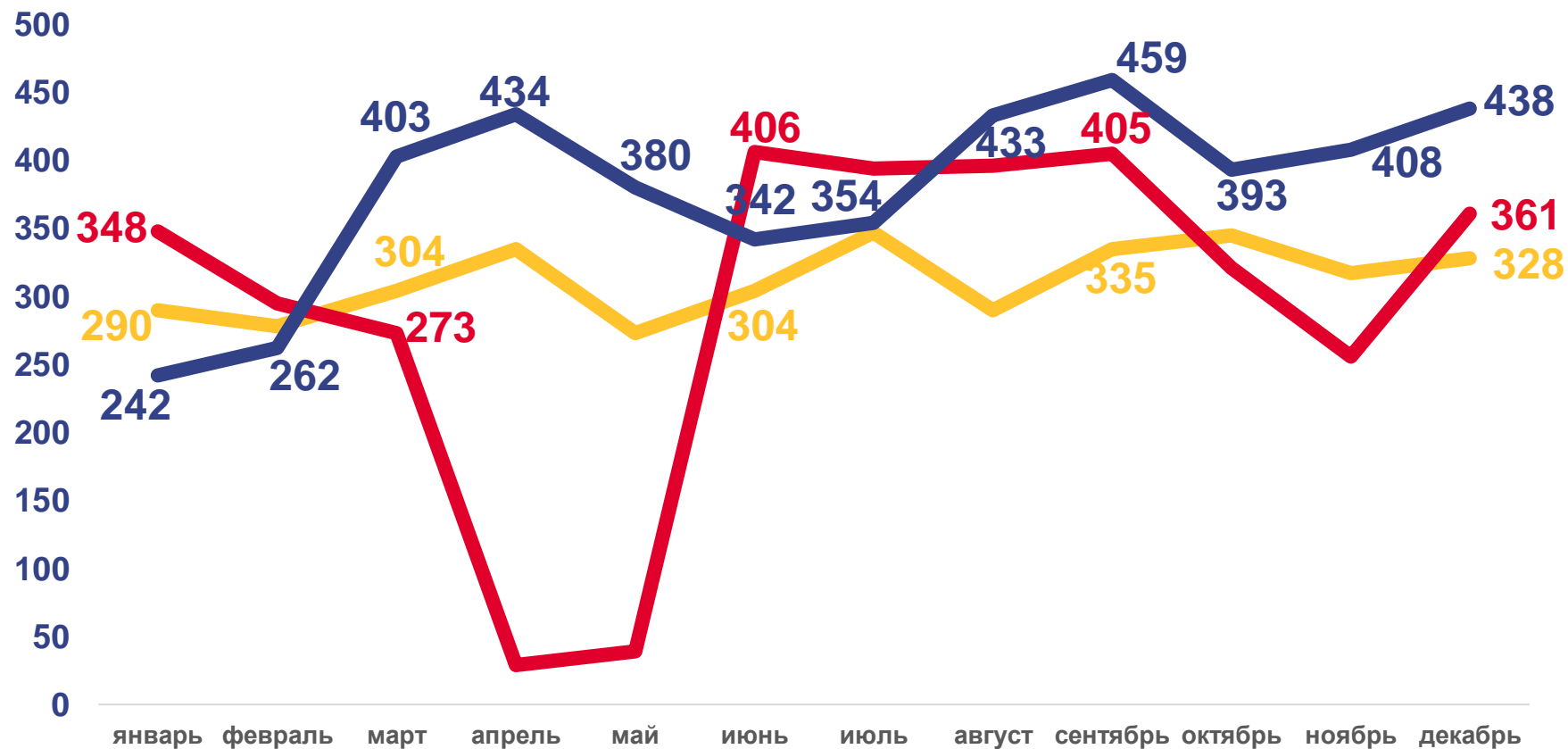
В РАСЧЁТЕ НА 1000 ЧЕЛ.

4,6

ИЗМЕНЕНИЕ, %

к январю – декабрю 2020 года

+27,8



2019 2020 2021





КОЭФФИЦИЕНТ РАЗВОДИМОСТИ НА 1000 ЧЕЛОВЕК НАСЕЛЕНИЯ

Россия и регионы Дальневосточного федерального округа



4 субъектов ДФО
разводимость **ниже**,
чем по Дальневосточному
федеральному округу

7 субъектов ДФО
разводимость **выше**,
чем по Дальневосточному
федеральному округу





СВЕДЕНИЯ О ЧИСЛЕ ЗАРЕГИСТРИРОВАННЫХ УМЕРШИХ С УСТАНОВЛЕННЫМ (ПРЕДПОЛАГАЕМЫМ) ДИАГНОЗОМ COVID-19

ЗА ДЕКАБРЬ 2021 ГОДА, ЧЕЛОВЕК



Республика Бурятия

266 COVID-19, ВИРУС ИДЕНТИФИЦИРОВАН

277 КОЛИЧЕСТВО УМЕРШИХ ОТ COVID-19
(основная причина смерти и прочие важные состояния)

2

COVID-19 НЕ ЯВЛЯЕТСЯ ОСНОВНОЙ ПРИЧИНОЙ СМЕРТИ, но оказал существенное влияние на развитие смертельных осложнений заболевания

9

COVID-19 НЕ ЯВЛЯЕТСЯ ОСНОВНОЙ ПРИЧИНОЙ СМЕРТИ и не оказал существенного влияния на развитие смертельных осложнений заболевания



COVID-19 – ОСНОВНАЯ ПРИЧИНА СМЕРТИ



COVID-19 – ПРИЧИНА СМЕРТИ ОТНЕСЕНА К ПРОЧИМ ВАЖНЫМ СОСТОЯНИЯМ

