

## Численность населения старше 65 лет на начало 2024 года

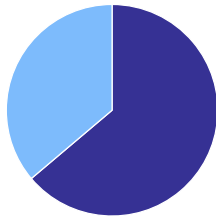
**127,7**  
тыс. человек



**13,1%**  
населения республики

**34,0%**  
мужчин

**66,0%**  
женщин

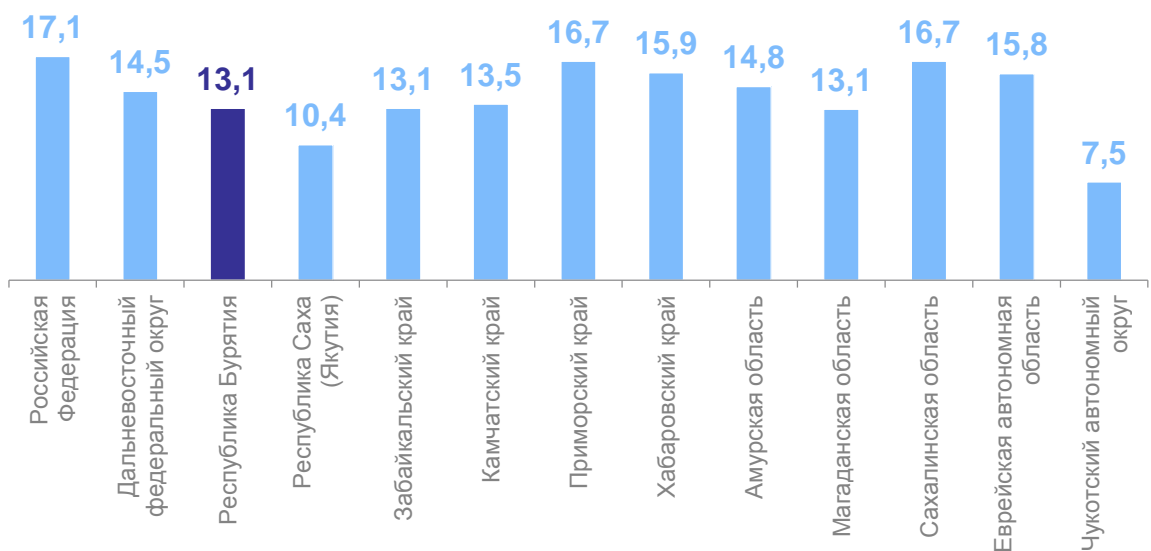


**59,7%**  
в городской местности

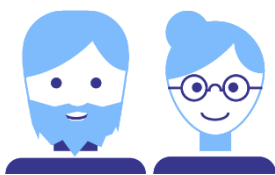
**40,3%**  
в сельской местности



## Доля пожилых в общей численности населения по регионам ДФО (65 лет и старше, в процентах)



## На 1000 мужчин приходится женщин



## На 1 июля 2024 года\*

**187,1 тыс. человек** – численность пенсионеров по старости

**21 696 рублей** – средний размер назначенных месячных пенсий по старости

**14 486 рублей** – прожиточный минимум пенсионера

\* По данным Отделения Фонда пенсионного и социального страхования России по Республике Бурятия