



ФЕДЕРАЛЬНАЯ СЛУЖБА  
ГОСУДАРСТВЕННОЙ СТАТИСТИКИ  
ТЕРРИТОРИАЛЬНЫЙ ОРГАН ФЕДЕРАЛЬНОЙ  
СЛУЖБЫ ГОСУДАРСТВЕННОЙ СТАТИСТИКИ  
ПО РЕСПУБЛИКЕ БУРЯТИЯ

# Индекс цен производителей промышленных товаров в Республике Бурятия и регионах Дальневосточного федерального округа



апрель 2022 года



ФЕДЕРАЛЬНАЯ СЛУЖБА  
ГОСУДАРСТВЕННОЙ СТАТИСТИКИ  
ТЕРРИТОРИАЛЬНЫЙ ОРГАН ФЕДЕРАЛЬНОЙ  
СЛУЖБЫ ГОСУДАРСТВЕННОЙ СТАТИСТИКИ  
ПО РЕСПУБЛИКЕ БУРЯТИЯ

# Индекс цен производителей промышленных товаров в Республике Бурятия и регионах ДФО

апрель 2022 года

**01** ИНДЕКСЫ ЦЕН ПРОИЗВОДИТЕЛЕЙ  
И ПОТРЕБИТЕЛЬСКИХ ЦЕН

**02** ИНДЕКСЫ ЦЕН ПРОИЗВОДИТЕЛЕЙ ПО  
ОТДЕЛЬНЫМ ВИДАМ ЭКОНОМИЧЕСКОЙ  
ДЕЯТЕЛЬНОСТИ



# ИНДЕКСЫ ЦЕН ПРОИЗВОДИТЕЛЕЙ И ПОТРЕБИТЕЛЬСКИХ ЦЕН В % К ДЕКАБРЮ ПРЕДЫДУЩЕГО ГОДА

АПРЕЛЬ 2022 г. К ДЕКАБРЮ 2021 г., %



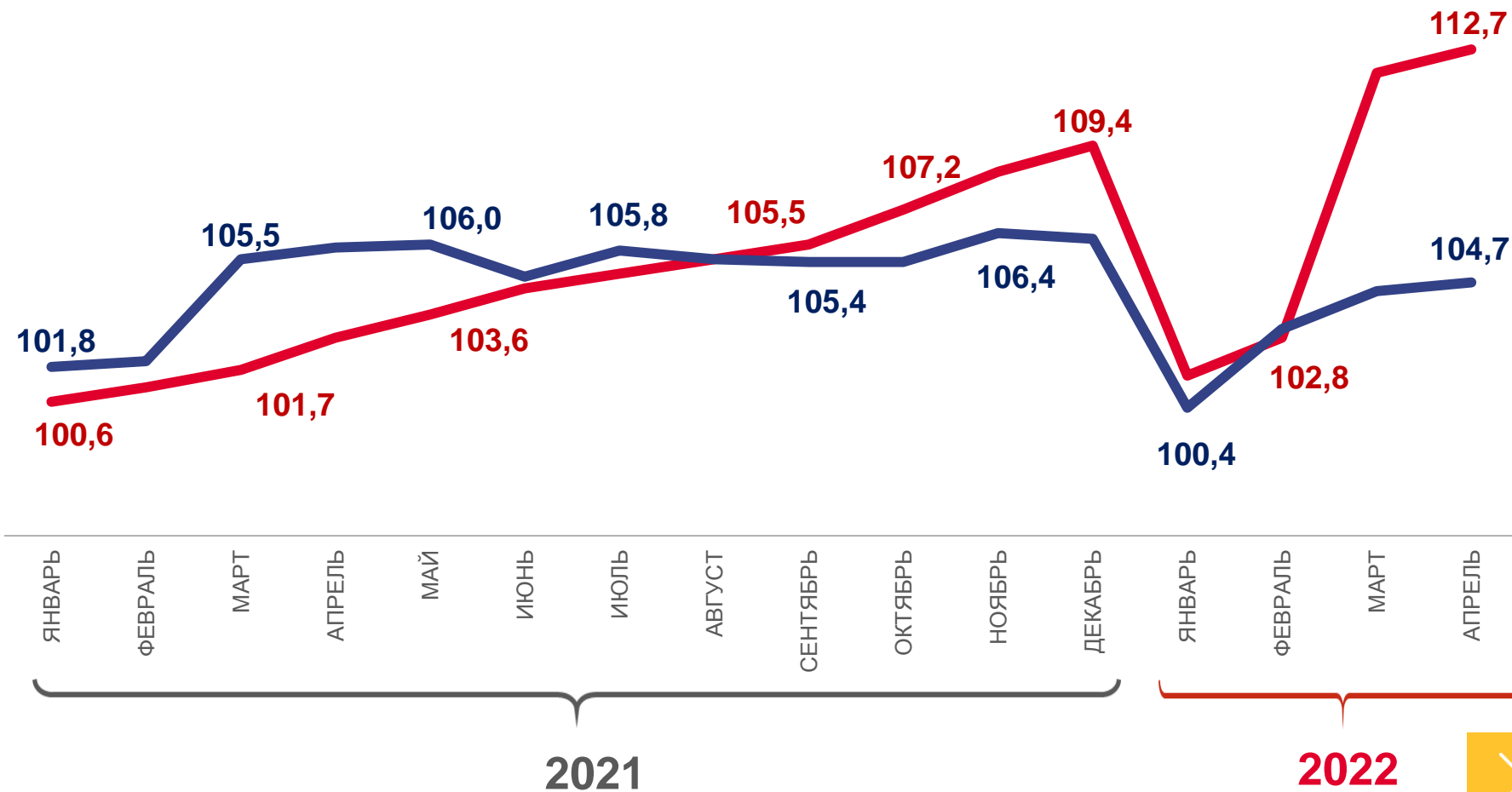
**104,7**

Индекс цен производителей



**112,7**

Индекс потребительских цен



Цены производителей промышленных товаров



Потребительские цены на товары и услуги





# ИНДЕКСЫ ЦЕН ПРОИЗВОДИТЕЛЕЙ

АПРЕЛЬ 2022 ГОДА В % К ДЕКАБРЮ ПРЕДЫДУЩЕГО ГОДА

Регионы с наибольшими и наименьшими значениями



**7** субъектов ДФО

значение ИЦП **меньше**, чем по Дальневосточному федеральному округу

**4** субъектов ДФО

значение ИЦП **больше**, чем по Дальневосточному федеральному округу



● от 97,1 до 104,2   ● от 104,2 до 112,6   ● от 112,6 и более



# ИНДЕКСЫ ЦЕН ПРОИЗВОДИТЕЛЕЙ

АПРЕЛЬ 2022 ГОДА В % К МАРТУ 2022 ГОДА

Регионы с наибольшими и наименьшими значениями



**8** субъектов ДФО  
значение ИЦП **меньше**,  
чем по Дальневосточному  
федеральному округу

**3** субъекта ДФО  
значение ИЦП **больше**,  
чем по  
Дальневосточному  
федеральному округу



● от 97,9 до 101,6 ● от 101,6 до 105,7 ● от 105,7 и более



# ИНДЕКСЫ ЦЕН ПРОИЗВОДИТЕЛЕЙ

АПРЕЛЬ 2022 ГОДА В % К АПРЕЛЮ ПРЕДЫДУЩЕГО ГОДА

Регионы с наибольшими и наименьшими значениями



**8** субъектов ДФО значение ИЦП **меньше**, чем по Дальневосточному федеральному округу

**3** субъекта ДФО значение ИЦП **больше**, чем по Дальневосточному федеральному округу



● от 101,9 до 109,7 ● от 109,7 до 126,0 ● от 126,0 и более



# ИНДЕКСЫ ЦЕН ПРОИЗВОДИТЕЛЕЙ ПРОМЫШЛЕННЫХ ТОВАРОВ

В % К ДЕКАБРЮ ПРЕДЫДУЩЕГО ГОДА

АПРЕЛЬ 2022 г. К ДЕКАБРЮ 2021 г., %



**104,7**

Индекс цен производителей



**112,2**

Обрабатывающие производства



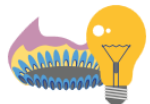
**104,3**

Добыча полезных ископаемых



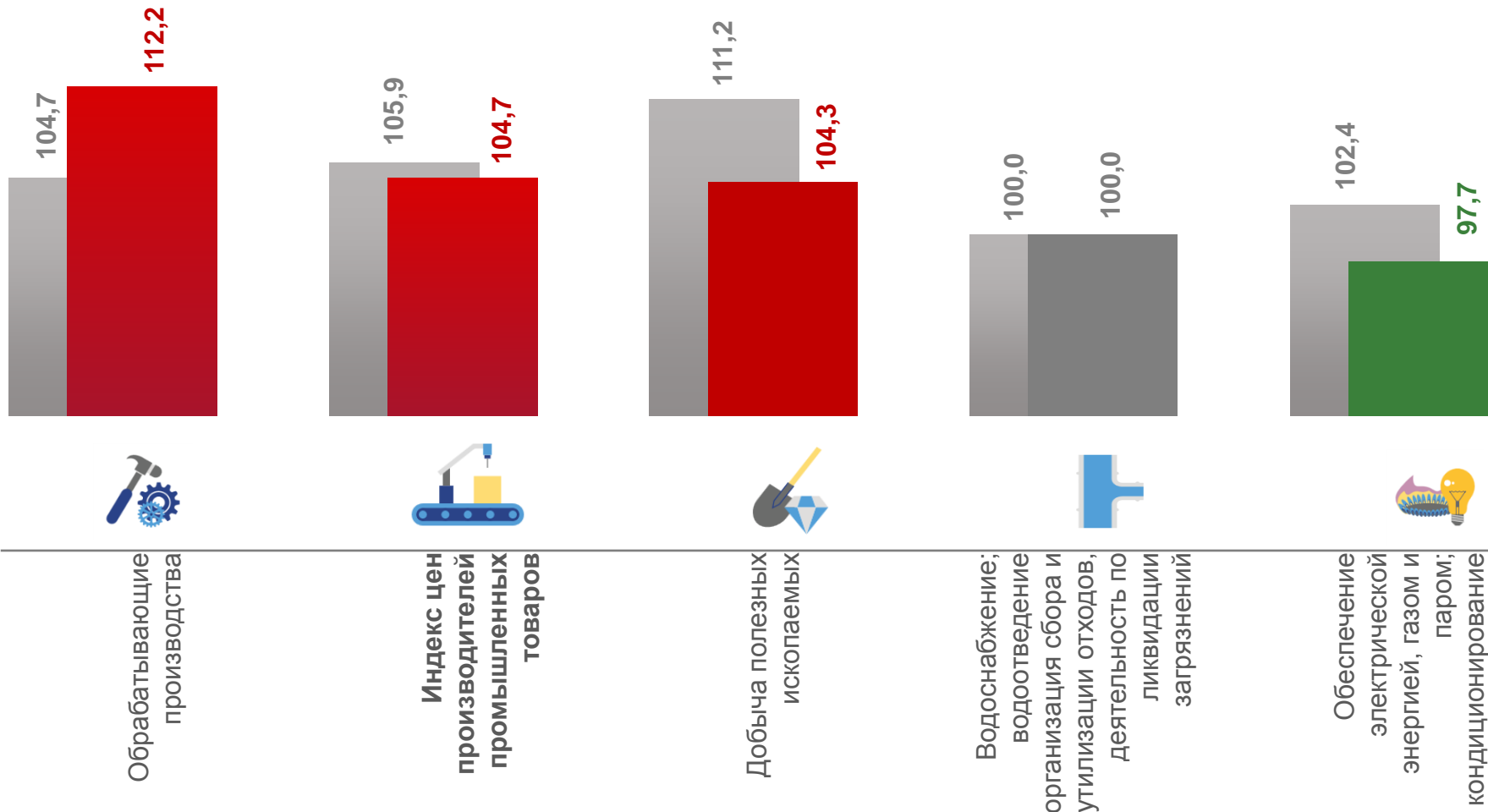
**100,0**

Водоснабжение; водоотведение, организация сбора и утилизации отходов, деятельность по ликвидации загрязнений



**97,7**

Обеспечение электрической энергией, газом и паром; кондиционирование воздуха



■ Апрель 2021 г. к декабрю 2020 г. ■ Апрель 2022 г. к декабрю 2021 г.



# ИНДЕКСЫ ЦЕН ПРОИЗВОДИТЕЛЕЙ ПРОМЫШЛЕННЫХ ТОВАРОВ В % К ПРЕДЫДУЩЕМУ МЕСЯЦУ

АПРЕЛЬ 2022 г. К МАРТУ 2022 г., %



100,3

Индекс цен производителей



102,1

Обрабатывающие производства



100,8

Добыча полезных ископаемых



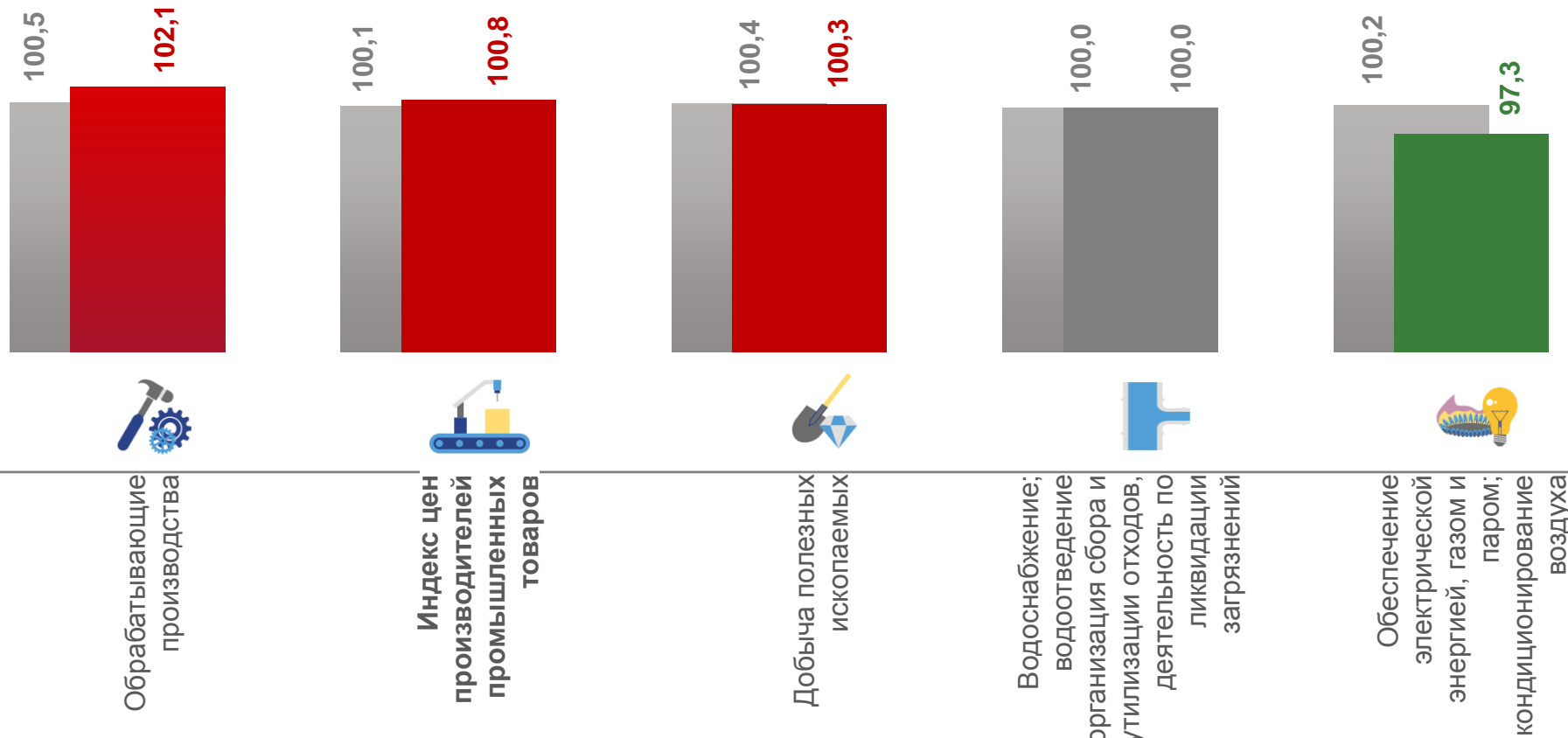
100,0

Водоснабжение; водоотведение, организация сбора и утилизации отходов, деятельность по ликвидации загрязнений



97,3

Обеспечение электрической энергией, газом и паром; кондиционирование воздуха



■ Апрель 2021 г. к марту 2021 г.

■ Апрель 2022 г. к марту 2022 г.



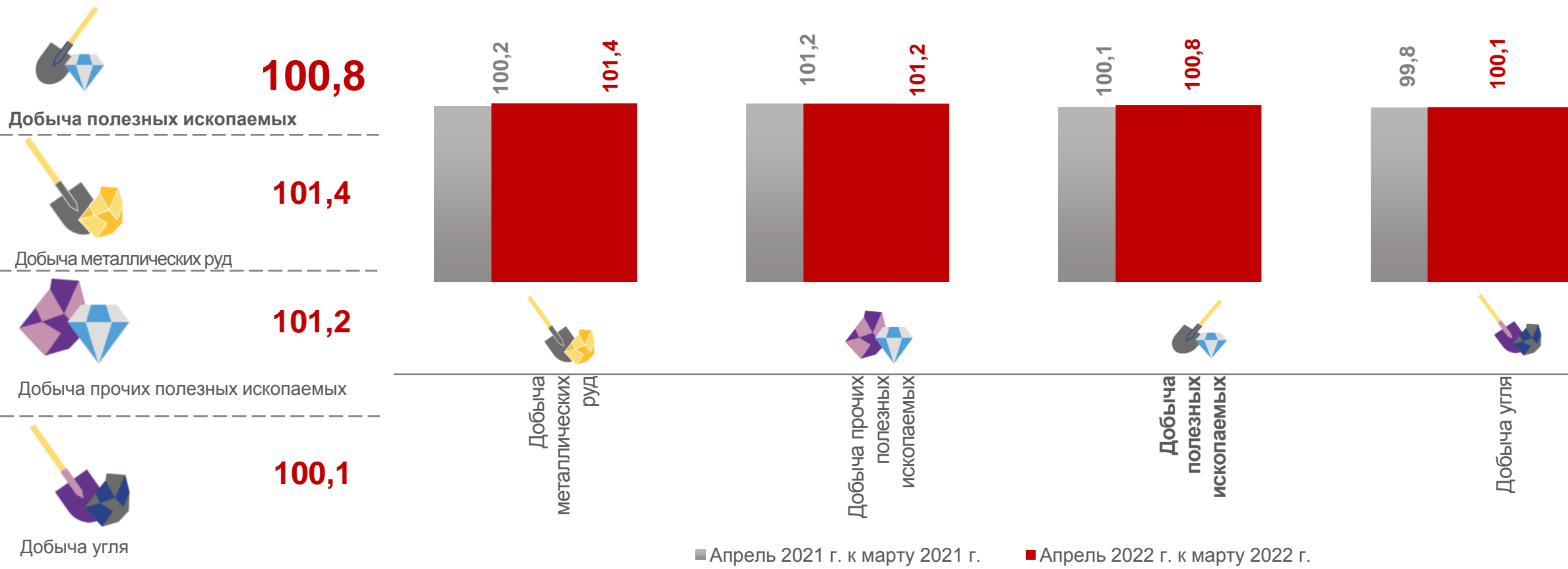




# ИНДЕКСЫ ЦЕН ПРОИЗВОДИТЕЛЕЙ ПО ДОБЫЧЕ ПОЛЕЗНЫХ ИСКОПАЕМЫХ

В % К ПРЕДЫДУЩЕМУ МЕСЯЦУ

АПРЕЛЬ 2022 г. К МАРТУ 2022 г., %





# ИНДЕКСЫ ЦЕН ПРОИЗВОДИТЕЛЕЙ ПО ОБЕСПЕЧЕНИЮ ЭЛЕКТРИЧЕСКОЙ ЭНЕРГИЕЙ В % К ПРЕДЫДУЩЕМУ МЕСЯЦУ

АПРЕЛЬ 2022 г. К МАРТУ 2022 г., %



97,3

Обеспечение электрической энергией,  
газом и паром; кондиционирование воздуха



100,0

Производство, передача и распределение пара  
и горячей воды; кондиционирование воздуха



96,2

Производство, передача  
и распределение электроэнергии



Производство, передача и распределение  
пара и горячей воды; кондиционирование  
воздуха



Обеспечение электрической  
энергией, газом и паром;  
кондиционирование воздуха



Производство, передача  
и распределение электроэнергии

■ Апрель 2021 г. к марту 2021 г.

■ Апрель 2022 г. к марту 2022 г.

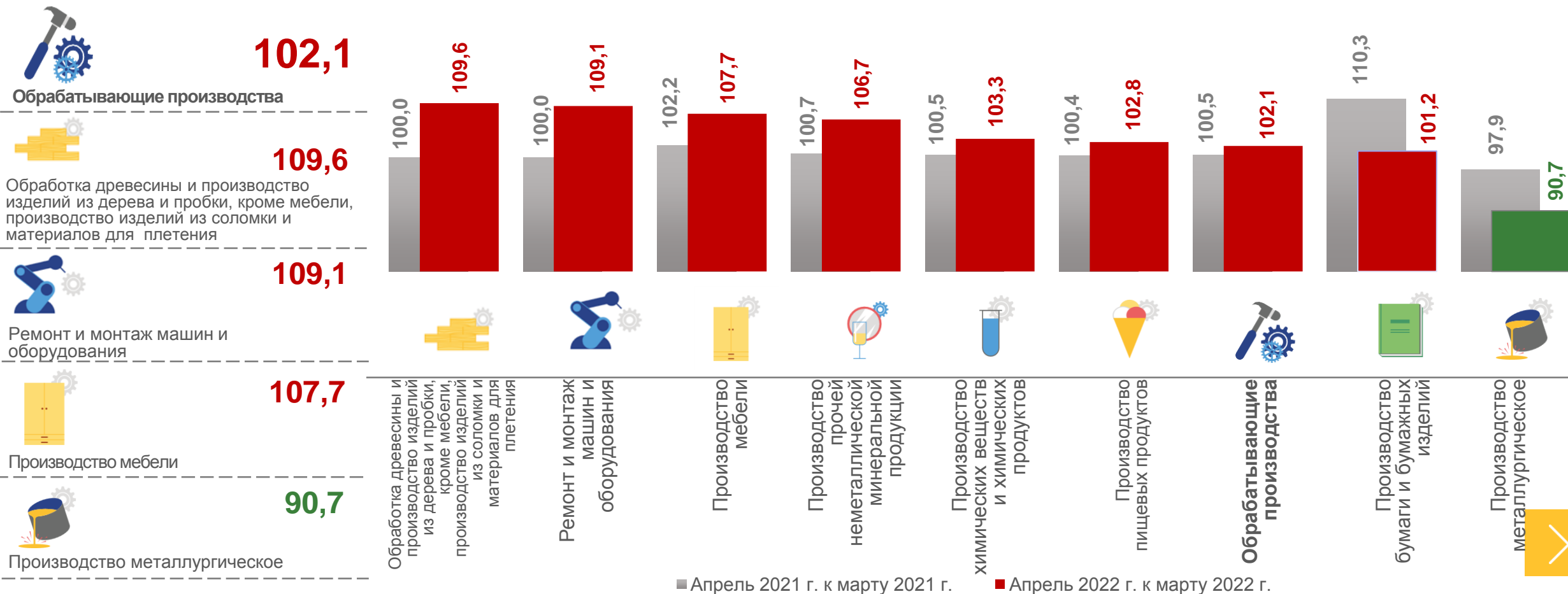




# ИНДЕКСЫ ЦЕН ПРОИЗВОДИТЕЛЕЙ ПО ОБРАБАТЫВАЮЩИМ ПРОИЗВОДСТВАМ

В % К ПРЕДЫДУЩЕМУ МЕСЯЦУ

АПРЕЛЬ 2022 г. К МАРТУ 2022 г., %



■ Апрель 2021 г. к марту 2021 г.

■ Апрель 2022 г. к марту 2022 г.



# ИНДЕКСЫ ЦЕН ПРОИЗВОДИТЕЛЕЙ ПРОМЫШЛЕННЫХ ТОВАРОВ

В % К СООТВЕТСТВУЮЩЕМУ МЕСЯЦУ ПРЕДЫДУЩЕГО ГОДА

ЯНВАРЬ-АПРЕЛЬ 2022 г.  
К ЯНВАРЮ-АПРЕЛЮ 2021 г., %



111,0

Индекс цен производителей



121,1

Обрабатывающие производства



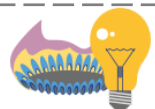
110,2

Добыча полезных ископаемых



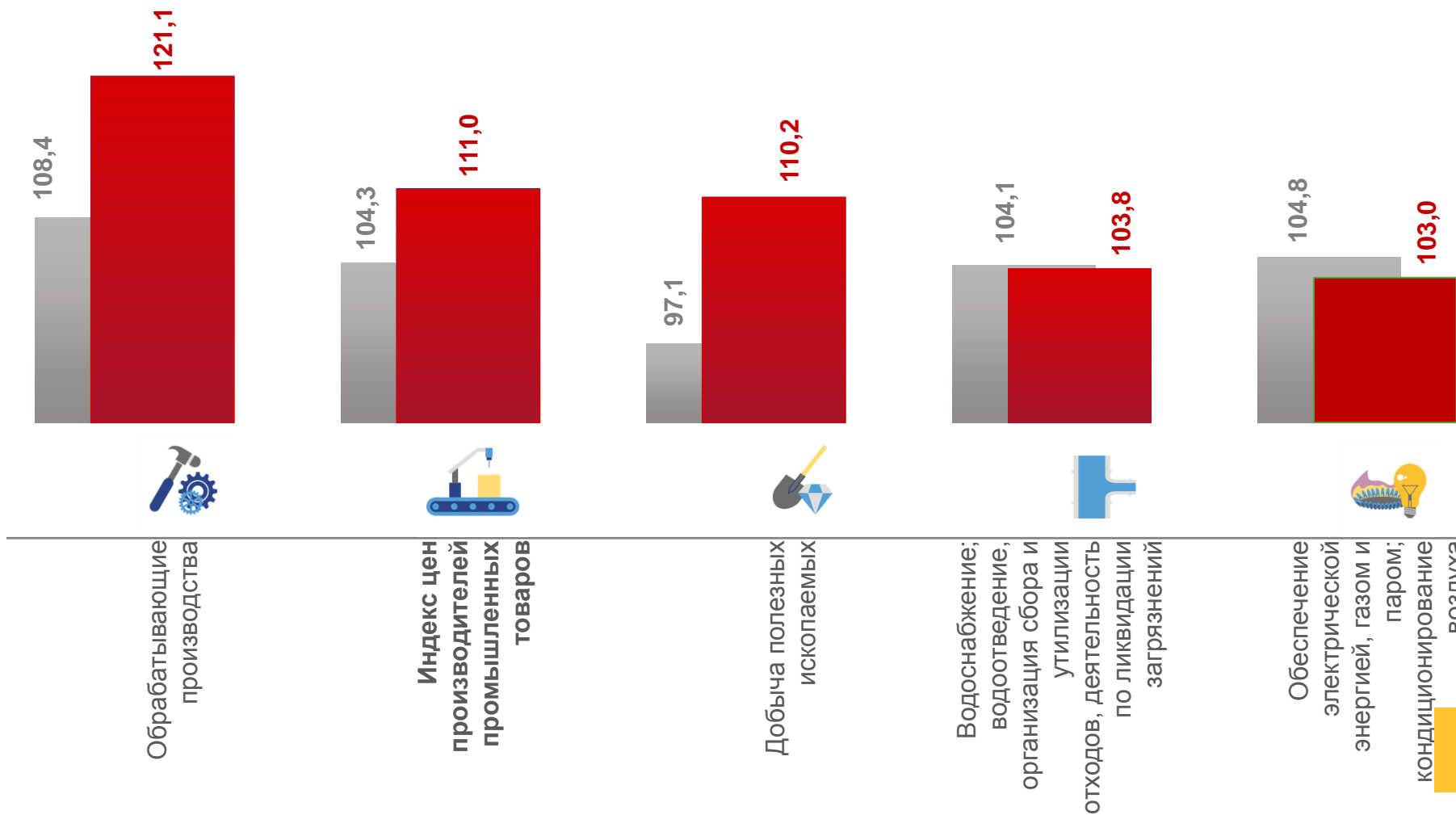
103,8

Водоснабжение; водоотведение,  
организация сбора и утилизации отходов,  
деятельность по ликвидации загрязнений



103,0

Обеспечение электрической энергией,  
газом и паром; кондиционирование воздуха



■ Январь-апрель 2021 г. к январю-апрелю 2020 г.

■ Январь-апрель 2022 г. к январю-апрелю 2021 г.