



ФЕДЕРАЛЬНАЯ СЛУЖБА
ГОСУДАРСТВЕННОЙ СТАТИСТИКИ
ТЕРРИТОРИАЛЬНЫЙ ОРГАН ФЕДЕРАЛЬНОЙ
СЛУЖБЫ ГОСУДАРСТВЕННОЙ СТАТИСТИКИ
ПО РЕСПУБЛИКЕ БУРЯТИЯ

Индекс цен производителей промышленных товаров в Республике Бурятия и регионах Дальневосточного федерального округа



май 2022 года



ФЕДЕРАЛЬНАЯ СЛУЖБА
ГОСУДАРСТВЕННОЙ СТАТИСТИКИ
ТЕРРИТОРИАЛЬНЫЙ ОРГАН ФЕДЕРАЛЬНОЙ
СЛУЖБЫ ГОСУДАРСТВЕННОЙ СТАТИСТИКИ
ПО РЕСПУБЛИКЕ БУРЯТИЯ

Индекс цен производителей промышленных товаров в Республике Бурятия и регионах ДФО

май 2022 года

01 ИНДЕКСЫ ЦЕН ПРОИЗВОДИТЕЛЕЙ
И ПОТРЕБИТЕЛЬСКИХ ЦЕН

02 ИНДЕКСЫ ЦЕН ПРОИЗВОДИТЕЛЕЙ ПО
ОТДЕЛЬНЫМ ВИДАМ ЭКОНОМИЧЕСКОЙ
ДЕЯТЕЛЬНОСТИ





ИНДЕКСЫ ЦЕН ПРОИЗВОДИТЕЛЕЙ И ПОТРЕБИТЕЛЬСКИХ ЦЕН В % К ДЕКАБРЮ ПРЕДЫДУЩЕГО ГОДА

МАЙ 2022 г. К ДЕКАБРЮ 2021 г., %



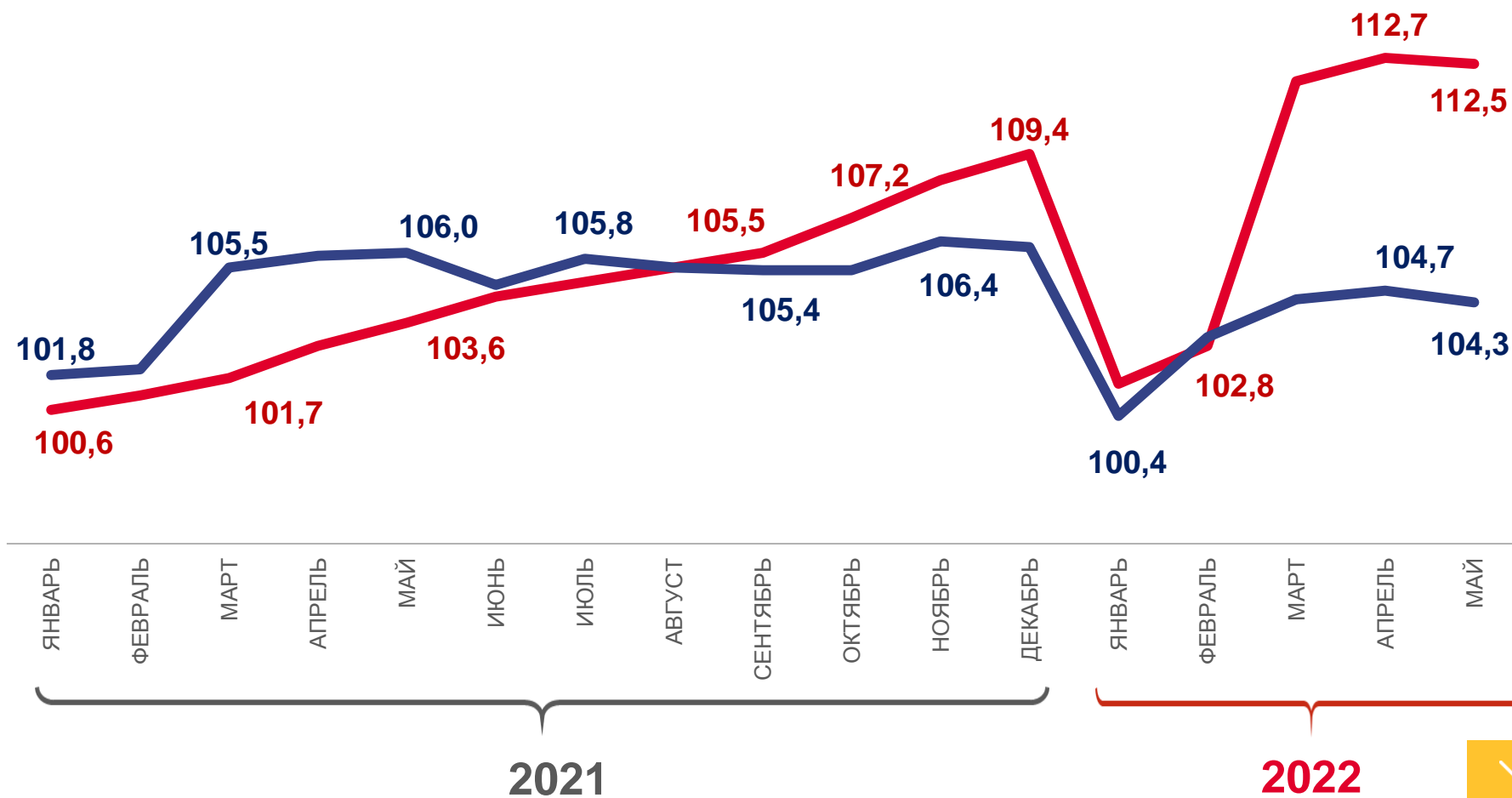
104,3

Индекс цен производителей



112,5

Индекс потребительских цен



Цены производителей промышленных товаров



Потребительские цены на товары и услуги





ИНДЕКСЫ ЦЕН ПРОИЗВОДИТЕЛЕЙ

МАЙ 2022 ГОДА В % К ДЕКАБРЮ ПРЕДЫДУЩЕГО ГОДА

Регионы с наибольшими и наименьшими значениями

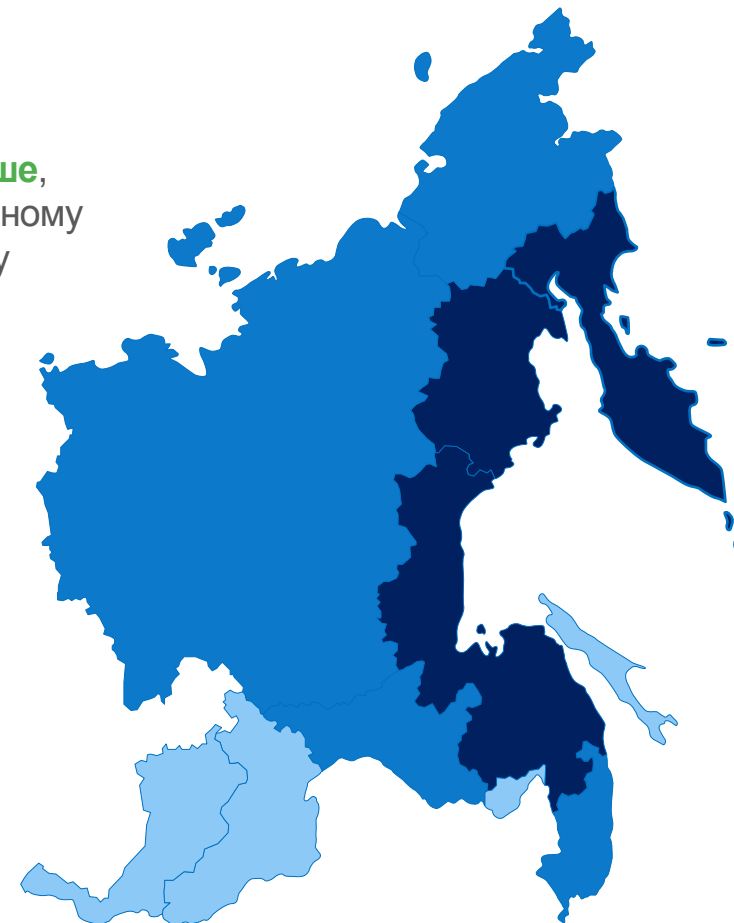


6 субъектов ДФО

значение ИЦП **меньше**, чем по Дальневосточному федеральному округу

5 субъектов ДФО

значение ИЦП **больше**, чем по Дальневосточному федеральному округу



● от 97,3 до 105,6 ● от 105,6 до 108,0 ● от 108,0 и более



ИНДЕКСЫ ЦЕН ПРОИЗВОДИТЕЛЕЙ

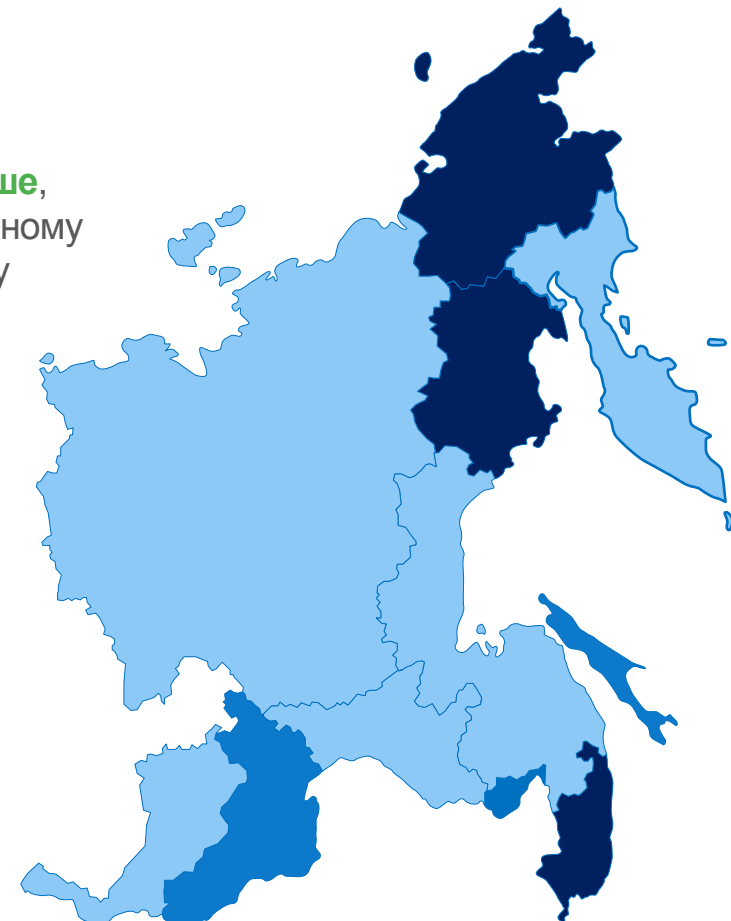
МАЙ 2022 ГОДА В % К АПРЕЛЮ 2022 ГОДА

Регионы с наибольшими и наименьшими значениями



3 субъектов ДФО значение ИЦП **меньше**, чем по Дальневосточному федеральному округу

8 субъекта ДФО значение ИЦП **больше**, чем по Дальневосточному федеральному округу



● от 86,1 до 100,0 ● от 100,0 до 100,5 ● от 100,5 и более



ИНДЕКСЫ ЦЕН ПРОИЗВОДИТЕЛЕЙ

МАЙ 2022 ГОДА В % К МАЮ ПРЕДЫДУЩЕГО ГОДА

Регионы с наибольшими и наименьшими значениями



8 субъектов ДФО
значение ИЦП **меньше**,
чем по Дальневосточному
федеральному округу

3 субъекта ДФО
значение ИЦП **больше**,
чем по
Дальневосточному
федеральному округу



● от 102,7 до 108,2 ● от 108,2 до 111,2 ● от 111,2 и более



ИНДЕКСЫ ЦЕН ПРОИЗВОДИТЕЛЕЙ ПРОМЫШЛЕННЫХ ТОВАРОВ

В % К ДЕКАБРЮ ПРЕДЫДУЩЕГО ГОДА

МАЙ 2022 г. К ДЕКАБРЮ 2021 г., %



104,3

Индекс цен производителей



108,2

Обрабатывающие производства



103,5

Добыча полезных ископаемых



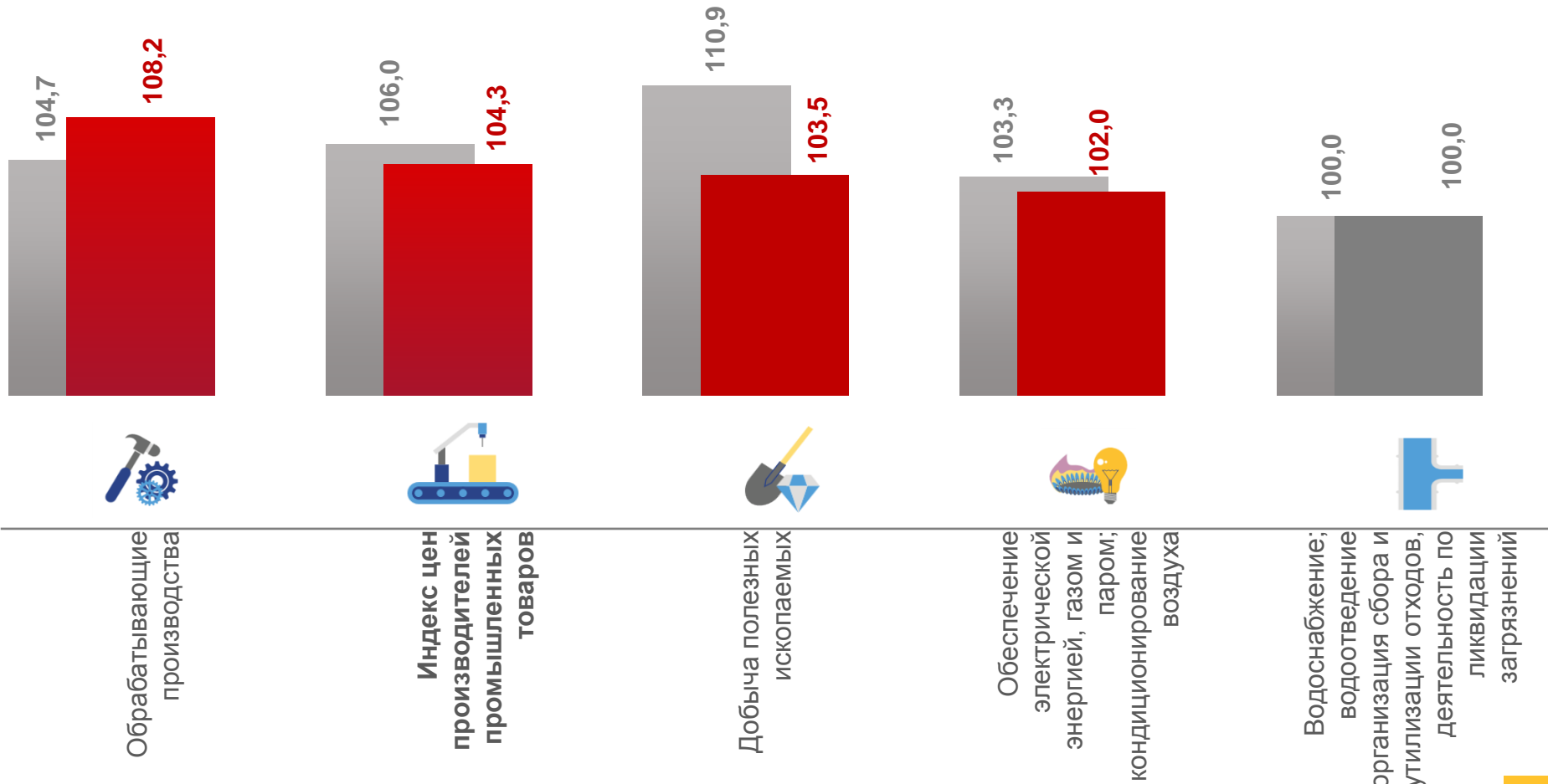
102,0

Обеспечение электрической энергией, газом и паром; кондиционирование воздуха



100,0

Водоснабжение; водоотведение, организация сбора и утилизации отходов, деятельность по ликвидации загрязнений



■ Май 2021 г. к декабрю 2020 г.

■ Май 2022 г. к декабрю 2021 г.



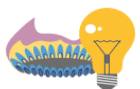
ИНДЕКСЫ ЦЕН ПРОИЗВОДИТЕЛЕЙ ПРОМЫШЛЕННЫХ ТОВАРОВ В % К ПРЕДЫДУЩЕМУ МЕСЯЦУ

МАЙ 2022 г. К АПРЕЛЮ 2022 г., %



99,6

Индекс цен производителей



104,4

Обеспечение электрической энергией, газом и паром; кондиционирование воздуха



100,0

Водоснабжение; водоотведение, организация сбора и утилизации отходов, деятельность по ликвидации загрязнений



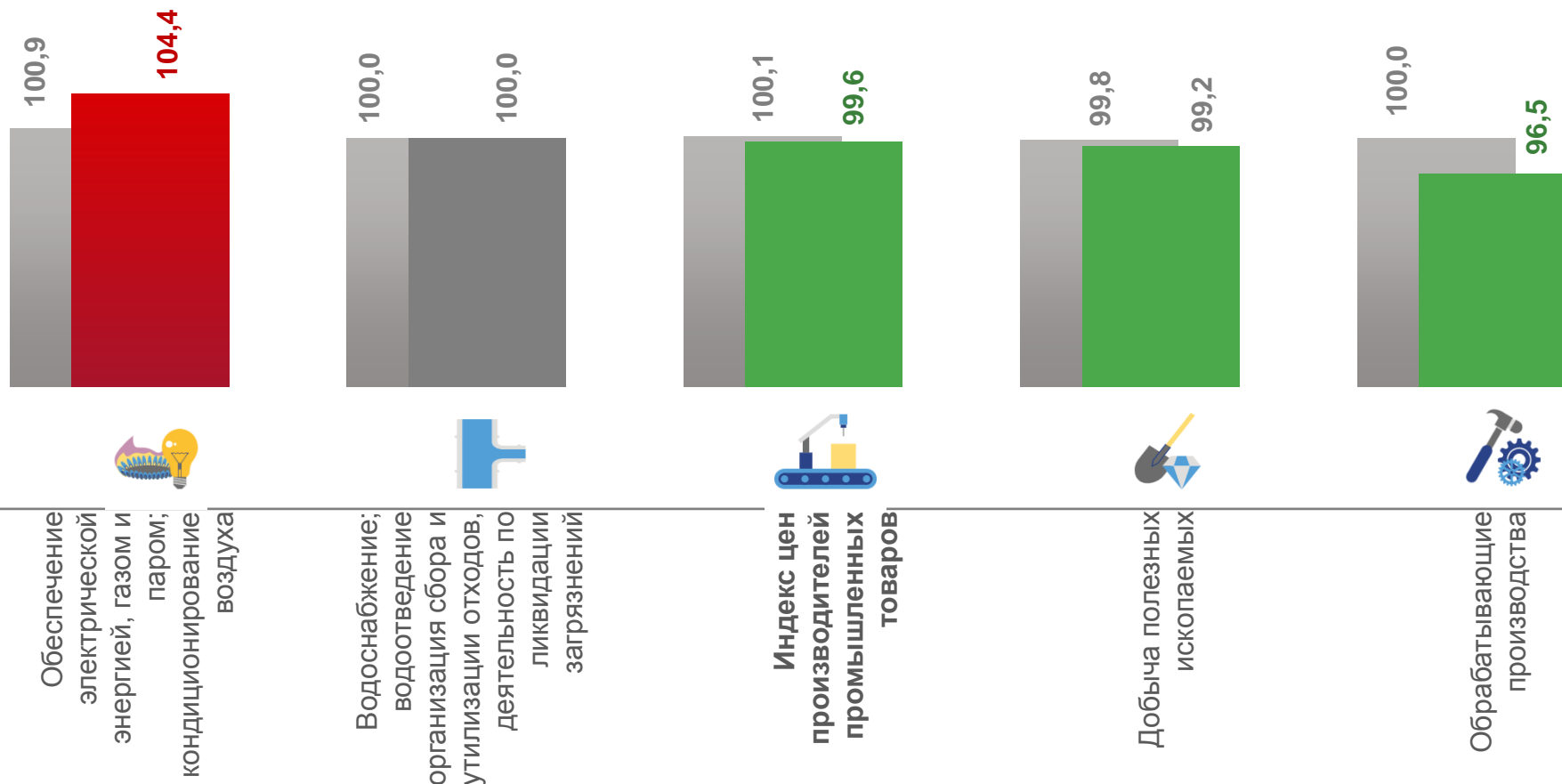
99,2

Добыча полезных ископаемых



96,5

Обрабатывающие производства



■ Май 2021 г. к апрелю 2021 г.

■ Май 2022 г. к апрелю 2022 г.

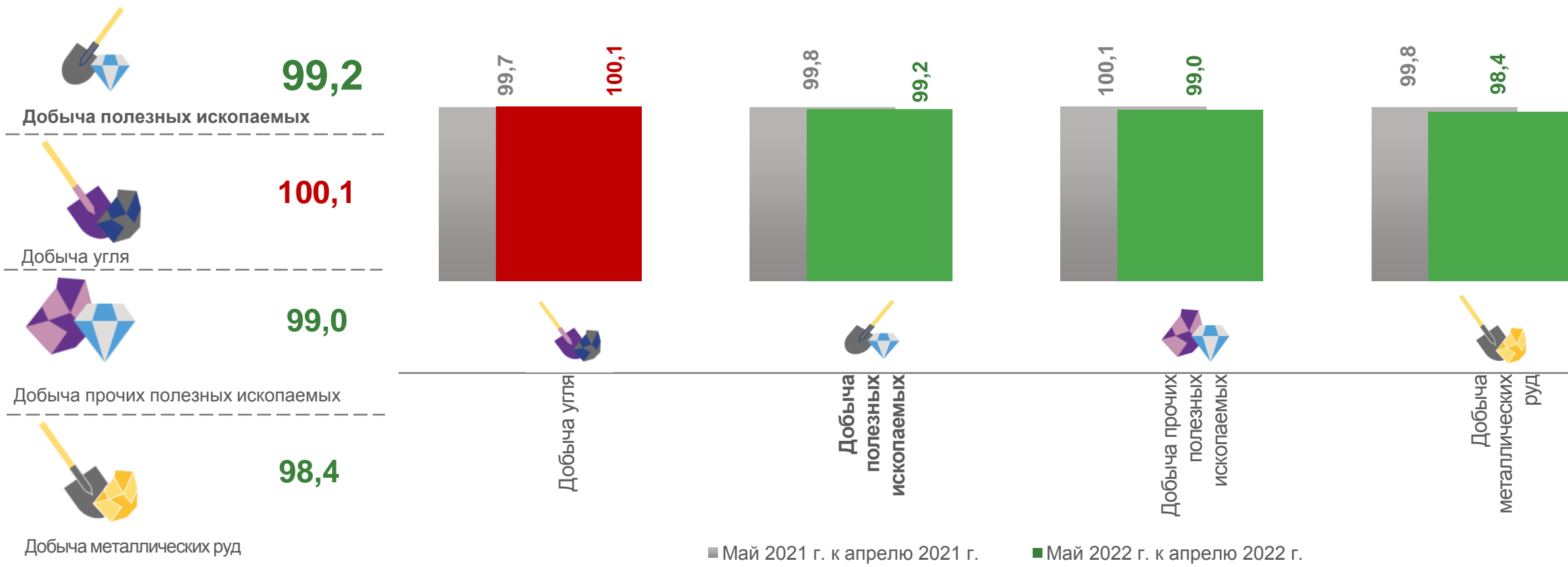




ИНДЕКСЫ ЦЕН ПРОИЗВОДИТЕЛЕЙ ПО ДОБЫЧЕ ПОЛЕЗНЫХ ИСКОПАЕМЫХ

В % К ПРЕДЫДУЩЕМУ МЕСЯЦУ

МАЙ 2022 г. К АПРЕЛЮ 2022 г., %



■ Май 2021 г. к апрелю 2021 г.

■ Май 2022 г. к апрелю 2022 г.





ИНДЕКСЫ ЦЕН ПРОИЗВОДИТЕЛЕЙ ПО ОБЕСПЕЧЕНИЮ ЭЛЕКТРИЧЕСКОЙ ЭНЕРГИЕЙ В % К ПРЕДЫДУЩЕМУ МЕСЯЦУ

МАЙ 2022 г. К АПРЕЛЮ 2022 г., %



104,4

Обеспечение электрической энергией,
газом и паром; кондиционирование воздуха



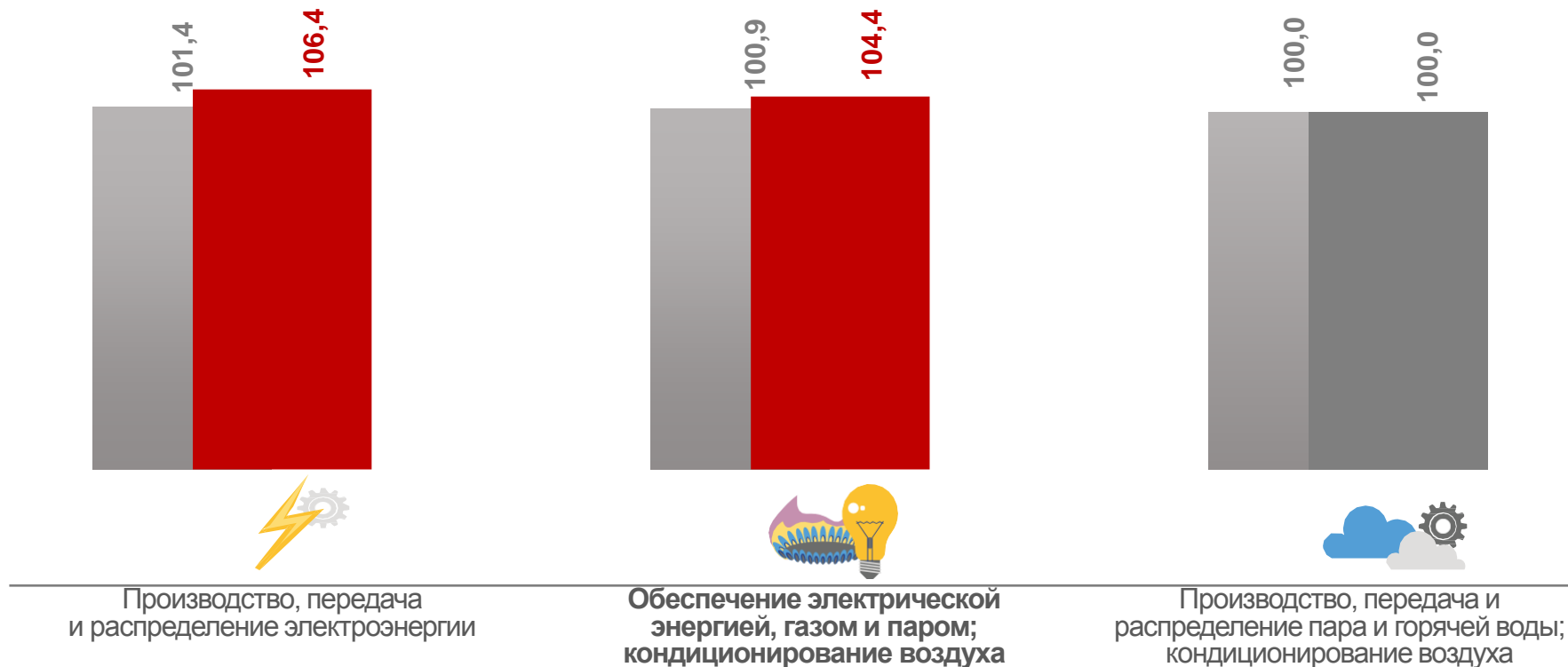
106,4

Производство, передача
и распределение электроэнергии



100,0

Производство, передача и распределение пара
и горячей воды; кондиционирование воздуха



■ Май 2021 г. к апрелю 2021 г.

■ Май 2022 г. к апрелю 2022 г.

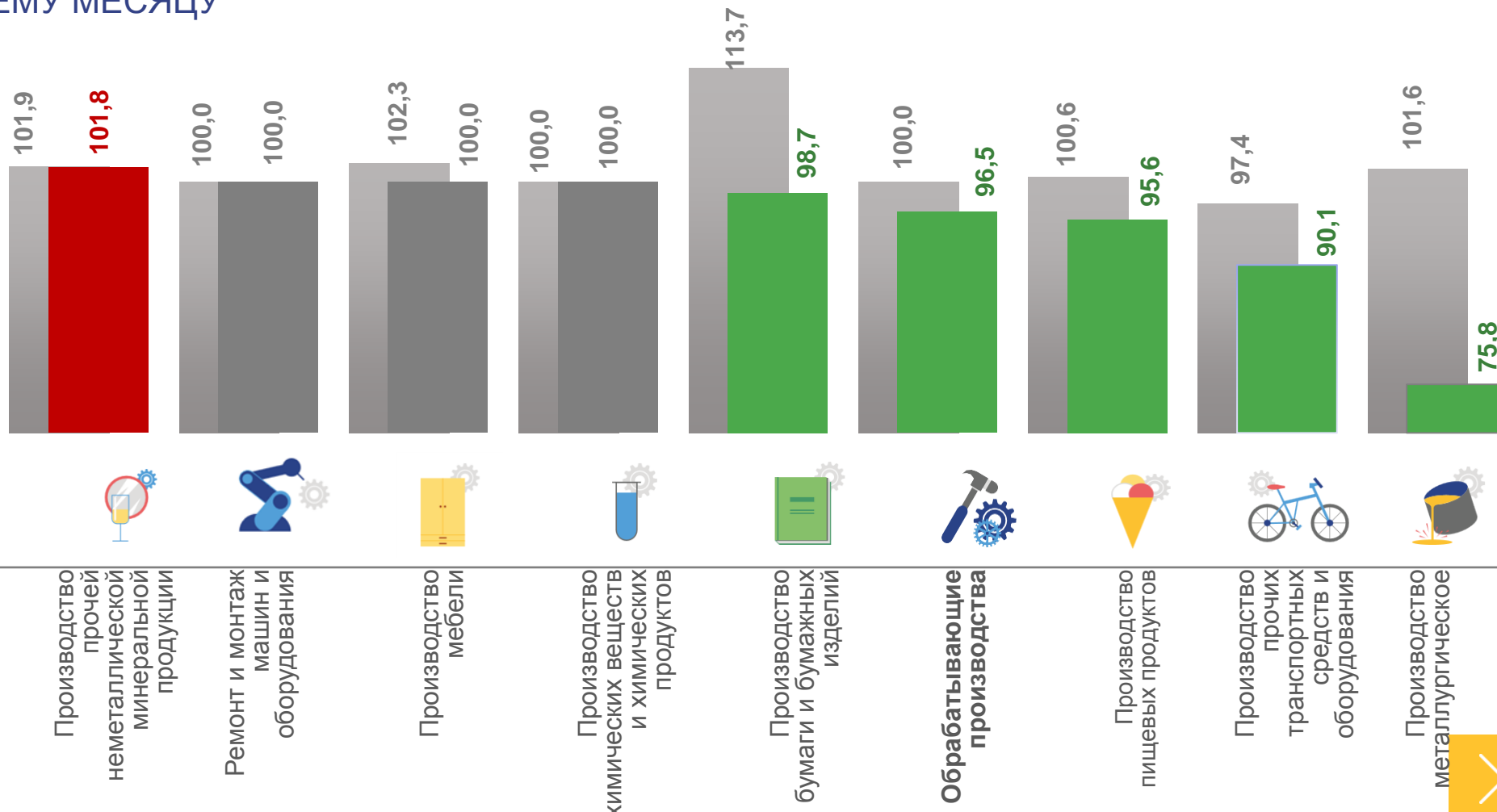
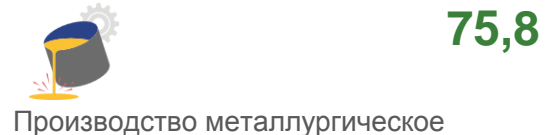
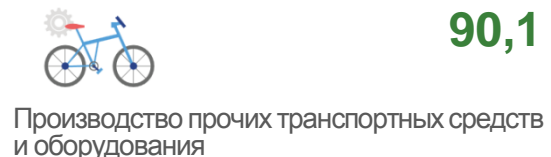
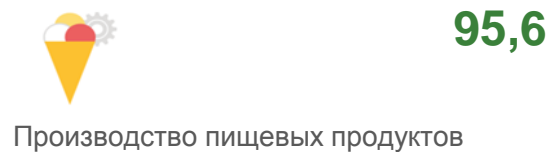
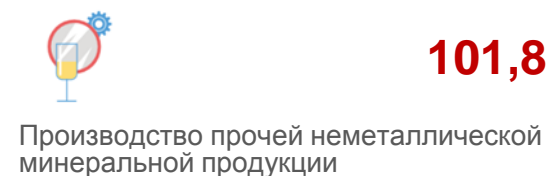




ИНДЕКСЫ ЦЕН ПРОИЗВОДИТЕЛЕЙ ПО ОБРАБАТЫВАЮЩИМ ПРОИЗВОДСТВАМ

В % К ПРЕДЫДУЩЕМУ МЕСЯЦУ

МАЙ 2022 г. К АПРЕЛЮ 2022 г., %



■ Май 2021 г. к апрелю 2021 г.

■ Май 2022 г. к апрелю 2022 г.





ИНДЕКСЫ ЦЕН ПРОИЗВОДИТЕЛЕЙ ПРОМЫШЛЕННЫХ ТОВАРОВ

В % К СООТВЕТСТВУЮЩЕМУ МЕСЯЦУ ПРЕДЫДУЩЕГО ГОДА

ЯНВАРЬ-МАЙ 2022 г.
К ЯНВАРЮ-МАЮ 2021 г., %



110,1

Индекс цен производителей



119,5

Обрабатывающие производства



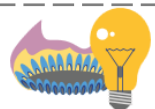
109,1

Добыча полезных ископаемых



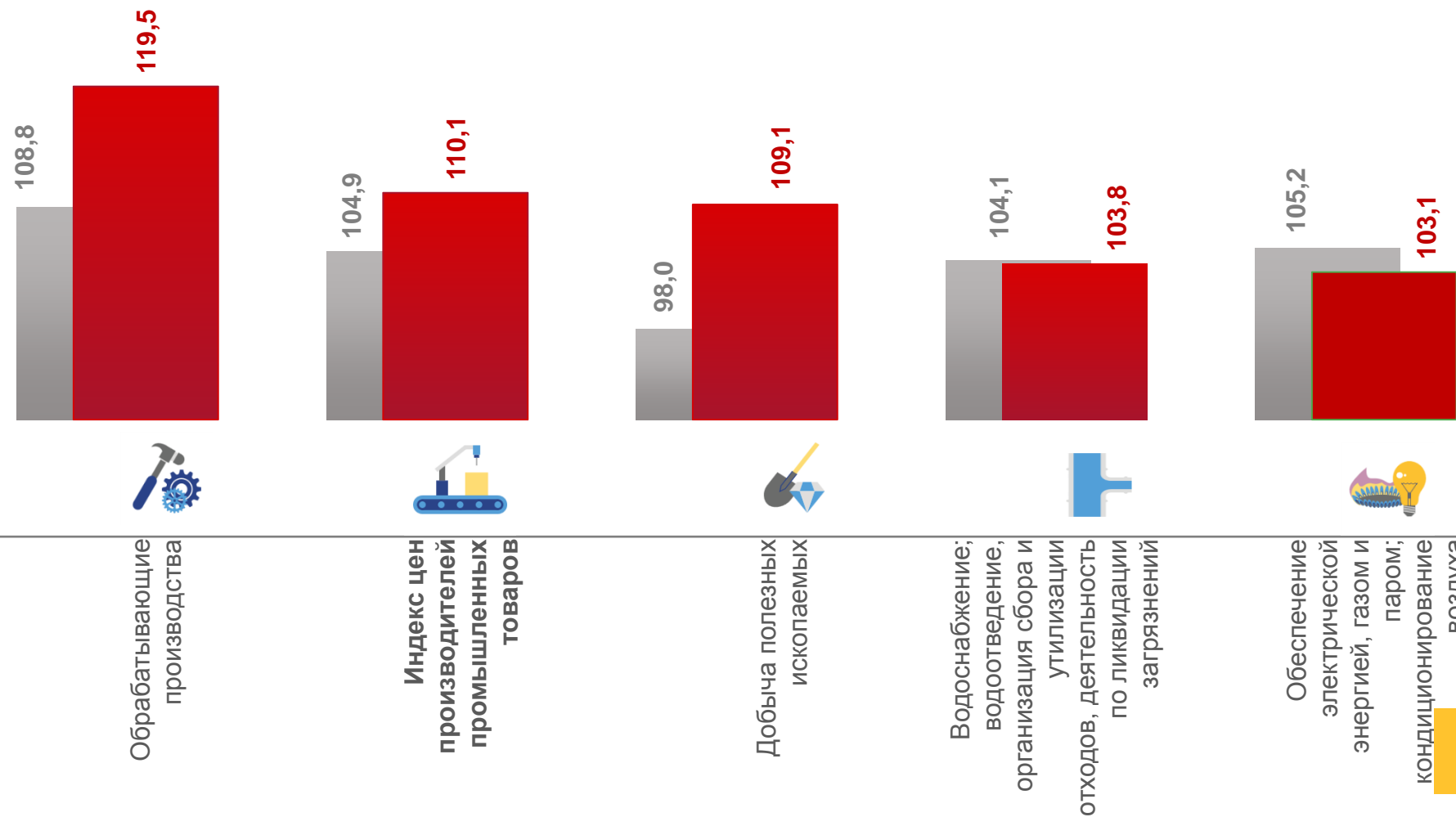
103,8

Водоснабжение; водоотведение, организация сбора и утилизации отходов, деятельность по ликвидации загрязнений



103,1

Обеспечение электрической энергией, газом и паром; кондиционирование воздуха



■ Январь-май 2021 г. к январю-маю 2020 г.

■ Январь-май 2022 г. к январю-маю 2021 г.

