



ФЕДЕРАЛЬНАЯ СЛУЖБА  
ГОСУДАРСТВЕННОЙ СТАТИСТИКИ

# Оперативные данные по индексу промышленного производства по регионам Дальневосточного федерального округа



за сентябрь 2022 года



ФЕДЕРАЛЬНАЯ СЛУЖБА  
ГОСУДАРСТВЕННОЙ СТАТИСТИКИ

# Оперативные данные по ИПП по регионам ДФО

за сентябрь 2022 года

- 01 ИНДЕКС ПРОМЫШЛЕННОГО ПРОИЗВОДСТВА
- 02 ДОБЫЧА ПОЛЕЗНЫХ ИСКОПАЕМЫХ
- 03 ОБРАБАТЫВАЮЩИЕ ПРОИЗВОДСТВА
- 04 ОБЕСПЕЧЕНИЕ ЭЛЕКТРИЧЕСКОЙ ЭНЕРГИЕЙ,  
ГАЗОМ И ПАРОМ
- 05 ВОДОСНАБЖЕНИЕ, ВОДООТВЕДЕНИЕ,  
УТИЛИЗАЦИЯ ОТХОДОВ

\* Ежемесячные данные оперативной статистики





# ПРОМЫШЛЕННОЕ ПРОИЗВОДСТВО

СЕНТЯБРЬ 2022 г. В % К СЕНТЯБРЮ 2021 г.

Регионы Дальневосточного федерального округа с наибольшими и наименьшими значениями



Российская Федерация

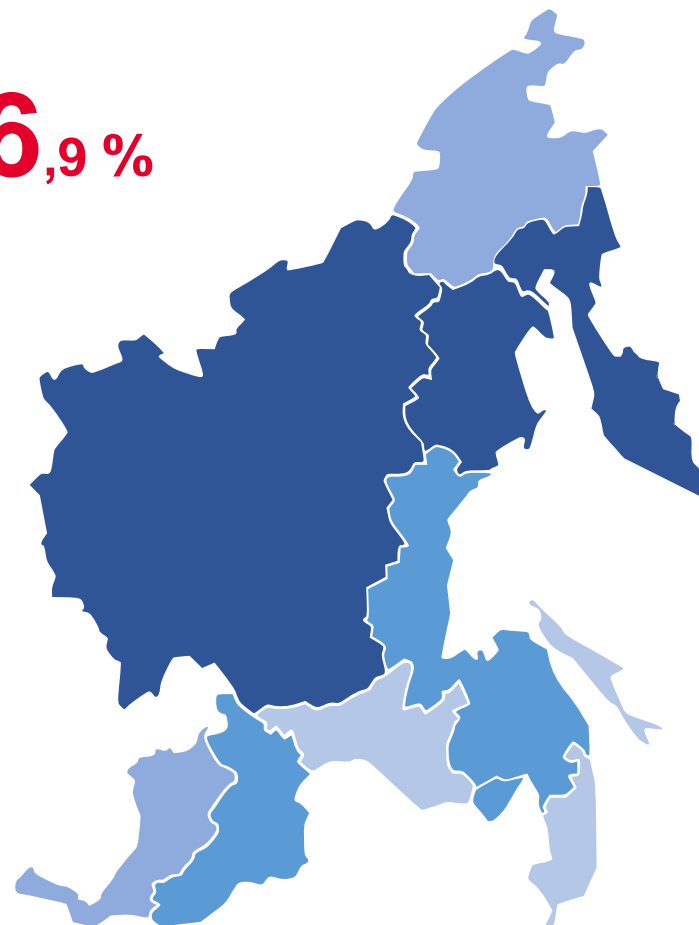
96,9 %

7 регионов

значение индекса **больше**, чем по Федеральному округу

4 региона

значение индекса **меньше**, чем по Федеральному округу



от 35,1 до 71,4

от 71,4 до 90,0

от 90,0 до 100,0

от 100,0 до 110,0

от 110,0 до 188,3





# ДОБЫЧА ПОЛЕЗНЫХ ИСКОПАЕМЫХ

СЕНТЯБРЬ 2022 г. В % К СЕНТЯБРЮ 2021 г.

Регионы Дальневосточного федерального округа с наибольшими и наименьшими значениями



Российская Федерация

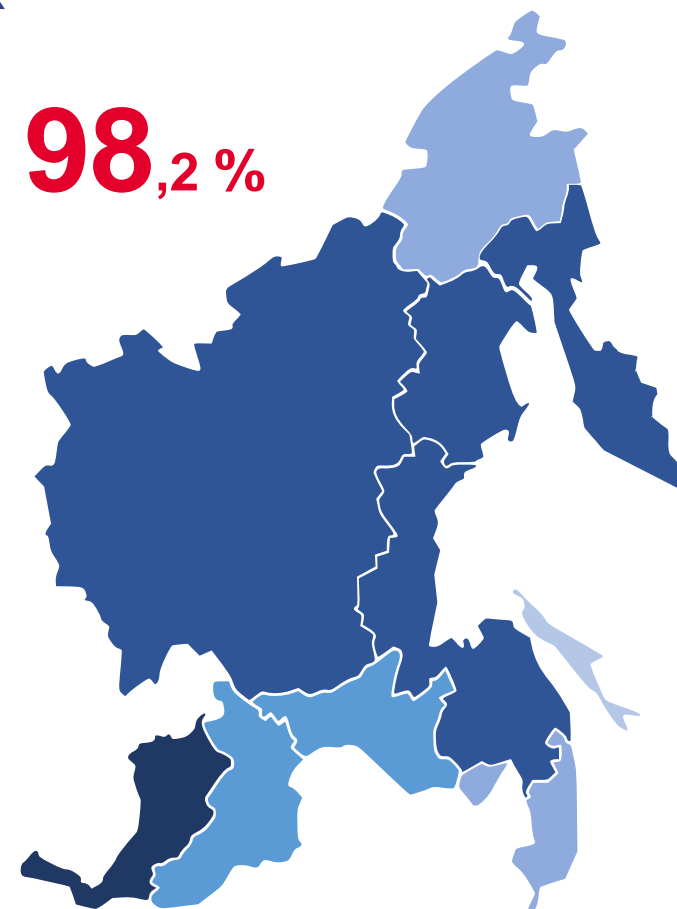
98,2 %

10 регионов

значение индекса больше, чем по Федеральному округу

1 регион

значение индекса меньше, чем по Федеральному округу





# ОБРАБАТЫВАЮЩИЕ ПРОИЗВОДСТВА

СЕНТЯБРЬ 2022 г. В % К СЕНТЯБРЮ 2021 г.

Регионы Дальневосточного федерального округа с наибольшими и наименьшими значениями

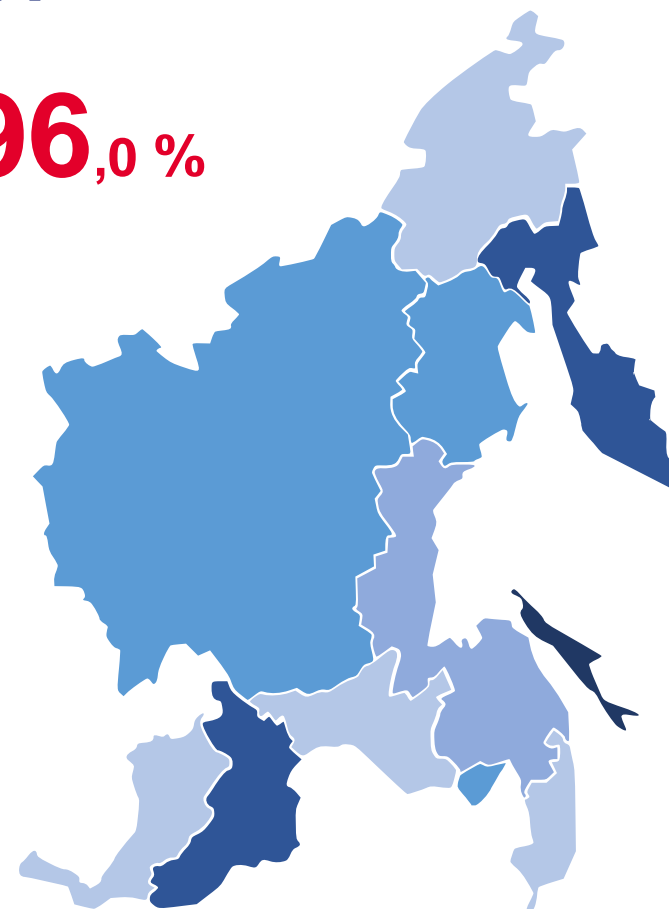


Российская Федерация

96,0 %

**7** регионов  
значение индекса **больше**,  
чем по Федеральному округу

**4** региона  
значение индекса **меньше**,  
чем по Федеральному округу



от 25,0 до 71,4

от 71,4 до 90,0

от 90,0 до 100,0

от 100,0 до 110,0

от 110,0 до 210,0





# ОБЕСПЕЧЕНИЕ ЭЛЕКТРИЧЕСКОЙ ЭНЕРГИЕЙ, ГАЗОМ И ПАРОМ

СЕНТЯБРЬ 2022 г. В % К СЕНТЯБРЮ 2021 г.

## Регионы Дальневосточного федерального округа с наибольшими и наименьшими значениями



Российская Федерация

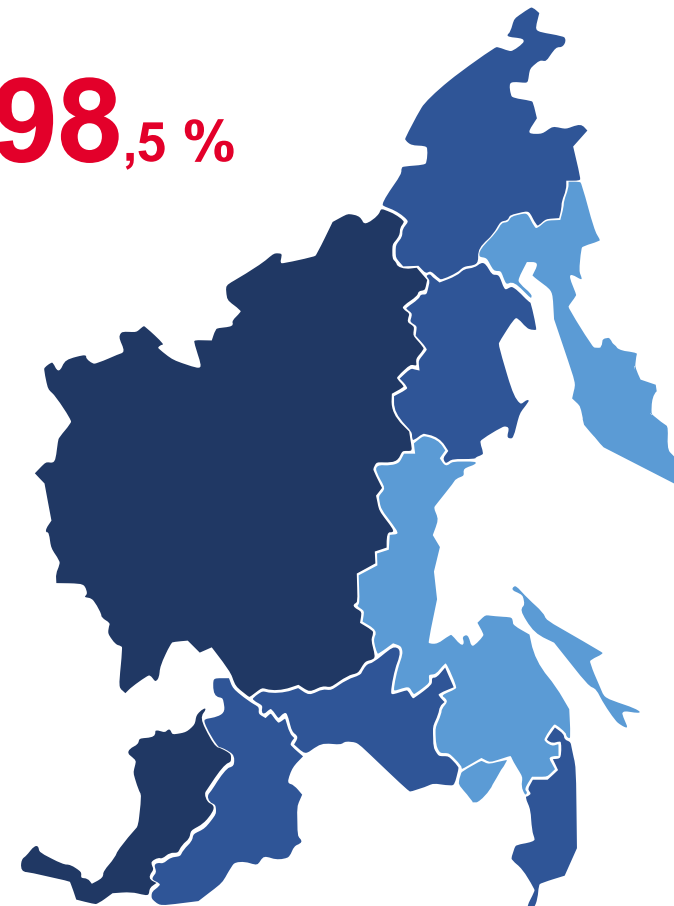
98,5 %

4 региона

значение индекса **больше**, чем по Федеральному округу

7 регионов

значение индекса **меньше**, чем по Федеральному округу



от 35,1 до 71,4

от 71,4 до 90,0

от 90,0 до 100,0

от 100,0 до 110,0

от 110,0 до 179,9





# ВОДОСНАБЖЕНИЕ, ВОДООТВЕДЕНИЕ, УТИЛИЗАЦИЯ ОТХОДОВ

СЕНТЯБРЬ 2022 г. В % К СЕНТЯБРЮ 2021 г.

Регионы Дальневосточного федерального округа с наибольшими и наименьшими значениями



Российская Федерация

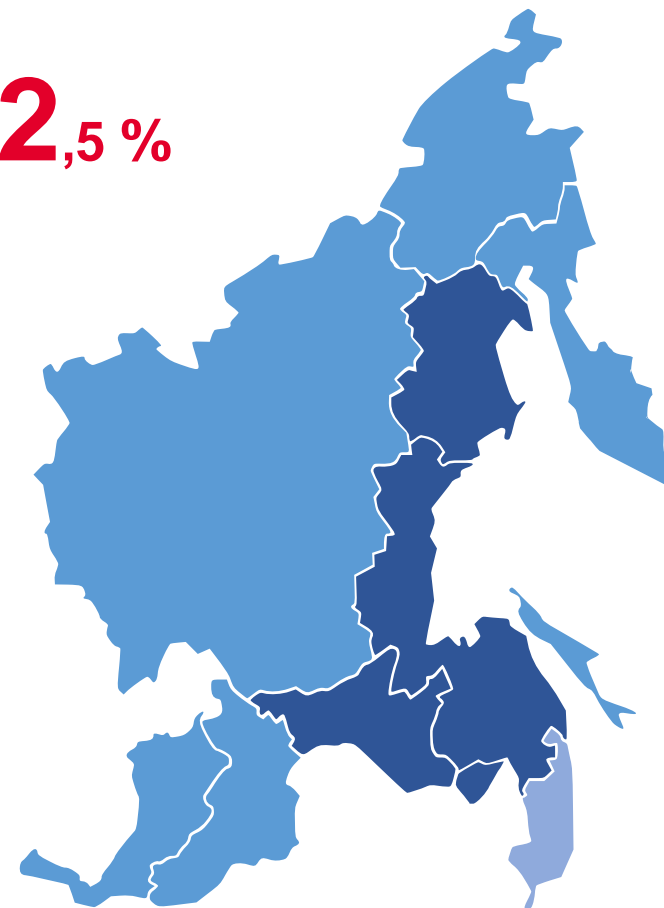
92,5 %

7 регионов

значение индекса больше, чем по Федеральному округу

4 региона

значение индекса меньше, чем по Федеральному округу





# ИНДЕКС ПРОМЫШЛЕННОГО ПРОИЗВОДСТВА

## по Республике Бурятия

СЕНТЯБРЬ 2022 г. В % К СЕНТЯБРЮ 2021 г.



ИПП

▼ **77,3 %**



▲ **119,1 %**

Обеспечение электрической энергией, газом и паром, кондиционирование воздуха



▲ **118,8 %**

Добыча полезных ископаемых



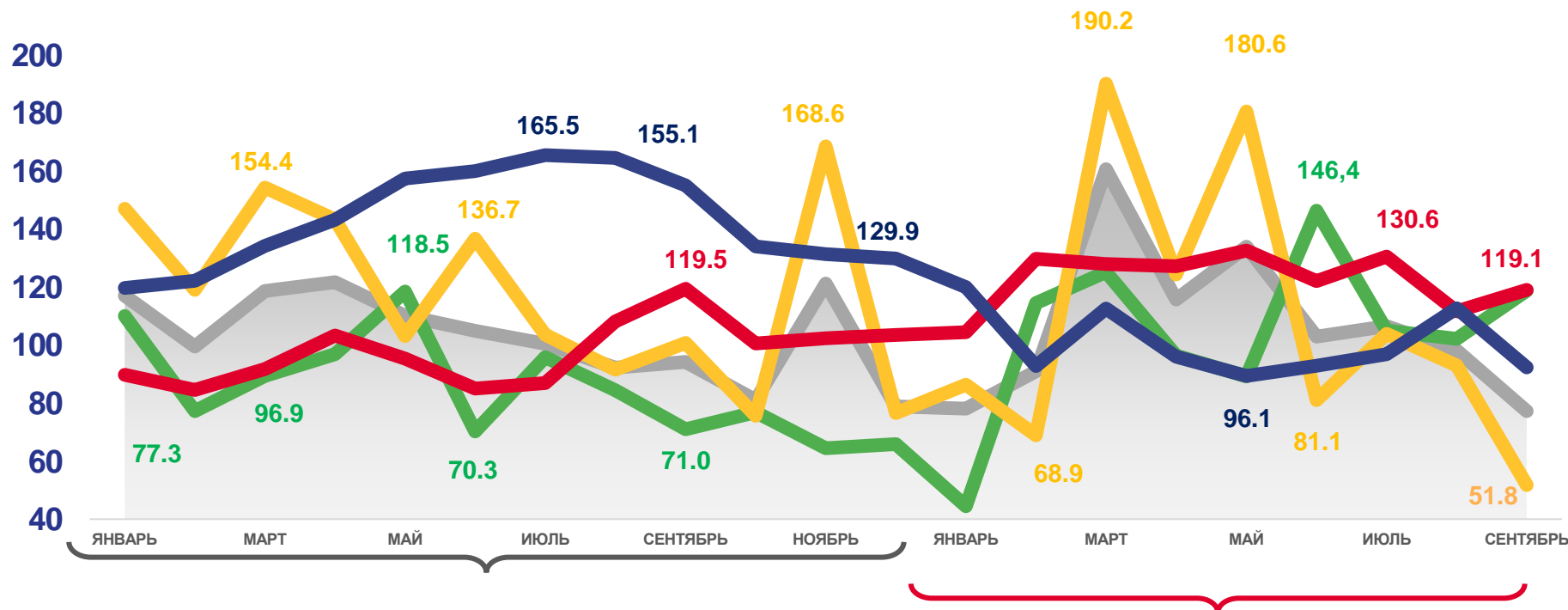
▼ **92,4 %**

Водоснабжение; водоотведение, организация сбора и утилизации отходов, деятельность по ликвидации загрязнений



▼ **51,8 %**

Обрабатывающие производства



Индекс промышленного производства



Обрабатывающие производства



Добыча полезных ископаемых



Обеспечение электрической энергией, газом и паром; кондиционирование воздуха



Водоснабжение; водоотведение, организация сбора и утилизации отходов, деятельность по ликвидации загрязнений







# ИНДЕКСЫ ПРОИЗВОДСТВА ПО ОСНОВНЫМ ВИДАМ ОБРАБАТЫВАЮЩИХ ПРОИЗВОДСТВ по Республике Бурятия

СЕНТЯБРЬ 2022 г. В % К СЕНТЯБРЮ 2021 г.



▼ **51,8 %**

Обрабатывающие производства



▲ **163,1 %**

Производство резиновых и пластмассовых изделий



▲ **132,7 %**

Производство прочей неметаллической минеральной продукции



▲ **128,6 %**

Производство напитков



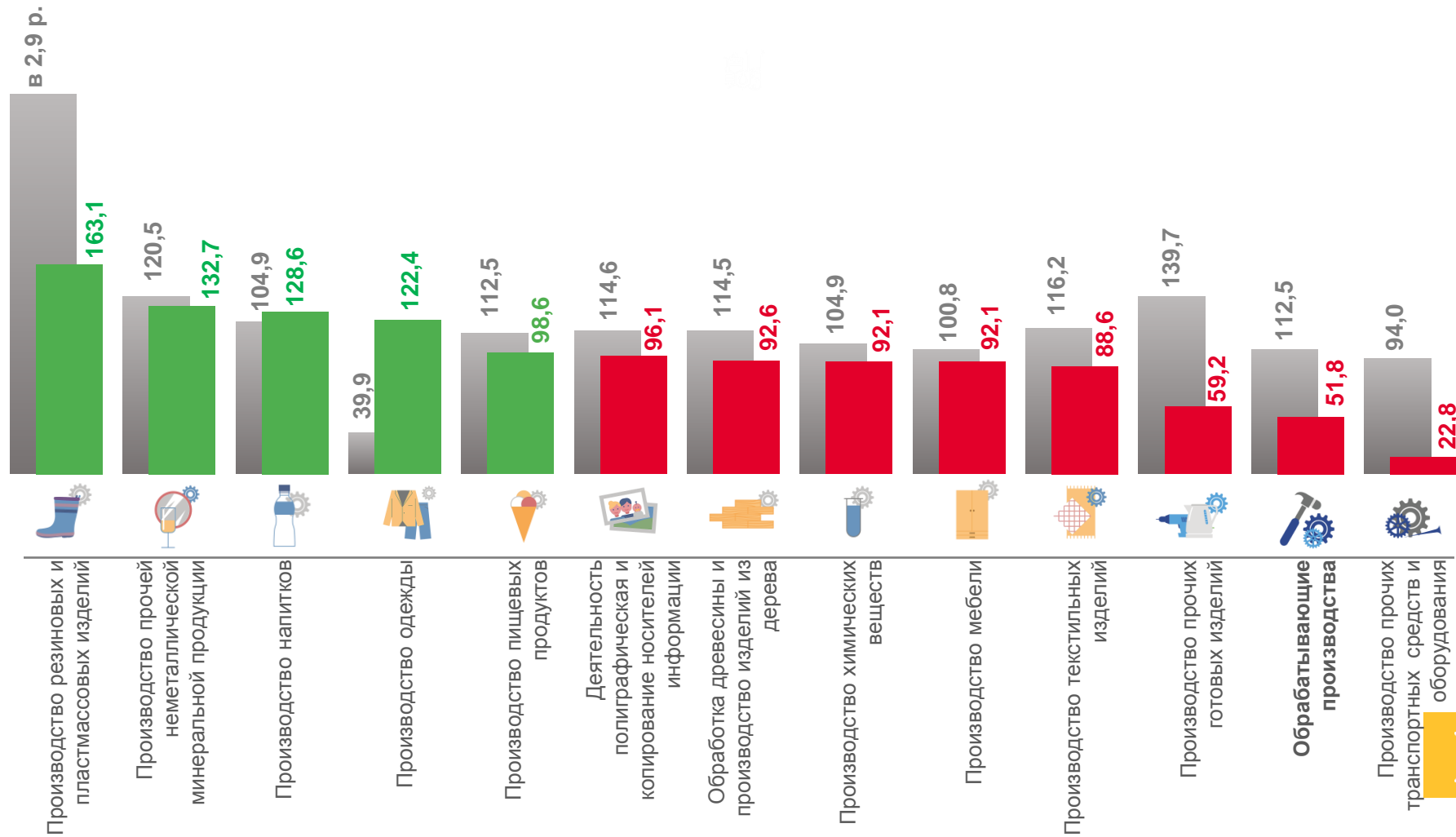
▼ **59,2 %**

Производство прочих готовых изделий



▼ **22,8 %**

Производство прочих транспортных средств и оборудования



■ сентябрь 2021 к сентябрю 2020

■ сентябрь 2022 к сентябрю 2021



# ПРОМЫШЛЕННОЕ ПРОИЗВОДСТВО

СЕНТЯБРЬ 2022 г. В % К АВГУСТУ 2022 г.

Регионы Дальневосточного федерального округа с наибольшими и наименьшими значениями

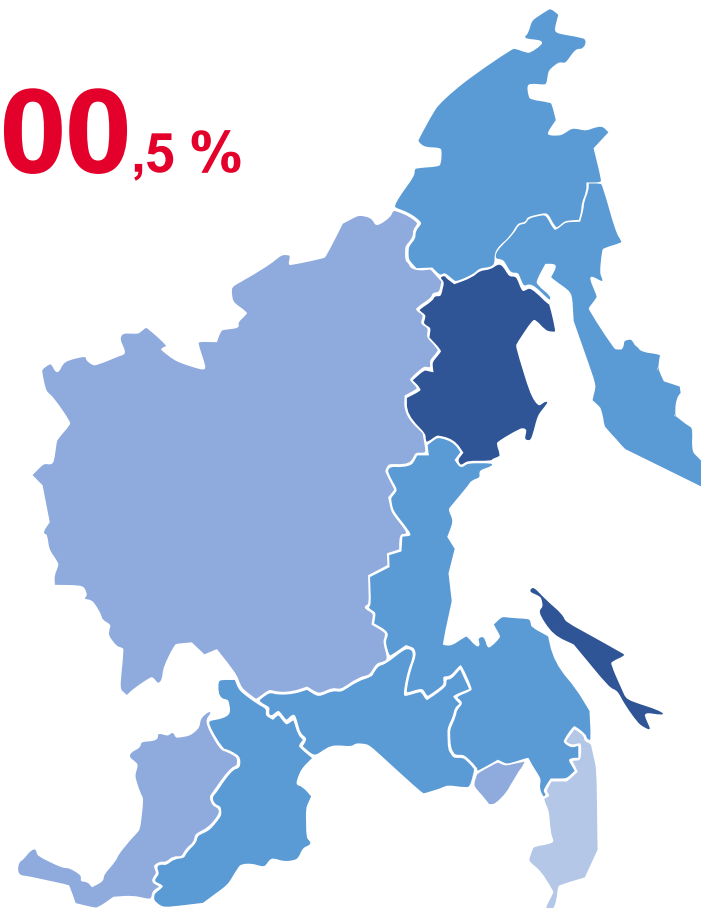


Российская Федерация

**100,5 %**

**7** регионов  
значение индекса **больше**,  
чем по Федеральному округу

**4** региона  
значение индекса **меньше**,  
чем по Федеральному округу





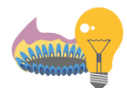
# ИНДЕКС ПРОМЫШЛЕННОГО ПРОИЗВОДСТВА по Республике Бурятия

СЕНТЯБРЬ 2022 г. В % К АВГУСТУ 2022 г.



ИПП

▼ **73,2 %**



▲ **124,3 %**

Обеспечение электрической энергией,  
газом и паром, кондиционирование воздуха



Добыча полезных ископаемых

▼ **85,7 %**



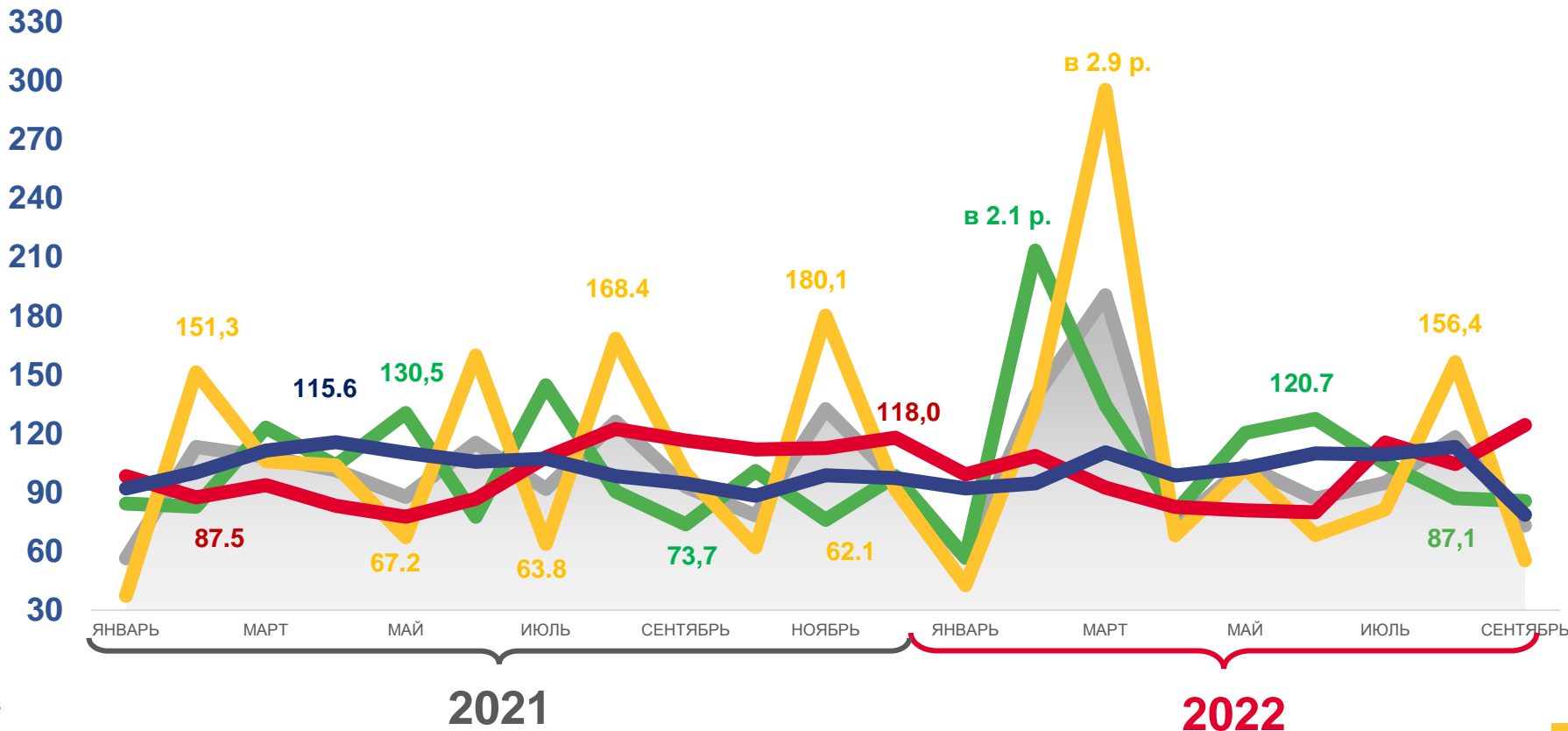
Водоснабжение; водоотведение,  
организация сбора и утилизации отходов,  
деятельность по ликвидации загрязнений

▼ **78,6 %**



Обрабатывающие производства

▼ **55,5 %**



Индекс промышленного производства



Обеспечение электрической энергией, газом и паром; кондиционирование воздуха



Обрабатывающие производства



Добыча полезных ископаемых



Водоснабжение; водоотведение, организация сбора и утилизации отходов, деятельность по ликвидации загрязнений





# ИНДЕКСЫ ПРОИЗВОДСТВА ПО ОСНОВНЫМ ВИДАМ ОБРАБАТЫВАЮЩИХ ПРОИЗВОДСТВ по Республике Бурятия

СЕНТЯБРЬ 2022 г. В % К АВГУСТУ 2022 г.



▼ **55,5 %**

Обрабатывающие производства



▲ **124,1 %**

Обработка древесины и производство изделий из дерева, кроме мебели



▲ **112,6 %**

Производство текстильных изделий



▲ **106,1 %**

Производство резиновых и пластмассовых изделий



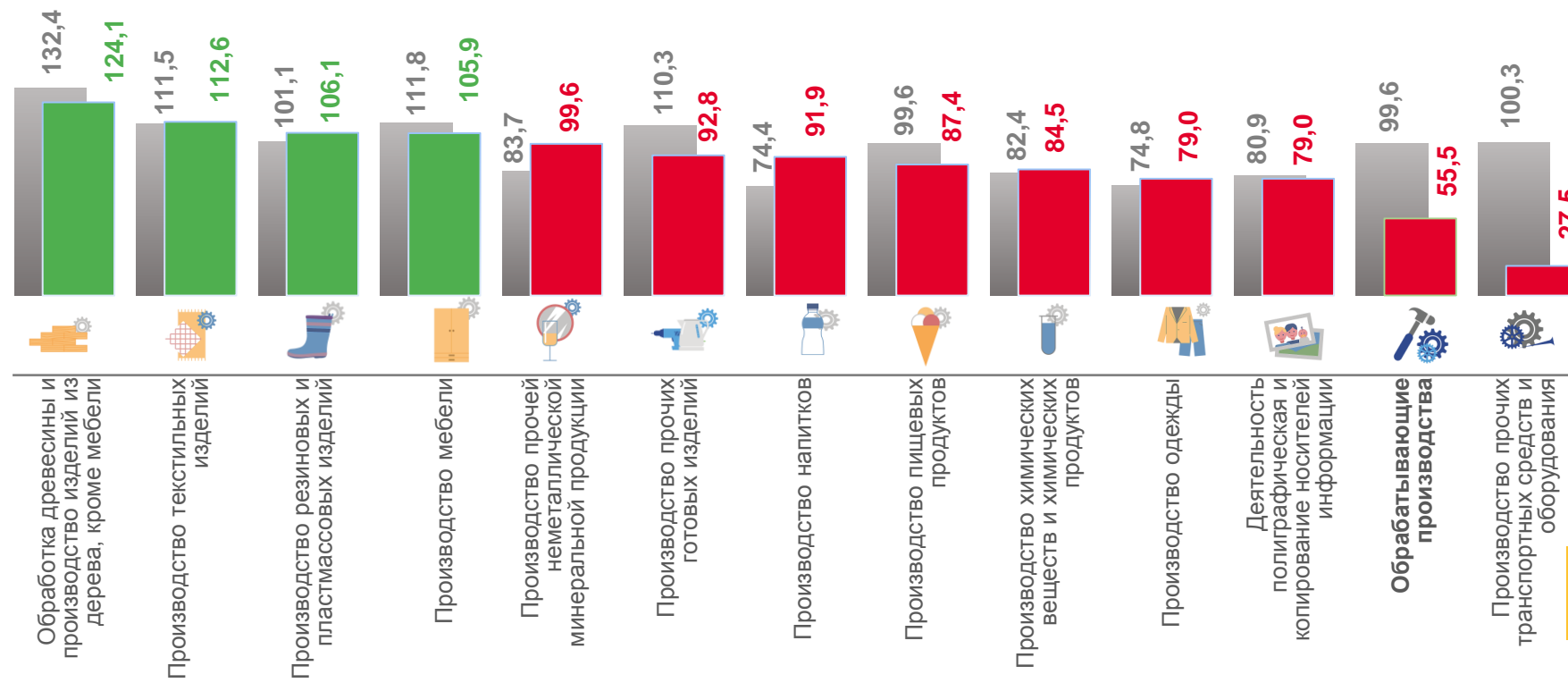
▼ **79,0 %**

Деятельность полиграфическая и копирование носителей информации



▼ **27,5 %**

Производство прочих транспортных средств и оборудования



■ сентябрь 2021 к августу 2021

■ сентябрь 2022 к августу 2022

