

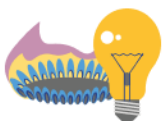


Промышленное производство Республики Бурятия в апреле 2022 года

ИНДЕКС ПРОМЫШЛЕННОГО ПРОИЗВОДСТВА январь - апрель 2022 года



112,6 %



121,9 %

Обеспечение электрической энергией, газом, паром



118,0 %

Обрабатывающие производства



104,4 %

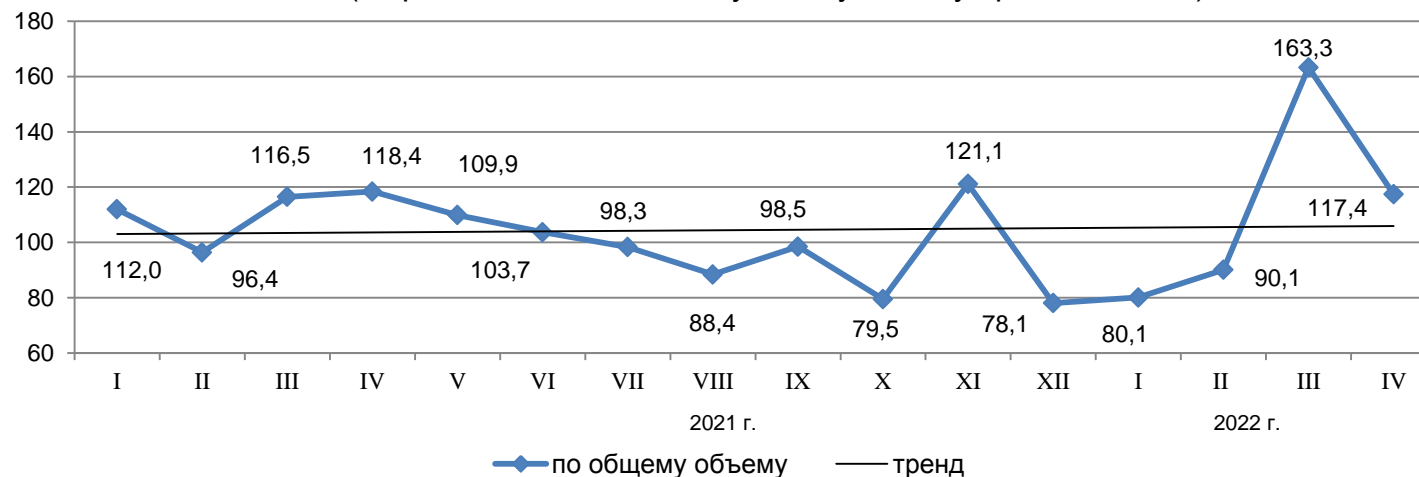
Водоснабжение; водоотведение, организация сбора и утилизации отходов, деятельность по ликвидации загрязнения



97,5 %

Добыча полезных ископаемых

Индексы промышленного производства
(в процентах к соответствующему месяцу прошлого года)



Индексы промышленного производства
(в процентах к предыдущему месяцу отчетного года)

