



ФЕДЕРАЛЬНАЯ СЛУЖБА
ГОСУДАРСТВЕННОЙ СТАТИСТИКИ

Промышленное производство Республики Бурятия



в мае 2022 года



ФЕДЕРАЛЬНАЯ СЛУЖБА
ГОСУДАРСТВЕННОЙ СТАТИСТИКИ

Промышленное производство

Республики Бурятия

в мае 2022 года

01 ИНДЕКС ПРОМЫШЛЕННОГО ПРОИЗВОДСТВА

02 ОБЪЕМ ОТГРУЖЕННЫХ ТОВАРОВ СОБСТВЕННОГО
ПРОИЗВОДСТВА, ВЫПОЛНЕННЫХ РАБОТ И УСЛУГ
СОБСТВЕННЫМИ СИЛАМИ

03 ПРОИЗВОДСТВО ОТДЕЛЬНЫХ ВИДОВ
ПРОМЫШЛЕННОЙ ПРОДУКЦИИ

* Ежемесячные данные оперативной статистики





ИНДЕКС ПРОМЫШЛЕННОГО ПРОИЗВОДСТВА

В ЯНВАРЕ-МАЕ 2022 ГОДА

Индекс промышленного производства

январь - май 2022 года

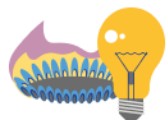


▲ **117,7 %**



▲ **130,2 %**

Обрабатывающие производства



▲ **123,4 %**

Обеспечение электрической энергией, газом, паром



▲ **100,9 %**

Водоснабжение; водоотведение, организация сбора и утилизации отходов, деятельность по ликвидации загрязнения

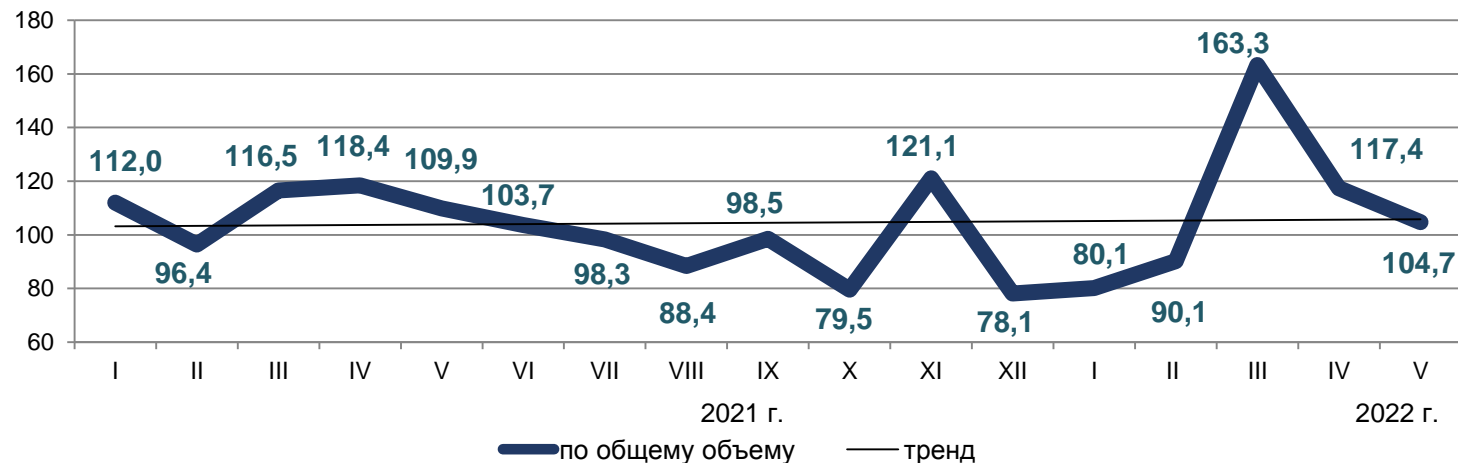


▼ **96,0 %**

Добыча полезных ископаемых

Индексы промышленного производства

(в процентах к соответствующему месяцу прошлого года)



Индексы промышленного производства

(в процентах к предыдущему месяцу отчетного года)



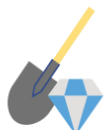


ОБЪЕМ ОТГРУЖЕННЫХ ТОВАРОВ СОБСТВЕННОГО ПРОИЗВОДСТВА, ВЫПОЛНЕННЫХ РАБОТ И УСЛУГ СОБСТВЕННЫМИ СИЛАМИ

В ЯНВАРЕ–МАЕ 2022 ГОДА, МИЛЛИОНОВ РУБЛЕЙ



111583,0 ▲ **155,4 %**



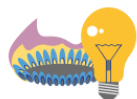
38277,9 ▲ **179,8 %**

Добыча полезных ископаемых



58061,4 ▲ **157,1 %**

Обработывающие производства



13797,6 ▲ **113,4 %**

Обеспечение электрической энергией, газом и паром, кондиционирование воздуха



1446,1 ▲ **104,5 %**

Водоснабжение; водоотведение, организация сбора и утилизации отходов, деятельность по ликвидации загрязнений

Структура объема отгруженных товаров собственного производства

в январе - мае 2022 года, в %





ПРОИЗВОДСТВО ОТДЕЛЬНЫХ ВИДОВ ПРОМЫШЛЕННОЙ ПРОДУКЦИИ

ЯНВАРЬ – МАЙ 2022 ГОДА; В % К ЯНВАРЮ – МАЮ 2021 ГОДА



Уголь каменный и бурый

3897,1 тыс. тонн

▲ 102,9 %



Изделия колбасные

2817,2 тонн

▼ 85,7 %



Полуфабрикаты мясные

2244,9 тонн

▲ 103,1 %



Рыба переработанная и консервированная

889,8 тонн

▲ 110,0 %



Молоко жидкое обработанное

824,2 тонн

▼ 82,6 %



Сыры и творог

127,0 тонн

▼ 81,3 %



Масло сливочное и пасты масляные

54,5 тонн

▲ 109,7 %



Воды минеральные природные упакованные, воды питьевые упакованные

5334 тыс. полулитров

▲ 121,5 %



Кондитерские изделия

2674,8 тонн

▼ 78,1 %



Изделия хлебобулочные недлительного хранения

13674,3 тонн

▲ 102,0 %



Спецодежда

60,6 тыс. штук

▲ 103,6 %



Изделия трикотажные или вязаные

279,3 тыс. штук

▲ 109,5 %



Лесоматериалы

156,1 тыс.м³

▲ 102,4 %



Услуги полиграфические и услуги, связанные с печатанием

30413,3 тыс. рублей

▲ 104,7 %



Электроэнергия

2539,9 млн. кВт.ч

▲ 132,7 %



Пар и горячая вода

3920,5 тыс. Гкал

▲ 101,6 %