



ФЕДЕРАЛЬНАЯ СЛУЖБА
ГОСУДАРСТВЕННОЙ СТАТИСТИКИ

Промышленное производство Республики Бурятия



в ноябре 2022 года



ФЕДЕРАЛЬНАЯ СЛУЖБА
ГОСУДАРСТВЕННОЙ СТАТИСТИКИ

Промышленное производство

Республики Бурятия

в ноябре 2022 года

- 01 ИНДЕКС ПРОМЫШЛЕННОГО ПРОИЗВОДСТВА ПО РЕСПУБЛИКЕ БУРЯТИЯ
- 02 ИНДЕКС ПРОМЫШЛЕННОГО ПРОИЗВОДСТВА
ноябрь 2022 г. В % К НОЯБРЮ 2021 г.
- 03 ИНДЕКС ПРОМЫШЛЕННОГО ПРОИЗВОДСТВА
ноябрь 2022 г. В % К ОКТЯБРЮ 2022 г.
- 04 ОБЪЕМ ОТГРУЖЕННЫХ ТОВАРОВ СОБСТВЕННОГО
ПРОИЗВОДСТВА, ВЫПОЛНЕННЫХ РАБОТ И УСЛУГ
СОБСТВЕННЫМИ СИЛАМИ
- 05 ПРОИЗВОДСТВО ОТДЕЛЬНЫХ ВИДОВ
ПРОМЫШЛЕННОЙ ПРОДУКЦИИ

* Ежемесячные данные оперативной статистики



ИНДЕКС ПРОМЫШЛЕННОГО ПРОИЗВОДСТВА

В ЯНВАРЕ – НОЯБРЕ 2022 ГОДА



109,9 %

Промышленное производство



123,9 %

Обеспечение электрической энергией, газом, паром и кондиционирование воздуха



110,2 %

Добыча полезных ископаемых



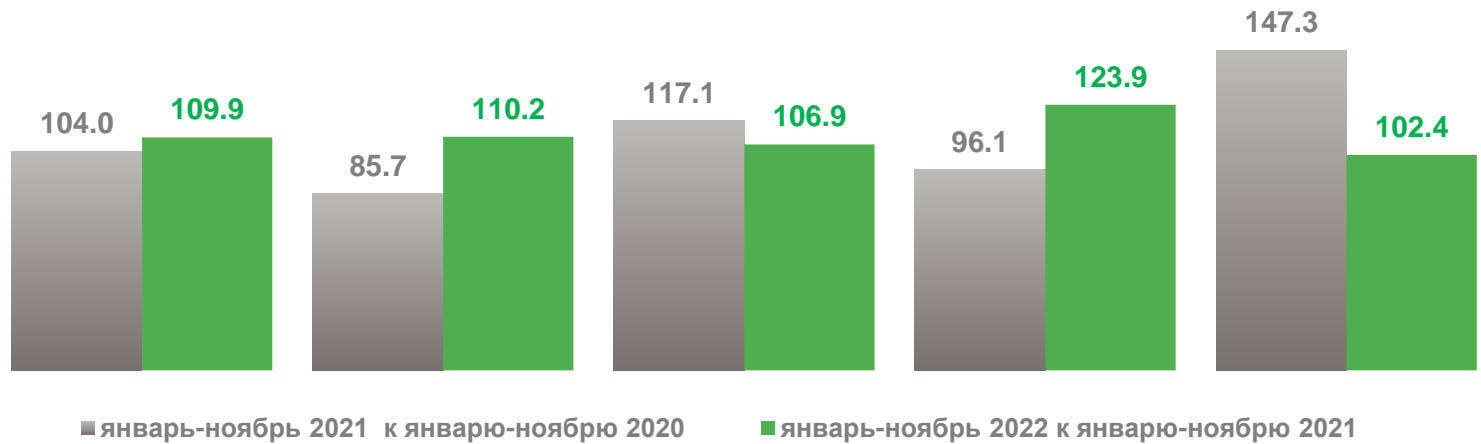
106,9 %

Обрабатывающие производства



102,4 %

Водоснабжение; водоотведение, организация сбора и утилизации отходов, деятельность по ликвидации загрязнения



Промышленное производство

Добыча полезных ископаемых

Обрабатывающие производства

Обеспечение электрической энергией, газом, паром и кондиционирование воздуха

Водоснабжение; водоотведение, организация сбора и утилизации отходов, деятельность по ликвидации загрязнений

ИНДЕКС ПРОМЫШЛЕННОГО ПРОИЗВОДСТВА

НОЯБРЬ 2022 г. В % К НОЯБРЮ 2021 г.



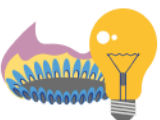
99,9 %

Промышленное производство



139,1 %

Добыча полезных ископаемых



137,1 %

Обеспечение электрической энергией, газом и паром; кондиционирование воздуха



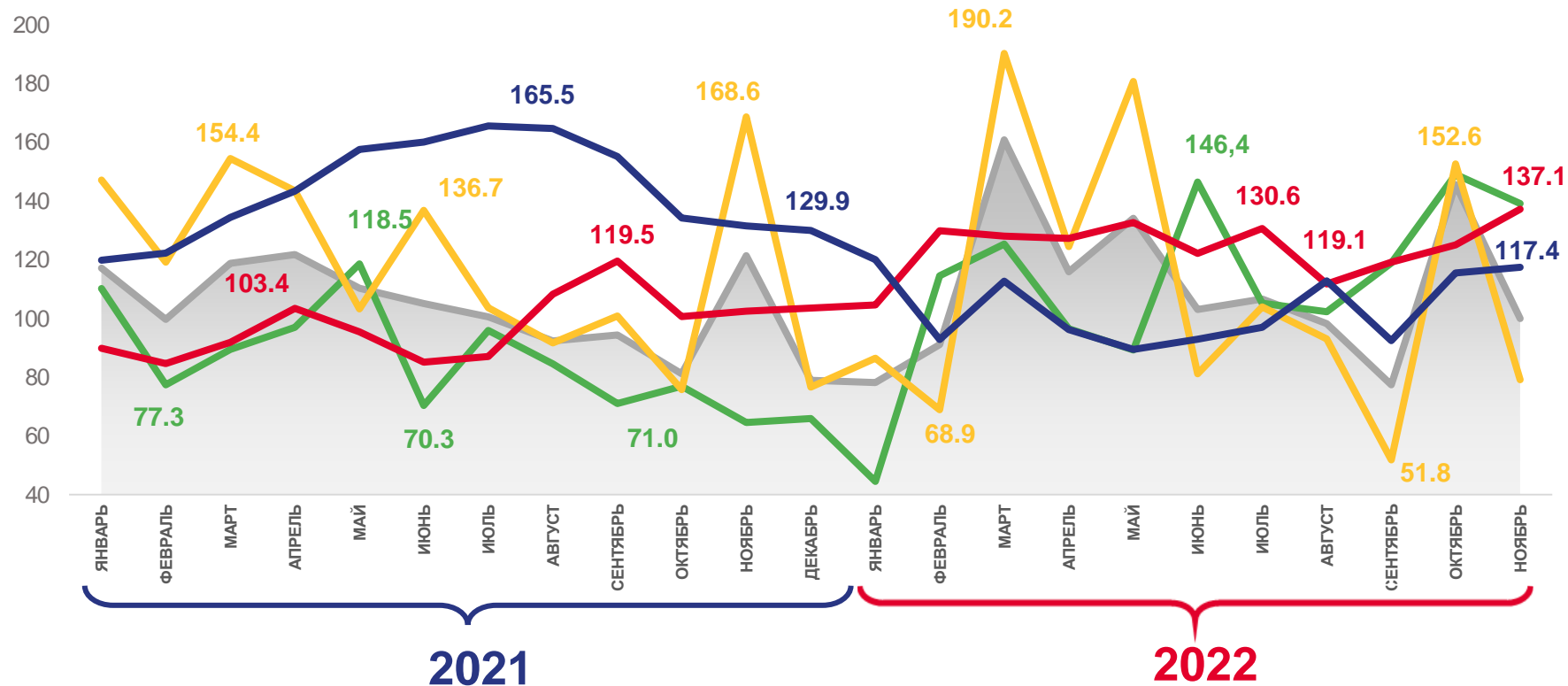
117,4 %

Водоснабжение; водоотведение, организация сбора и утилизации отходов, деятельность по ликвидации загрязнения



79,1 %

Обрабатывающие производства



Индекс промышленного производства



Обрабатывающие производства



Добыча полезных ископаемых



Обеспечение электрической энергией, газом и паром; кондиционирование воздуха



Водоснабжение; водоотведение, организация сбора и утилизации отходов, деятельность по ликвидации загрязнений

ИНДЕКС ПРОМЫШЛЕННОГО ПРОИЗВОДСТВА

НОЯБРЬ 2022 г. В % К ОКТЯБРЮ 2021 г.



86,0 %

Промышленное производство



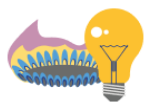
123,7 %

Обеспечение электрической энергией, газом и паром; кондиционирование воздуха



101,2 %

Водоснабжение; водоотведение, организация сбора и утилизации отходов, деятельность по ликвидации загрязнения



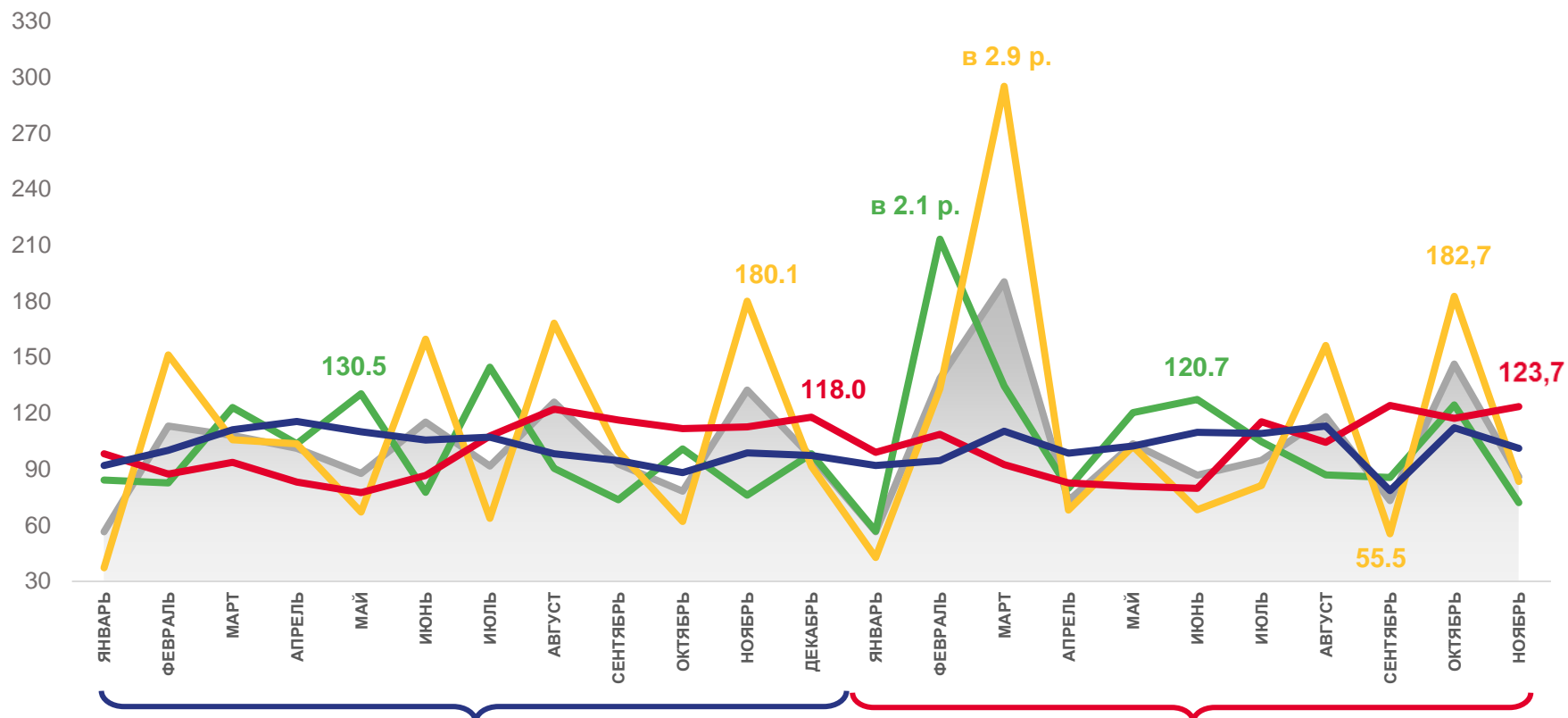
85,5 %

Обработывающие производства



72,2 %

Добыча полезных ископаемых



Индекс промышленного производства



Обработывающие производства



Добыча полезных ископаемых



Обеспечение электрической энергией, газом и паром; кондиционирование воздуха



Водоснабжение; водоотведение, организация сбора и утилизации отходов, деятельность по ликвидации загрязнений



ОБЪЕМ ОТГРУЖЕННЫХ ТОВАРОВ СОБСТВЕННОГО ПРОИЗВОДСТВА, ВЫПОЛНЕННЫХ РАБОТ И УСЛУГ СОБСТВЕННЫМИ СИЛАМИ

В ЯНВАРЕ – НОЯБРЕ 2022 ГОДА



222,3 млрд рублей ▲ **+27,0 %**

Промышленное производство



78,5 млрд рублей ▲ **+65,0 %**

Добыча полезных ископаемых



112,8 млрд рублей ▲ **+12,8 %**

Обработывающие производства



27,2 млрд рублей ▲ **+13,1 %**

Обеспечение электрической энергией, газом и паром, кондиционирование воздуха



3,7 млрд рублей ▲ **+8,0 %**

Водоснабжение; водоотведение, организация сбора и утилизации отходов, деятельность по ликвидации загрязнений

Структура объема отгруженных товаров собственного производства

в январе – ноябре 2022 года, в %



В % по сравнению с январем-ноябрем 2021 г.



ПРОИЗВОДСТВО ОТДЕЛЬНЫХ ВИДОВ ПРОМЫШЛЕННОЙ ПРОДУКЦИИ

В ЯНВАРЕ – НОЯБРЕ 2022 ГОДА



Уголь каменный и бурый

8 710,3
тыс. тонн ▲ + 28,9 %



Гранулы, крошка и порошок;
галька, гравий

665,3
тыс. м³ ▼ - 21,7 %



Лесоматериалы, продольно
распиленные или расколотые,
разделенные на слои или лущеные, толщиной
более 6 мм; деревянные железнодорожные
или трамвайные шпалы, непропитанные

359,1
тыс. м³ ▲ + 4,3 %



Платья женские или для девочек из
текстильных материалов, кроме
трикотажных или вязаных

1,6
тыс. штук ▼ - 64,3 %



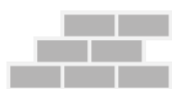
Изделия трикотажные
или вязаные

678,9
тыс. штук ▲ + 16,4 %



Услуги полиграфические
и услуги, связанные с
печатанием

87 852,8
тыс. рублей ▼ - 32,2 %



Блоки и прочие изделия сборные
строительные для зданий и
сооружений из цемента, бетона или
искусственного камня

20,7
тыс. м³ ▲ + 4,4 %



Мебель

298 030,3
тыс. рублей ▲ + 21,3 %



Пар и горячая
вода

5 912,4
тыс. Гкал ▼ - 1,2 %

В % по сравнению с январем-ноябрем 2021 г.



ПРОИЗВОДСТВО ОТДЕЛЬНЫХ ВИДОВ ПРОМЫШЛЕННОЙ ПРОДУКЦИИ

В ЯНВАРЕ – НОЯБРЕ 2022 ГОДА



Изделия колбасные, включая изделия колбасные для детского питания

7 166,4
ТОНН ▼ - 1,8 %



Полуфабрикаты мясные, мясосодержащие, охлажденные, замороженные

7 932,3
ТОНН ▲ + 19,5 %



Рыба переработанная и консервированная, ракообразные и моллюски

1 957,6
ТОНН ▲ + 4,7 %



Молоко жидкое обработанное, включая молоко для детского питания

2 718,8
ТОНН ▲ + 8,5 %



Сыр и творог, включая творог и творожные продукты для детей раннего возраста

564,2
ТОНН ▲ + 0,3 %



Масло сливочное и пасты масляные

193,8
ТОНН ▲ + 8,7 %



Кондитерские изделия

6 942,1
ТОНН ▼ - 6,0 %



Изделия хлебобулочные недлительного хранения

28 974,2
ТОНН ▲ + 0,5 %



Воды минеральные природные упакованные, воды питьевые упакованные, не содержащие сахара, подсластителей, ароматизаторов и других пищевых веществ

11 042
ТЫС. ПОЛУЛИТРОВ ▼ - 4,2 %

В % по сравнению с январем-ноябрем 2021 г.



УГОЛЬ КАМЕННЫЙ И БУРЫЙ

В НОЯБРЕ 2022 ГОДА

Тыс. тонн

737,8

К предыдущему месяцу 2022 года

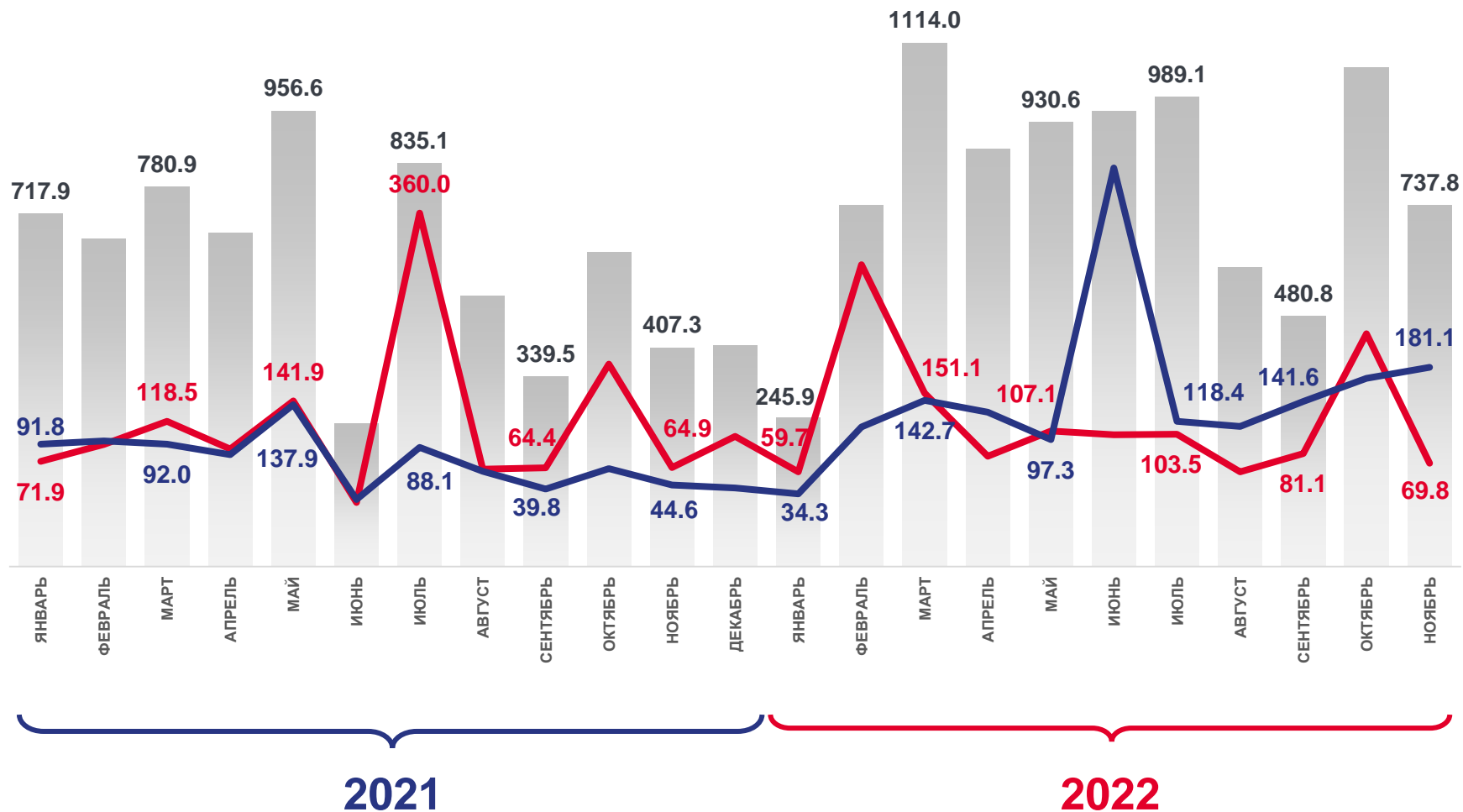


69,8 %

К соответствующему месяцу 2021 года



181,1 %



Уголь каменный и бурый (тыс. тонн)



В % к предыдущему месяцу



В % к соответствующему месяцу предыдущего года



ИЗДЕЛИЯ КОЛБАСНЫЕ, ВКЛЮЧАЯ ИЗДЕЛИЯ КОЛБАСНЫЕ ДЛЯ ДЕТСКОГО ПИТАНИЯ

В НОЯБРЕ 2022 ГОДА

Тыс. тонн

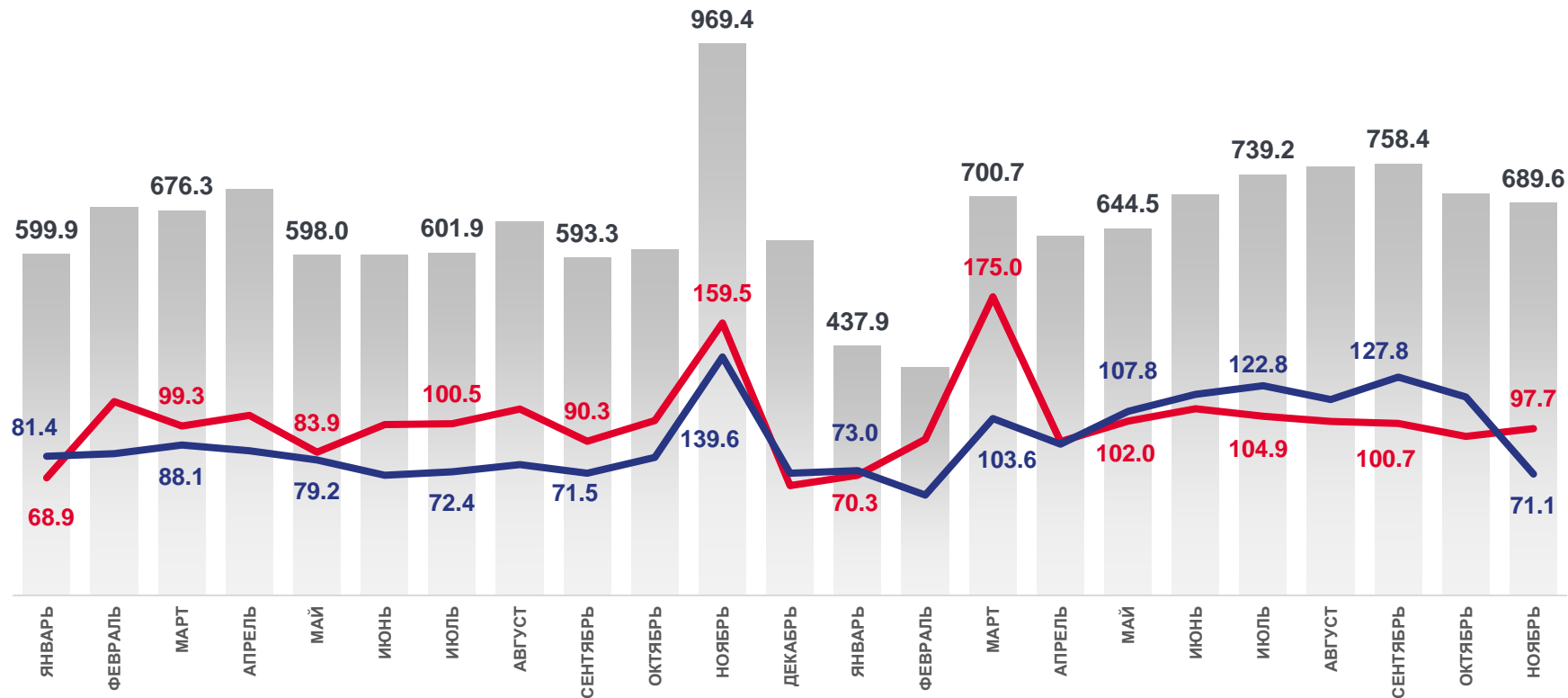
689,6

К предыдущему месяцу 2022 года

▼ 97,7 %

К соответствующему месяцу 2021 года

▼ 71,1 %



2021

2022



Изделия колбасные, включая изделия колбасные для детского питания (тыс. тонн)



В % к предыдущему месяцу



В % к соответствующему месяцу предыдущего года



ИЗДЕЛИЯ ХЛЕБОБУЛОЧНЫЕ НЕДЛИТЕЛЬНОГО ХРАНЕНИЯ

В НОЯБРЕ 2022 ГОДА

Тыс. тонн

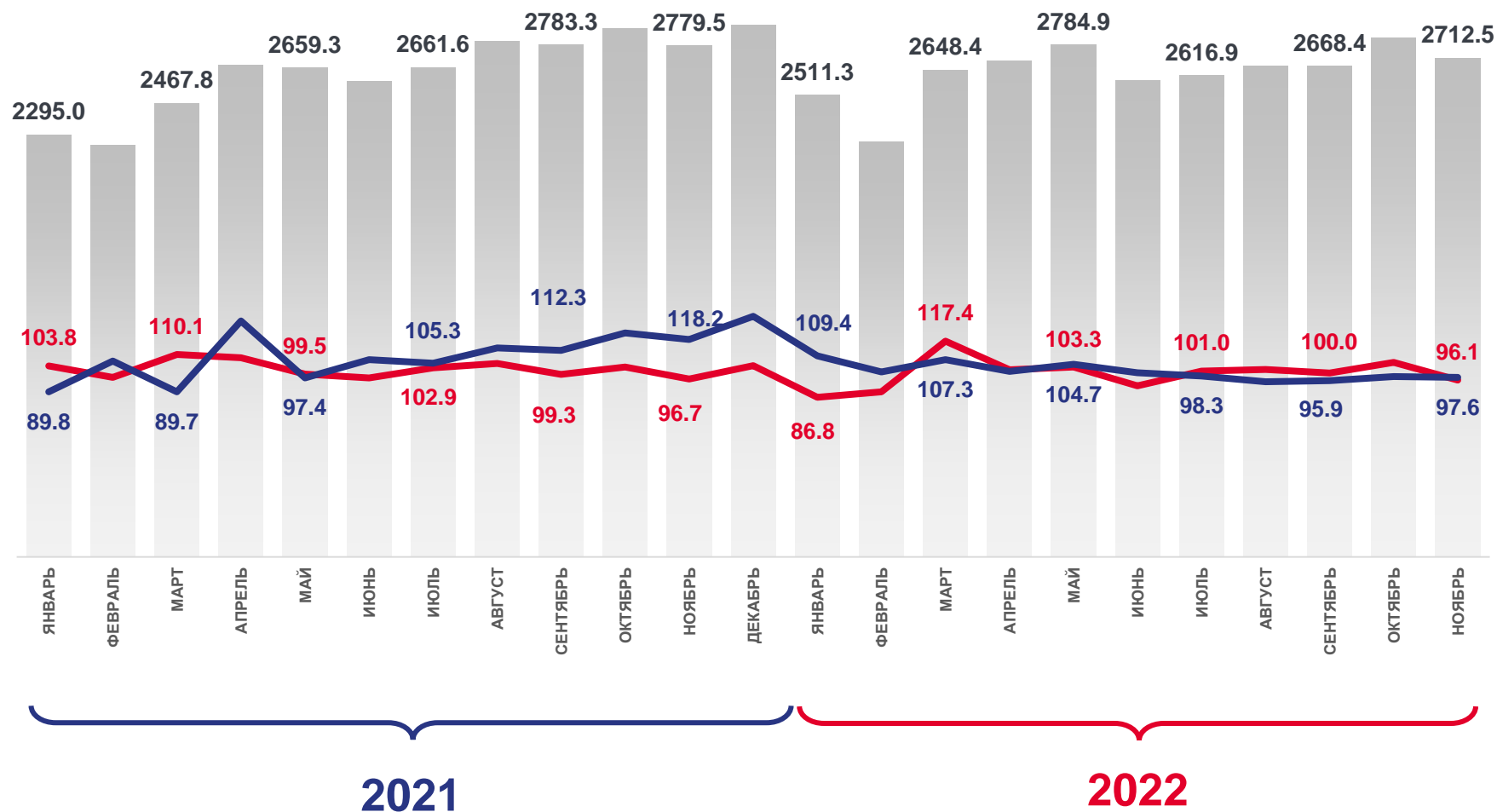
2 712,5

К предыдущему месяцу 2022 года

96,1 %

К соответствующему месяцу 2021 года

97,6 %



Изделия хлебобулочные недлительного хранения (тыс. тонн)



В % к предыдущему месяцу



В % к соответствующему месяцу предыдущего года



ПАР И ГОРЯЧАЯ ВОДА

В НОЯБРЕ 2022 ГОДА

Тыс. тонн

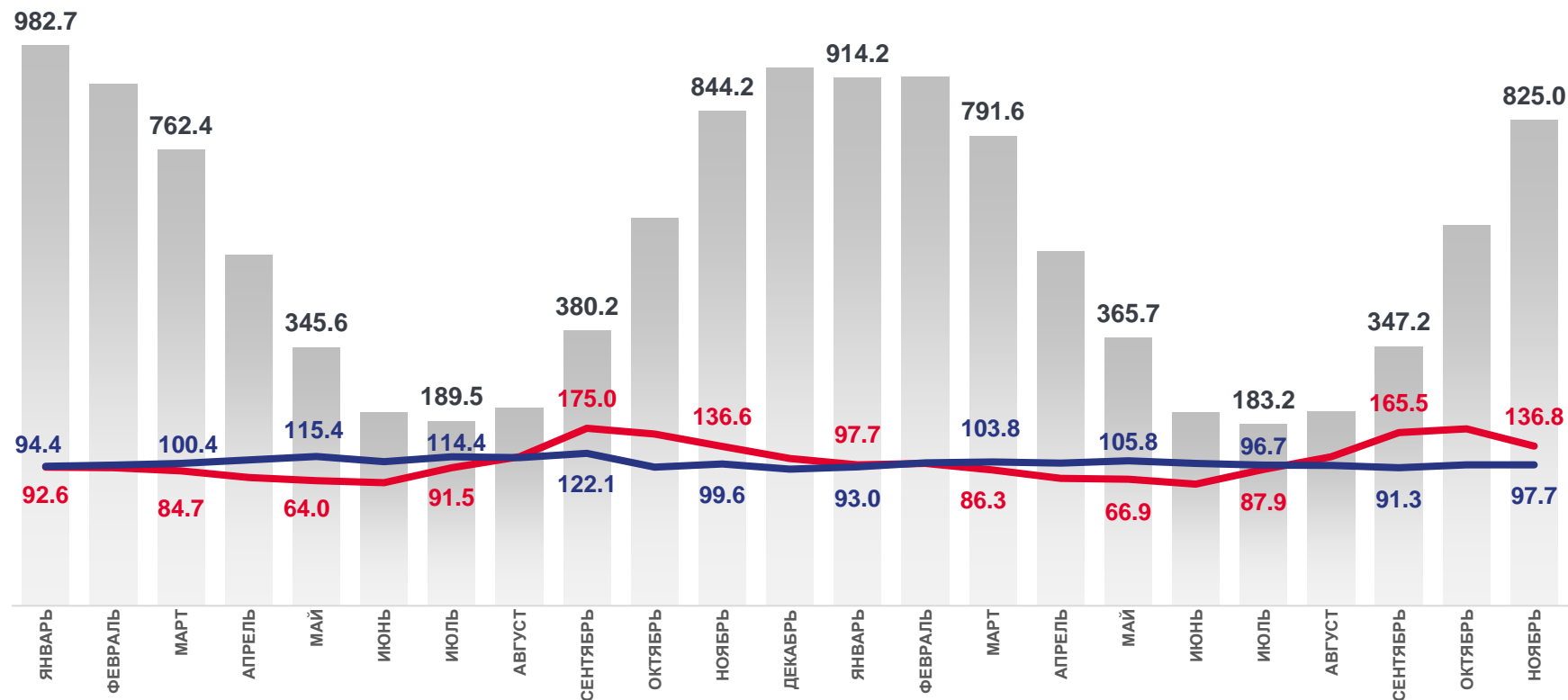
825,0

К предыдущему месяцу 2022 года

▲ 136,8%

К соответствующему месяцу 2021 года

▼ 97,7%



2021

2022



Пар и горячая вода (тыс. тонн)



В % к предыдущему месяцу



В % к соответствующему месяцу предыдущего года